

Lodge 25

FICHE PRODUIT 2026

**Lodge 25
Espace Filé détente**



Photo non contractuel généré par IA



Photo non contractuel généré par IA

Construction soumis à PC Selon
PLU / règles commune

Maison en Ossature bois

**Kit Auto-Construction
Kit Standard**

20 500 €

• **Emprise au sol construction :**

- 1. Lodge 25 (31,25 m²)
- 2. Lodge 25 avec Filet (29,58) m²

• **Dimensions de la construction :**

- 1. Lodge 25 : 10,71 m x 4,55m
- 2. Lodge 25 avec Filet : 8,69 m x 4,725

• **Surface totale intérieure : ***

- 1. Lodge 25 (25,62 m² Net)
- 2. Lodge 25 avec Filet (25,25m² Net)

• **Terrasse (Dépendance) :**

Lodge 25 (16,41 m²) / Lodge 25 avec Filet (10,12 m²)

RT 2020 Simplifié - 50 m²

Hors Livraison / Hors Fondations
Hors réseaux

Couverture Toiture inclinée
Type Bac acier gris anthracite
Pente 6%

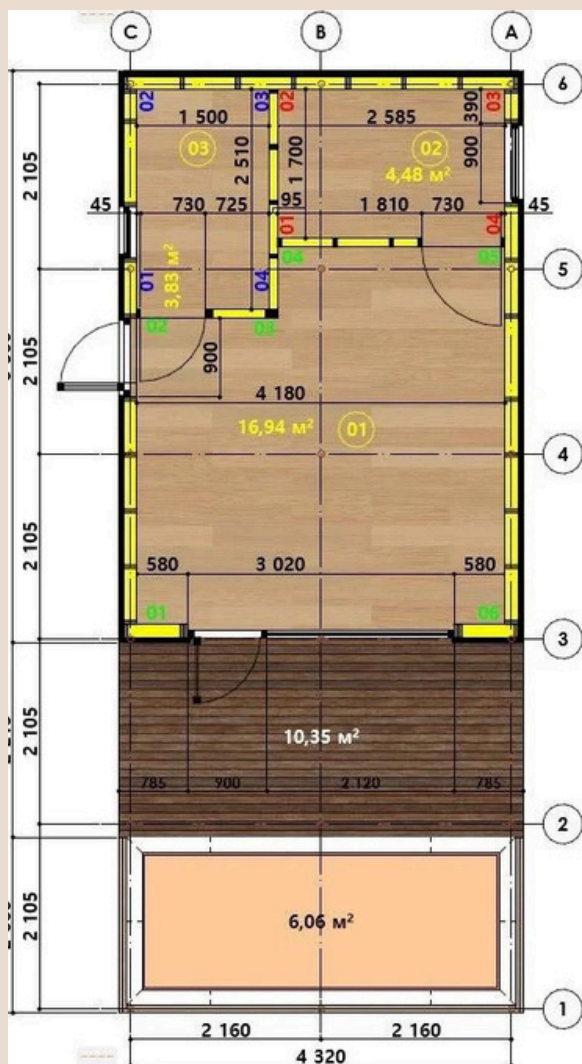
Showroom : A-Frame avec jacuzzi privatif

Disponible dans le Sud de la France
Proche de Narbonne

Hébergement insolite avec SPA privé
sur le site : lesecretdescigales.fr

Prosto House France / Maison-Kit-Bois.com

Plan Lodge 25 avec Filet





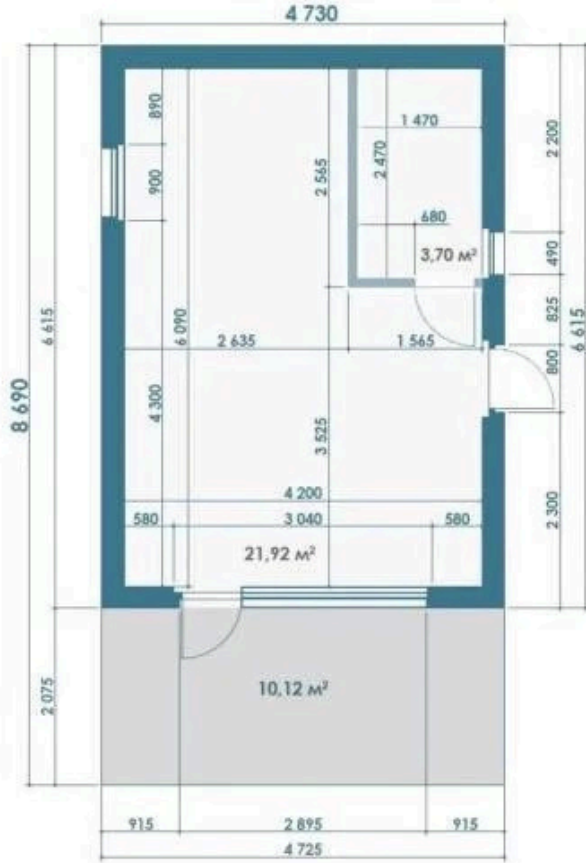
MAISON-KIT-BOIS.COM

REPRÉSENTANT
OFFICIEL EN FRANCE

Maison-Kit-Bois.com

Représentant Officiel France / PROSTO HOUSE EUROPE

Plan Lodge 25



Lodge 25



Photo projet réalisé par Prosto House

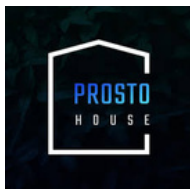
Lodge 25 Avec Filet



Photo projet réalisé par Prosto House



Espace filet intégré Terrasse (Filet non inclus)



Showroom

Prosto House : France
A-Frame Disponible
Hébergement insoite
avec Spa Privé
Lesecretdescigales.fr



Maison-Kit-Bois.com



REPRÉSENTANTFRANCE

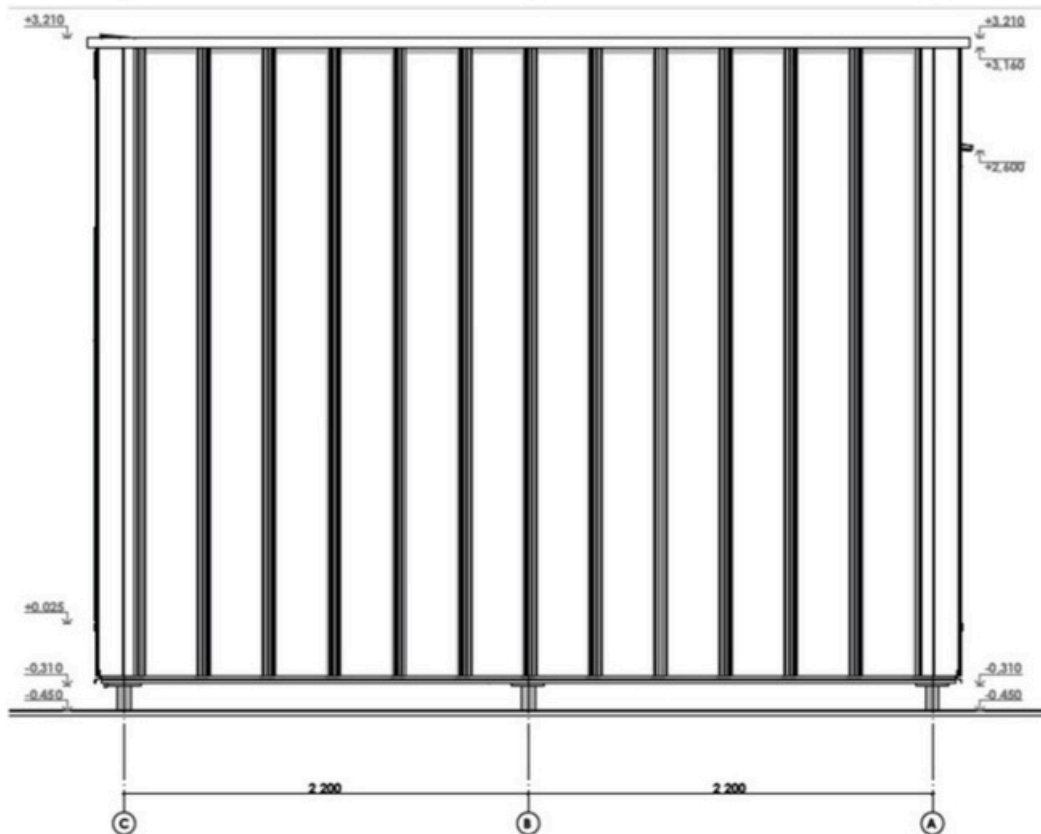
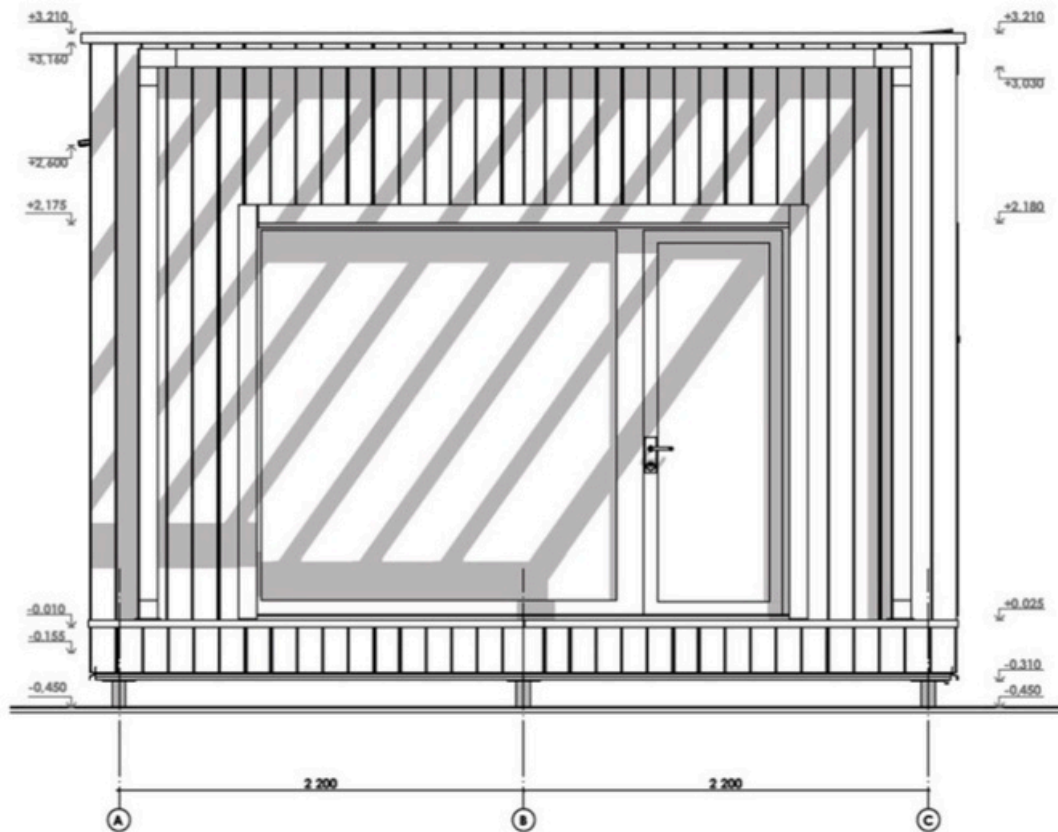
06-31-21-19-87 Johan



Lodge - 25 m²

Plan / Coupes
Façades / Menuiseries

Sud



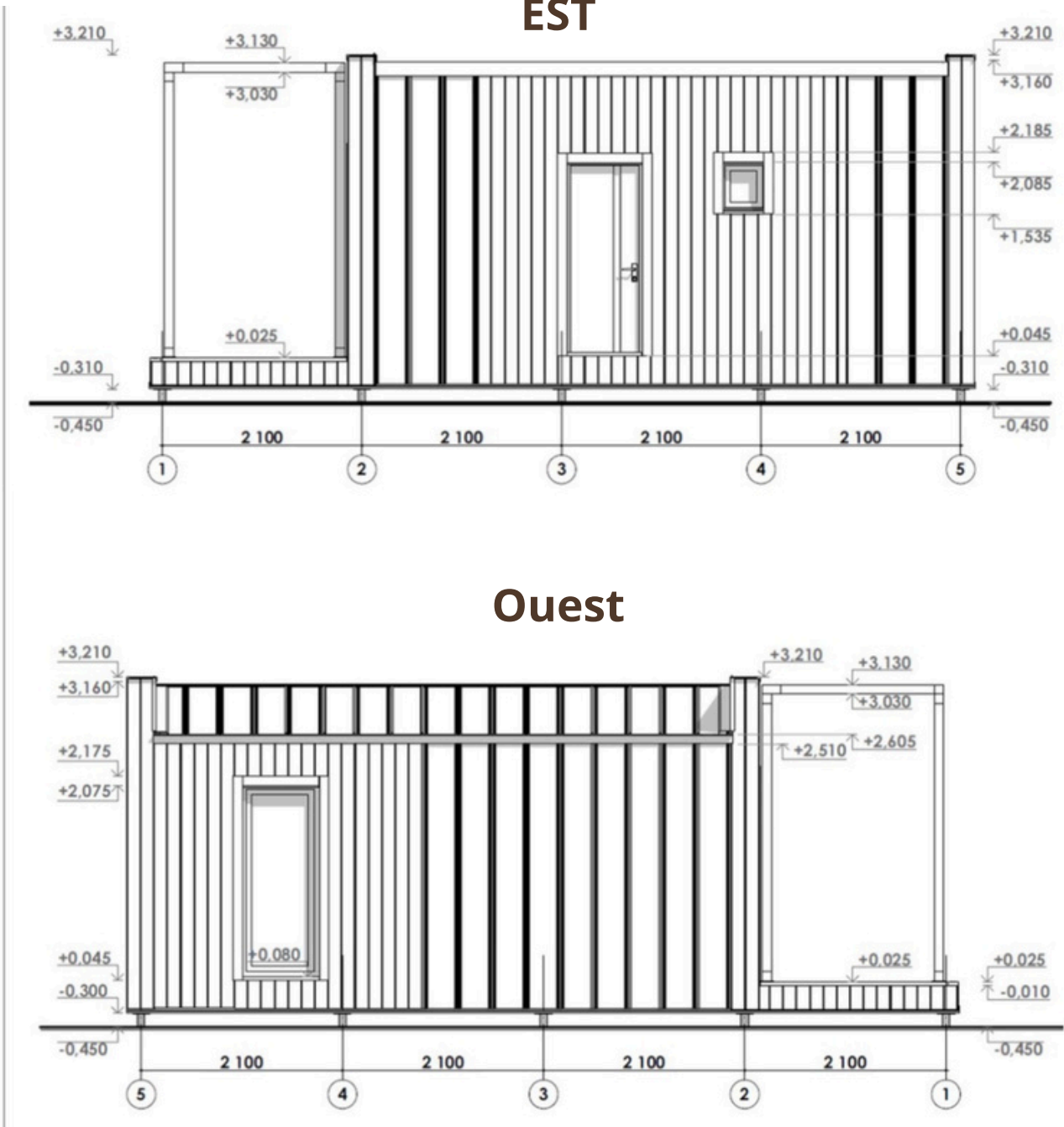
Nord



Lodge - 25 m²

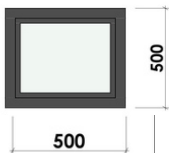
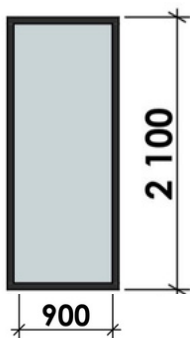
Plan / Coupes
Façades / Menuiseries

Représentant Officiel France / PROSTO HOUSE EUROPE
Maison-Kit-Bois.com



Menuiseries comprises dans le kit

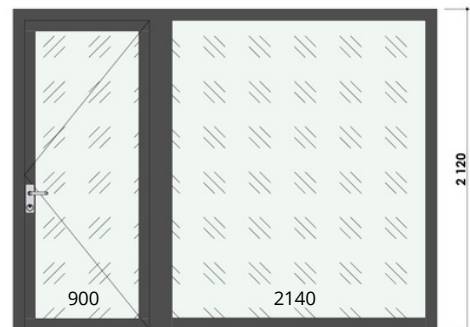
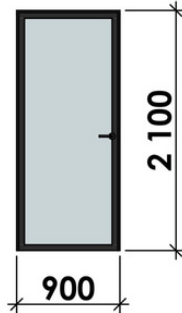
Fenêtre Panoramique 3040 x 2120
 1 fixe + 1 ouvrante
 Porte de service vitrée
 (Poignée + Serrure)



- 2 Fenêtres Façades Droite / Gauche
- 1 Fixe : Largeur 900 mm x Haut : 2010 mm
- 1 vantail Ouvrant / Oscillo-battant Long 500 mm x Haut 500 mm

+
1 Porte de service vitrée

Porte de service vitrée
(Poignée + Serrure)

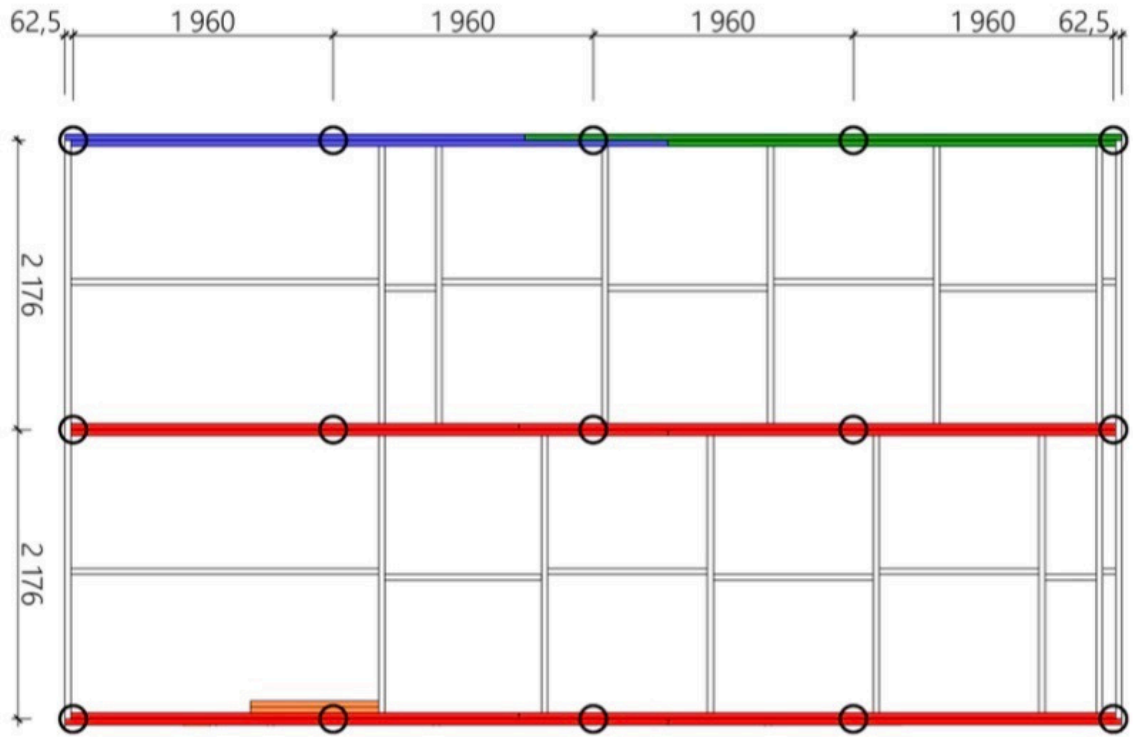




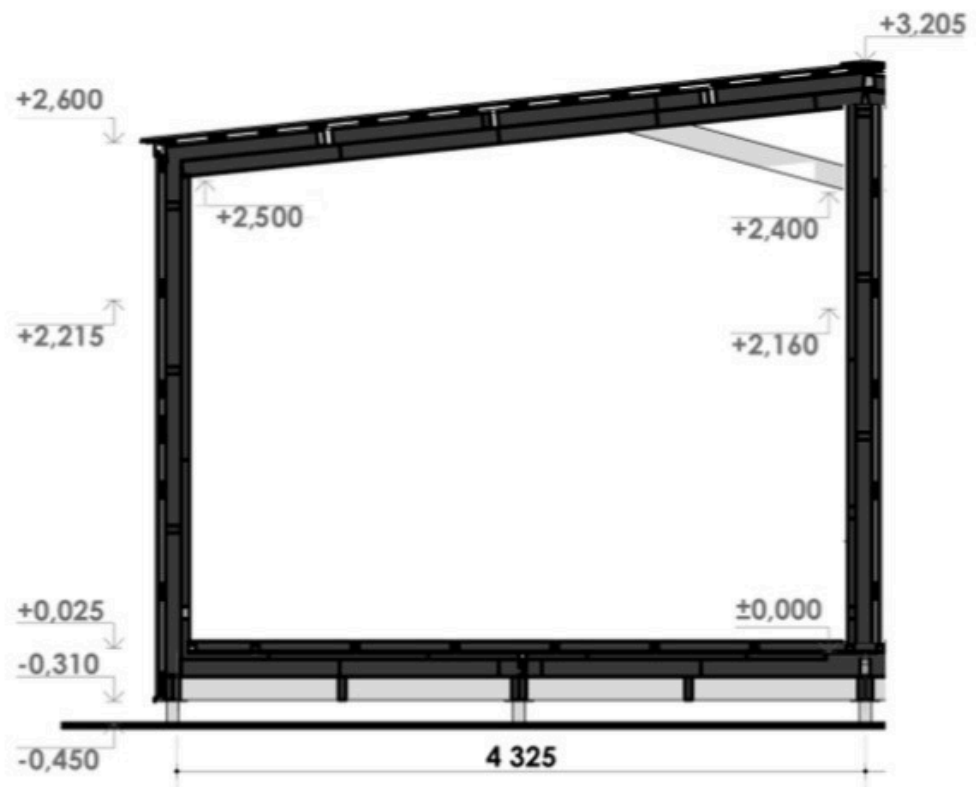
Lodge - 25 m²

Plan de fondation
Plan de Coupe

Plan de fondations : Pieux vissés & Plots béton



Plan de coupe : Toiture inclinée





Lodge 25

Composition du KIT



Plate-forme / Murs Double Plancher

Ossature Bois
EN 350 / EN 335

Traité ignifuge et Fongicide
+ Insecticide



- **Section de bois 145 / 45 mm** séché en chambre
- Plate-forme Section de bois **145 / 45 mm doublé**
- **Double plancher OSB 12 / 22 mm**
- **Grille anti-rongeur**
- **Bitume** sous plancher OSB 12 mm + Plate-forme
- **Pare-vapeur** Strotex AL 90 (**EN 13984**) installé sur le plancher OSB 10 mm
- **Revêtement de Terrasse** : Lames de terrasse en bois naturel Épicéa 105 X 35 mm
- **Ensemble de matériel de fixation** (connecteurs, quicailleterie, sabots, équerres, visserie...)

Fabrication
Pologne
EN 1299

Menuiseries

Profilés PVC à cinq
chambres 70 mm
(Blanc) Couleur en
option



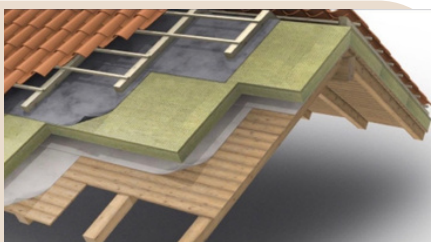
- **Fenêtres et Porte de service intégrée** avec serrure : **Triple vitrage** : Haut rendement énergétique **Anti UV + Gaz argon**
- **Ferrures Sigenia Maco**
- **Porte d'entrée** (selon modèle) en PVC 70 mm
- **Menuiseries comprises** : Fixe + Porte de service façade avant + Porte de service côté + 2 fenêtres+ côtés

Le kit comprend du ruban adhésif et de la mousse pour une installation étanche des structures de fenêtres et de portes.

Toiture

EN 350 / 335

Ossature bois Traité ignifuge
et Fongicide + Insecticide



- **Chevrons 195 x 45 mm**
Rabotées et séchées en chambre.
- **Liteaux spécifiques toiture + Liteaux spécifiques + Bardage Bac Acier 0,45mm**
- **Ensemble de profilés de finition spécialement conçus pour protéger et assurer l'étanchéité** des différents jonctions de la toiture.
- **Pare-vapeur** Strotex AL90 **EN 13984** + **Membrane** Strotex 1300 **EN 13859**
- Ensemble matériel de fixation (connecteurs, visseries, bandes spéciales, etc...)
- Cette composition assure **une structure de toiture robuste et résistante au feu**
- Ensemble de matériaux accessoires et quincaillerie

Isolation

Norme CE
EN13162

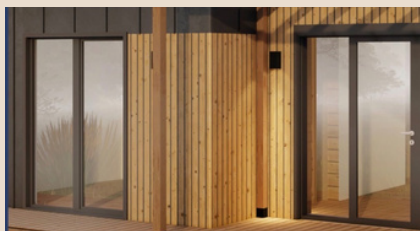


- **Sol / Murs / Toiture** : Plaques ou rouleau de **Laine de roche ou Laine de verre** en fonction des stocks en équivalence de performance thermique (Rockwool, Rockmin +, izovat ou Isover) avec une densité d'épaisseur de min 30 kg/m3
- **Plancher / Sol : 200 mm**
- **Toiture : 200 mm**
- **Murs : 150 mm**

En Option : Isolation renforcée Extérieure
et/ou Intérieure

+ 50 mm (RT 2020 simplifié - 50 m2)
+ 100 mm ou + (RE 2020)

- **Pour 150 mm :**
- Coefficient Thermique : **R = 4,55 m² K/W** (pouvant atteindre plus de 5 avec une isolation renforcée)



Habillage & Bardage

- **Revêtement de façade** avant et arrière en lame de bois (pin) tendre de 130 x 20 mm + **Habillage intérieur terrasse**
- **Bardage bac acier** Toiture + Murs côtés **EN 14782 + 10346**

Le kit bénéficie d'une Déclaration de Conformité CE (No. 1904) attestant le respect de la Directive 2006/42/EC et du Règlement REACH (1907/2006).

Les structures sont évaluées selon les normes de sécurité EN ISO 12100:2010. Représentant légal dans l'UE : Prosto House Europe s.r.o (Slovaquie).

Certification & Garantie de Conformité & Marquage CE : Le kit dispose d'une déclaration de conformité officielle (No. 1904) garantissant le respect des standards de sécurité européens.

- **Sécurité Structurelle** : Conception conforme à la Directive 2006/42/EC relative à la sécurité des structures préfabriquées.
- **Santé et Environnement** : Matériaux certifiés selon le règlement REACH (EG) No 1907/2006, garantissant l'absence de substances chimiques nocives dans les bois et isolants.
- **Contrôle Qualité** : Fabrication soumise à des audits de production internes et des tests périodiques des composants selon la norme EN ISO 12100:2010.
- **Représentation Européenne** : Conformité supervisée par l'entité légale européenne Prosto House Europe s.r.o. (Slovaquie), assurant la traçabilité du kit au sein de l'UE.
- Tous les matériaux ossature bois sont traités avec une solution de protection contre l'incendie (retardateur de flamme).
- Membrane Superdiffusion Strotex 1300 (hydro-barrière) pour toit en pente et isolé installé directement sur l'isolation, sans espace de ventilation. Elle peut être utilisée comme pare-vent dans les constructions à ossature.
- Film pare-vapeur Strotex AL 90, le film est composé d'une couche supérieure (avec aluminium) qui reflète le rayonnement thermique et inférieure en film polyéthylène, il est utilisé comme couche isolante qui régule le niveau de vapeur dans les toits, les murs, les sols ou les plafonds.



Lodge 25

Prix Kit Auto-construction
Prix Livré / Monté
Prix / Option



Composition Kit Standard

Ossature Bois complète
Pré-découpé / Numéroté

Plateforme 145 X 90 mm

Murs 145 x 45 mm / Toiture 195 x 45 mm

- Double plancher OSB 12 & 22 mm
- Pare vapeur + Hydro-barrière isolant
- Isolation Laine de roche : Sol 200 mm
- Murs 150 mm & Toiture de 200 mm
- Bardage Bac Acier : Murs extérieurs & Toiture
- Bardage Bois façade avant & arrière
- Terrasse : Lames bois et habillage terrasse Pin
Idéale pour profiter pleinement de l'extérieur
- Menuiseries PVC Triple vitrage Blanches

Luminosité et isolation renforcée

Design & Look : Anthracite & bois

Esthétique moderne et durable

Notice de montage

+ Plan de fondation

Un kit maison prêt à être assemblé

Options / Prix TTC

Détail Options (Option 2)

- Montage et assemblage maison : **6140 €**
- Déplacement équipe de montage mobile : **1 200 €**
- Menuiseries Blanches de base
- Anthracites / Autres couleurs : **750€**
- Isolation renforcée 50 mm (RT 2020 simplifié) **1 400 €**

Détail Options (Option 3)

- Montage + Déplacement + Anthracites + Isolation renforcée
- + Fourniture & Pose : Habillages bois complet Murs /Plafond Lambris épicea naturel + Cloisons bois + Isolant 100 mm **5700€**
- + Passage de gaines cloisons (Électricité + Plomberie) : **2 360 €**
- + 2 x Pose (Bloc Portes intérieures hors fourniture) **250€**

Options Supplémentaires :

En sus du prix Option 2 et 3

- Vitrage teinté : **340€**
- Isolation renforcée 100 mm en + : **2 800€** (RE 2020)
- Fenêtre de toit supplémentaire (Pose comprise) : **760€**
- Fenêtre partie fixe 205 x 90 cm (Pose comprise) : **500€**
- Fenêtre partie fixe + Pivotante (Pose comprise) : **540€**
- Fenêtre pivotante 90 x 55 cm (Pose comprise) : **225€**
- Porte entrée PVC : **660€**
- Hébergement équipe de montage à prévoir sur place
- Frais Bureau étude bois 3 780 € (50% Prosto House) : **1 890€**
- Livraison : **2€ / km** de Ruzomboreck / Adresse chantier

Option 1

20 500 € TTC

**KIT Maison
Standard
Auto-Construction**

Option 2

29 990 € TTC

**Kit standard + Montage
+ Déplacement Équipe
+ Garantie Décennale
+ Couleur Menuiseries
Anthracites
+ Isolation renforcée
+ 50 mm**

Option 3

38 300 € TTC

**Kit Standard
+ Montage
+ Garantie Décennale
+ Déplacement Équipe
+ Couleur Menuiseries
Anthracites + Isolation
Renforcée + 50 mm
+ Lambris + Cloisons bois
+ Passage des gaines**

Hors Fondations

Hors réseaux

**A préparé avant Livraison
Hors Livraison**