



MAISON-KIT-BOIS.COM

REPRÉSENTANT
OFFICIEL EN FRANCE 

**PROSTO
HOUSE
EUROPE**

MAISONS OSSATURES
BOIS EN KIT

A-Frame 50 m2

FICHE PRODUIT 2025/2026



**Construction soumis à PC ou DP
Selon PLU / règles commune**

Maison en Ossature bois

**Kit Auto-Construction
Kit Standard**

26 900 €

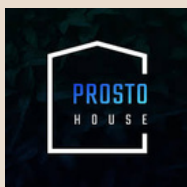
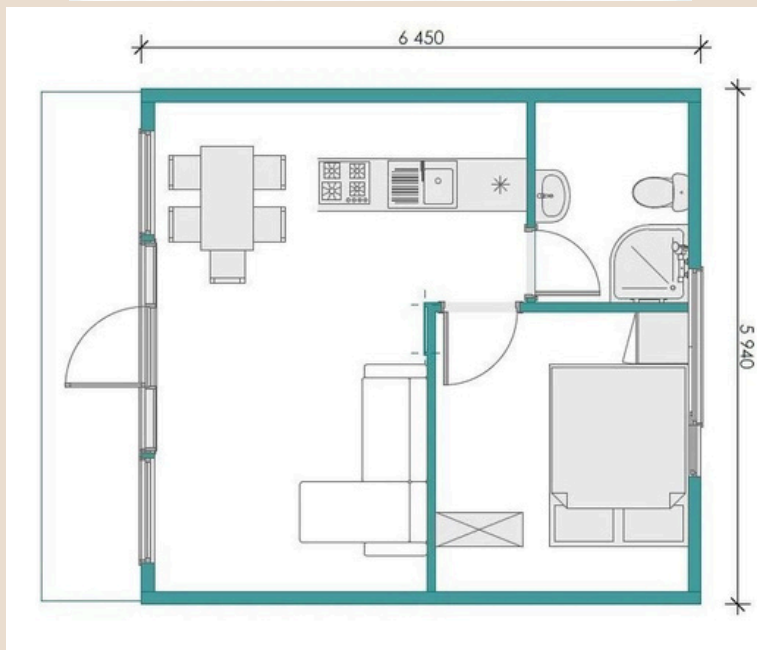
Possibilité
d'agrandissement
Longueur + 1,30 m
Maxi 2 x

- Emprise au sol construction : 48 m²
- Dimensions de la construction : 8 m x 6 m
- Surface utile 50 m² Brut :
38 m² RDC + 12 m² Mezzanine
- Terrasse : (Dépendance) : 9 m²

**Hors Livraison / Hors Fondations
Hors réseaux**

Couverture type
Bac acier gris anthracite Pente
60 degrés

Showroom : A-Frame avec jacuzzi privé
Disponible sur le site :
Lesecretdescigales.fr
Prosto House France / Maison-Kit-Bois.com
Hébergement insolite
Disponible dans le Sud de la France
Proche de Narbonne

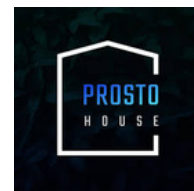




A-Frame 50 m2

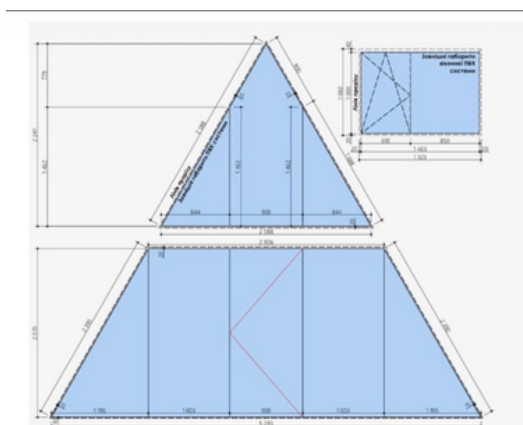
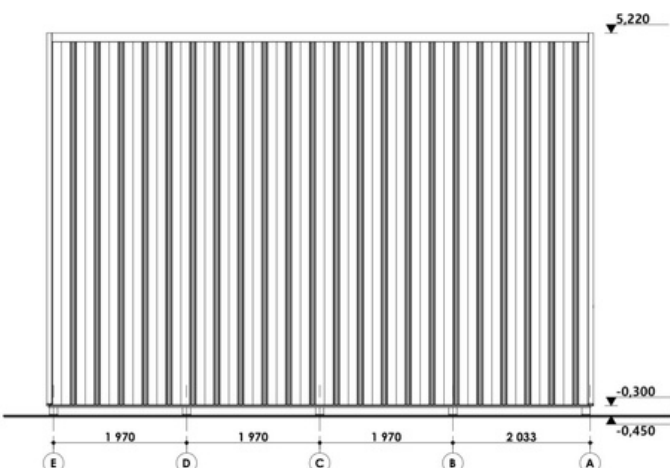
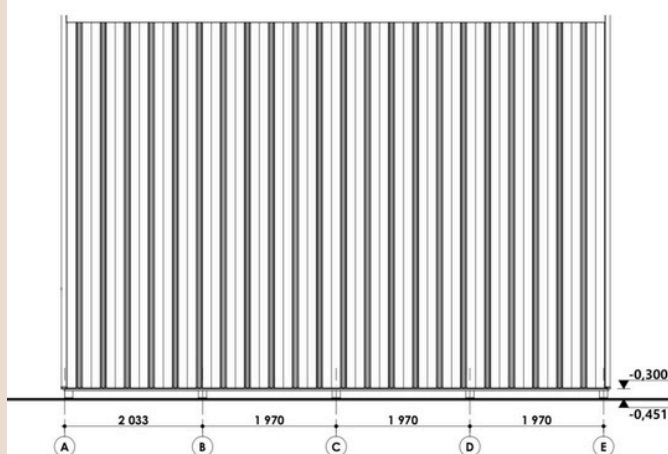
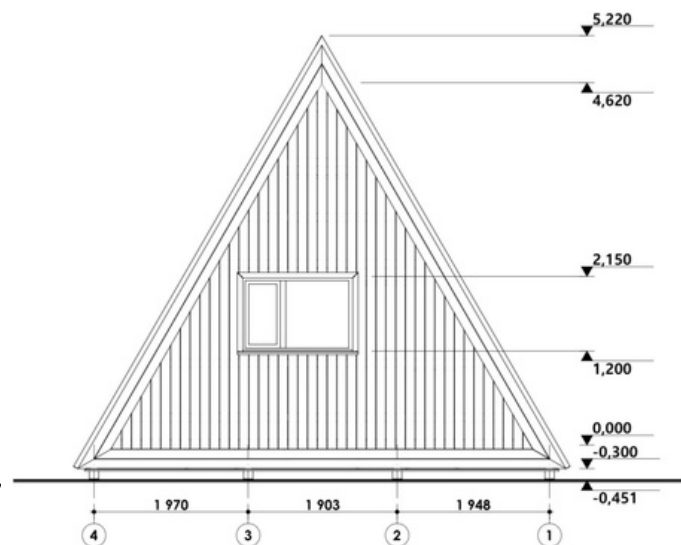
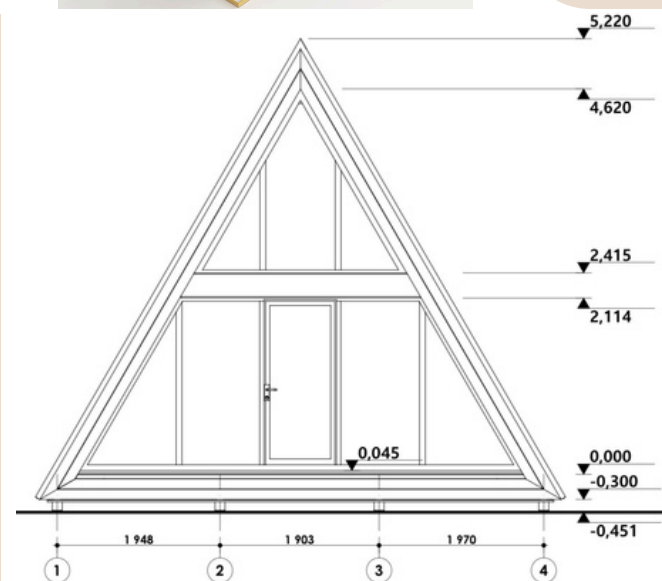
Plan / Coupes

Façades / Menuiseries

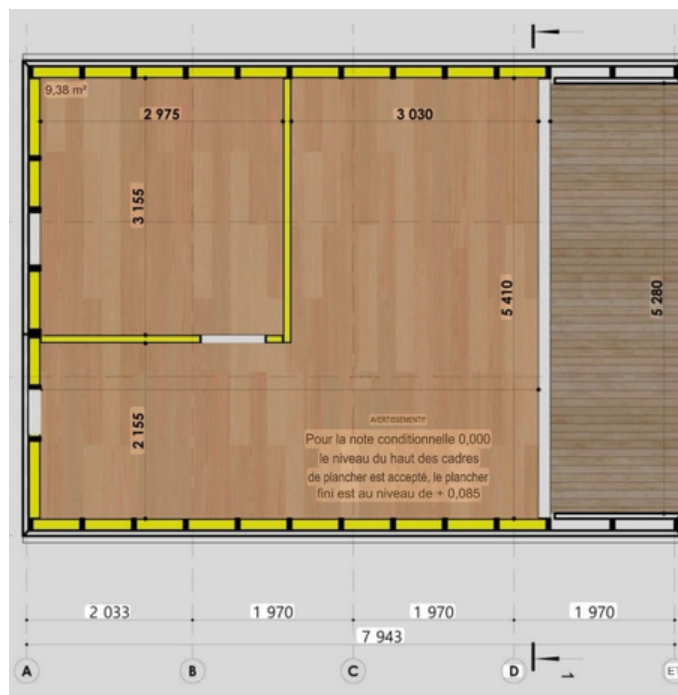
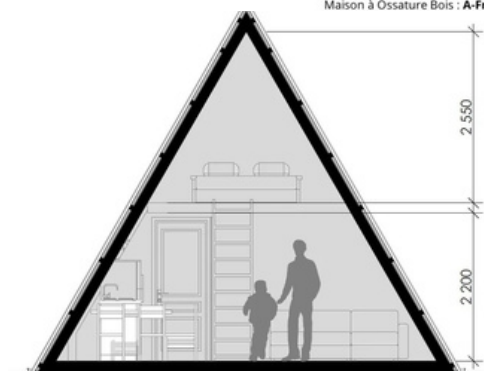



Maison-Kit-Bois.com

Représentant Officiel France  / PROSTO HOUSE EUROPE



Maison à Ossature Bois : A-Frame



Showroom en France 
Disponible sur le site :
Lesecretdescigales.fr
Dans le Sud de la France
Proche de Narbonne



Maison-Kit-Bois.com

REPRÉSENTANT FRANCE

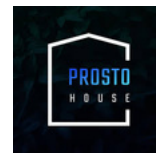


06-31-21-19-87 Johan



A-Frame 50 m2

Composition Kit Maison
Hors d'eau / Hors d'air



Murs / Toiture

Plateforme



- Structure contour plateforme en panne/poutre de section 145 x 90 mm (épaisseur 90 mm)
- Structure montant bois de section 145 x 45 mm (épaisseur 45 mm) forme des chambres de structure pour intégrer l'isolation au sol. Planches rabotées et séchées au four.
- Plaque OSB - 10 mm et 22 mm
- Film pare vapeur Strotex AL90
- Maille Anti rongeurs
- Mastic bitume-caoutchouc
- Revêtement de terrasse : Lames en bois de pin 105 x 35 mm
- Quincaillerie : un ensemble de matériaux de fixation, (connecteurs métalliques...)
- Tout le bois de la charpente est traité avec une solution de protection contre les incendies (ignifuge)

Menuiseries



- Profilés PVC à cinq chambres d'isolation 70 mm (blanc)
- Triple vitrage à haut rendement énergétique avec traitement anti-UV + Gaz argon
- Quincaillerie Sigenia Maco (mécanismes, poignées, système de verrouillage...) réputé pour sa fiabilité
- Le kit est livré avec de la bande et mousse isolante

- Murs à ossature bois : montants bois rabotés et séchés au four de section 145 x 45 mm (épaisseur 45 mm)
 - Membrane Superdiffusion Strotex 1300 (hydro-barrière) pour toit en pente et isolé installé directement sur l'isolation, sans espace de ventilation. Elle peut être utilisée comme pare-vent dans les constructions à ossature.
 - Film pare-vapeur Strotex AL 90, le film est composé d'une couche supérieure (avec aluminium) qui reflète le rayonnement thermique et inférieure en film polyéthylène, il est utilisé comme couche isolante qui régule le niveau de vapeur dans les toits, les murs, les sols ou les plafonds.
 - Contre Lattage spécifique pour faciliter la pose de bardage sur les murs.
 - Liteaux spécifiques pour la toiture
 - Bardage métal Panneau anthracite 0,45mm (Corée du Sud)
 - Ensemble de profilés de finition spécialement conçus pour protéger et assurer l'étanchéité des différents jonctions de la toiture.
 - Revêtement de façade en lame de bois (pin) tendre de 130 x 20 mm
 - Ensemble de matériaux accessoires et quincaillerie
- Cette composition assure une structure de mur robuste et résistante au feu.

Isolation



- L'isolation des murs et des plafonds : Panneaux laine minérale non-combustible, calorifuge, hydrophobe, insonorisante, Izovat laine minérale de basalte avec une densité d'au moins 30 kg/m3.
 - Plancher : 200 mm
 - Toiture et Murs: 150 mm
- Possibilité d'augmentation d'isolation de 50 mm ou 100 mm en option
- Pour une épaisseur de 150 mm
- Coefficient Thermique :
- R = 4,55 m2 K/W
- En fonction de la conductivité thermique et pouvant atteindre plus de 5 avec une isolation renforcée
- Sachant que l'option isolation renforcée permet d'augmenter de 50mm ou 100mm en plus de celle comprise dans le kit standard.

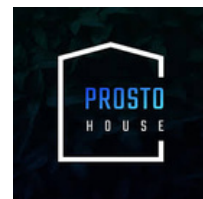


A-Frame 50 m2

Prix Kit Auto-construction

Prix Livré / Monté

Prix / Option



Le kit comprend

- ✓ **Ossature Bois complète** (Plateforme 145 X 90 + Mur et Toiture 145 x 45) avec plancher OSB (10 & 22 mm) Pare vapeur + barrière isolante supplémentaire avant vos finitions de murs
- ✓ **Isolation du sol 200 mm** pour un confort thermique optimal
- ✓ **Murs et plafonds préfabriqués** pour un montage rapide (isolation 150 mm)
- ✓ **Bardage extérieur anthracite & bois** : esthétique moderne et durable
- ✓ **Terrasse bois incluse**, idéale pour profiter pleinement de l'extérieur
- ✓ **Menuiseries PVC Triple vitrage** : luminosité et isolation renforcées
- ✓ **Notice de montage détaillée** pour une installation sans stress

Avec ces éléments, votre Lodge Bois est prêt à être assemblé sans mauvaise surprise !

Prix / Option

Détail Options (Option 2) :

- **Montage et assemblage maison** : 7200 €
- **Habillages bois complet** : 6 600€ Pose + Fourniture
Comprenant : Murs / Plafond + Cloisons + Isolant 100 mm
- **Plomberie** : 900€ Fourniture + Pose :
Comprenant : Conduites eaux froides / eaux chaudes + Nourrice
- **Électricité** : 990€ Fourniture + Pose
Comprenant : Gaines pré-filées

Options Supplémentaire :

En sus du prix Option 2

- Menuiseries Blanche de base : **Anthracites 850 € / Autres couleurs**
- **Vitrage teinté** : 420€
- **Isolation renforcée 50 mm en +** : 1 600 €
- **Isolation renforcée 100 mm en +** : 3600 €
- **Fenêtre de toit supplémentaire** (Pose comprise) : 760 €
- **Fenêtre partie fixe 205 x 90 cm** (Pose comprise) : 500 € /
Fenêtre partie fixe + Pivotante 540€
- **Fenêtre pivotante 90 x 55 cm** (Pose comprise) : 225€
- **Porte entrée PVC** : 660 €
- **Hébergement équipe de montage à prévoir sur place**
- **Déplacement équipe de montage** 1200€
- **Frais Bureau étude bois Français** : 900€
- **Livraison** : 1,50€ / km de Bratislava / Adresse chantier

Option1

26 900 € TTC

**KIT Maison
Auto-Construction**

Option 2

42 590 € TTC

**Kit Maison
+ Montage
+ Habillage Lambris Bois
Mur/Plafond
+ Cloisons Bois + Isolant
+ Passage des gaines
électriques
+ Conduites Eaux
+ Garantie décennale**

**Hors Fondations
Hors réseaux**

A préparer avant Livraison

Hors Livraison

+

Frais Déplacement équipe mobile