

A-Frame 40 m²

FICHE PRODUIT 2026



Maison en Ossature bois

**Kit Auto-Construction
Kit Standard**

24 900 €

Possibilité
d'agrandissement
Longueur + 1,30 m
Maxi 2 x

- Emprise au sol construction : 48 m²
- Dimensions de la construction : 8 m x 6 m
- Surface utile 40 m² Net :
32,48 m² RDC + 8 m² Mezzanine
- Terrasse : (Dépendance) : 7 m²

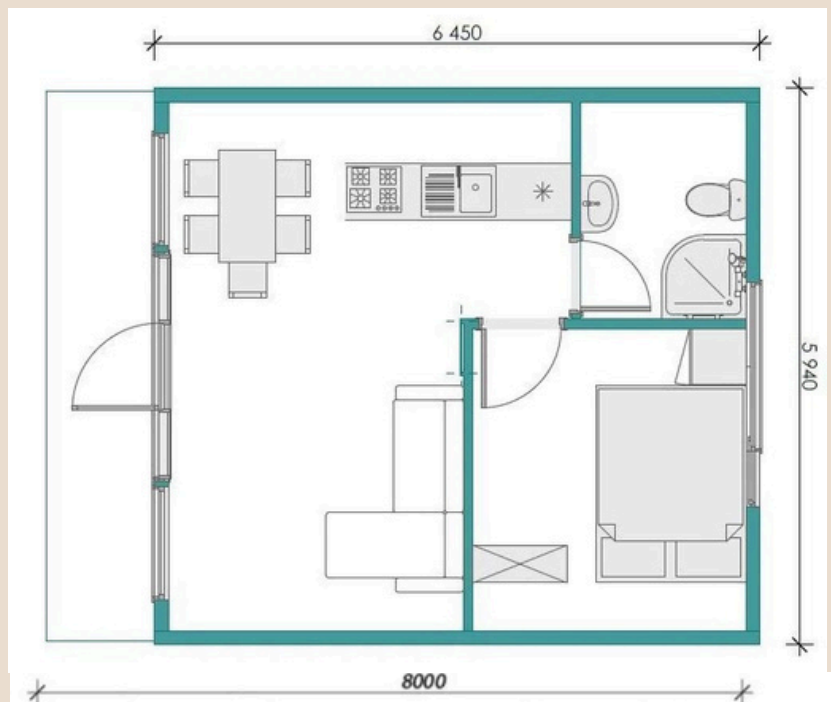
**Hors Livraison / Hors Fondations
Hors réseaux**

Couverture type
Bac acier gris anthracite Pente
60 degrés

**Showroom : A-Frame avec jacuzzi privatif
Disponible sur Glamping-dôme.fr
Prosto House France / Maison-Kit-Bois.com
Bientôt disponible dans le Sud de la France
Proche de Narbonne**

**Construction soumise à PC ou DP
- de 40 m² Selon PLU
Voir règles urbanisme**

**Loi carrez 27 m²
Surface avec hauteur
1,80 m de haut**

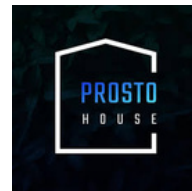




A-Frame 40 m²

Plan / Coupes

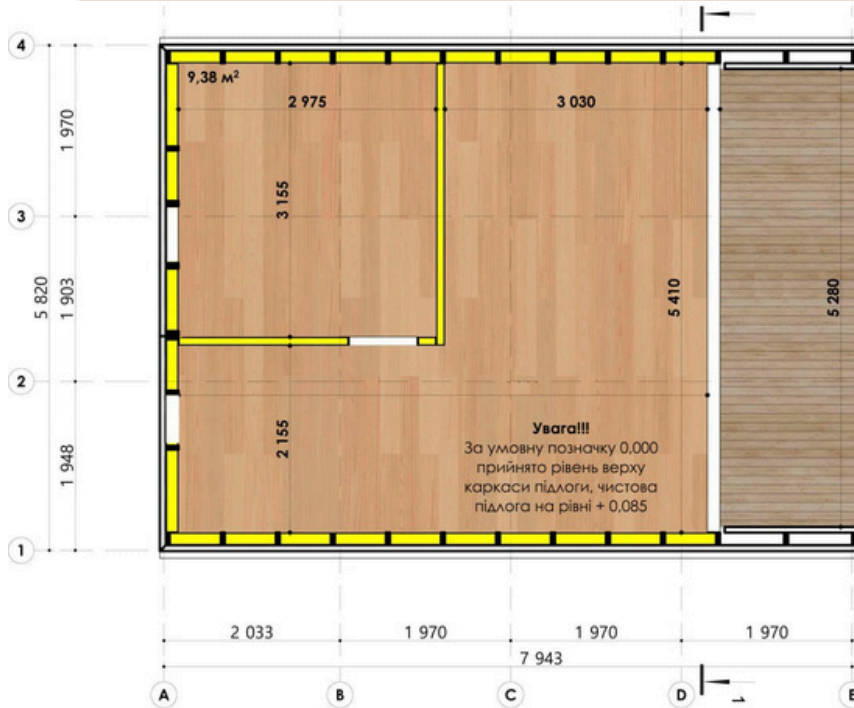
Façades / Menuiseries



Maison-Kit-Bois.com

Exemple : Plan Showroom en France

Les cloisons sont personnalisables



Attention
Prenez en compte les murs inclinés.
Voir photo / Showroom :
Avec un lit en en 160
Peu de place sur les côtés du lit et
8 m² de surface net

Comme ce plan présenté
en dessous en exemple :
Une chambre est possible
avec cuisine en long dans
le salon

Pour avoir
une chambre en Rdc
Privilégier la A-Frame
agrandie en longueur 2 x

RDC



Représentant Officiel France / PROSTO HOUSE EUROPE



A-Frame - 40 m²

Plan / Coupes

Façades / Menuiseries

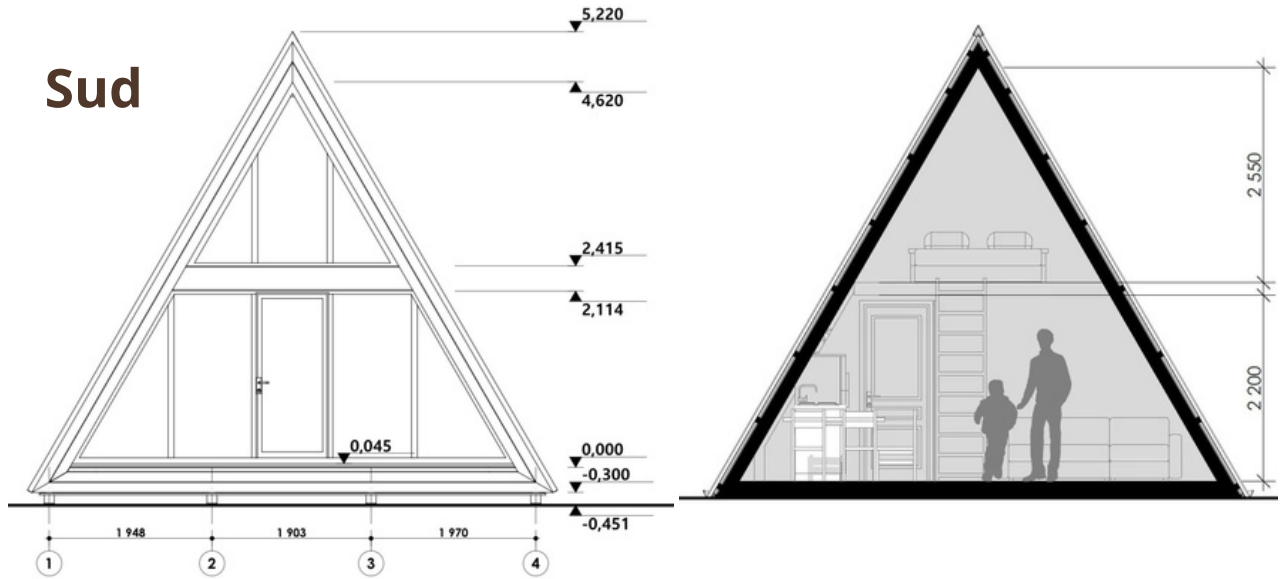


Maison-Kit-Bois.com

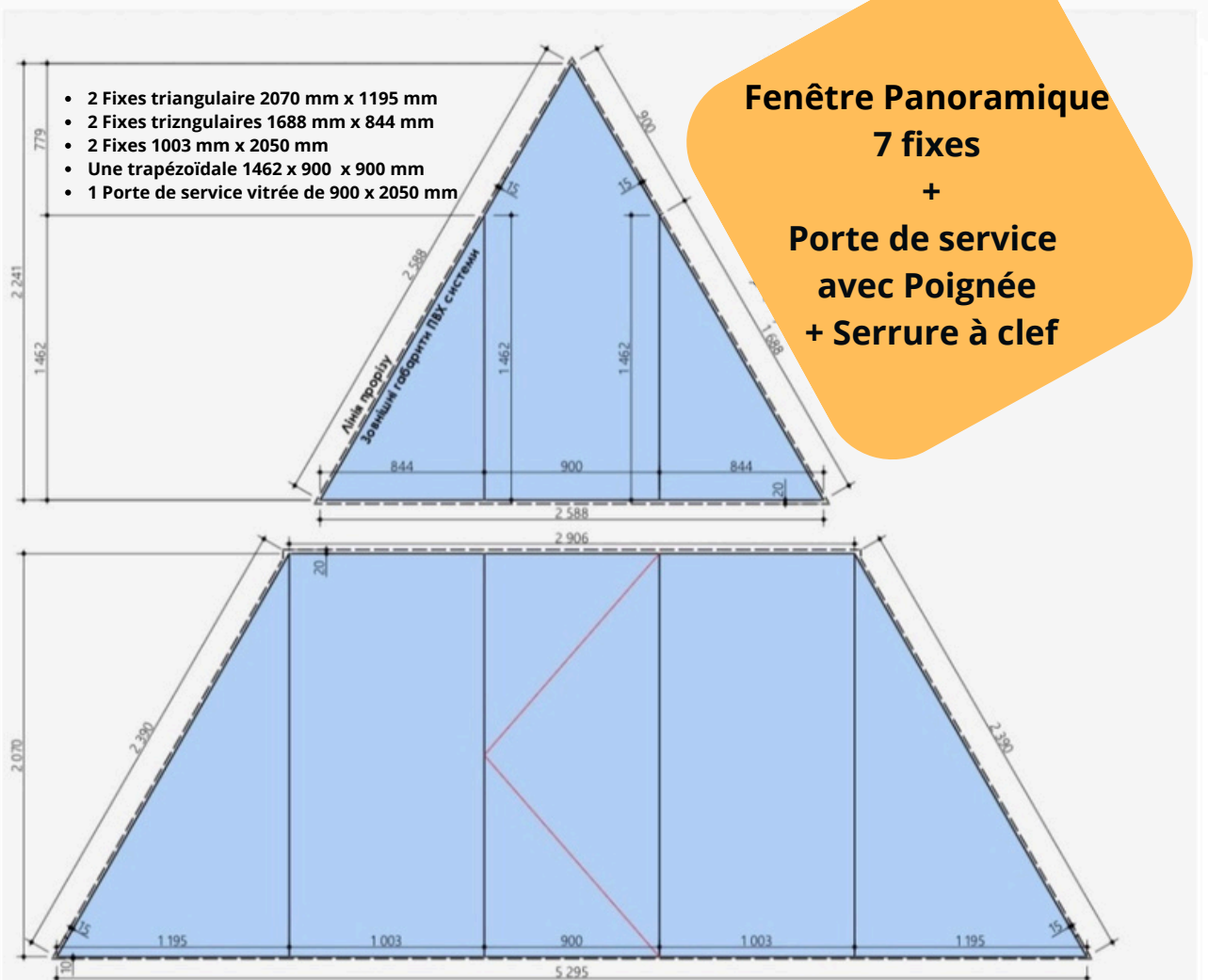
PROSTO HOUSE EUROPE

Représentant Officiel France

Sud



Menuiseries PVC triple vitrge
comprises dans le kit



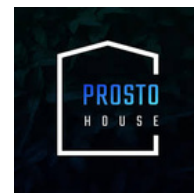
Maison à Ossature Bois : A-Frame



A-Frame - 40 m²

Plan / Coupes

Façades / Menuiseries

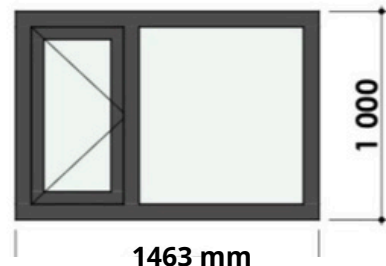
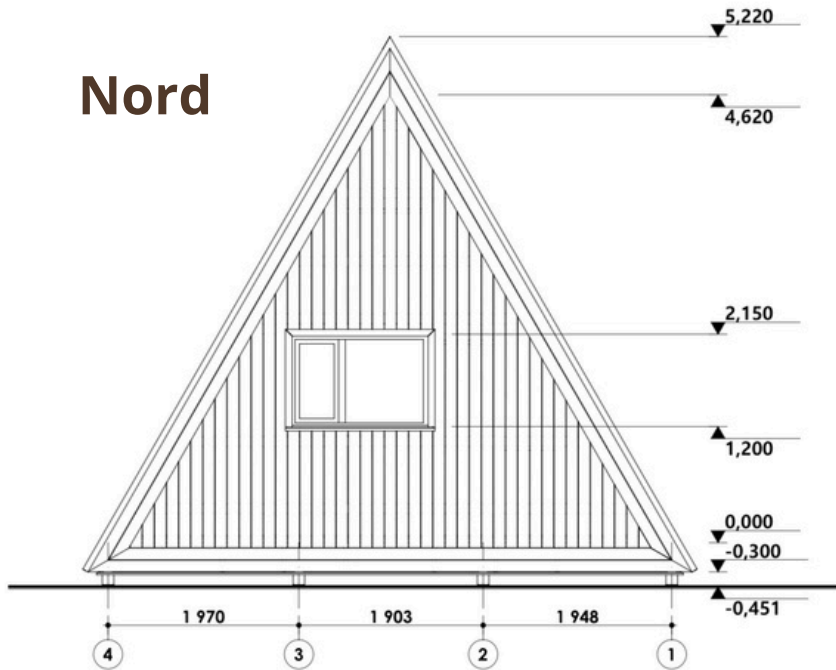


Maison-Kit-Bois.com

/ PROSTO HOUSE EUROPE

Représentant Officiel France

Nord



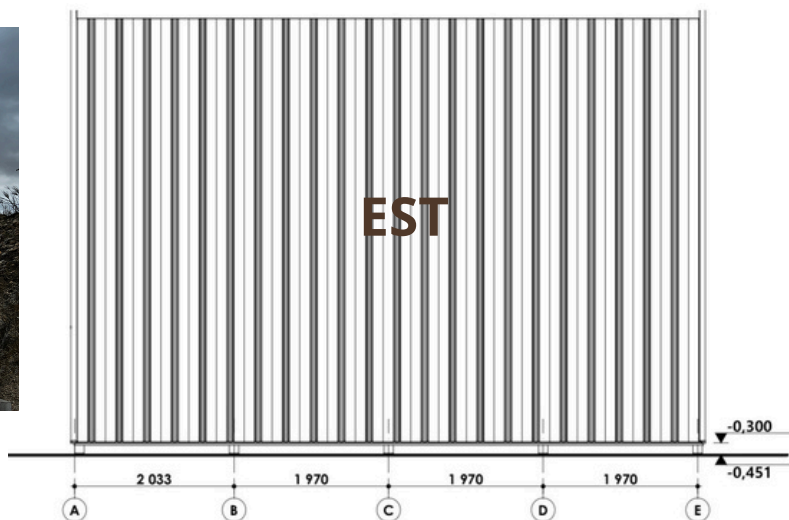
1 Fenêtre en Façade arrière
 Long 1463 mm X Haut 1000 mm
 Avec une partie fixe de 610 mm x 1000mm
 et une partie Ouvrante en Oscillo-battante.
 de 850 mm x 1000 mm

ou 2 plus petites + OB :
 Long 570 mm x 450 mm / 650 mm x 450 mm

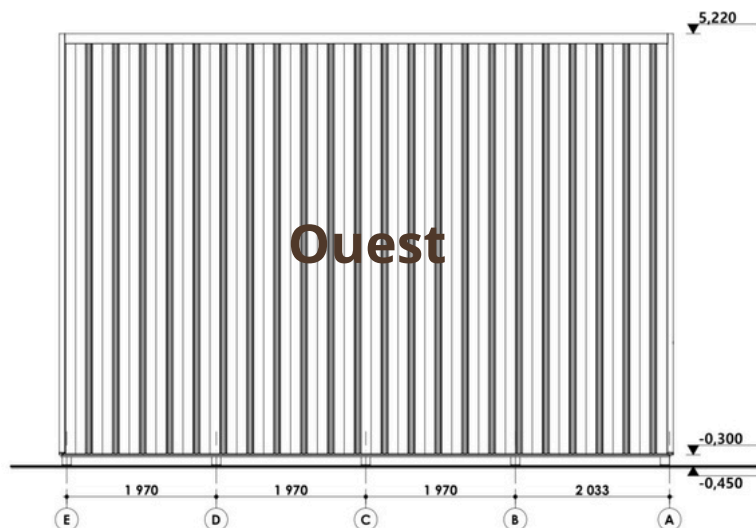
La fenêtre arrière peut être remplacé par deux plus petites en fonction des pièces de votre plan.
 Une fenêtre de toit type Velux est fourni pour la mezzanine
 (d'autres sont possible en option : Salon, cuisine, salle de bain, installation sur murs inclinés)



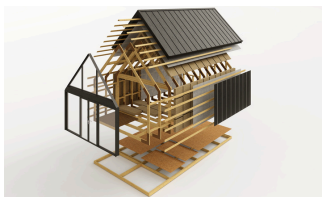
EST



Ouest



En option :
1200€
Fenêtre
Panoramique
Triangulaire
4 Fenêtres fixes
+ 1 fenêtre 1 vantail
+ Oscillo-battant



A-Frame 40 m²

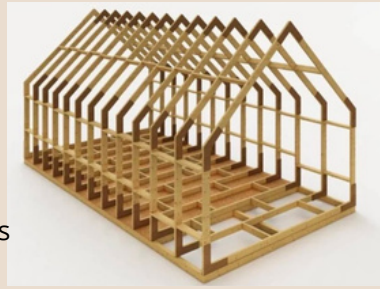
Composition du KIT



Plate-forme / Murs + Double Plancher

Ossature Bois Complète Classe C2

- **Murs** : Bois d'ossature section **145 / 45 mm**
- **Plate-forme** Section de bois en **145 / 90 mm**
- Bois raboté /séchés en chambre section de bois traitement ignifuge, fongicide et insecticide.
- **Double plancher OSB 10 / 22 mm**
- **Grille anti-rongeur**
- **Bitume** sous plancher OSB 10 mm
- **Pare-vapeur** Strotex AL 90 (**EN 13984**) installé sur le plancher OSB 10 mm
- **Revêtement de Terrasse** : Lames de terrasse en bois naturel Épicéa 105 X 35 mm
- **Ensemble de matériel de fixation** (connecteurs, quicailleterie, sabots, équerres, visserie...)



Fabrication Pologne EN 1299

Profilés PVC à cinq chambres 70 mm (Blanc) Couleur en option

Menuiseries

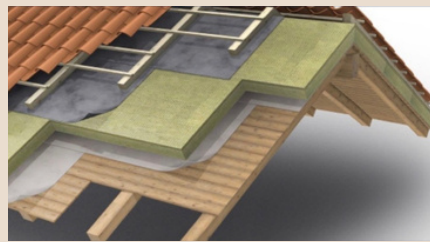


- **Fenêtres et Porte de service intégrée** avec serrure : **Triple vitrage** : Haut rendement énergétique **Anti UV + Gaz argon**
- **Ferrures Siegena Maco**
- **Porte d'entrée** (selon modéle) en PVC 70 mm
- **Menuiseries comprises** : Fixe + Porte de service façade avant + Porte de service côté + 2 fenêtres+ côtés

Le kit comprend du ruban adhésif et de la mousse pour une installation étanche des structures de fenêtres et de portes.

Toiture

Ossature Bois Charpente section bois **145 x 45 mm**, rabotées et séché en chambre, traitement ignifuge, fongicide et insecticide.



- **Liteaux spécifiques toiture + Liteaux spécifiques + Bardage Bac Acier 0,45mm**
- **Ensemble de profilés de finition spécialement conçus pour protéger et assurer l'étanchéité** des différents jonctions de la toiture.
- **Pare-vapeur** Strotex AL90 **EN 13984** + **Membrane** Strotex 1300 **EN 13859**
- Ensemble matériel de fixation (connecteurs, visseries, bandes spéciales, etc...)
- Cette composition assure **une structure de toiture robuste et résistante au feu**
- Ensemble de matériaux accessoires et quincaillerie

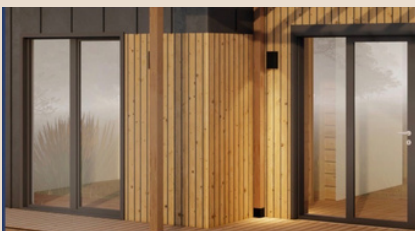
Isolation



**Norme CE
EN13162**

- **Sol / Murs / Toiture** : Plaques ou rouleau de **Laine de roche** (basalte IZOVAT incombustibles, isolantes thermiques, hydrofuges et insonorisantes, d'une densité de épaisseur inférieure à 30 kg/m³)
- **Plancher / Sol** : **200 mm** (150 + 50)
- **Toiture** : **150 mm**
- **Murs** : **150 mm**
En Option : Isolation renforcée
Extérieure et/ou **intérieure**
+ 50 mm + 100 mm ou +
- **Pour 150 mm** :
- **Coefficient Thermique** : **R = 4,55 m² K/W** (pouvant atteindre plus de 5 avec une isolation renforcée)

Murs / Bardage



- **Revêtement de façade** avant et arrière en lame de bois (pin) tendre de 130 x 20 mm + **Habillage intérieur terrasse**
- **Bardage bac acier** Toiture + Murs côtés **EN 14782 + 10346**

Le kit bénéficie d'une Déclaration de Conformité CE (No. 1904) attestant le respect de la Directive 2006/42/EC et du Règlement REACH (1907/2006).

Les structures sont évaluées selon les normes de sécurité EN ISO 12100:2010. Représentant légal dans l'UE : Prosto House Europe s.r.o (Slovaquie).

Certification & Garantie de Conformité & Marquage CE : Le kit dispose d'une déclaration de conformité officielle (No. 1904) garantissant le respect des standards de sécurité européens.

- **Sécurité Structurelle** : Conception conforme à la Directive 2006/42/EC relative à la sécurité des structures préfabriquées.
- **Santé et Environnement** : Matériaux certifiés selon le règlement REACH (EG) No 1907/2006, garantissant l'absence de substances chimiques nocives dans les bois et isolants.
- **Contrôle Qualité** : Fabrication soumise à des audits de production internes et des tests périodiques des composants selon la norme EN ISO 12100:2010.
- **Représentation Européenne** : Conformité supervisée par l'entité légale européenne Prosto House Europe s.r.o. (Slovaquie), assurant la traçabilité du kit au sein de l'UE.
- Tous les matériaux ossature bois sont traités avec une solution de protection contre l'incendie (retardateur de flamme).
- Membrane Superdiffusion Strotex 1300 (hydro- barrière) pour toit en pente et isolé installé directement sur l'isolation, sans espace de ventilation. Elle peut être utilisé comme pare-vent dans les constructions à ossature.
- Film pare-vapeur Strotex AL 90, le film est composé d'un couche supérieure (avec aluminium) qui reflète le rayonnement thermique et inférieure en film polyéthylène, il est utilisé comme couche isolante qui régule le niveau de vapeur dans les toits, les murs, les sols ou les plafonds.



A-Frame 40 m2

Prix Kit Auto-construction
 Prix Livré / Monté
 Prix / Option



Le kit comprend

Ossature Bois complète
 Pré-découpé / Numéroté

Plateforme 145 X 90 mm
 Murs & Toiture 145 x 45 mm

- Double plancher OSB 10 & 22 mm
- Pare vapeur + Hydro-barrière isolant
- Isolation du sol 200 mm
- Isolation Murs & Toiture de 150 mm
- Bardage Bac Acier Murs côtés & Toiture
- Bardage bois façade avant et arrière
- Terrasse bois : Lames bois / habillage terrasse
 Idéale pour profiter pleinement de l'extérieur

- Menuiseries PVC Triple vitrage

Luminosité et isolation renforcée

Design & Look : Anthracite & bois

Esthétique moderne et durable

Notice de montage

+ Plan de fondation

Un kit maison prêt à être assemblé

Prix & Option

Détail Options (Option 2)

- Montage et assemblage maison : **7 200 €**
- Déplacement équipe de montage mobile : **1 200 €**
- Menuiseries Blanche de base
- Anthracites / Autres couleurs : **850 €**

Détail Options (Option 3)

- Montage + Déplacement + Menuiserie Couleur
 - + Habillages bois complet Murs /Plafond en lambris épicea naturel + Cloisons bois + Isolant 100 mm cloisons : **5280€**
- Fourniture (Hors pose) Passage de gaines dans les cloisons sur demande

Options Supplémentaire :

En sus du prix Option 2 et 3

- Vitrage teinté : **420 €**
- Isolation renforcée 50 mm en + : **1 600 €** (RT 2020 simplifié)
- Isolation renforcée 100 mm en + : **3200 €** (RE 2020)
- Fenêtre de toit supplémentaire (Pose comprise) : **760 €**
- Fenêtre partie fixe 205 x 90 cm (Pose comprise) : **500 €**
- Fenêtre partie fixe + pivotante **540 €**
- Fenêtre pivotante 90 x 55 cm (Pose comprise) : **225€**
- Porte entrée PVC : **660 €**
- Hébergement équipe de montage à prévoir sur place
- Frais Bureau étude bois Français : **900 €**
- Livraison : **1,50€ / km** de Bratislava / Adresse chantier

Option1

24 900 € TTC

KIT Maison
 Auto-Construction

Option 2

35 150 € TTC

Kit Maison
 + Montage
 + Déplacement Équipe
 + Garantie Décennale
 + Couleur Menuiseries
 Anthracites

39 430 € TTC

Kit Maison
 + Montage
 + Garantie Décennale
 + Déplacement Équipe
 + Couleur Menuiseries
 Anthracites
 + Lambris + Cloisons bois

**Hors Fondations
 Hors réseaux
 Hors Livraison**

A préparé avant Livraison