



# PROSTO HOUSE EUROPE

MAISONS OSSATURES  
BOIS EN KIT

**Kits maisons préfabriquées**

**En ossature Bois**

A-Frame / Type Grange

Type Lodge / Studio de Jardin /

Maison contemporaine /

À étage / Grange XXL

**Catalogue 2026**



**SITE WEB :**

DIRECTION

**PROSTOHOUSEEUROPE.STORE**

REPRÉSENTANT (FRANCE) 🇫🇷

**MAISON-KIT-BOIS.COM**

**Contactez-nous :**

**Slovakia:** +421 940 189 665

PDG ramovy.dom@gmail.com

**Italia:** +39 3920371037

Rep prostohouseit@gmail.com

**Greece:** +30 698 1937250

Rep

prostohousegreece@gmail.com

**France:** +33 631 211 987

contact@Maison-Kit-Bois.com

PROSTO-HOUSE  
EUROPE  
FABRICANT

## MAISONS OSSATURES BOIS EN KIT

MAISON-KIT-BOIS.COM  
REPRÉSENTANT  
FRANCE 

Pourquoi choisir Maison-Kit-Bois.com  
Pour construire votre maison en ossature bois ?  
Prix direct Fabricant

✓ **Prix imbattables** : Grâce à notre **partenariat direct avec Prosto House Europe**.


✓ **Économique** : **Les maisons en ossature bois préfabriquées et standardisées sont une solution abordable**  
Pour un habitat durable et performant.

✓ **Facilité d'assemblage** : Conçues pour être montées rapidement, un guide d'assemblage étape par étape..

✓ **Flexibilité** : **Auto-construction, installation par l'équipe du fabricant**, nos offres s'adaptent à vos besoins et à votre budget.  
Vous choisissez l'option qui correspond à vos attentes et à vos envies.

✓ **Modulable et Personnalisable** : Nos kits sont modulables et peuvent être personnalisés pour s'adapter à vos besoins (habillage des murs en lambris naturel et cloisons en bois, personnalisation de menuiseries, aménagement extérieur : Pergola et agrandissement de terrasse)...  
Modifiez l'agencement intérieur, selon vos propres plans.

✓ **Écologique** : Nous privilégions des matériaux naturels respectueux de l'environnement et des conceptions favorisant une empreinte carbone réduite, en phase avec les préoccupations écologiques actuelles.

•  **Expertise de Prosto House Europe** : Constructeur de maisons ossature bois, avec plus de 12 ans d'expérience dans la construction et plus de 200 projets, est notre principal partenaire pour la fabrication et la conception de maisons ossature bois qui répondent à une demande croissante dans le domaine d'investissement de location en courte durée.

•  **Normes et garanties** : Nos maisons respectent les **exigences DTU / Normes Françaises / Certification Européenne CE (N°.1904) / Sécurité ISO 12100:2010**  
Garantie Fabricant : structure 10 ans / Bardage 20 ans / Menuiseries 7 ans (Auto-construction)





**PROSTO  
HOUSE  
EUROPE**  
MAISONS OSSATURES  
BOIS EN KIT

**Maison-Kit-Bois.com**  
**Présentation**  
**Livraison / Conditions de paiement**

**Chaque maison peut être construite en deux versions :**  
**Permanente** (résidence principale) ou **Secondaire** (Locatif/vacances...)

- Maison de **résidence permanente** : Il n'y a aucune différence de construction, mais la version destinée à la résidence permanente est performante avec des options d'isolation renforcée pour répondre aux exigences réglementaires. Le coût de ces maisons nécessite juste de valider un permis de construire avec attestation RE 2020 / Thermicien-conseil via notre partenaire pour définir l'épaisseur de l'isolation en fonction de votre zone locale .

- **Des fondations** préconisées en fonction du modèle et de la surface : Plots bétons, pieux vissés ou dalle béton isolée : un plan fourni jusqu'à 100 m<sup>2</sup> de fondation sur pieux vissés ou plots bétons (selon la taille du projet sélectionné, la topographie du site et le type de sol), et au delà de 100 m<sup>2</sup> des préconisations de dalle béton à préparer avant le montage de la maison.

- Les types et coûts des options supplémentaires sont indiqués dans le devis personnalisé.



**Délai de Fabrication et de livraison / Délai de Montage : De 6 à 8 semaines** à compter du versement de l'acompte / **Délai de montage : 2 à 4 semaines**  
**Conditions de paiement** : Pour les formules Livrées / Montées : Acompte 30 % à la commande (validation de la commande / Lancement Production - puis 20 % avant expédition sur présentation (preuve que le kit est prêt à expédier) / à la Livraison 30% et 20% à la fin du chantier.  
Pour les kits auto-construction 50% Acompte - 50% à l'expédition.

## Plan Côté

Pour chaque modèle de maison standard, nous fournissons, des visuels 3D, Plan 2D avec les côtes de base, un dossier technique de schéma technique d'ossature bois, une notice détaillé étape par étape pour l'auto-construction. Toutefois en fonction des règles d'urbanisme locale des compléments peuvent être nécessaire (plan de masse, plan de situation, intégration paysagère, notice descriptive projet...etc)



## Aménagement

Tous nos modèles de maison vous sont proposées, avec un exemple d'aménagement, vous pouvez changer la configuration, modifier les cloisons, il est même possible pour certain modèles (Grange, A-Frame) de rallonger la longueur pour agrandir la surface.

Des options comme les habillages bois extérieurs ou intérieurs ou même cloisons bois peuvent être livrés avec votre maison en kit auto-construction et même sans montage



# PROSTO HOUSE EUROPE

MAISONS OSSATURES  
BOIS EN KIT

Prosto House / Presentation

**Vue éclatée**  
**Composition Générale**  
**Kit standard**

04

Menuiseries PVC Triple  
Vitrage à Economie  
d'énergie/ Solaire OPT

05

Ossature Bois Complète  
Plateforme 145 x 90 mm +  
Murs 145 x 45 mm  
Toiture 145 x 45 mm ou  
195x 45 mm selon modèle

06

Double plancher OSB 3  
12 MM / 22 MM

03

Isoaltion Laine de Roche ou  
Laine de verre  
De 150 mm à 250 mm  
Densité 30Kg/m2 Sol 200  
mm à 300 mm Murs / Toiture  
de 150 mm à 350 mm

08

01 Membrane isolante  
Strotex 1300

02

Pare-Vapeur  
Strotex AL 90  
(aluminium foil)  
95g/m2

07

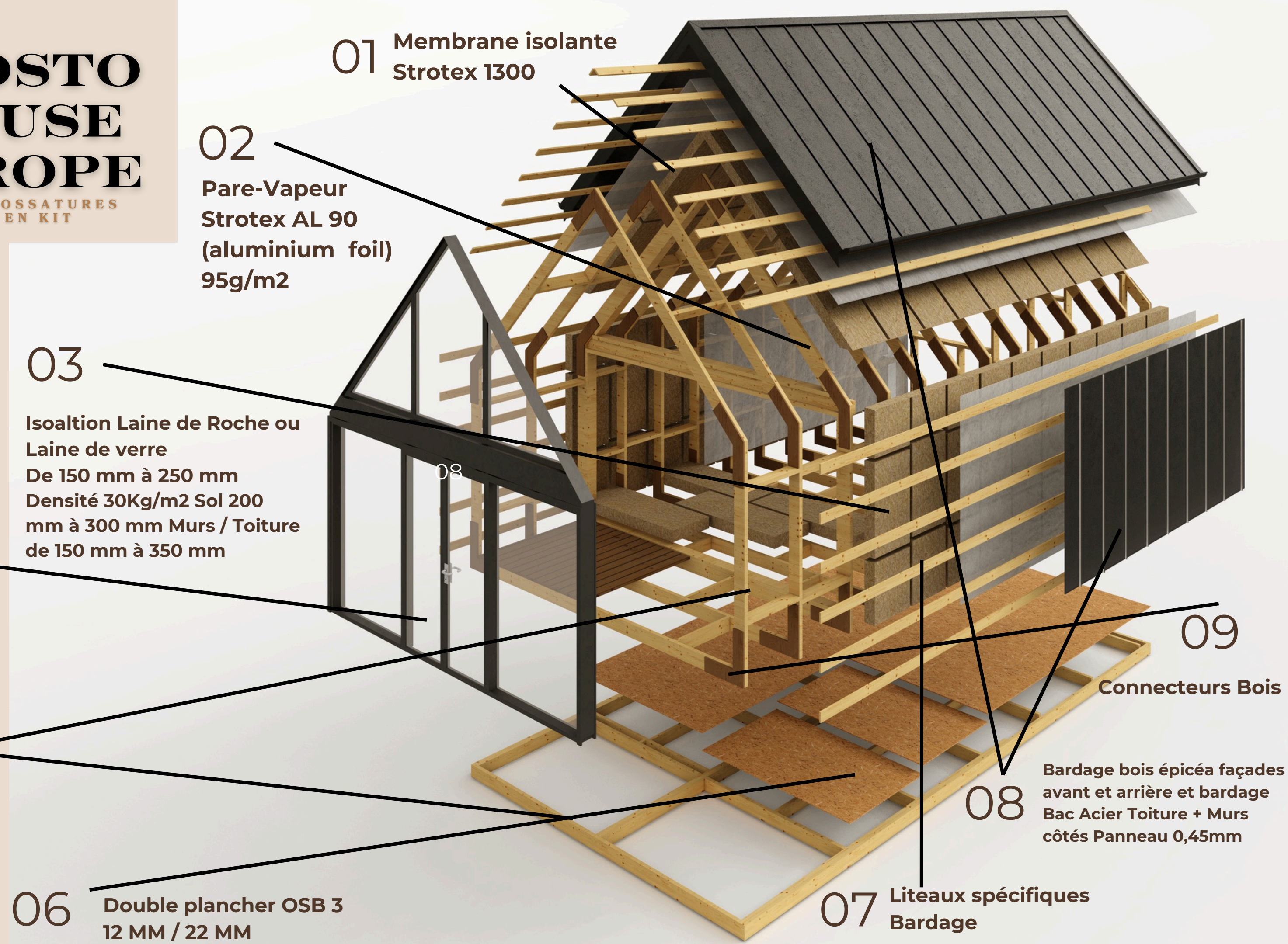
Liteaux spécifiques  
Bardage

09

Connecteurs Bois

08

Bardage bois épicéa façades  
avant et arrière et bardage  
Bac Acier Toiture + Murs  
côtés Panneau 0,45mm





*Prosto House Europe / Maison-Kit-Bois.com*

## Un accompagnement Complet

Nous sommes là pour vous guider dans votre projet, étape par étape pour le concrétiser !

**01**

**Conseil : Choix hébergement / Adaptation  
Contraintes terrain / Adaptation Règlement  
urbanisme / Choix des fondations**



**02**

**Accompagnement : Mise en relation  
Partenaires (en sus du prix du Kit maison)  
Permis de construire / Bureau étude bois  
Français / Thermicien conseil**

**03**

**Devis personnalisé et Gratuit**

**04**

**Permis accepté : Commande**

**05**

**Construction de votre maison**



# Nos modèles de 25m<sup>2</sup> à 160 m<sup>2</sup>

Deux solutions Une même liberté !

**Auto-Construction ou Livré / Monté**

**Un kit de matériaux complet**

Pour un montage Hors d'eau / Hors d'air

Une équipe mobile avec garantie décennale

Pour garantir votre maison Hors d'eau / hors d'air

✓ **Structure préfabriquée en ossature bois complète**

Plateforme 145 X 90 mm + Mur 145 x 45 mm et Toiture 145 x 45 mm ou 195 x 45 mm selon modèle  
Assure la durabilité.

✓ **Double plancher OSB 12 & 22 mm**

✓ **Isolation du sol 200 mm pour un confort thermique optimal**

✓ **Murs Isolation de 150 mm à 350 mm selon modèle**

✓ **Toiture Isolation de 150 mm à 300 mm selon modèle**

**Préfabriqués (numerotés et prédécoupés) pour un montage rapide**

✓ **Isolation renforcée en option 50 ou 100 mm en +**

✓ **Bardage extérieur bac acier Anthracite & Bois naturel Pin Nordique :**  
Esthétique Moderne et Durable

✓ **Pare-Vapeur + Isolant Hydro-barrière Aluminium**

✓ **Terrasse bois incluse** avec lames Pin Nordique,  
idéale pour profiter pleinement de l'extérieur  
+ Habillage intérieure lambris naturel

✓ **Menuiseries PVC Triple vitrage :** Luminosité et isolation renforcée

✓ **Notice de montage détaillée** pour une installation sans stress

✓ **Accessoires et Huisseries incluses :**

Visseries, Sabots, Équerres, Mastic étanchéité + Mousse isolante + Bitume....

Avec ces éléments, votre Maison préfabriquée en bois type  
Grange est prête à être assemblée sans mauvaise surprise !



**Prosto House Europe / Maison-Kit-Bois.com**  
**Presentation**

Bienvenue sur la carte illustrée de  
**Maison-kit-bois.com**  
Découvrez les maisons témoins.  
**Showroom / Maisons témoins**  
Déjà construites ou bientôt réalisées....

# Carte de France Maisons Témoins **Maison-kit-bois.com**

## Visitez nos maisons témoins

Nous participons à la rentabilité : En permettant à d'autres de louer votre maison témoin, en permettant les visites ponctuelles dans votre région, Soutenez nous en permettant les visites

### Instructions

Chaque numéro  
indique l'ordre  
chronologique

Explorez les  
projets déjà  
réalisés et les  
constructions à  
venir près de  
chez vous.

### Participation & Soutenir

Retrouver sur la  
page : Maisons  
témoins les liens  
pour réserver la  
nuit c'est soutenir  
aussi les clients  
qui vous  
permettent de  
visiter.

### Projet bientôt réalisé :

**Jura**

**39539 Vadans**

Construction d'une maison en A  
de 95 m2 en résidence  
permanente + 2 maisons en A  
locatives avec montage

**Possibilité de visite sur rdv  
prochainement.**

3



### Région Jura (39)

#### Projet SCI

### Région Tarn et Garonne (82)

2



#### Maison Fjord 140m2

### Projet bientôt réalisé :

**Tarn et garonne**

**82800 Nègrepelisse**

Construction d'une maison  
individuelle RE2020 (Fjord)140 m2  
avec montage

**Possibilité de visite sur rdv  
prochainement.**

*Le Secret*  
DES CIGALES

### SHOWROOM

**Projet déjà réalisé : Aude**

**11360 Durban Corbières**

Domaine insolite : A-Frame (Amoré).  
Réservez sur **lesecretdescigales.fr**  
ou prenez rdv pour une visite  
sur **maison-kit-bois.com**

1

### Région Aude (11)



#### A-Frame 45 m2

### Région Vosges (88)

**Projet bientôt réalisé  
Vosges**

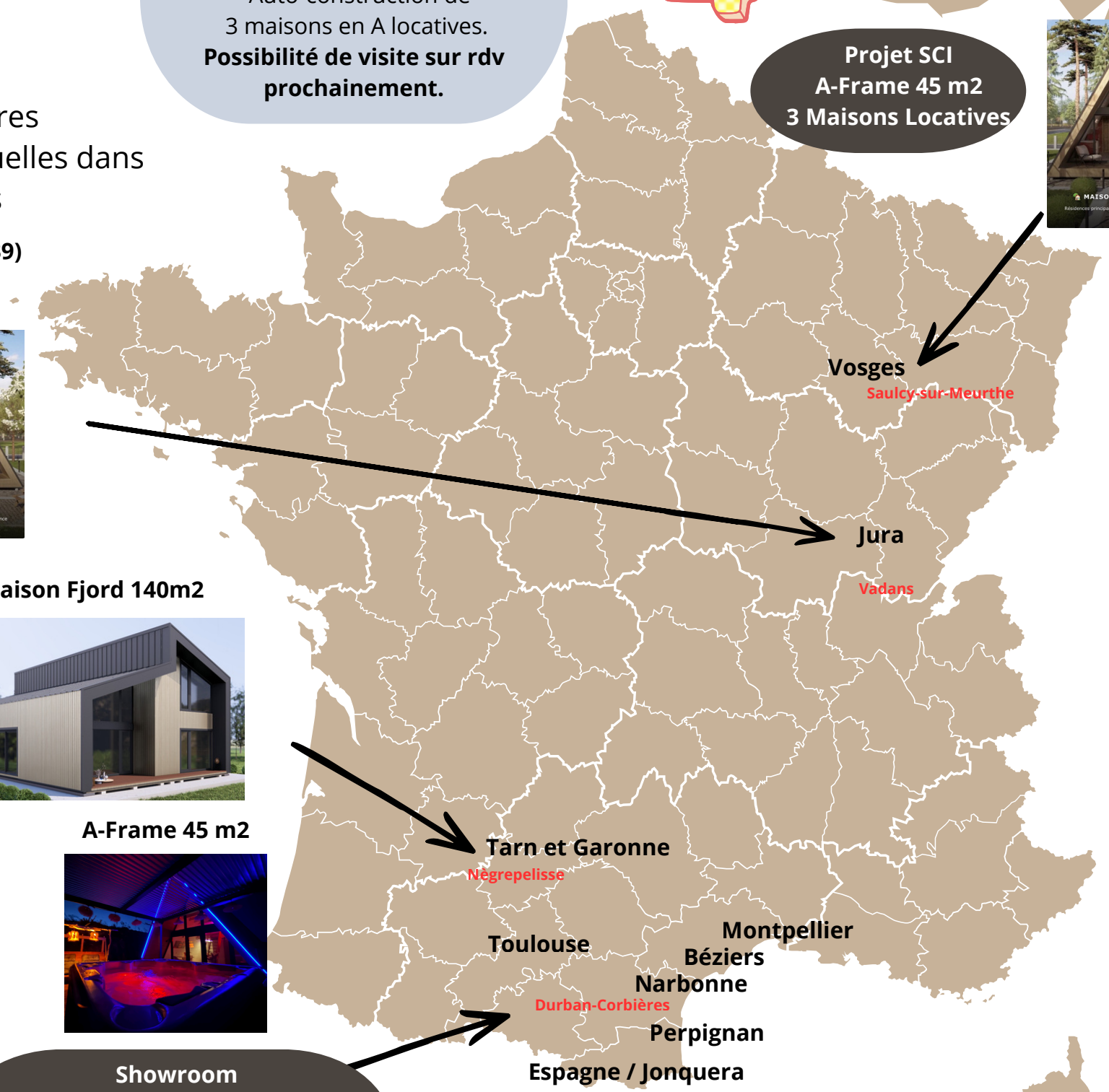
**88580 Saulcy-sur-Meurthe**

Auto-construction de  
3 maisons en A locatives.

**Possibilité de visite sur rdv  
prochainement.**

4

**Projet SCI  
A-Frame 45 m2  
3 Maisons Locatives**



**Showroom**  
**Maison-kit-bois.com**  
Réservez sur **lesecretdescigales.fr**  
Téléphone : 0631211987

### Un projet près de chez vous ?

Vous habitez dans le Jura, les Vosges ou le Tarn-et-Garonne ?  
Contactez-nous pour être prévenu dès que les visites seront ouvertes sur ces nouveaux projets !

**maison-kit-bois.com**  
**Menu : Contact / Devis / Catalogue**



## Flat Small



RT 2020 Simplifié  
Permis de  
construire



REPRÉSENTANT FRANCE

06-31-21-19-87 Johan

Maison-Kit-Bois.com

Showroom A-FRAME  
Lesecretdescigales.fr  
Sud de la France  
Proche de Narbonne



## Lodge 25

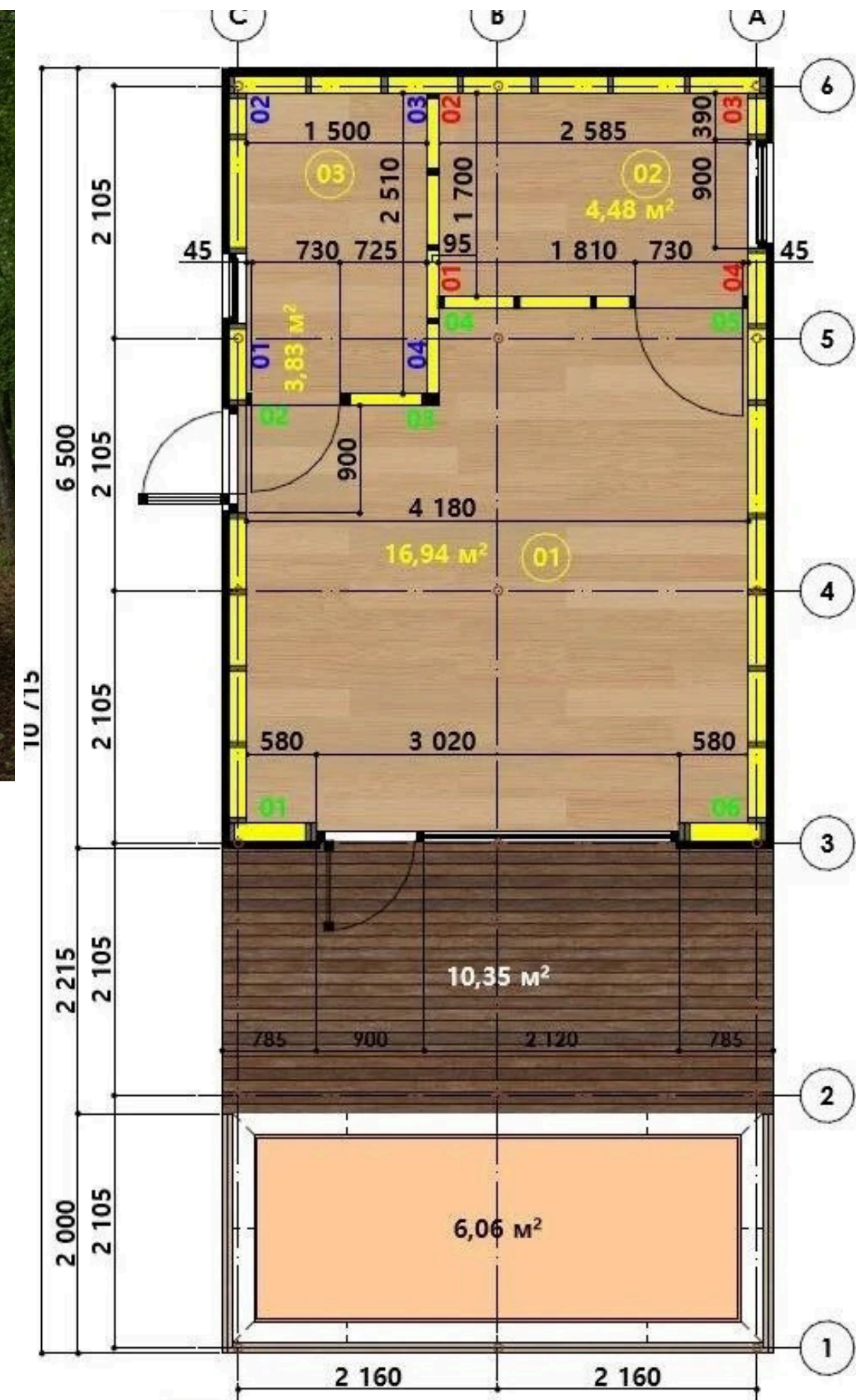
Avec Structure Filet détente intégré

Photo non contractuel généré par IA  
Les matériaux see rapproche de la réalité

Kit Maison / Auto-Construction : **20 500 €**  
+ Montage + Menuiseries Anthracites  
+ Garantie Décennale **30 190 €**

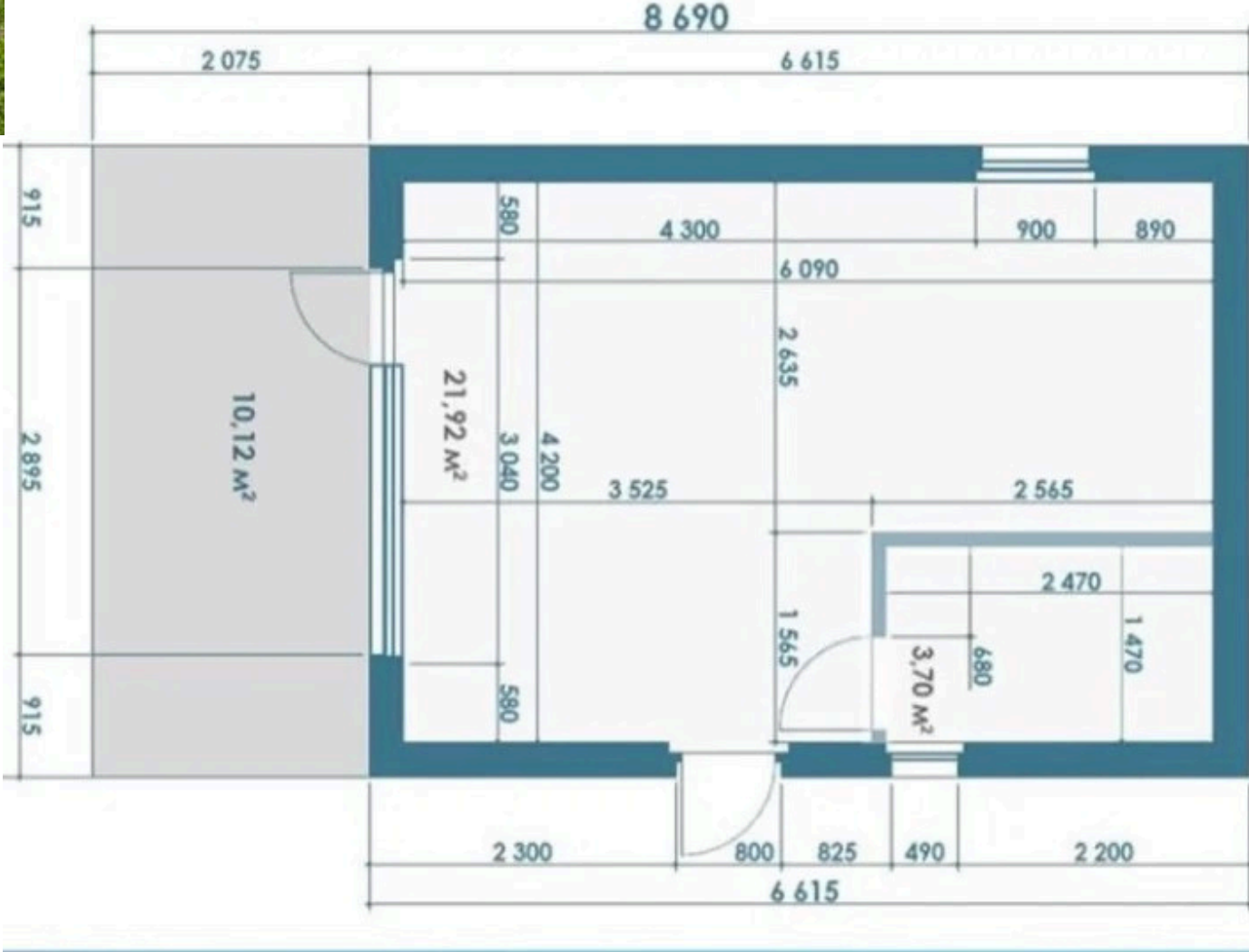
Hors Livraison / Hors Fondations / Hors réseaux

- Emprise au sol construction : **29,58 m<sup>2</sup>**
- Dimensions avec terrasse : **10,71 m x 4,55 m**
- Surface utile avec terrasse **41,66 m<sup>2</sup>**
- Surface intérieure **25,25 m<sup>2</sup> Net**
- Terrasse : **10,35 m<sup>2</sup> terrasse + 6,06 m<sup>2</sup> espace filet**





# Lodge 25



## Flat Small



RT 2020  
Simplifié  
Permis de  
construire



REPRÉSENTANT FRANCE

06-31-21-19-87 Johan

Maison-Kit-Bois.com

Showroom A-FRAME  
Lesecretdescigales.fr  
Sud de la France  
Proche de Narbonne

**Kit Maison Auto-Construction : 21 900 €**  
**+ Montage + Menuiseries Anthracites**  
**+ Garantie Décennale 30 190 €**  
**Hors Livraison / Hors Fondations / Hors réseaux**

- Emprise au sol construction : **31,25 m 2**
- Dimensions de la construction : **8,69 m x 4,725 m**
- Surface Utile avec Terrasse **35,74 m2**
- Surface intérieure **25,62 m2 Net**
- Terrasse : (Dépendance) : **10,12 m 2**



Grange 41

RT 2020  
Simplifié  
Permis de  
construire

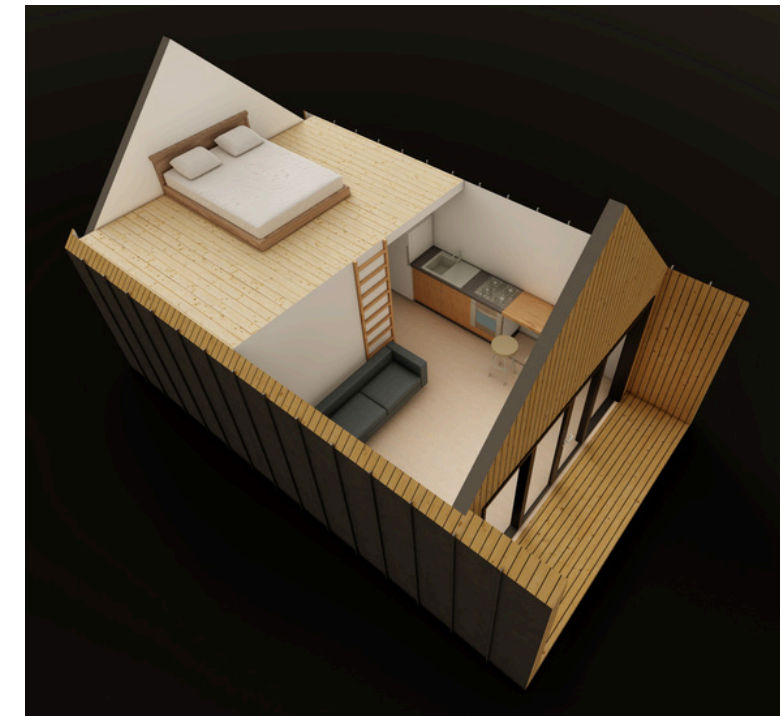
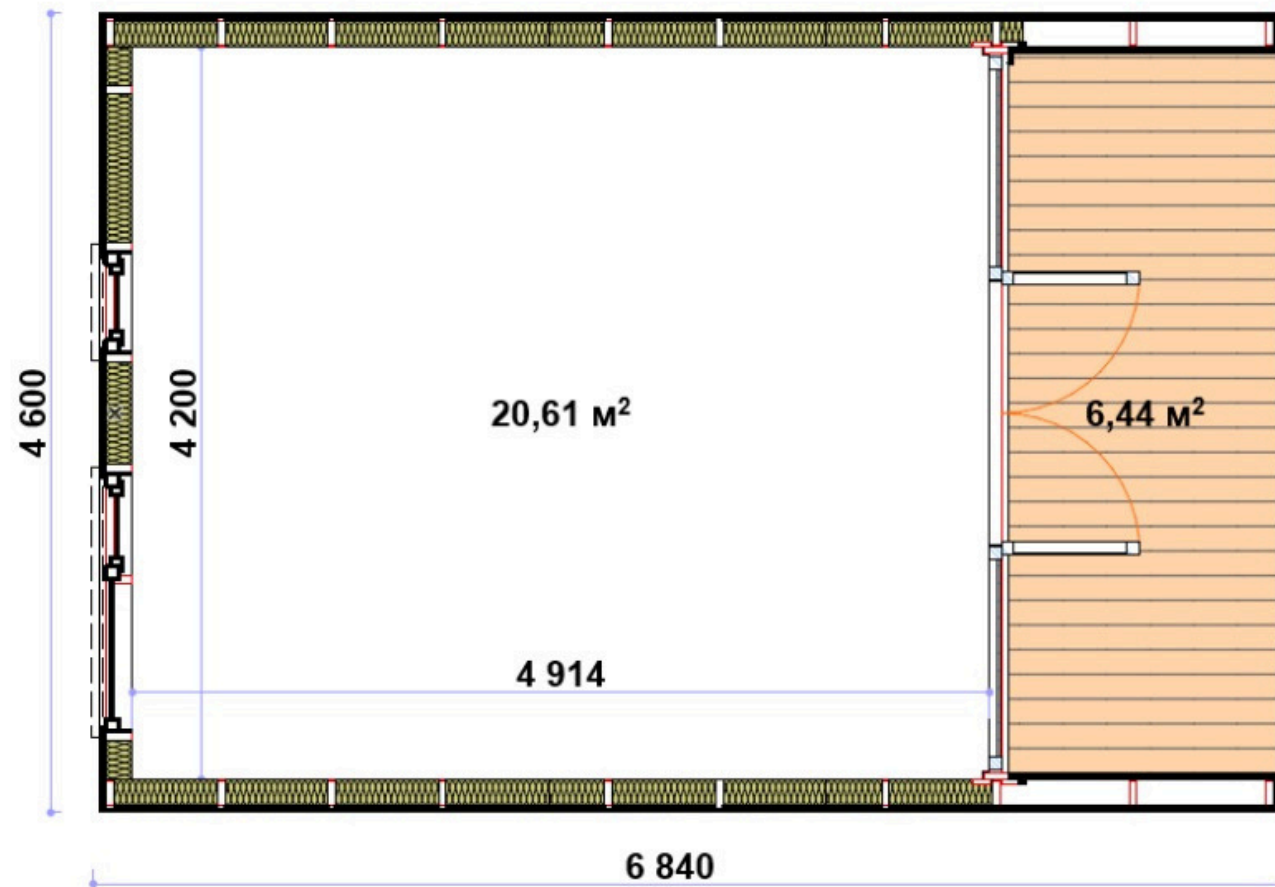
# Barn Light

REPRÉSENTANT FRANCE

06-31-21-19-87 Johan

Maison-Kit-Bois.com

Showroom A-FRAME  
Lesecretdescigales.fr  
Sud de la France  
Proche de Narbonne



**Kit Maison Auto-Construction 21 900 €**  
**Kit Maison + Montage**  
**+ Garantie Décennale**  
**+ Menuiseries anthracites 30 190€**  
**Hors Fondations / Hors réseaux**  
**Hors Livraison**

- Emprise au sol construction : **31,37 m<sup>2</sup>**
- Dimensions de la construction : **6,82 m x 4,60 m**
- Surface Utile avec Terrasse : **41,33 m<sup>2</sup>**
- Surface intérieure : **34,89 m<sup>2</sup> Net**  
**20,61 m<sup>2</sup> RDC + 14,28 m<sup>2</sup> Mezzanine**
- **Terrasse : (Dépendance) : 6,44 m<sup>2</sup>**

Nouveauté 2026



RT 2020  
Simplifié  
Permis de  
construire



Freya 43

Kit maison Auto-Construction **24 000 €**

Kit Maison + Montage  
+ Garantie Décennale

+ Menuiseries anthracites **33 310€**

Hors Fondations / Hors réseaux / Hors Livraison

- Emprise au sol construction : **37 m<sup>2</sup>**
- Dimensions de la construction : **8 m x 4,58 m**
- Surface Utile avec terrasse **43 m<sup>2</sup>**
- Surface intérieure : **25 m<sup>2</sup> RDC + 12 m<sup>2</sup> Mezzanine**
- **Terrasse** : (Dépendance) : **6,5 m<sup>2</sup>**

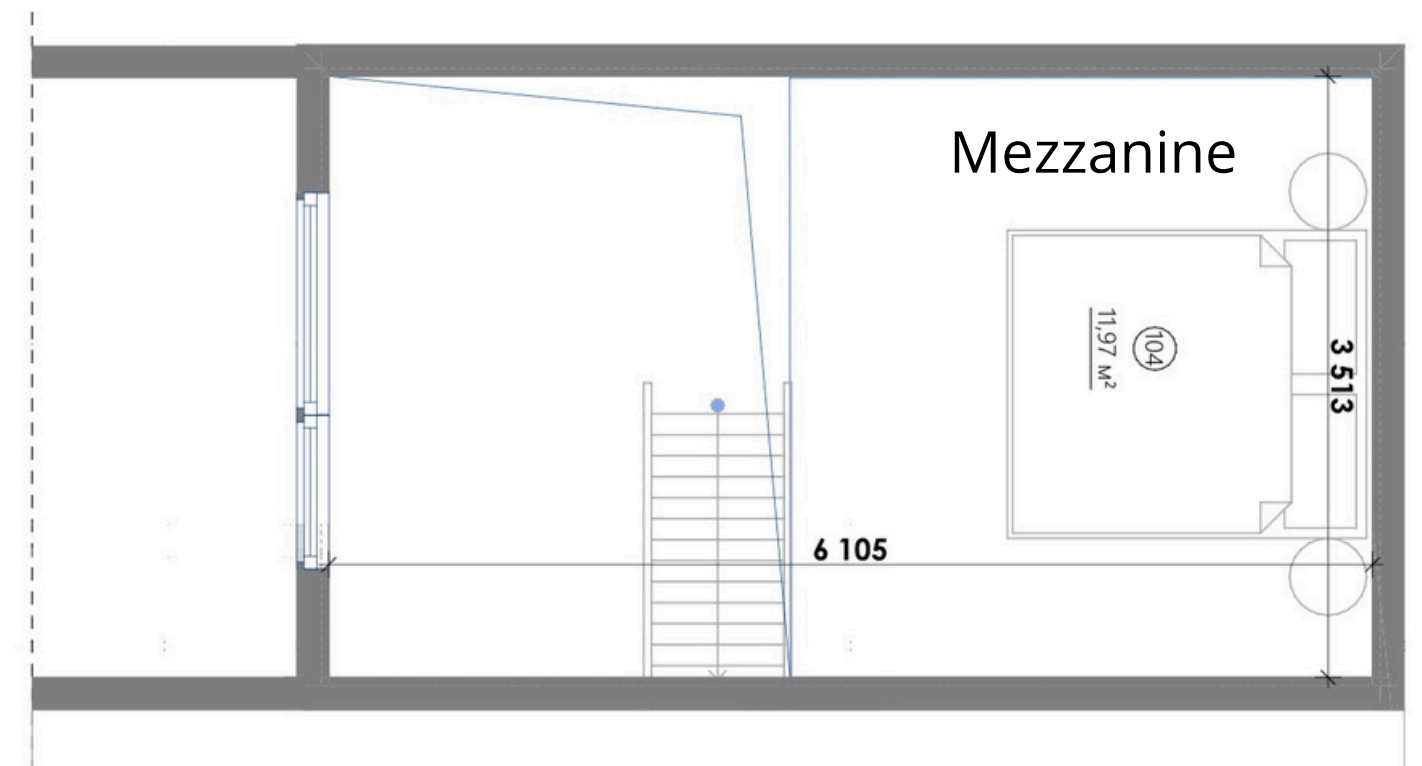
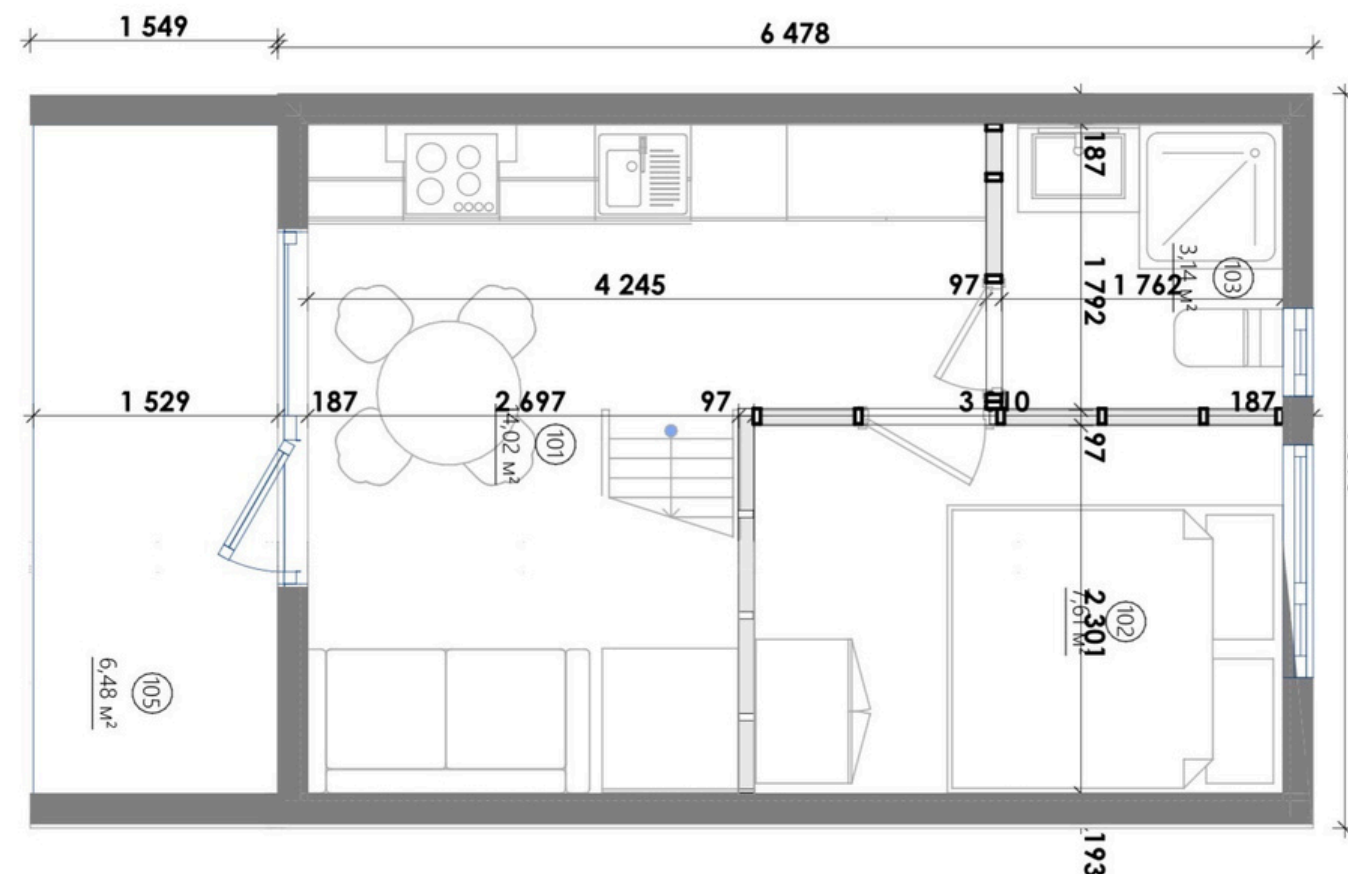
Scandinave

REPRÉSENTANT FRANCE

06-31-21-19-87 Johan

Maison-Kit-Bois.com

Showroom A-FRAME  
Lesecretdescigales.fr  
Sud de la France  
Proche de Narbonne





RT 2020  
Simplifié  
Permis de  
construire



Grange 46

**Kit Maison Auto-Construction**  
**22 900 €**  
**Kit Maison + Montage**  
**+ Garantie Décennale**  
**+ Menuiseries anthracites 31 530€**  
 Hors Fondations / Hors réseaux / Hors Livraison

- Emprise au sol construction : 36,96 m<sup>2</sup>
- Dimensions de la construction : 8 m x 4,62 m
- Surface Utile avec Terrasse : 46,67 m<sup>2</sup>
- Surface intérieure : 40,23 m<sup>2</sup> Net  
25,95 m<sup>2</sup> RDC + 14,28 m<sup>2</sup> Mezzanine
- Terrasse : (Dépendance) : 6,44 m<sup>2</sup>

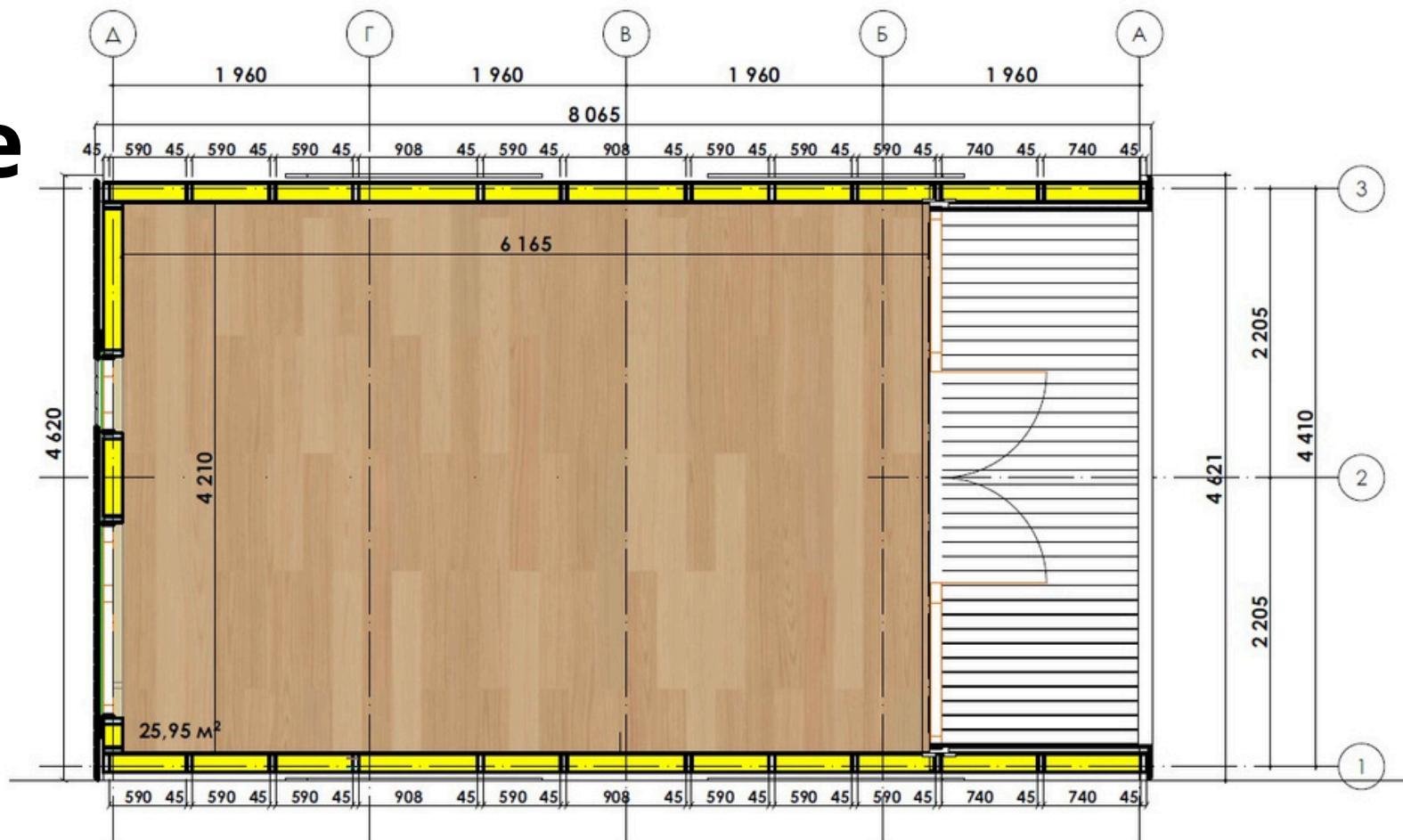
# Barn house

REPRÉSENTANT FRANCE

06-31-21-19-87 Johan

Maison-Kit-Bois.com

Showroom A-FRAME  
Lesecretdescigales.fr  
Sud de la France  
Proche de Narbonne





# A-Frame 48



**Kit Maison Auto-Construction 24 900 €**  
**Kit Maison + Montage**  
**+ Garantie Décennale**  
**+ Menuiseries anthracites 35 800€**  
**Hors Fondations / Hors réseaux / Hors Livraison**

**RT 2020**  
**Simplifié**  
**Permis de**  
**construire**

- Emprise au sol construction : **48 m<sup>2</sup>**
- Dimensions de la construction : **6 m x 8 m**
- Surface Utile avec Terrasse : **48 m<sup>2</sup>**
- Surface intérieure : **40,48 m<sup>2</sup> Net**
- **RDC 32,48 m<sup>2</sup> + Mezzanine 8 m<sup>2</sup> + Terrasse 8 m<sup>2</sup>**

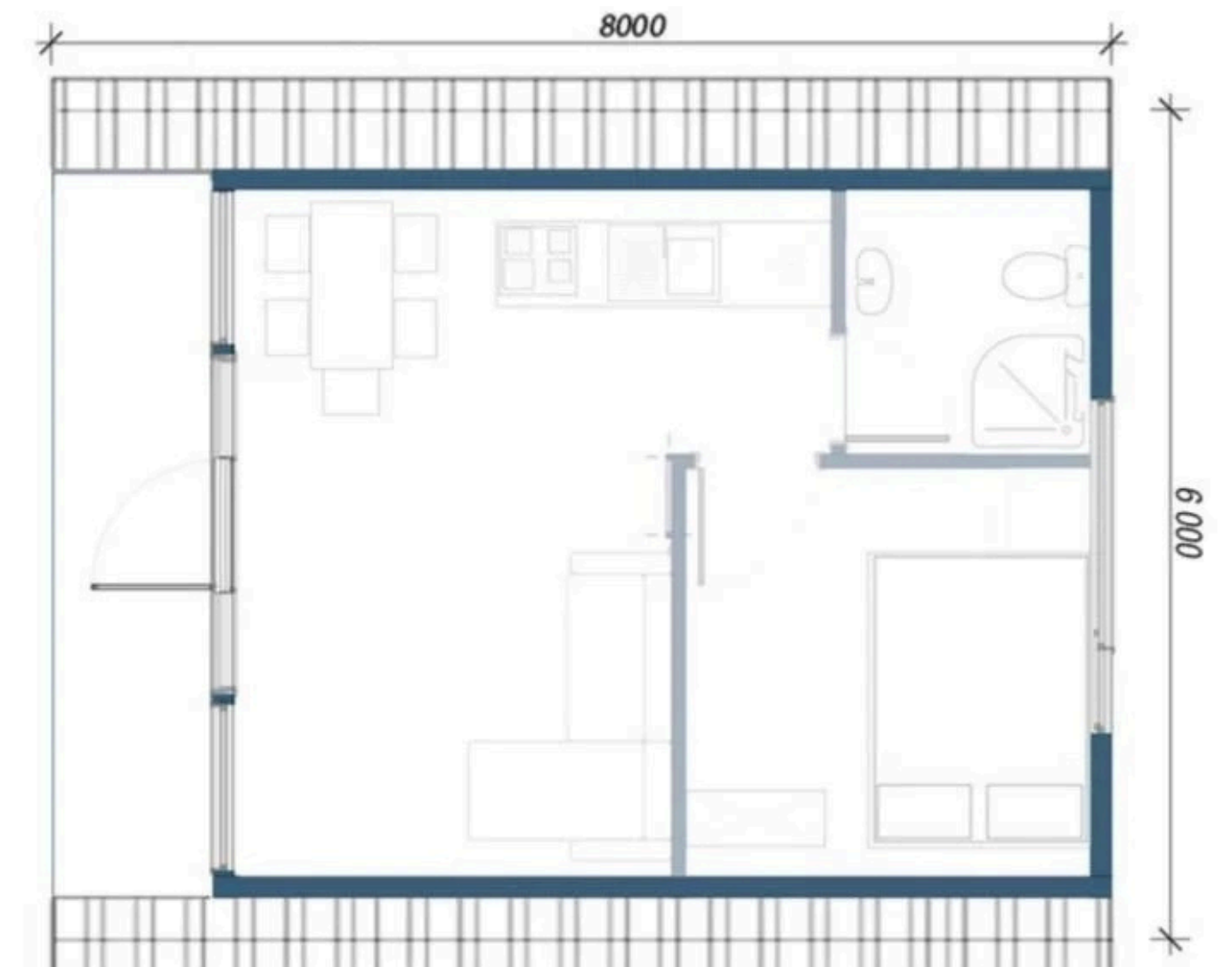
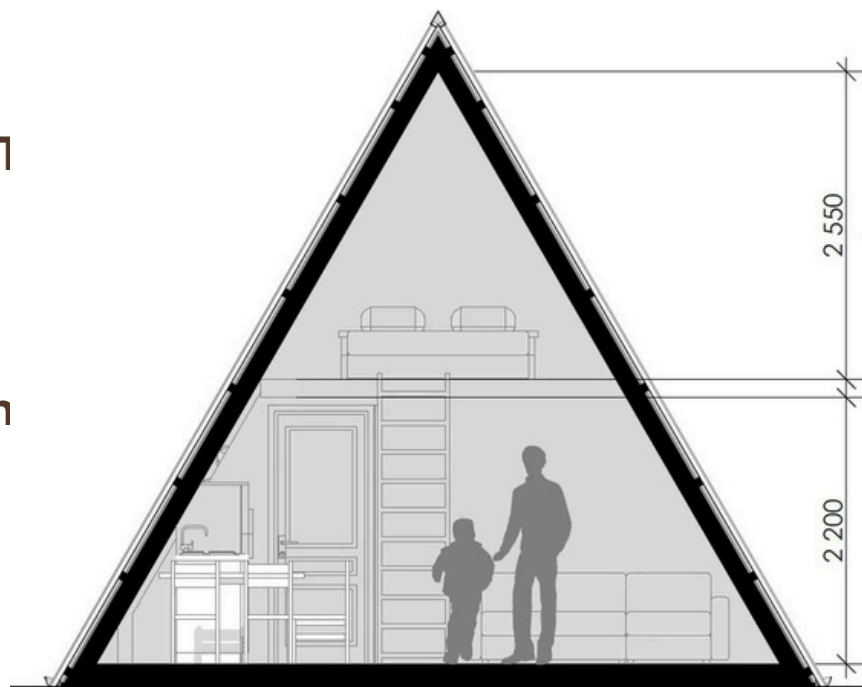
## A-Frame

**REPRÉSENTANT**  
**FRANCE**

**06-31-21-19-87**  
**Johan**

**Maison-Kit-Bois.com**

**Showroom A-FRAME**  
**Lesecretdescigales.fr**  
**Sud de la France**  
**Proche de Narbonne**





# Grange 51



RT 2020  
Simplifié  
Permis de  
construire

## Kit maison Auto-Construction

26 200 €

## Kit Maison + Montage

+ Menuiseries Anthracites

+ Garantie Décennale **34 830 €**

Hors Livraison / Hors Fondations Hors réseaux

- Emprise au sol construction : **43 m<sup>2</sup>**
- Dimensions de la construction : **9,33 m x 4,62 m**
- Surface Utile avec Terrasse : **51,77 m<sup>2</sup>**
- Surface intérieure : **45,33 m<sup>2</sup> Net**  
**31,05 m<sup>2</sup> RDC + 14,28 m<sup>2</sup> Mezzanine**
- Terrasse : (Dépendance) : **6,44 m<sup>2</sup>**

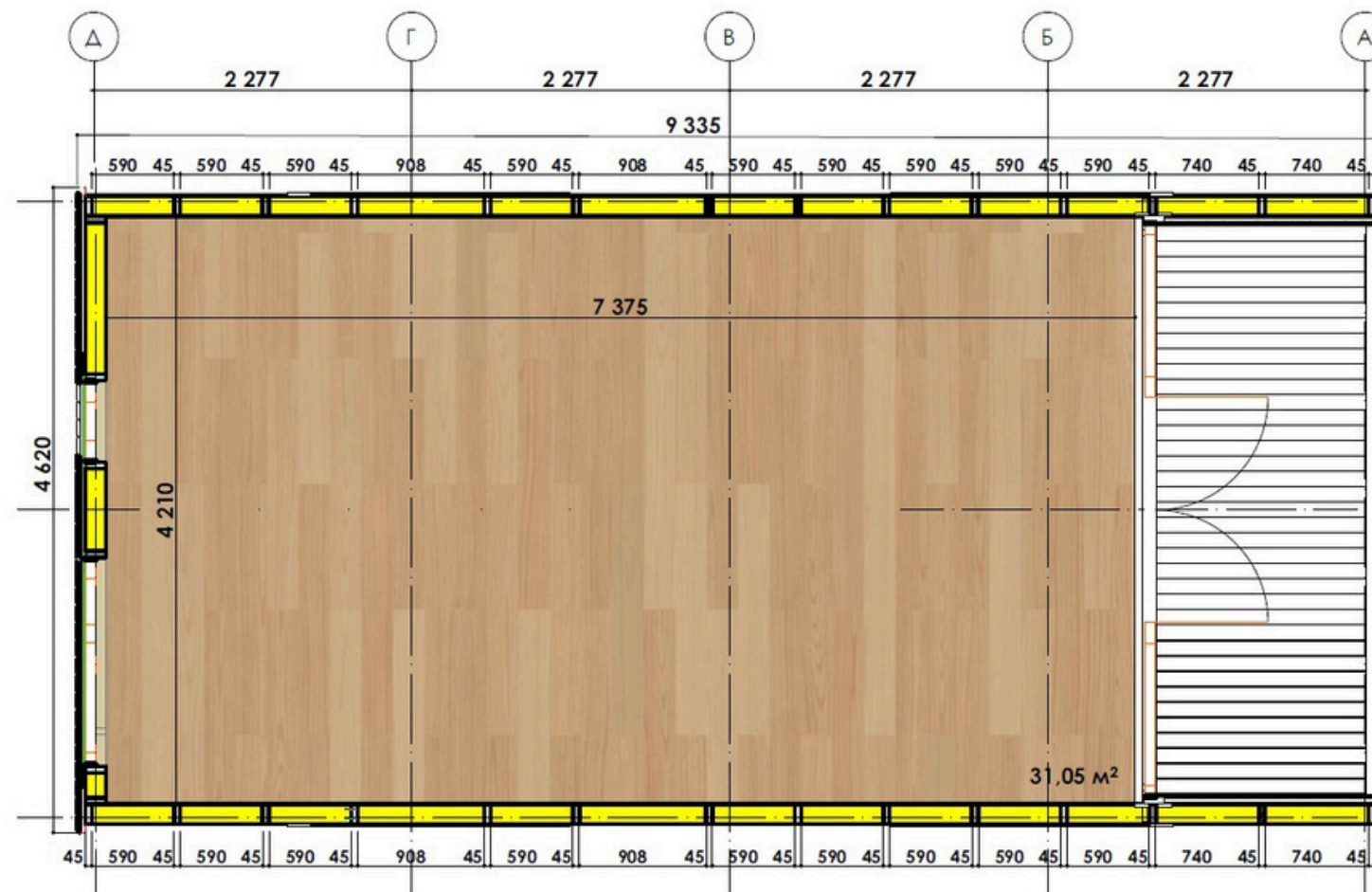
## Barn house

REPRÉSENTANT FRANCE

06-31-21-19-87 Johan

Maison-Kit-Bois.com

Showroom A-FRAME  
Lesecretdescigales.fr  
Sud de la France  
Proche de Narbonne





RT 2020  
Simplifié  
Permis de  
construire



## A-Frame

REPRÉSENTANT  
FRANCE

06-31-21-19-87 Johan

Maison-Kit-Bois.com

Showroom A-FRAME  
Lesecretdescigales.fr  
Sud de la France  
Proche de Narbonne



A-Frame 58

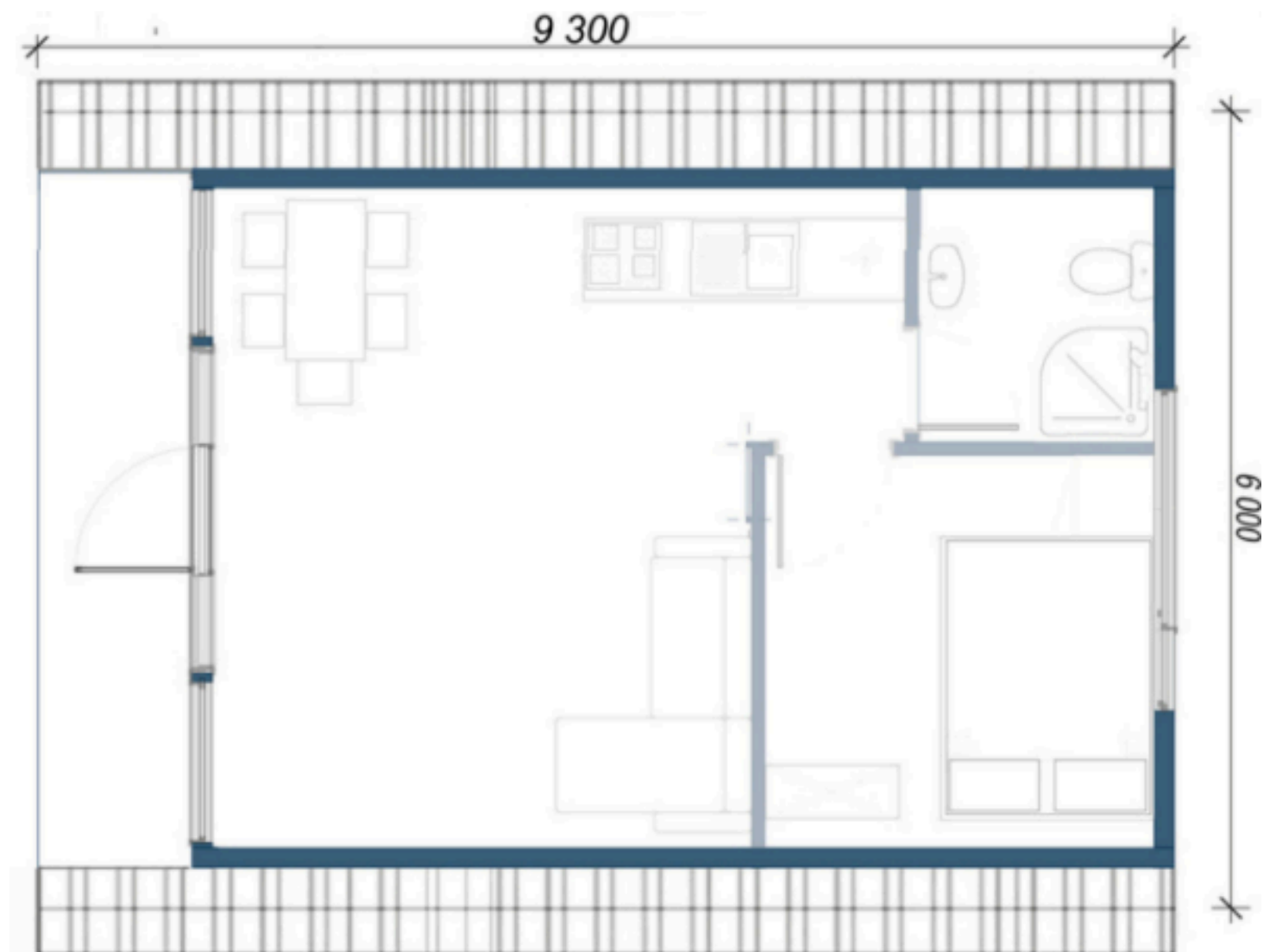


Kit Maison Auto-Construction **29 300 €**

Kit Maison + Montage  
+ Menuiseries Anthracites  
+ Garantie Décennale **40 200 €**

Hors Livraison / Hors Fondations Hors réseaux

- Emprise au sol construction : **56 m<sup>2</sup>**
- Dimensions de la construction : **9,30 m x 6 m**
- Surface Utile avec Terrasse : **58 m<sup>2</sup> Net**
- Surface intérieure : **39 m<sup>2</sup> RDC + 11 m<sup>2</sup> Mezzanine**
- **Terrasse** : (Dépendance) : **8 m<sup>2</sup>**





# Grange 57



RT 2020  
+  
Permis de construire

**Kit Auto-Construction 29 500 €**

**Kit Maison + Montage**

**+ Menuiseries Anthracites**

**+ Garantie Décennale 38 130 €**

**Hors Livraison / Hors Fondations Hors réseaux**

- Emprise au sol construction : **49 m<sup>2</sup>**
- Dimensions de la construction : **10,60 m x 4,62 m**
- Surface Utile avec Terrasse : **57,35 m<sup>2</sup>**
- Surface intérieure **50,91 m<sup>2</sup> net** :  
**36,63 m<sup>2</sup> RDC + 14,28 m<sup>2</sup> Mezzanine**
- **Terrasse** (Dépendance) : **6,44 m<sup>2</sup>**

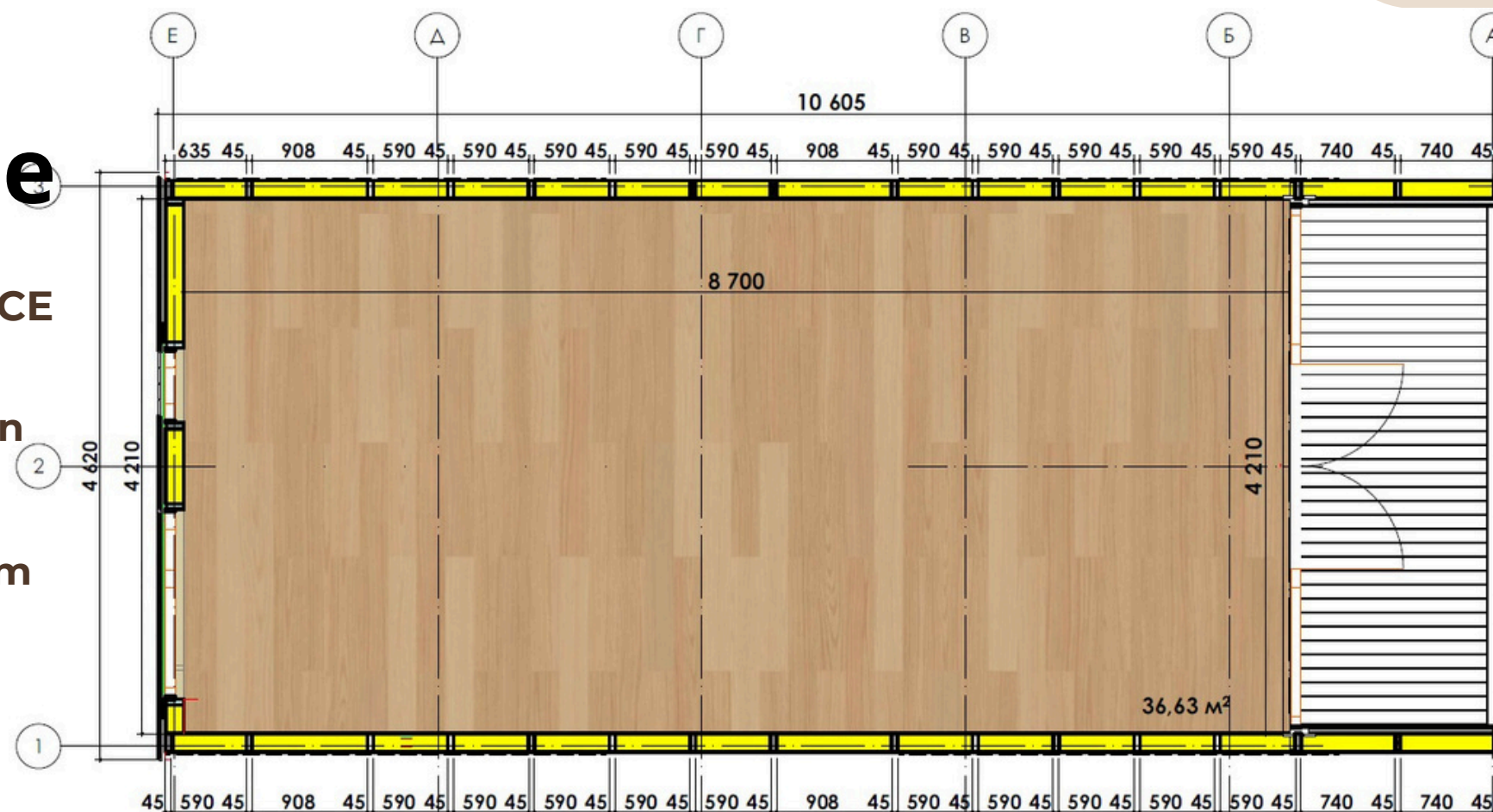
## Barn house

REPRÉSENTANT FRANCE

06-31-21-19-87 Johan

Maison-Kit-Bois.com

Showroom A-FRAME  
Lesecretdescigales.fr  
Sud de la France  
Proche de Narbonne





**Nouveau  
Modèle 2026**

**RE 2020  
+  
Permis de  
Construire**



**Freya 59**

**Kit Maison Auto-Construction 29 300 €**

**Kit Maison + Montage**

**+ Menuiseries Anthracites**

**+ Garantie Décennale 42 065 €**

**Hors Livraison / Hors Fondations / Hors réseaux**

- Emprise au sol construction : **48,82 m<sup>2</sup>**
- Dimensions de la construction : **8,02 m x 6,08 m**
- Surface Utile avec Terrasse : **59,46 m<sup>2</sup>** :  
**RDC 33,85 m<sup>2</sup> + 16,81 m<sup>2</sup> Mezzanine**
- **Terrasse : (Dépendance) : 8,8 m<sup>2</sup>**

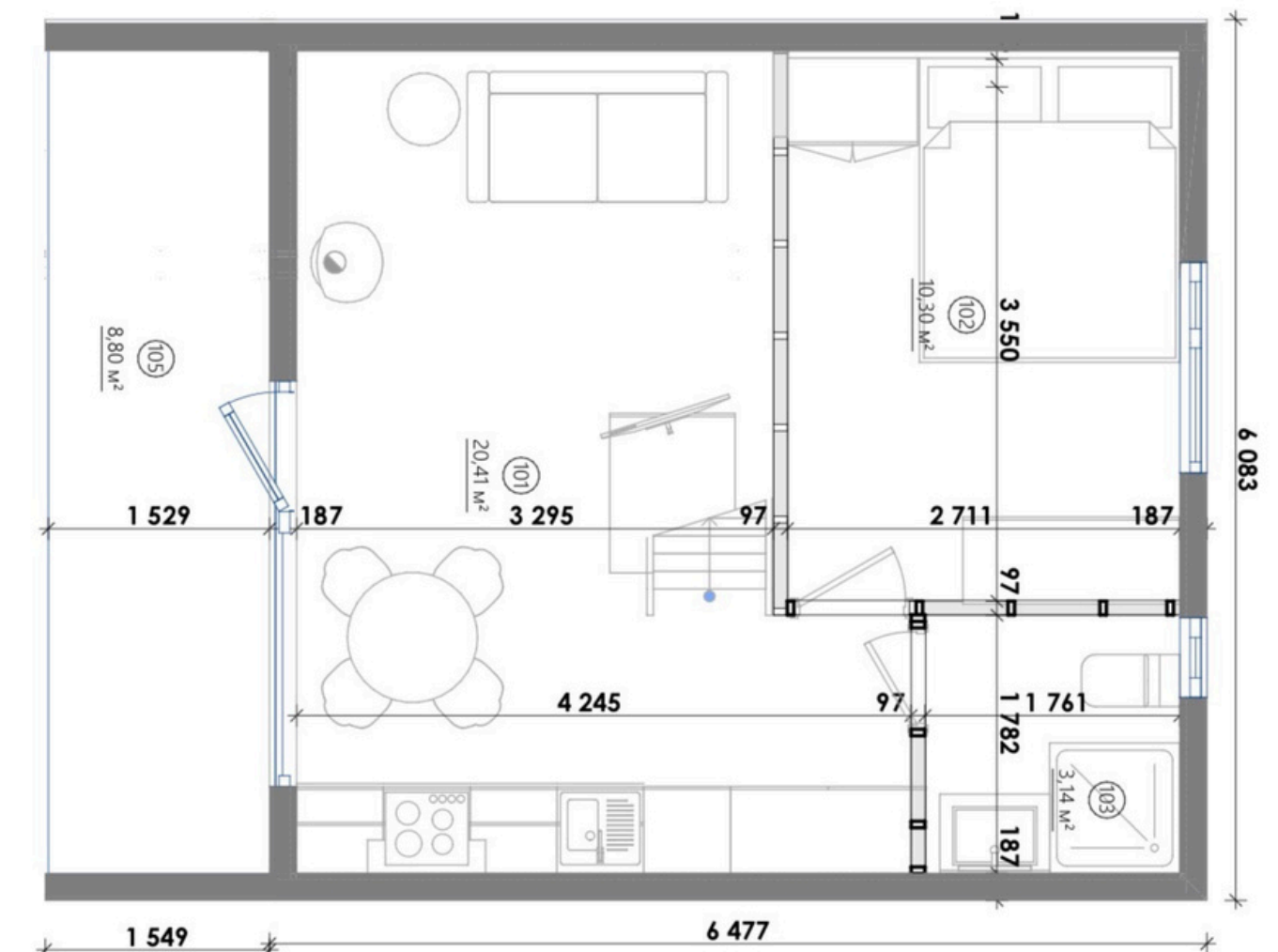
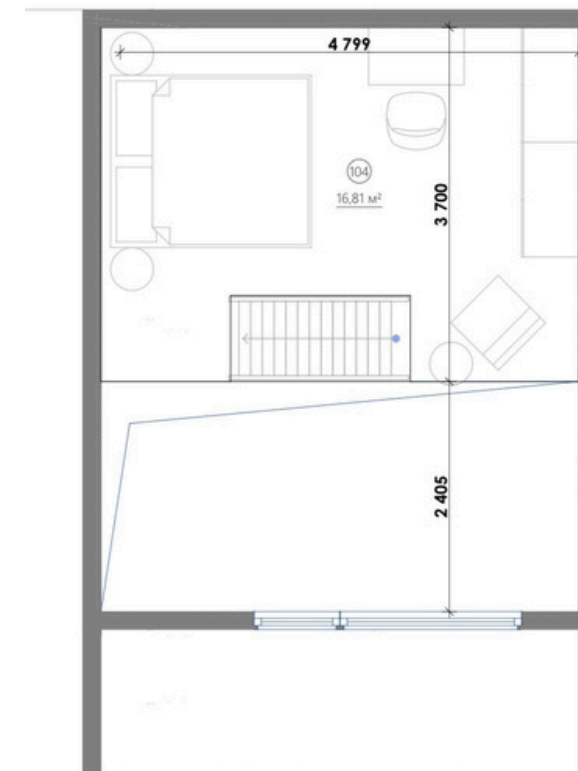
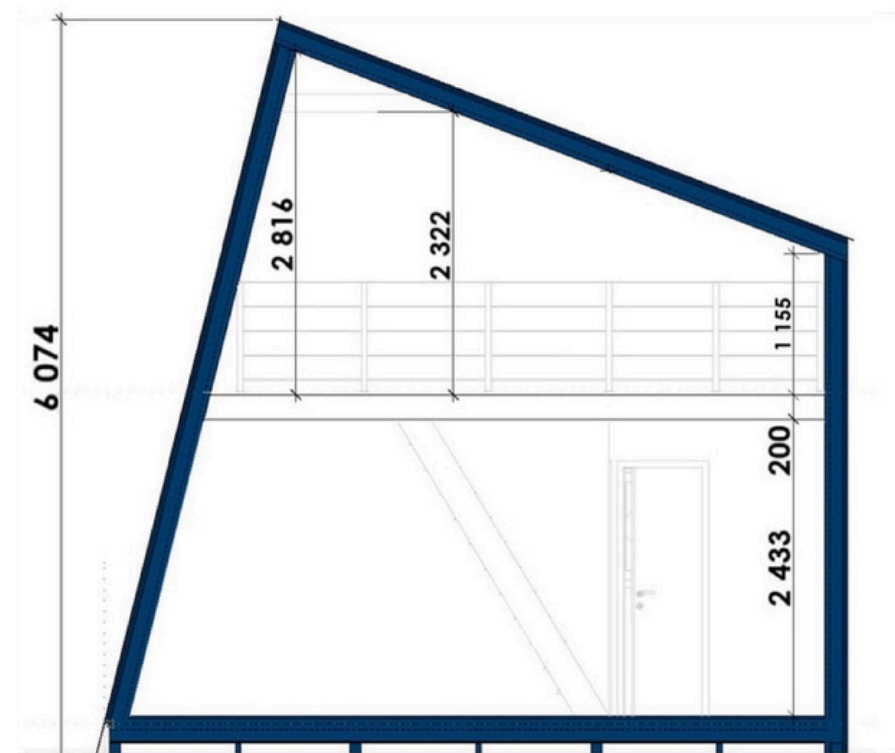
**Scandinave**

**REPRÉSENTANT FRANCE**

 **06-31-21-19-87 Johan**

 **Maison-Kit-Bois.com**

 **Showroom A-FRAME  
Lesecretdescigales.fr  
Sud de la France  
Proche de Narbonne**



# Flat House



Kit Maison  
Auto Construction

34 250 €

Hauteur Plafond  
2,70 m

Kit Maison + Montage  
+ Menuiseries  
Anthracites  
+ Garantie Décennale  
47 350 €

RT 2020  
Simplifié  
Permis de  
construire

REPRÉSENTANT FRANCE

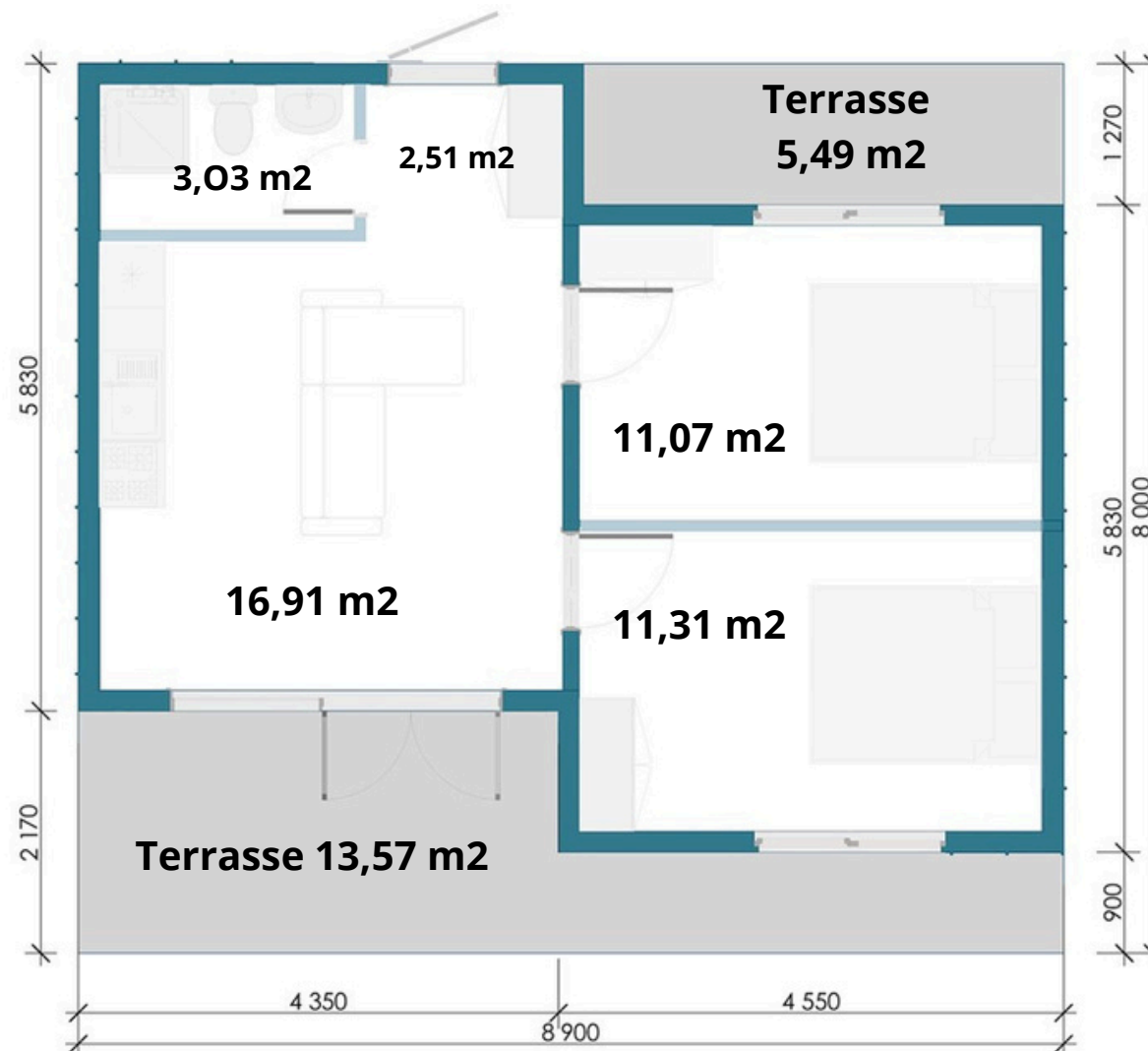
06-31-21-19-87 Johan

Maison-Kit-Bois.com

Showroom A-FRAME  
Lesecretdescigales.fr  
Sud de la France  
Proche de Narbonne



Façade tout bois ou mélange Métal & Bois



Hors  
Livraison  
Hors  
Fondations  
Hors  
réseaux

# Studio de Jardin 64



Finition extérieure : Mélange Bac acier & Bois

- Emprise au sol construction : **71,2 m<sup>2</sup>**
- Dimensions de la construction : **8,90 m x 8 m**
- Surface Total avec Terrasse : **63,83 m<sup>2</sup>**
- Surface intérieure Net : **44,83 m<sup>2</sup>**
- **Terrasse** : (Dépendance) **19 m<sup>2</sup>**





# A-Frame 64



**Kit Maison Auto-Construction 30 400 €**

**Kit Maison + Montage**

**+ Menuiseries Anthracites**

**+ Garantie Décennale 43 150 €**

**Hors Livraison / Hors Fondations Hors réseaux**

- Emprise au sol construction : **63,6 m<sup>2</sup>**
- Dimensions de la construction : **10,60 m x 6 m**
- Surface intérieure Net : **58 m<sup>2</sup>**
- **45 m<sup>2</sup> RDC + 13 m<sup>2</sup> Mezzanine**
- **Terrasse : (Dépendance) : 8 m<sup>2</sup>**

**RT 2020  
+  
Permis de  
Construire**

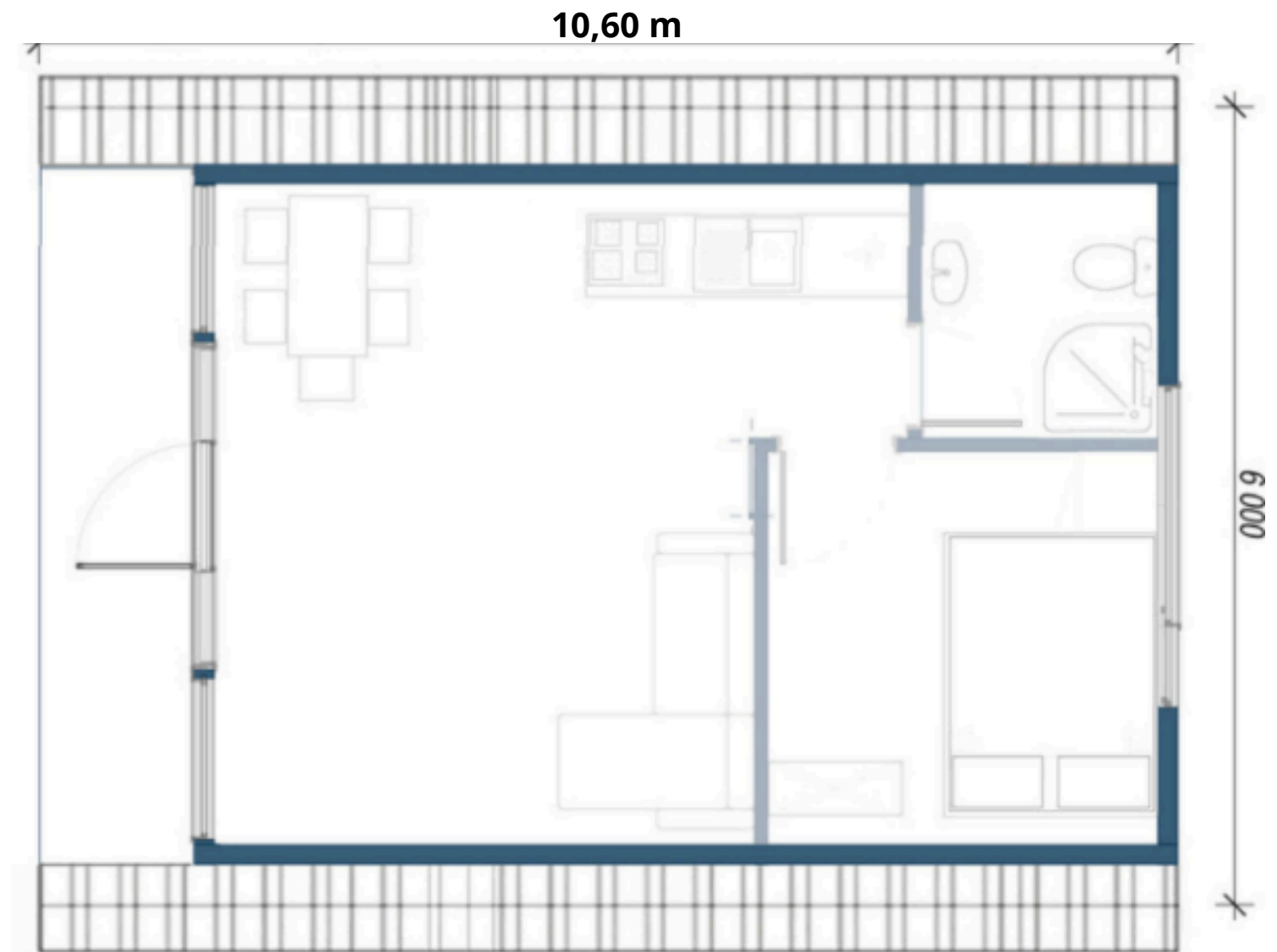
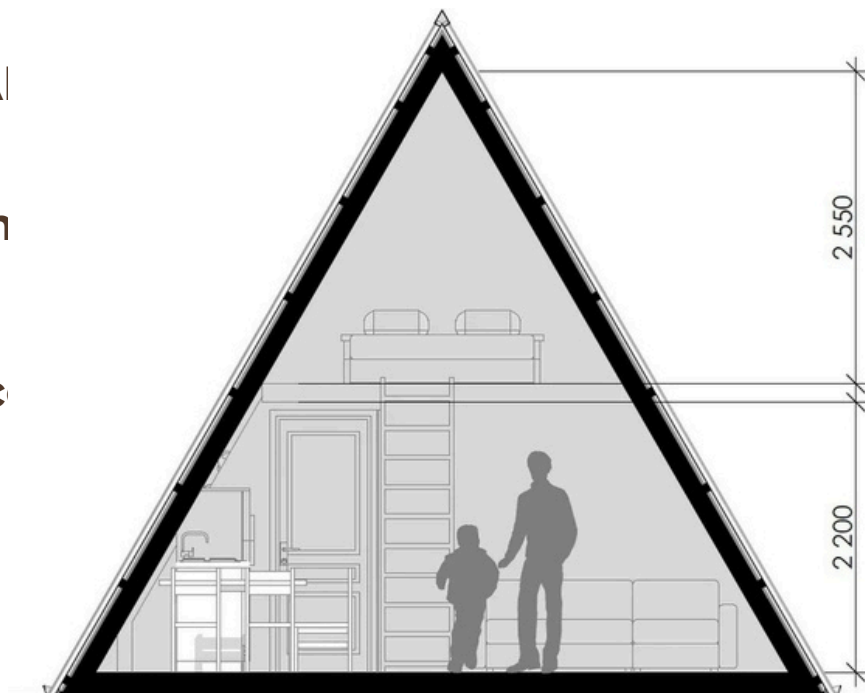
# A-Frame

REPRÉSENTANT FRA

06-31-21-19-87 Joh

Maison-Kit-Bois.c

Showroom A-FRAME  
Lesecretdescigales.fr  
Sud de la France  
Proche de Narbonne





## Double Grange 78



RE 2020  
+  
Permis de  
construire

Kit Maison Auto-Construction **39 900€**

Kit Maison + Montage

+ Menuiseries Anthracites

+ Garantie Décennale **54 350 €**

Hors Fondations / Hors réseaux / hors Livraison

- Emprise au sol construction : **71,55 m<sup>2</sup>**
- Dimensions de la construction : **7,95 m x 9 m**
- Surface totale avec Terrasse **78,10 m<sup>2</sup>**
- Surface intérieure Net : **64,6 m<sup>2</sup>**  
**50,35 m<sup>2</sup> RDC + 14,25 m<sup>2</sup> Mezzanine)**
- Terrasse (Dépendance) : **13,5 m<sup>2</sup>**

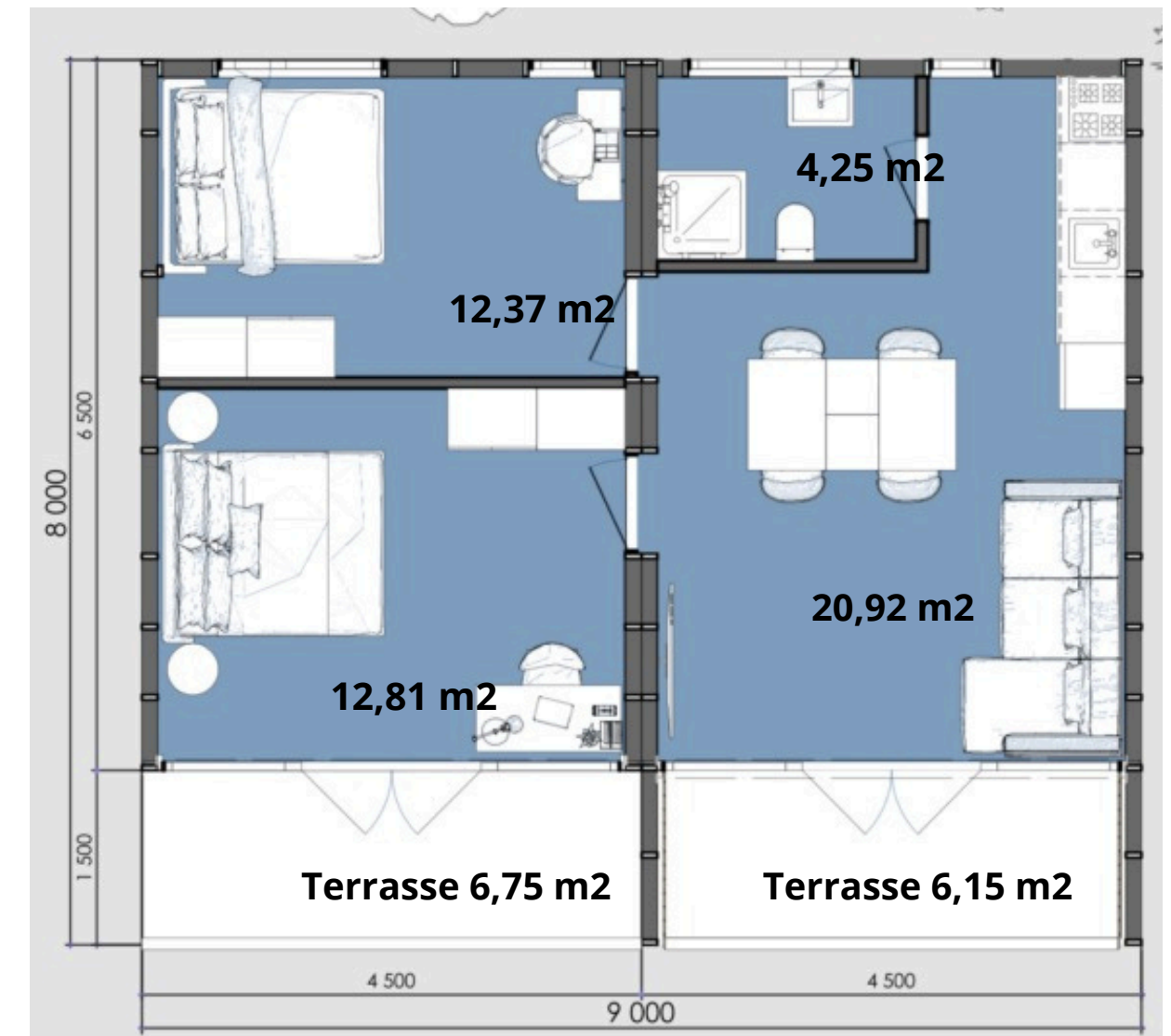
## Double Barn

REPRÉSENTANT FRANCE

06-31-21-19-87 Johan

Maison-Kit-Bois.com

Showroom A-FRAME  
Lesecretdescigales.fr  
Sud de la France  
Proche de Narbonne



# Familial 98



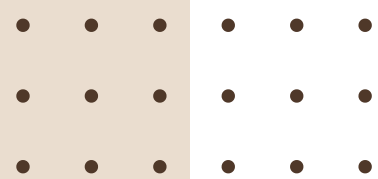
## Flat House 1.5



RE 2020

+

Permis de construire



REPRÉSENTANT FRANCE

06-31-21-19-87 Johan

Maison-Kit-Bois.com

Showroom A-FRAME  
Lesecretdescigales.fr  
Sud de la France  
Proche de Narbonne



Kit maison Auto-Construction **48 500 €**

Kit Maison + Montage

+ Menuiseries Anthracites

+ Garantie Décennale **69 100 €**

Hors Fondations / Hors réseaux

Hors Livraison

- Surface Utile avec Terrasse : **98 m<sup>2</sup>**
- Surface Totale intérieure Net : **67,74 m<sup>2</sup>**
- Dimensions de la construction : **13,50 m x 8 m**
- Terrasse : (Dépendance) **30 m<sup>2</sup>**
- Emprise au sol construction : **108 m<sup>2</sup>**



# Nordic House

RE 2020  
+  
Permis de Construire



## Lagom 90

REPRÉSENTANT FRANCE

06-31-21-19-87 Johan

Maison-Kit-Bois.com

Showroom A-FRAME  
Lesecretdescigales.fr  
Sud de la France  
Proche de Narbonne

**Kit Maison Auto-Construction 53 900 €**  
**Kit Maison + Montage**  
**+ Menuiseries Anthracites**  
**+ Garantie Décennale 77 450 €**  
**Hors Fondations / Hors réseaux / Hors Livraison**

- Emprise au sol construction : 103 m<sup>2</sup>
- Dimensions de la construction : 8,72 m x 11,86 m
- Surface intérieure Net : 72,16 m<sup>2</sup>
- Surface Utile avec Terrasse : 90,16 m<sup>2</sup>
- **Terrasse (Dépendance) : 8 m<sup>2</sup>**





Nouveau  
modèle  
2026

Kit Maison  
Auto-construction

63 950€

Kit Maison  
+ Montage  
+ Menuiseries  
Anthracites  
+ Garantie Décennale  
89 560€

RE 2020 +  
Permis de  
Construire

REPRÉSENTANT FRANCE



06-31-21-19-87 Johan



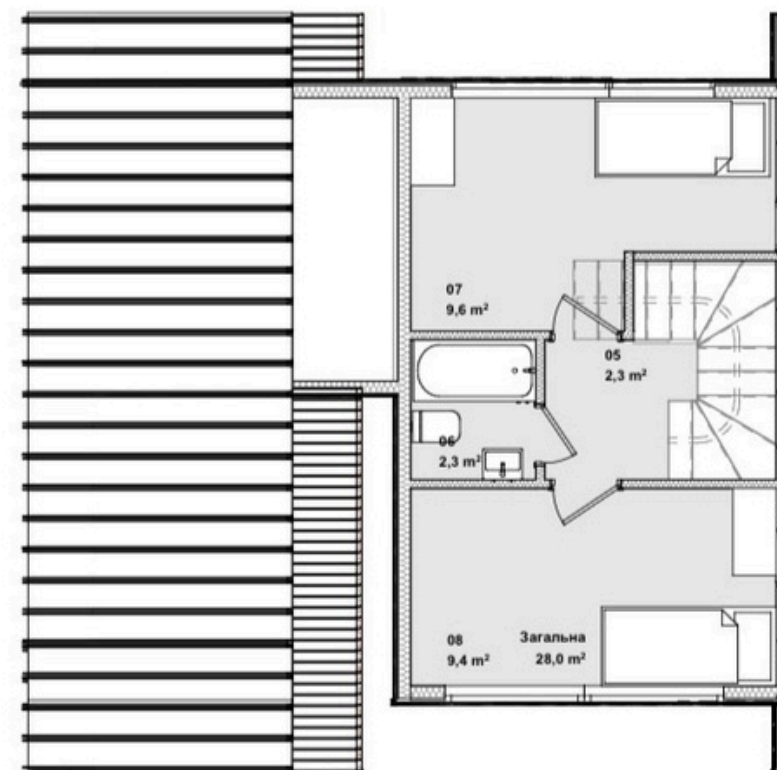
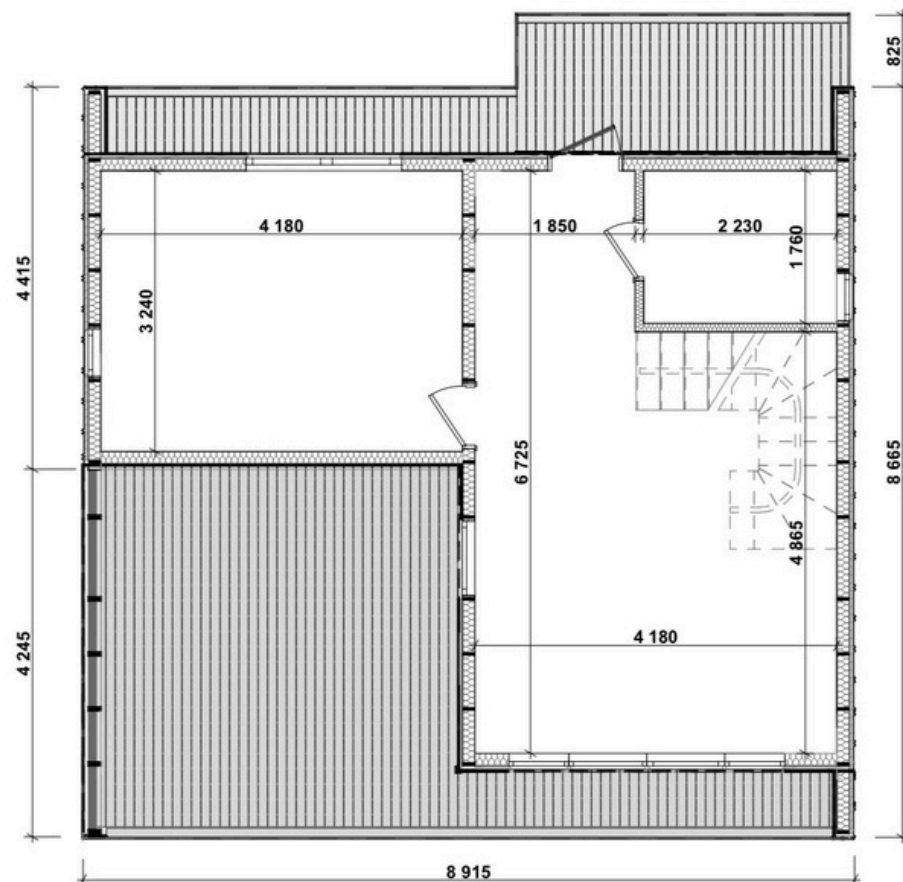
Maison-Kit-Bois.com



Showroom A-FRAME  
Lesecretdescigales.fr  
Sud de la France  
Proche de Narbonne

# Olbia 90

Prix options à venir



## Surfaces et Dimensions

- Emprise au sol construction : **132,6 m<sup>2</sup>**
- Dimensions de la construction : **8,91 m x 8,66 m**
- Surface Utile avec Terrasse : **90,70 m<sup>2</sup>**
- Surface intérieure Net : **76,10 m<sup>2</sup> Net**
- Terrasse (Dépendance) : **14,6 m<sup>2</sup>**





Nouveau  
modèle  
2026

Kit Maison  
Auto-construction

63 950€

Kit Maison  
+ Montage  
+ Menuiseries  
Anthracites  
+ Garantie Décennale  
89 560€

RE 2020 +  
Permis de  
Construire

REPRÉSENTANT FRANCE



06-31-21-19-87 Johan



Maison-Kit-Bois.com



Showroom A-FRAME  
Lesecretdescigales.fr  
Sud de la France  
Proche de Narbonne



Olbia 90

Prix à venir



## Surfaces et Dimensions

- Emprise au sol construction :  
**132,6 m<sup>2</sup>**
- Dimensions de la construction :  
**8,91 m x 8,66 m**
- Surface Utile avec Terrasse :  
**90,70 m<sup>2</sup>**
- Surface intérieure Net :  
**76,10 m<sup>2</sup> Net**
- **Terrasse (Dépendance) : 14,6 m<sup>2</sup>**



# Maison Double module / Toit incliné 131 m<sup>2</sup>



Kit Auto Construction  
**64 900 €**  
Kit Maison + Montage  
+ Menuiseries  
Anthracites  
+ Garantie Décennale  
**88 500 €**  
+ Garantie Décennale

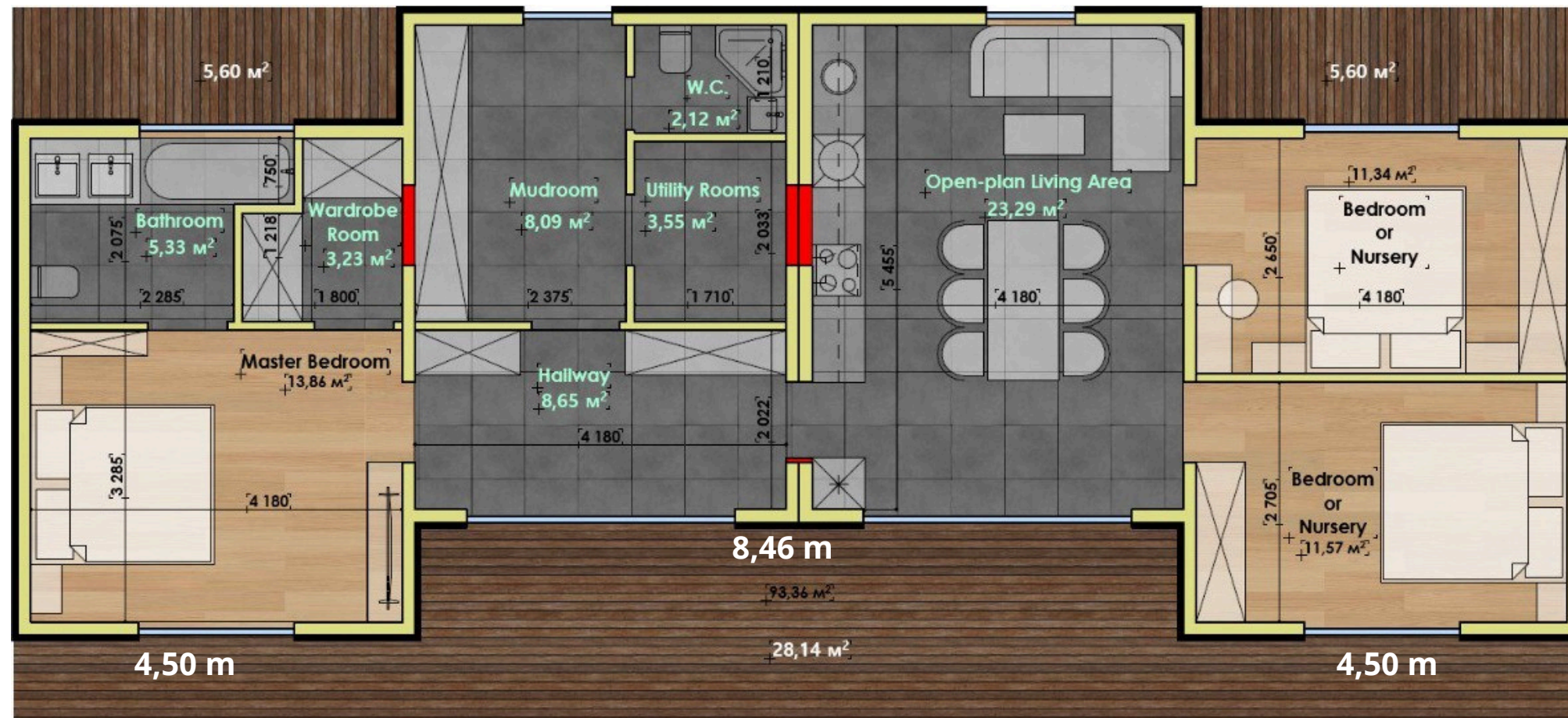
RE 2020  
+  
Permis de  
Construire

REPRÉSENTANT FRANCE

06-31-21-19-87 Johan

Maison-Kit-Bois.com

Showroom A-FRAME  
Lesecretdescigales.fr  
Sud de la France  
Proche de Narbonne



## Surfaces et Dimensions

- Emprise au sol construction : **141 m<sup>2</sup>**
- Dimensions de la construction **17,46 m x 8,075 m**
- Surface Utile avec Terrasse : **131 m<sup>2</sup>**
- Surface intérieure Net : **91 m<sup>2</sup> Net**
- Terrasse : (Dépendance) **40 m<sup>2</sup>**



# Sherwood 120



Bardage bac acier et bois  
Couleur interchangeable

Kit Maison  
Auto-construction

68 000 €

Kit Maison  
+ Montage

+ Menuiseries

Anthracites

+ Garantie Décennale

94 570 €

RE 2020 +  
Permis de  
Construire

REPRÉSENTANT FRANCE



06-31-21-19-87 Johan



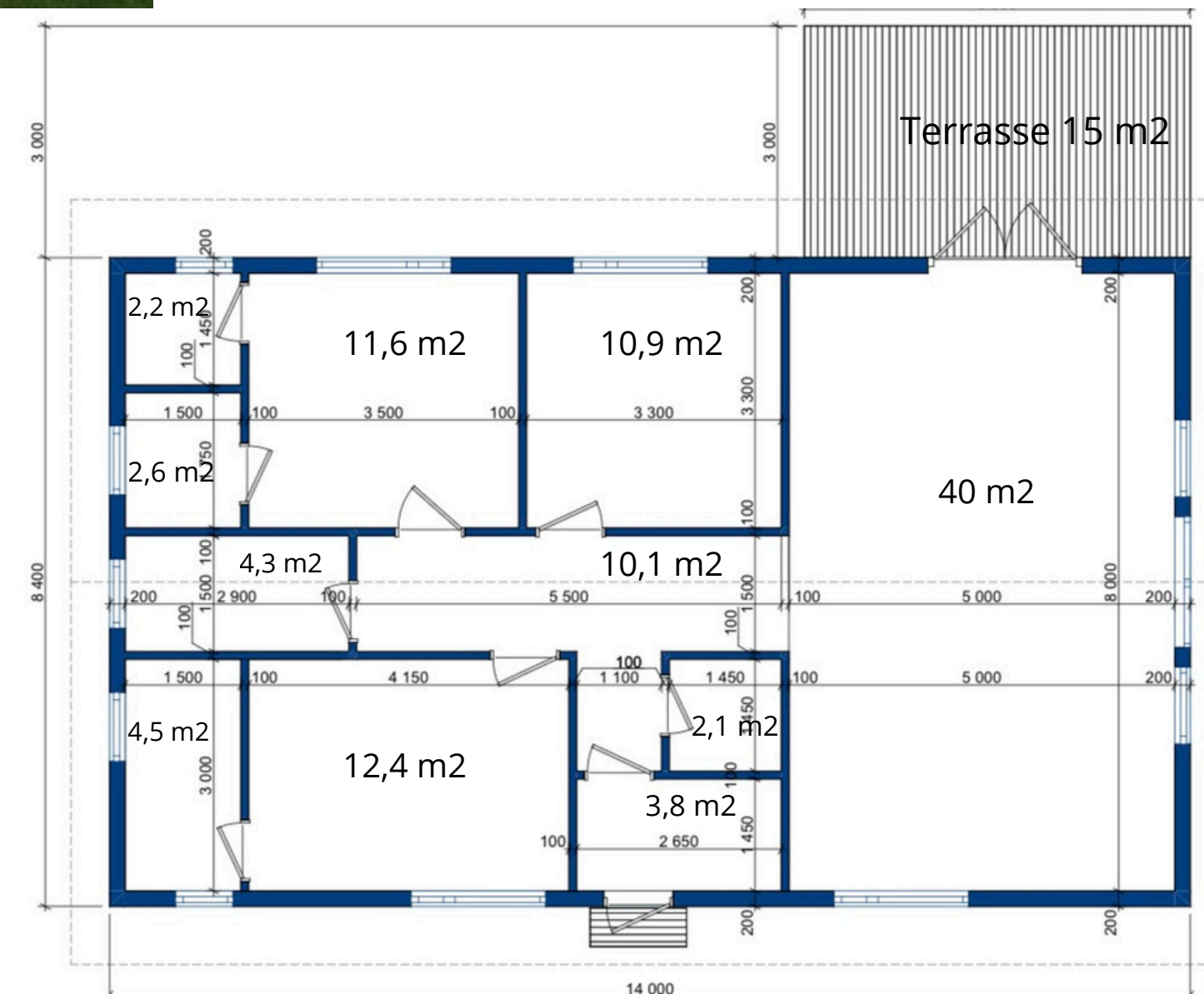
Maison-Kit-Bois.com



Showroom A-FRAME  
Lesecretdescigales.fr  
Sud de la France  
Proche de Narbonne

## Surfaces et Dimensions

- Emprise au sol construction :  
**132,6 m<sup>2</sup>**
- Dimensions de la construction :  
**14 m x 8,40 m**
- Surface Utile avec Terrasse :  
**119,5 m<sup>2</sup>**
- Surface intérieure Net :  
**104,5 m<sup>2</sup> Net**
- **Terrasse (Dépendance) : 15 m<sup>2</sup>**





New Model  
2026

Finition extérieur / Mélange Bardage bac acier & Bois

Surface Utile avec Terrasse 130 m<sup>2</sup>



**Double  
Grange 130  
+ Module**

• • • • •  
• • • • •

**RE 2020 +  
Permis de  
Construire**

• • • • •  
• • • • •

**REPRÉSENTANT  
FRANCE**

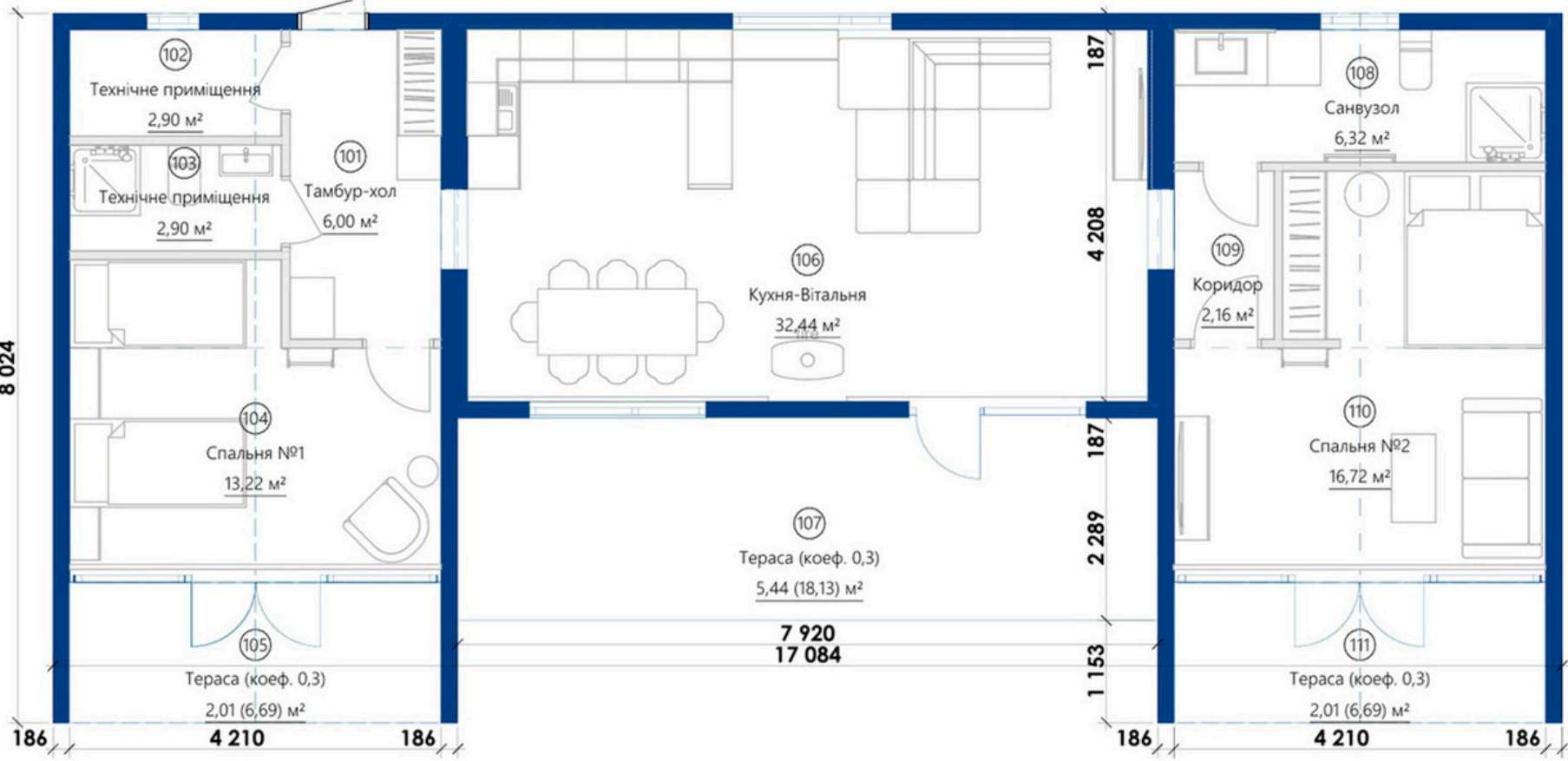
**06-31-21-19-87 Johan**

**Maison-Kit-Bois.com**

**Showroom A-FRAME  
Lesecretdescigales.fr  
Sud de la France  
Proche de Narbonne**

**Kit Auto-Construction 77 700 €**  
**Kit Maison + Montage**  
**+ Menuiseries Anthracites**  
**+ Garantie Décennale 98 900 €**  
**Hors Fondations / Hors réseaux**  
**Hors Livraison**

- Surface Totale avec Terrasse : **130 m<sup>2</sup>**
- Surface Totale intérieure net : **RDC 82,66 m<sup>2</sup>**
- Avec **2 mezzanines en +** : **111,22 m<sup>2</sup>**
- **Dimensions de la construction** : **17 m x 8 m**
- **Terrasse (Dépendance)** : **18,82 m<sup>2</sup>**
- Emprise au sol construction : **137 m<sup>2</sup>**





# Maison Grange XXL 138

RE 2020 + Permis de construire

**Kit Auto-Construction**  
**68 900 €**  
**Kit Maison + Montage**  
**+ Menuiseries Anthracites**  
**+ Garantie Décennale**  
**103 300 €**

3 chambres  
+ 2 SDB

- Surface Utile intérieure Net : **106,5 m<sup>2</sup>**  
**65,75 m<sup>2</sup> RDC + 44,80 m<sup>2</sup> étage**
- Surface Utile avec Terrasse : **138,6 m<sup>2</sup>**  
**Terrasse 28 m<sup>2</sup>**

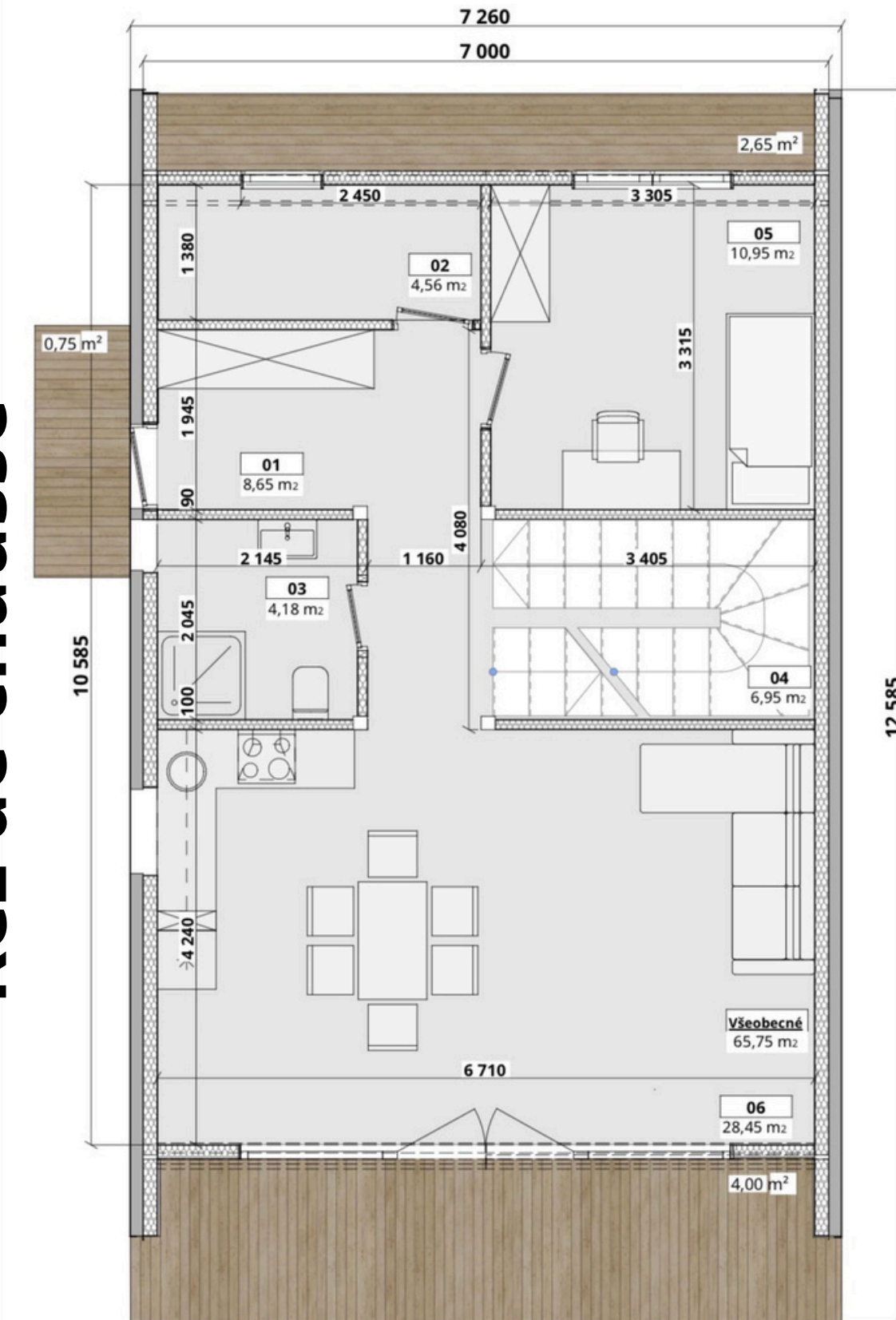
- Emprise au sol construction : **91,33 m<sup>2</sup>**
- Dimensions construction : **12,58 m X 7,26 m**



Opt : 4 CH  
152,70 m<sup>2</sup>

Mélange Bardage Bac acier & Bois

Rez de chaussé





# Maison Grange XXL138

**Kit Auto-Construction**  
**68 900 €**  
**Kit Maison + Montage**  
**+ Menuiseries Anthracites**  
**+ Garantie Décennale**

RE 2020 + Permis de construire

**103 300 €**

- Surface Utile intérieure Net : **106,5 m<sup>2</sup>**  
**65,75 m<sup>2</sup> RDC + 44,80 m<sup>2</sup> étage**
- Surface Utile avec Terrasse : **138,6 m<sup>2</sup>**  
**Terrasse 28 m<sup>2</sup>**

- Emprise au sol construction : **91,33 m<sup>2</sup>**
- Dimensions construction : **12,58 m X 7,26 m**

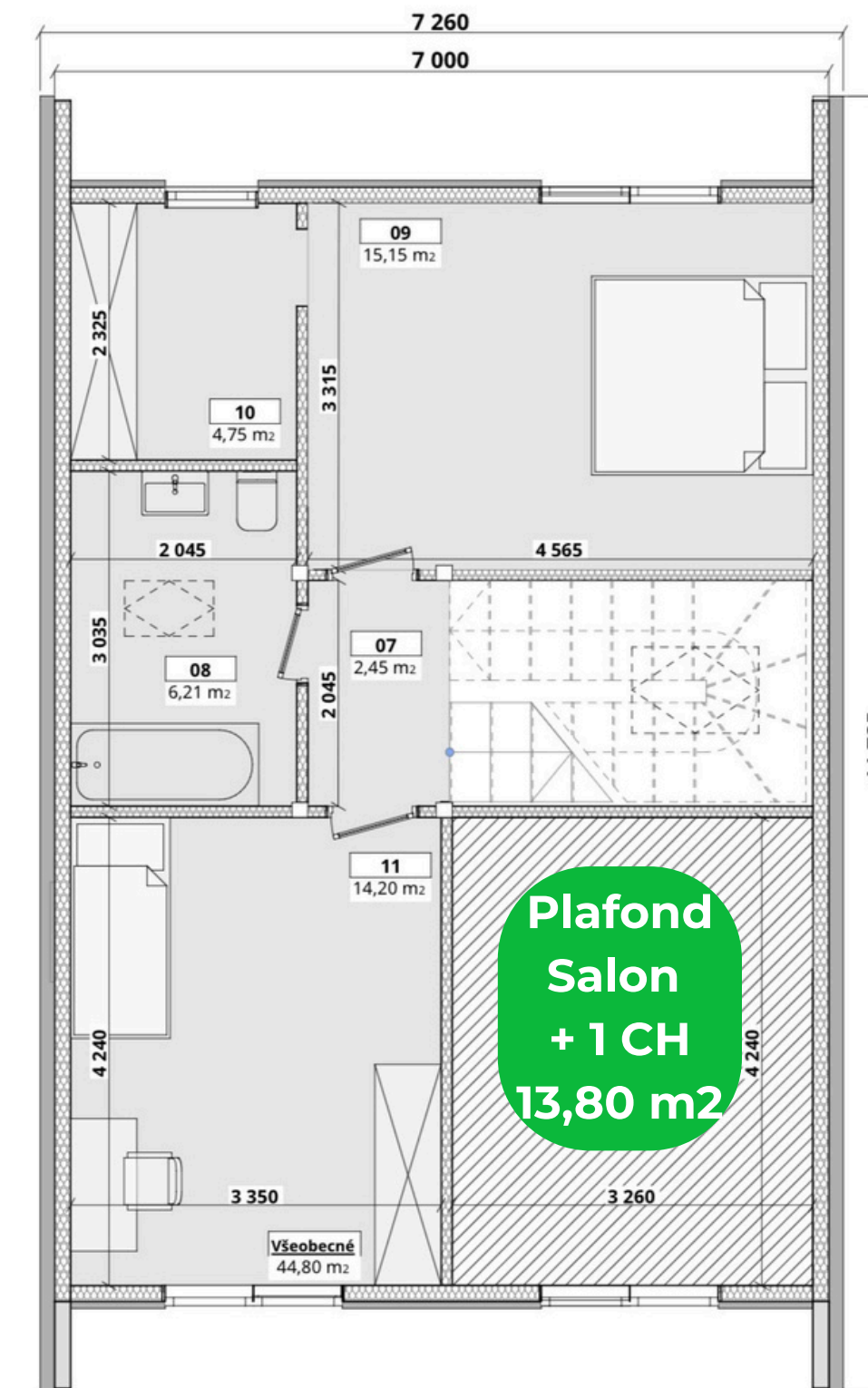
3 chambres + 2 SDB



Opt : 4 CH  
152,70 m<sup>2</sup>

Mélange Bardage Bac acier & Bois

Etage





**Maison  
FJORD  
140**

**Kit Auto-Construction**  
**64 000 €**  
**Kit Maison + Montage**  
**+ Menuiseries Anthracites**  
**+ Garantie Décennale**  
**92 590 €**

**RE 2020 + Permis de  
construire**

**3 chambres  
+ 2 SDB**

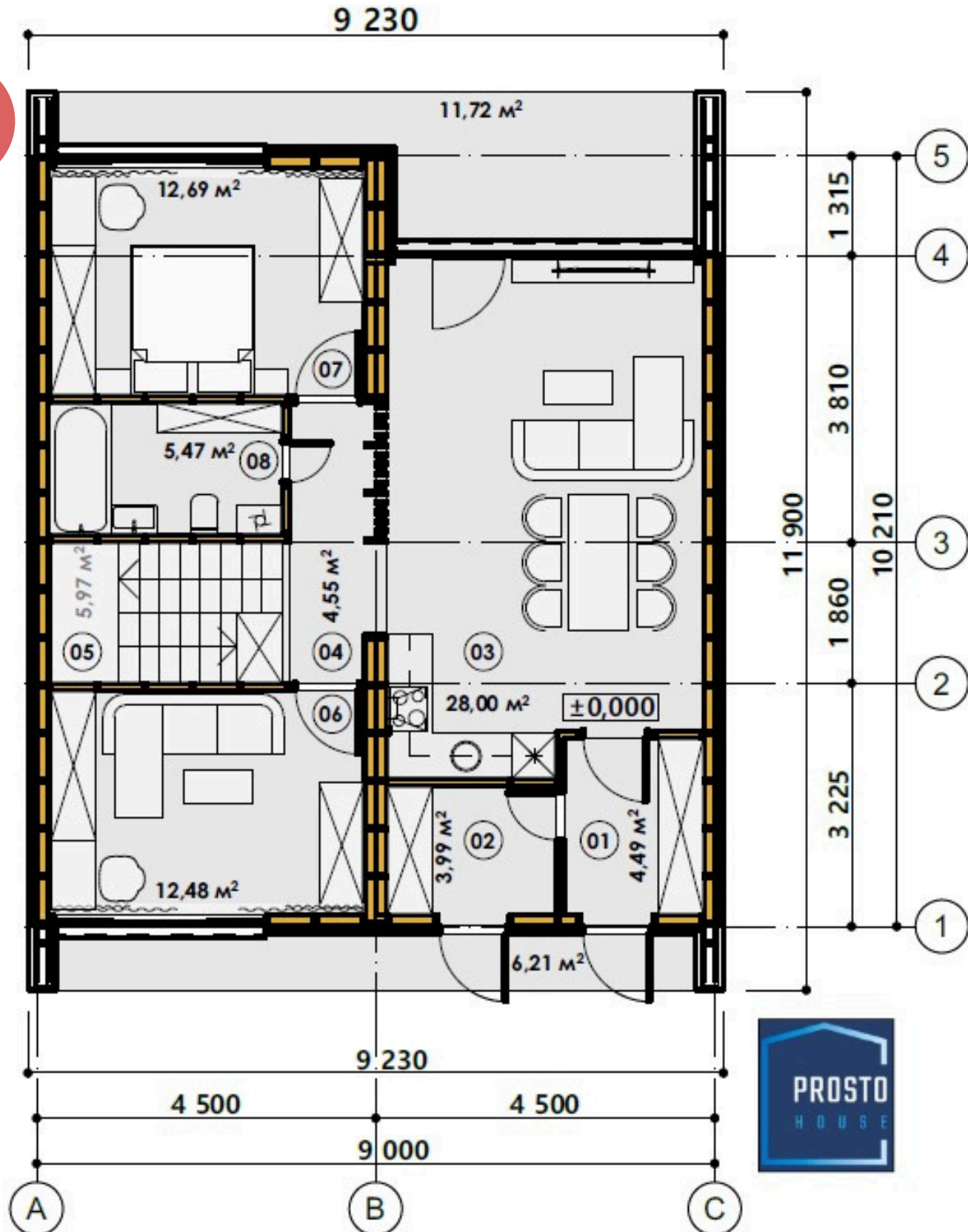
- Surface Totale intérieure Net : **122 m<sup>2</sup>**
- Surface Utile avec Terrasse : **140 m<sup>2</sup>**
  - Surface Terrasse : **18 m<sup>2</sup>**

- Emprise au sol construction : **110 m<sup>2</sup>**  
**77,64 m<sup>2</sup> RDC + 51 m<sup>2</sup> étage**
- Dimensions construction : **11,90 m X 9,23 m**



**\*Photo non contractuelle / exemple de projet modifié**  
**Bardage murs extérieurs en bois et menuiseries rajoutées sur le côté**

**Rez de chaussé**





Maison  
**FJORD**  
140

Kit Auto-Construction  
**64 000 €**  
Kit Maison + Montage  
+ Menuiseries Anthracites  
+ Garantie Décennale  
**92 590 €**

RE 2020 + Permis de  
construire

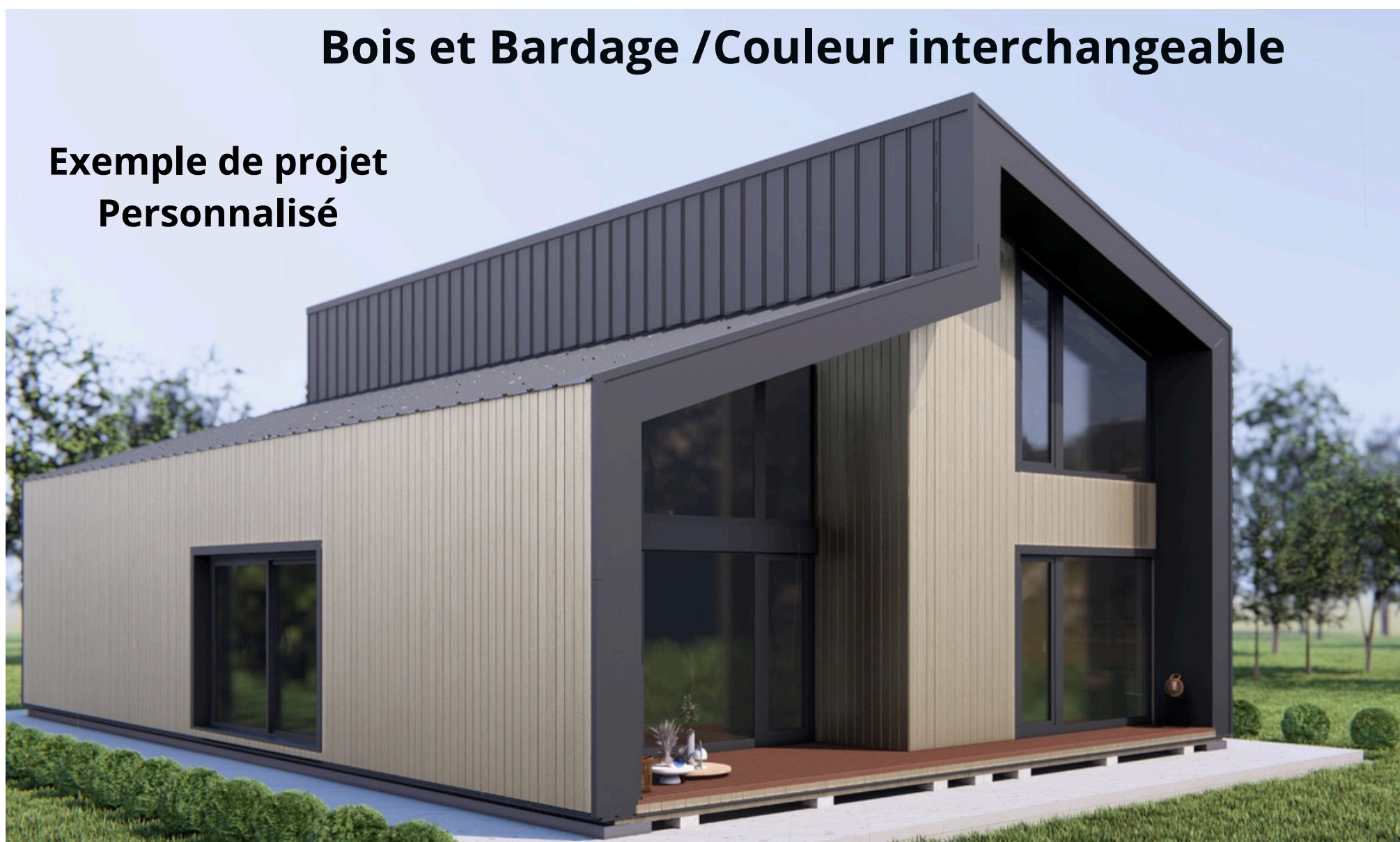
- Surface Totale intérieure Net :  
**122 m<sup>2</sup>**
- Surface Utile avec Terrasse :  
**140 m<sup>2</sup>**
  - Surface Terrasse : **18 m<sup>2</sup>**

- Emprise au sol construction :  
**110 m<sup>2</sup>**
- **77,64 m<sup>2</sup> RDC + 51 m<sup>2</sup> étage**
- Dimensions construction :  
**11,90 m X 9,23 m**

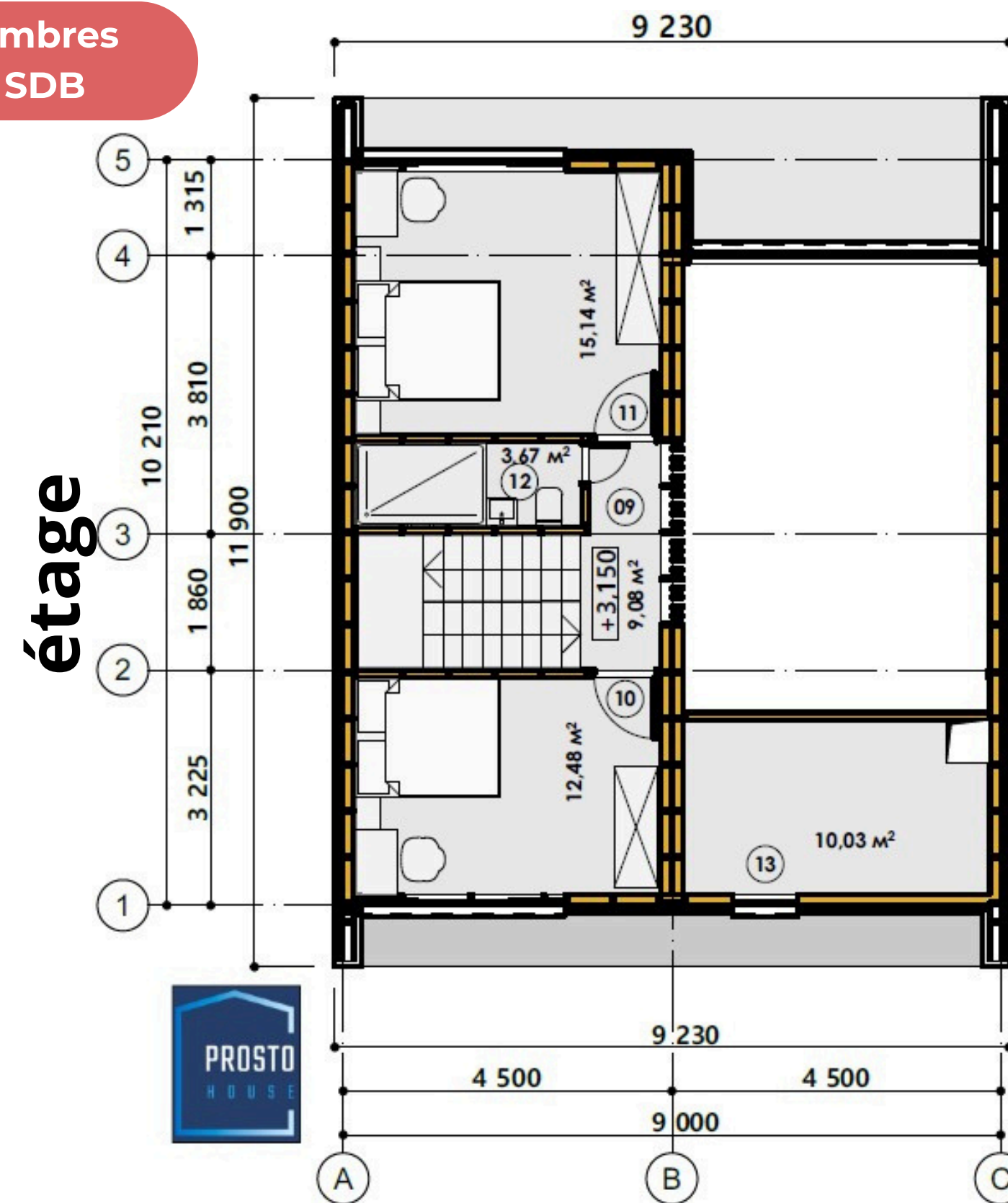
**3 chambres**  
**+ 2 SDB**

Bois et Bardage /Couleur interchangeable

Exemple de projet  
Personnalisé



\*Photo non contractuelle / exemple de projet modifié  
Bardage murs extérieurs en bois et menuiseries rajoutées sur le côté





# Maison Grange Siver 156

**Kit Auto-Construction**  
**74 900 €**  
**Kit Maison + Montage**  
**+ Menuiseries Anthracites**  
**+ Garantie Décennale**  
**114 600 €**

- Surface Utile intérieure Net : **148,40 m<sup>2</sup>**  
**76 m<sup>2</sup> RDC + 72,40 m<sup>2</sup> étage**
- Surface Utile avec Terrasse : **156 m<sup>2</sup>**  
**Terrasse 7,60 m<sup>2</sup>**

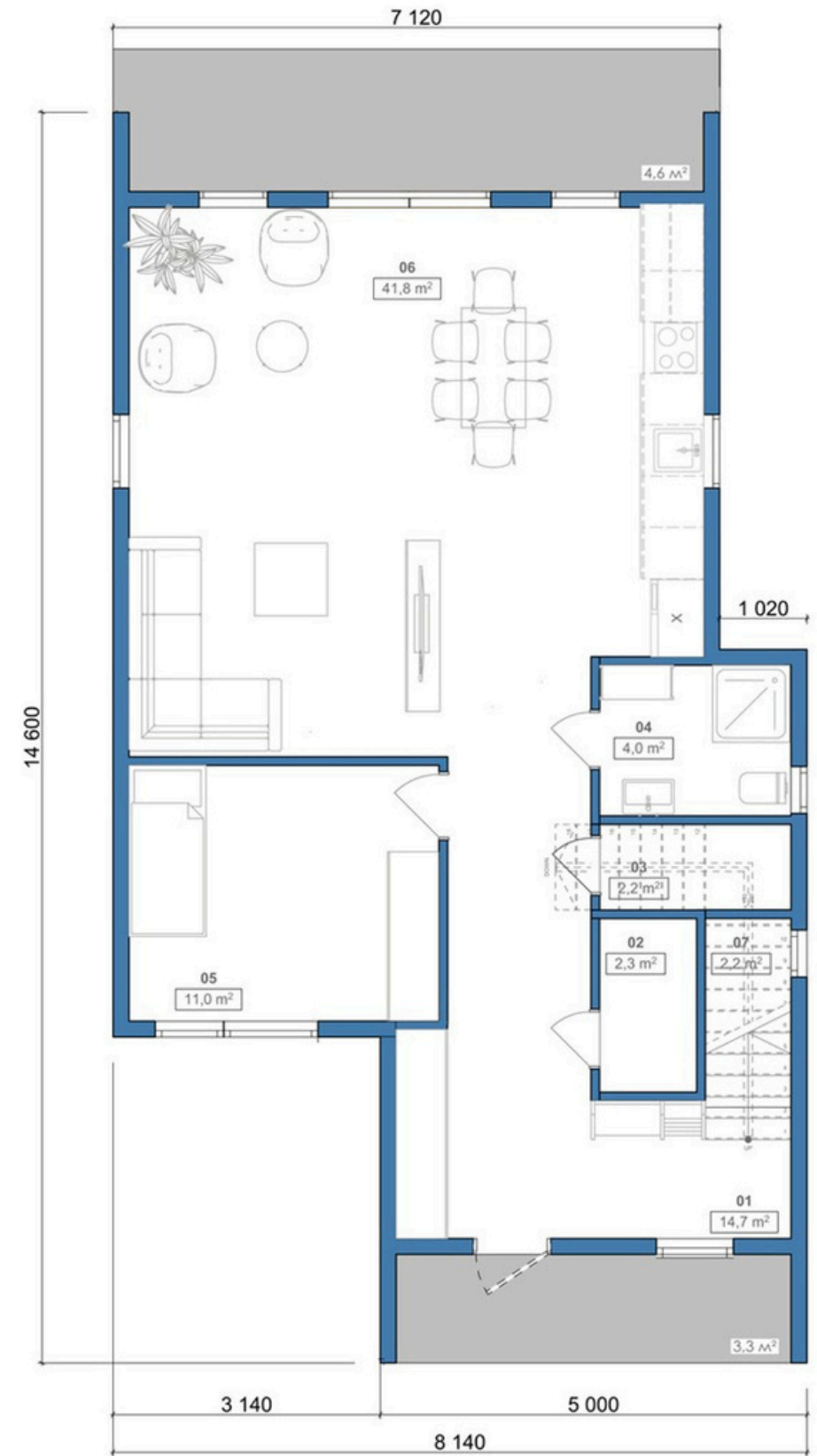
- Emprise au sol construction : **114 m<sup>2</sup>**
- Dimensions construction : **14,6 m x 8,14 m**

**RE 2020 + Permis de construire**

**4 chambres + 2 SDB**



**Rez de chaussé**





**Maison  
Grange  
Siver 156**

**RE 2020 + Permis de  
construire**

**Kit Auto-Construction  
74 900 €**  
**Kit Maison + Montage  
+ Menuiseries Anthracites  
+ Garantie Décennale  
114 600 €**

- Surface Utile intérieure Net :  
**148,40 m<sup>2</sup>**  
**76 m<sup>2</sup> RDC + 72,40 m<sup>2</sup> étage**
- Surface Utile avec Terrasse :  
**156 m<sup>2</sup>**  
**Terrasse 7,60 m<sup>2</sup>**

- Emprise au sol construction :  
**114 m<sup>2</sup>**
- Dimensions construction :  
**14,6 m x 8,14 m**

**4 chambres  
+ 2 SDB**



**Etage**





# Maison A Mont Blanc 167

RE 2020 + Permis de  
construire

**Kit Auto-Construction**  
**81 900 €**  
**Kit Maison + Montage**  
**+ Menuiseries Anthracites**  
**+ Garantie Décennale**  
**117 100 €**

• Surface Totale intérieure Net :  
**141,37 m<sup>2</sup>**  
**88,25 m<sup>2</sup> RDC + 53,12 m<sup>2</sup> Étage**  
• Surface Utile avec Terrasse :  
**167,44 m<sup>2</sup>**  
**Terrasse + Balcon 26,07 m<sup>2</sup>**

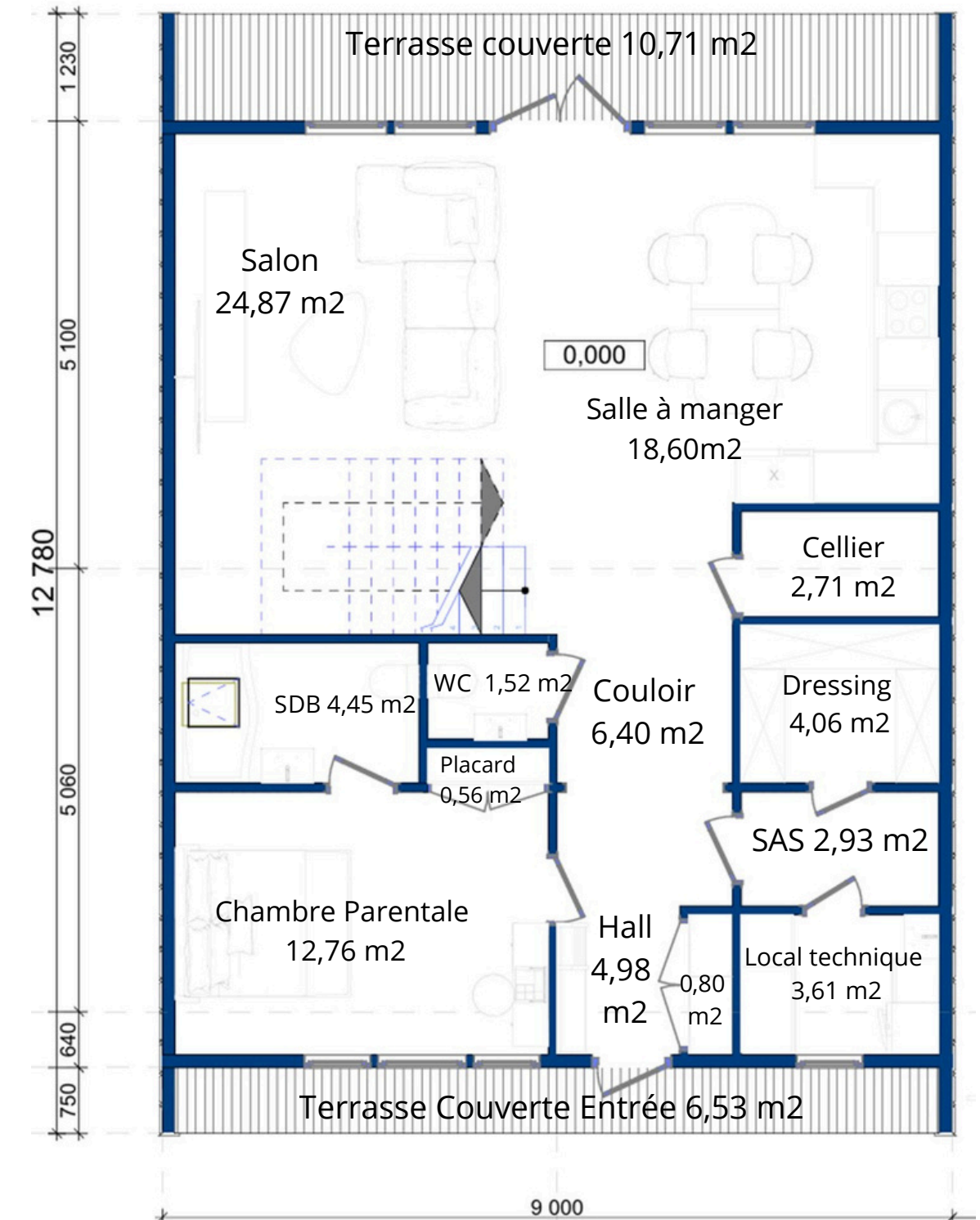
**4 chambres**  
**+ 2 SDB**

• Emprise au sol construction  
**115 m<sup>2</sup>**  
• Dimensions construction  
**12,78 m x 9 m**



Mélange Bardage Bac acier  
&  
Bois couleur interchangeable

## Rez de chaussé





## Maison A Mont Blanc

RE 2020 + Permis de  
construire

**Kit Auto-Construction**  
**81 900 €**  
**Kit Maison + Montage**  
**+ Menuiseries Anthracites**  
**+ Garantie Décennale**  
**117 100 €**

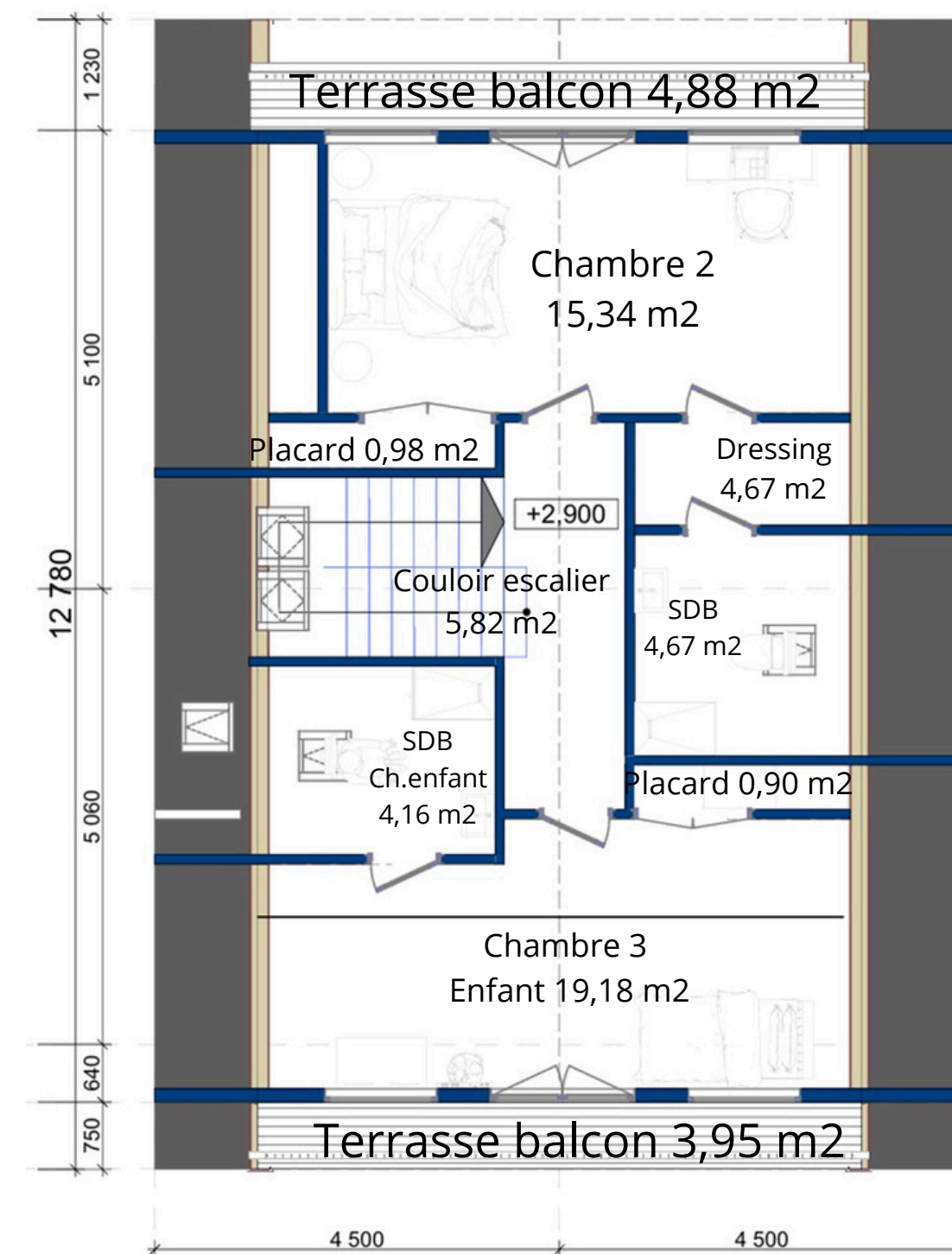
- Surface Totale intérieure Net :  
**141,37 m<sup>2</sup>**
- **88,25 m<sup>2</sup> RDC + 53,12 m<sup>2</sup> Étage**
- Surface Utile avec Terrasse :  
**167,44 m<sup>2</sup>**
- **Terrasse + Balcon 26,07 m<sup>2</sup>**

**4 chambres**  
**+ 2 SDB**

- Emprise au sol construction  
**115 m<sup>2</sup>**
- Dimensions construction  
**12,78 m x 9 m**



## Étage

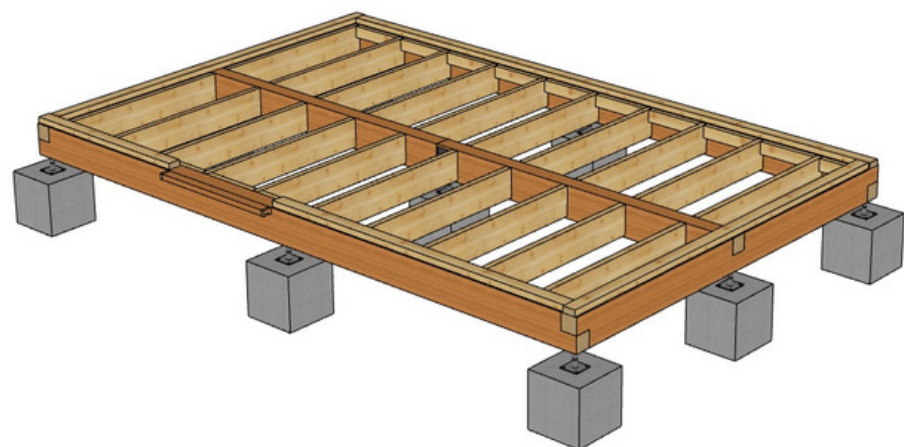




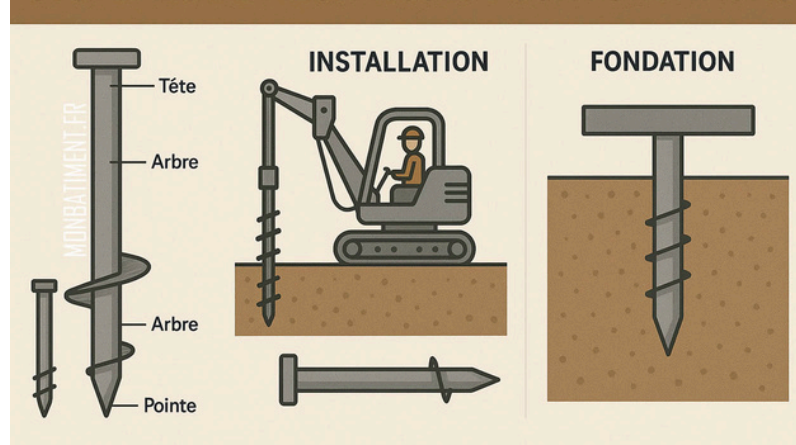
# Maison-Kit-Bois.com

## Composition du Kit Standard

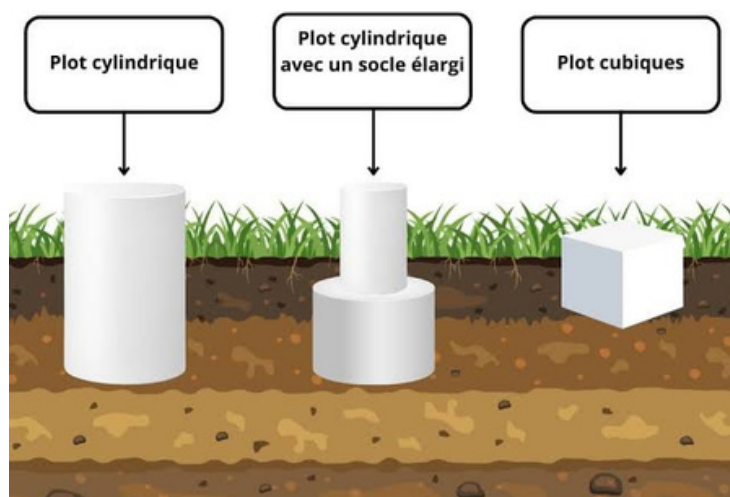
Hors Fondations & Livraison & Pieux vissés / Plots betons / Dalle béton



### SYSTÈMES DE PIEUX VISSÉS POUR FONDATIONS



Un plan de fondation est fourni  
Pour chaque modèle  
Plots béton / Pieux vissés :  
sur pilotis jusqu'à 100 m2 possible  
Au delà de 100 m2 :  
Préconisation Dalle béton isolée conseillé  
Pour tous nos modèles  
les fondations ne sont comprises  
Seule la plate-forme en ossature bois  
comprise jusqu'à 100 m2



### Plate-forme + Double Plancher + Ossature Bois Murs

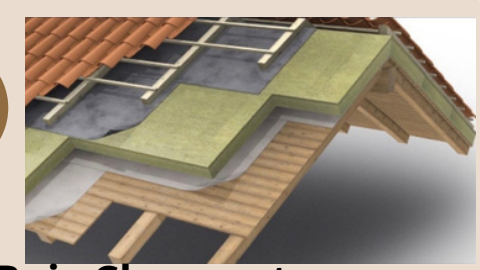
- Section de bois Murs 145 / 45 mm
- Section de bois Plate-forme en 145 / 90 mm Classe 2
- Bois raboté / Séché en chambre  
Traitement ignifuge, fongicide et insecticide.



Inclus dans le KIT

- Double plancher OSB 10 / 22 mm
- Grille anti-rongeur
- Bitume sous plancher OSB 10 mm
- Membrane Murs (Strotex 1300 EN 13859)
- Pare-vapeur Plancher + Murs (Strotex AL 90 EN 13984) installé sur le plancher OSB 10 mm + Parois
- Revêtement de Terrasse : Lames de terrasse en bois naturel Épicéa 105 X 35 mm
- Ensemble de matériel de fixation (connecteurs, quicailleterie, sabots, équerrres, visserie...)

### Toiture



#### Ossature Bois Charpente

- Bois de section 145 x 45 mm ou 195 x 45 selon modèle
- Classe 2 : Bois raboté et séché en chambre, traitement ignifuge, fongicide et insecticide.
- Liteaux spécifiques toiture + Liteaux spécifiques + Bardage Bac Acier 0,45mm
- Ensemble de profilés de finition spécialement conçus pour protéger et assurer l'étanchéité des différents jonctions de la toiture.
- Pare-vapeur Strotex AL90 EN 13984 + Membrane Strotex 1300 EN 13859
- Ensemble matériel de fixation (connecteurs, visseries, bandes spéciales, etc...)
- Cette composition assure **une structure de toiture robuste et résistante au feu**
- Ensemble de matériaux accessoires et quincaillerie

### Isolation



- Sol / Murs / Toiture : Laine de roche
- IZOVAT ou laine de verre Isover (équivalence thermique) d'une densité à 30 kg/m3
- Plancher / Sol : de 200 mm à 300 mm
- Toiture : De 150 mm à 300 mm
- Murs : 150 mm à 300 mm selon modèle
- Pour 150 mm :
  - Coefficient Thermique : R = 4,55 m² K/W (pouvant atteindre plus de 5 avec une isolation renforcée)

### Menuiseries

#### Menuiseries



- Fenêtres et Porte de service intégrée avec serrure : Triple vitrage :
  - Haut rendement énergétique Anti UV + Gaz argon
  - Ferrures Siegenia Maco
  - Porte d'entrée (selon modèle) en PVC 70
  - Menuiseries : Chaque modèle avec menuiseries comprise de base, façade avant et arrière et selon le modèle dans chaque pièce (plan de base proposé)
- Le kit comprend** du ruban adhésif et de la mousse pour une installation étanche des structures de fenêtres et de portes.



# Une Maison en ossature Bois en Kit " Prêt à être assemblé "

## Infos & À Savoir

### Sécurité, Normes et Préparation

"**Le saviez-vous ?** Chaque modèle de maison est conçu pour être monté en

**Auto-Construction : Structure bois préfabriquée / Pièces numerotés.**

Option : Avec Montage avec garantie décennale . Nous ne vous livrons pas seulement du bois, mais un projet complet et sécurisé."

#### Inclus dans chaque Livraison

**Notice d'assemblage détaillée :** Guide pas-à-pas illustré pour une construction fluide (Auto-construction ou Pro).

**Dossier Technique Complet :** Schémas de structure, plans de coupes et détails techniques pour la maîtrise du chantier.

**Expertise Française :** Validation par notre Bureau d'Études Bois Français partenaire (Normes DTU / Étude structurelle).

#### À anticiper (Hors Kit & Réseaux)

**Étude de sol & Fondations :** À la charge du client / Plan de fondation fourni pour chaque modèle

**Plots béton ou Pieux vissés jusqu'à 100 m2 / Au delà de 100 m2 (Dalle béton préconisé)**

Fourniture en option e Pieux vissés (Hors engin de pose).

**Viabilisation : Raccordements eaux, électricité et assainissement à finaliser avant livraison.**

**Livraison :** Tarif calculé au km (1,50€/km). Accès semi-remorque obligatoire / Prévoir un engin de levage pour décharger.

**Logistique Montage : frais déplacement équipe 1200€ TTC / Hébergement de l'équipe mobile à prévoir par le client** (confort standard).

#### Conformité & Garanties

**Garantie Décennale :** Structure, couverture et étanchéité (si montage équipe mobile du Fabricant ou Professionnels partenaires locaux (Campagne de recrutement national)).

**Garantie Fabricant :** 10 ans structure, 20 ans bardage, 3 ans menuiseries (en auto-construction).

**Norme RE 2020 :** Maisons compatibles. Étude thermique et adaptation isolation sur mesure via nos partenaires.

**Composants : Certification CE / Eurocodes / DTU 31.2 & 51.3.**

#### Options de finition sur demande (Devis personnalisé) :

Des options de personnalisation à la carte : Isolation renforcée + 50 mm + 100 mm + 150 mm (Laine de roche) /

Couleur Menuiseries / Vitrage teinté / Menuiseries supplémentaires

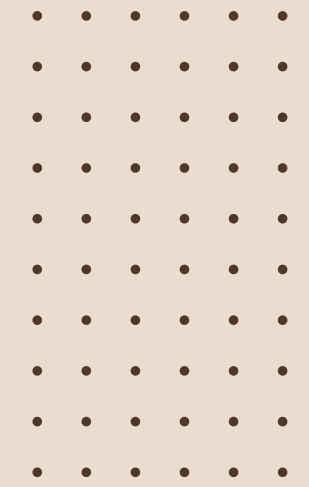
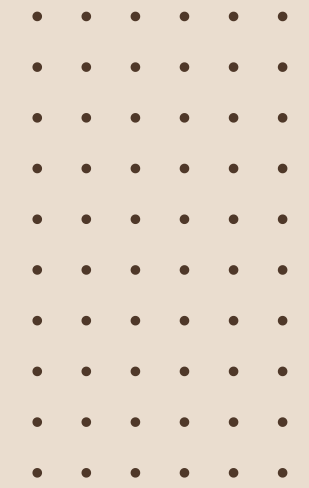
Terrasse supplémentaire / Pergola / Habillage lambris Murs + Plafond / Cloisons Bois + Isolant 100 mm



# Installation / A-Frame / Lodge Bois

MAISON-KIT-BOIS.COM

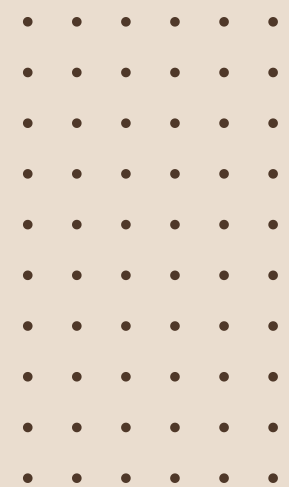
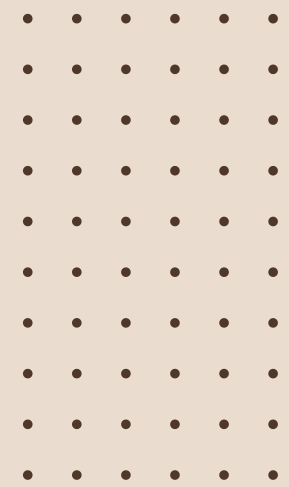
REPRÉSENTANT  
FRANCE 





# Installation Double Grange

MAISON-KIT-BOIS.COM  
REPRÉSENTANT  
FRANCE 





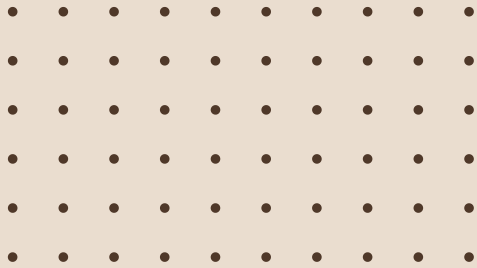
**MAISON-KIT-BOIS.COM**  
 REPRÉSENTANT  
 OFFICIEL FRANCE

# Double Grange Projet Fini

Maison-Kit-Bois.com

REPRÉSENTANT FRANCE

06-31-21-19-87 Johan





# Installation / Grange Bois / Étape de montage

MAISON-KIT-BOIS.COM

REPRÉSENTANT  
OFFICEL FRANCE 



Prosot House / Maison-Kit-Bois.com



# Grange Bois / Cloisons + Lambris & Kit monté sans Lambris

MAISON-KIT-BOIS.COM  
REPRÉSENTANT OFFICEIL FRANCE



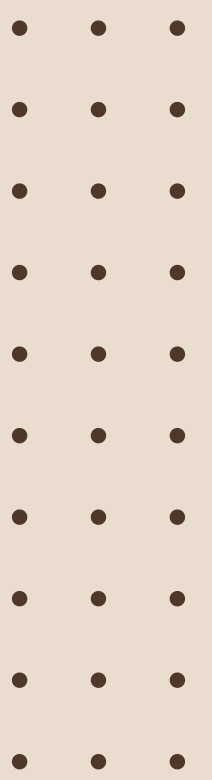
Prosot House / Maison-Kit-Bois.com





# Studio de Jardin / Flat House / Monté + Ossature Bois

MAISON-KIT-BOIS.COM  
REPRÉSENTANT OFFICIEL FRANCE



Maison-Kit-Bois.com

REPRÉSENTANT FRANCE

06-31-21-19-87 Johan

Prost House / Maison-Kit-Bois.com