



# PROSTO HOUSE EUROPE

MAISONS OSSATURES  
BOIS EN KIT

## Catalogue 2025



**Kit Maisons Préfabriquées  
Ossature Bois**

**A-Frame / Type Grange**

**Type Lodge / Studio de Jardin /**

**Maison Moderne Toit Plat /**

**Luxe Fjord / Grange XXL**

SITE WEB :

DIRECTION

**PROSTOHOUSEEUROPE.STORE**

REPRÉSENTANT (FRANCE)

**MAISON-KIT-BOIS.COM**

Contactez-nous :

**Slovakia:** +421 940 189 665

PDG ramovy.dom@gmail.com

**Italia:** +39 3920371037

Rep prostohouseit@gmail.com

**Greece:** +30 698 1937250

Rep prostohousegreece@gmail.com

**France:** +33 631 211 987

Maison-Kit-Bois.com

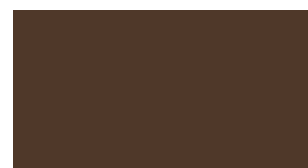
Rep France

contact@logement-insolite.com





PROSTO-HOUSE  
EUROPE  
FABRICANT



Pourquoi choisir Maison-Kit-Bois.com  
Pour construire votre maison en ossature bois ?  
Prix direct Fabricant



MAISONS OSSATURES  
BOIS EN KIT

MAISON-KIT-BOIS.COM

REPRÉSENTANT  
FRANCE 

✓ **Prix imbattables** : Grâce à notre **partenariat direct avec Prosto House Europe**.

✓ **Économique** : Les maisons en ossature bois préfabriquées et standardisé sont une solution abordable  
Pour un habitat durable et performant.

✓ **Facilité d'assemblage** : Conçues pour être montées rapidement, même sans compétences en construction.

✓ **Flexibilité** : **Auto-construction, installation clé en main**, nos offres s'adaptent à vos besoins et à votre budget.  
Vous choisissez l'option qui correspond à vos attentes et à vos envies.

✓ **Modulable et Personnalisable** : Nos kits sont modulables et peuvent être personnalisés pour s'adapter à vos besoins (finitions intérieurs , matériaux, aménagements)... Modifiez l'agencement selon vos propres plan.

✓ **Écologique** : Nous privilégions des matériaux naturels respectueux de l'environnement et des conceptions favorisant une empreinte carbone réduite, en phase avec les préoccupations écologiques actuelles.

•  **Expertise de Prosto House** : Prosto House Europe, avec plus de 200 projets réalisés dans plusieurs pays et plus de 12 ans d'expérience dans la construction, est notre principal partenaire pour la fabrication et la conception de maisons ossature bois qui répondent à une demande croissante dans le domaine d'investissement de location en courte durée.

•  **Normes et garanties** : Nos maisons respectent les **exigences DTU Français / Garantie Fabricant : Bardage 20 ans / Menuiseries 3 ans (Auto-construction)**

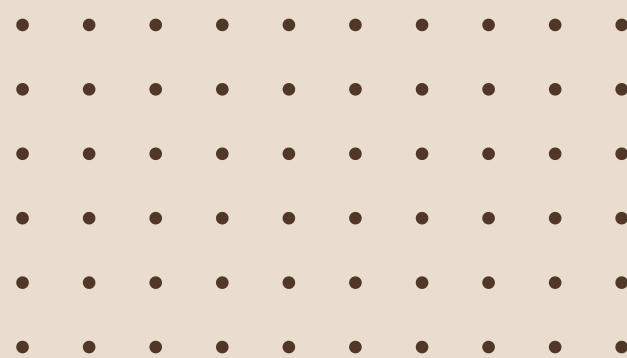
**Entreprise Française avec sa propre (Garantie décennale sur le hoirs d'eau, hors d'air, pour les projets livrés / montés )** avec finition intérieure. pour vous offrir tranquillité et sécurité.



# PROSTO HOUSE EUROPE

MAISONS OSSATURES  
BOIS EN KIT

## *Prosto House / Presentation Livraison / Conditions de paiement*



Chaque maison peut être construite en deux versions :

- **Hébergement insolite /de tourisme / Studio de jardin Adaptés à location courte durée**
- Maison de **résidence permanente**

Remarque : Il n'y a aucune différence de construction, mais la version destinée à la résidence permanente est légèrement agrandie pour répondre aux exigences réglementaires. Le coût de ces maisons est environ 35 % plus élevé que les prix indiqués ci-dessous.

- Coût approximatif des fondations (Plots bétons, Pieux vissés ou Dale béton isolée : 1 800 à 10 000 € (selon la taille du projet sélectionné, la topographie du site et le type de sol).
- Les types et coûts des options supplémentaires sont indiqués dans la liste de prix.



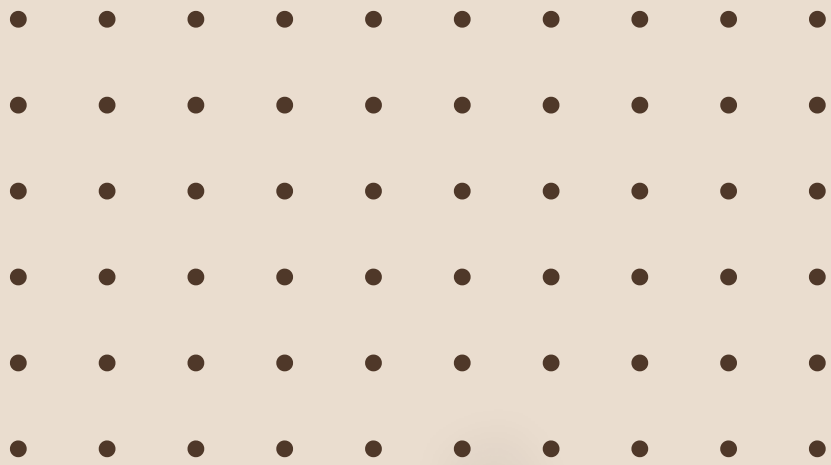
**Délai de livraison :** 5 à 6 semaines à compter du versement de l'acompte

**Conditions de paiement :** Pour les formules Livrées / Montées : Acompte 30 % à la commande (validation de la commande / Lancement Production - puis 40% avant expédition sur présentation (preuve que le kit est prêt à expédier) / Livraison 30% à la fin du chantier.

Pour les kits auto-construction 50% Acompte - 50% à l'expédition.

**Délai de montage :** 2 à 8 semaines (selon le type de maison et l'ampleur des travaux supplémentaires).





### Plan Côté

Pour chaque modèle de maison standard, nous fournissons, des visuels 3D, Plan 2D avec les côtes de base, un dossier technique de schéma technique d'ossature bois, une notice détaillé étape par étape pour l'auto-construction. Toutefois en fonction des règles d'urbanisme locale des compléments peuvent être nécessaire (plan de masse, plan de situation, intégration paysagère, notice descriptive projet...etc)



### Aménagement

Tous nos modèles de maison vous sont proposées, avec un exemple d'aménagement, vous pouvez changer la configuration, modifier les cloisons, il est même possible pour certain modèles (Grange, A-Frame) de rallonger la longueur pour agrandir la surface. Des options comme les habillages bois extérieurs ou intérieurs ou même cloisons bois peuvent être livrés avec votre maison en kit auto-construction et même sans montage



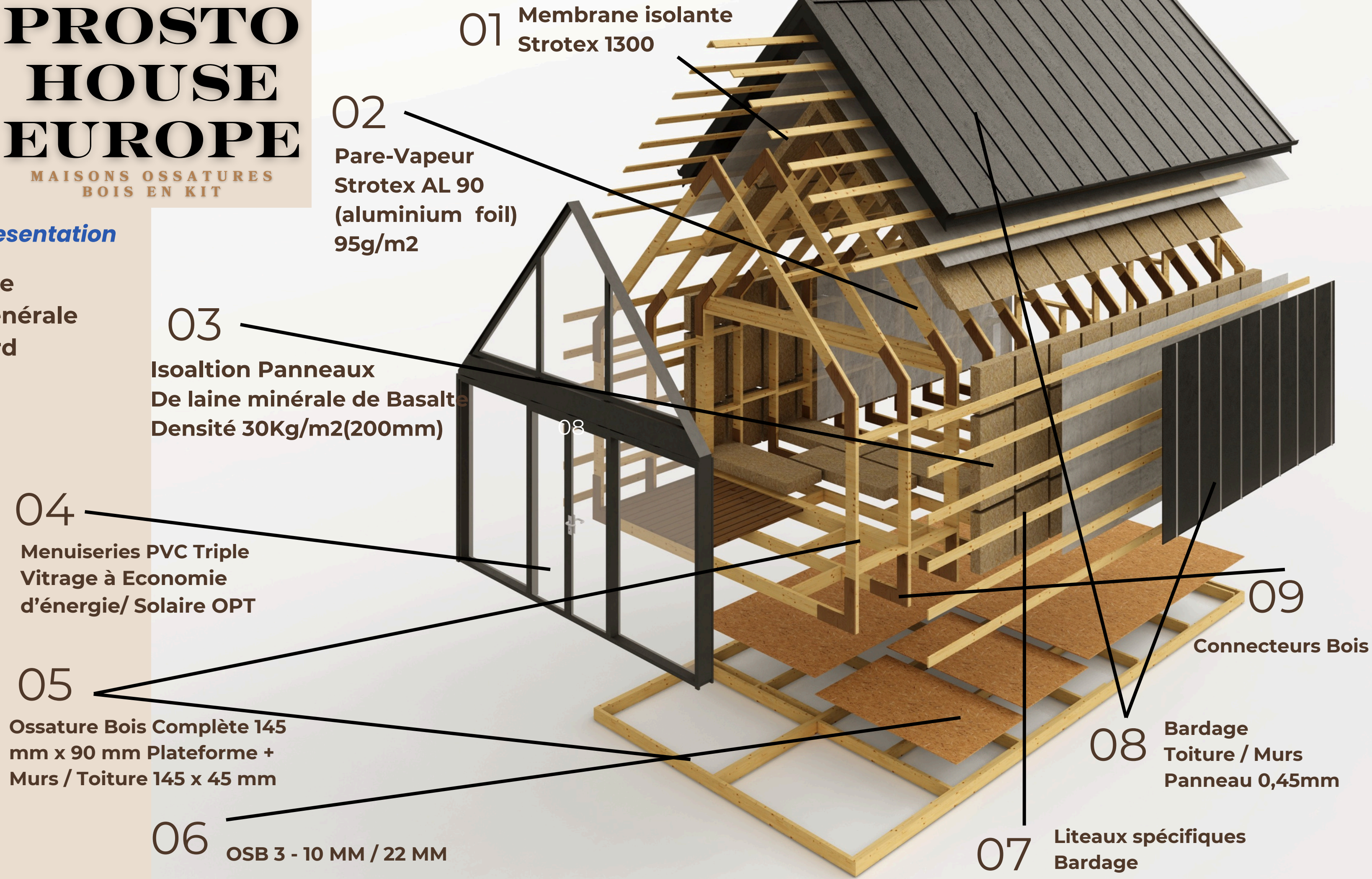


# PROSTO HOUSE EUROPE

MAISONS OSSATURES  
BOIS EN KIT

## Prosto House / Presentation

Vue éclatée  
Composition Générale  
Kit standard







*Prosot House / Maison-Kit-Bois.com*

# Un accompagnement complet

Nous sommes là pour vous guider dans votre projet, étape par étape pour le concrétiser !

01 **Conseil : Choix hébergement / Contraintes terrain / Adaptation Règlement urbanisme**

• • • •  
• • • •  
• • • •

02 **Accompagnement : Mise en relation Partenaires (en sus du prix du Kit maison) Permis de construire / Bureau étude bois Français / Thermicien conseil**

• • • •  
• • • •  
• • • •  
• • • •  
• • • •  
• • • •

03 **Devis personnalisé et Gratuit**

04 **Permis accepté : Commande**

05 **Construction de votre maison**





# Nos modèles

de 25m2 à 160 m2

Deux solutions une même liberté !

## Auto-Construction ou Livré / Monté :

- Un kit complet livré hors d'eau hors d'air, des plans proposés d'aménagement de base, des photos 3D, une notice bien détaillée pour une installation à la portée de tous.
- Hors fondations et hors pose des réseaux
- Une entreprise Française avec décennale pour garantir votre maison Hors d'eau hors d'air (bientôt disponible)



*Prosto House / Maison-Kit-Bois.com*  
*Presentation*





# Lodge 25

Avec Structure Filet détente intégré

Kit Auto-Construction/ Kit Standard

21 900 €

Hors Livraison / Hors Fondations / Hors réseaux

- Emprise au sol construction : **46 m<sup>2</sup>**
- Dimensions de la construction : **4,50 m x 10,71 m**
- Surface utile **28 m<sup>2</sup>** brut :
- Terrasse : **10,35m<sup>2</sup>** terrasse + **6,06 m<sup>2</sup>** espace filet



## Flat Small

REPRÉSENTANT FRANCE

06-31-21-19-87 Johan

Maison-Kit-Bois.com

Showroom Prosto House : Brastislava

Bientôt disponible

Sud de la France

Proche de Narbonne





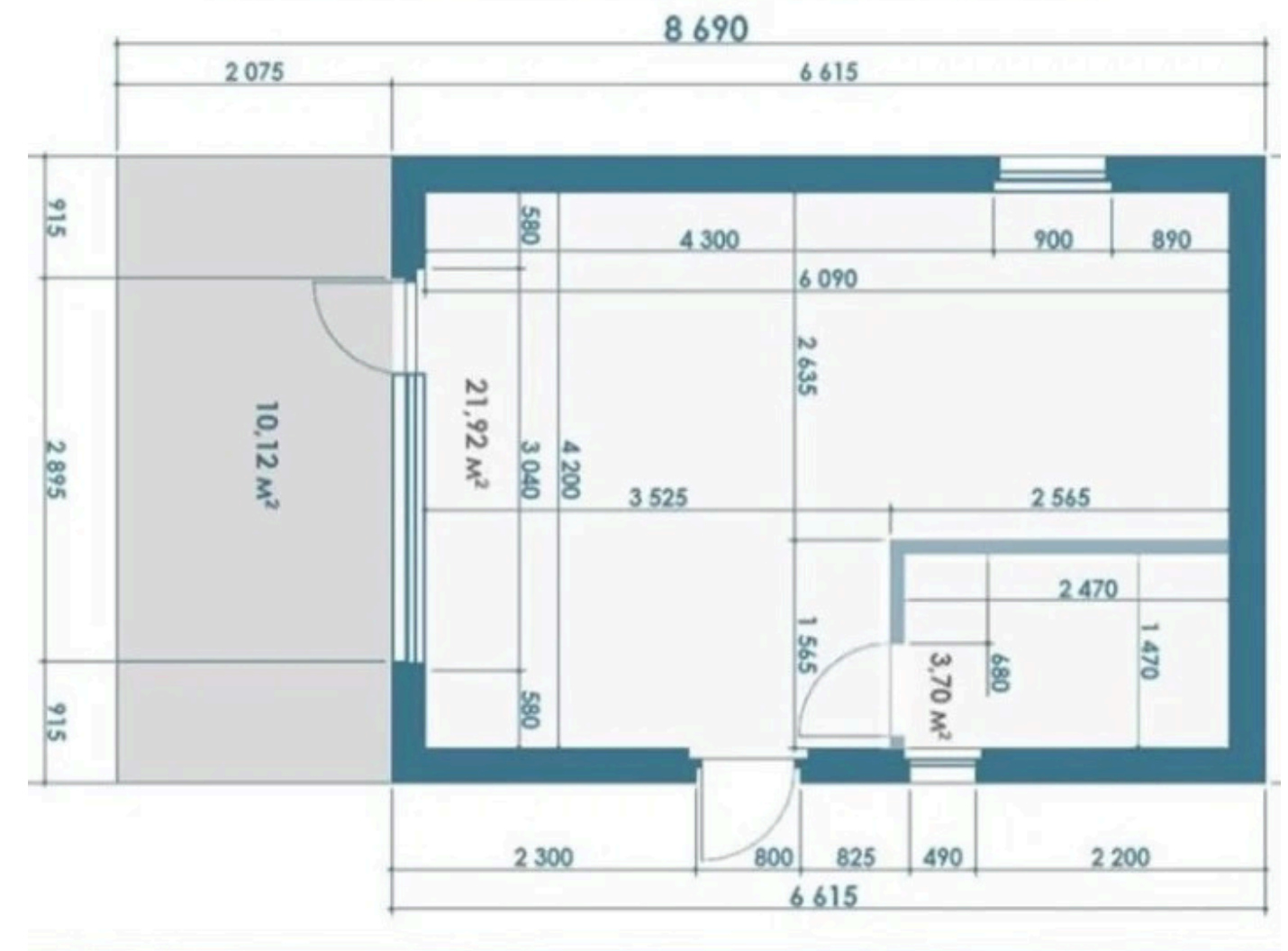


# Lodge 30

Kit Auto-Construction / Kit Standard  
21 900 €

Hors Livraison / Hors Fondations / Hors réseaux

- Emprise au sol construction : **57 m<sup>2</sup>**
- Dimensions de la construction : **4,73 m 8,69 m**
- Surface utile **31 m<sup>2</sup>** :
- Terrasse : (Dépendance) : **10 m<sup>2</sup>**



## Flat Small

REPRÉSENTANT FRANCE

06-31-21-19-87 Johan

Maison-Kit-Bois.com

Showroom Prosto House : Brastislava

Bientôt disponible  
Sud de la France  
Proche de Narbonne





# Grange 35 m2



**Kit Auto-Construction/ Kit Standard**  
**22 900 €**

Hors Livraison / Hors Fondations / Hors réseaux

- Emprise au sol construction : **31 m 2**
- Dimensions de la construction : **4,50 m x 6,80 m**
- Surface utile **35 m2** : (23 m2 RDC + 12 m2 Mezzanine)
- Terrasse : (Dépendance) : **7 m 2**

## Barn Light

REPRÉSENTANT FRANCE

📞 06-31-21-19-87 Johan

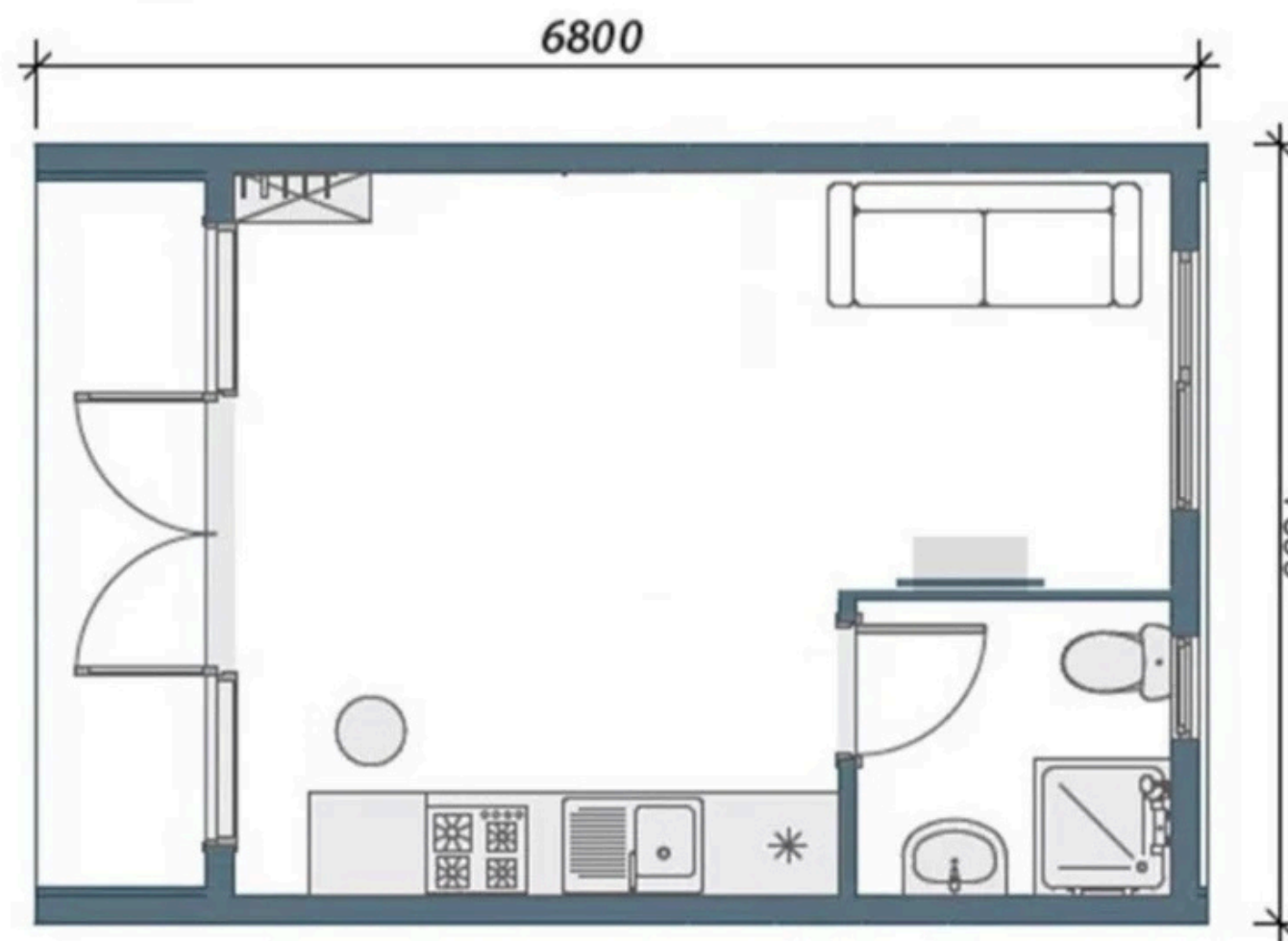
🌐 Maison-Kit-Bois.com

📍 Showroom Prosto House : Brastislava

Bientôt disponible

Sud de la France

Proche de Narbonne







# Grange 42 m2



## Kit Auto-Construction Kit Standard 23 900 €

Hors Livraison / Hors Fondations  
Hors réseaux

- Emprise au sol construction : **37 m 2**
- Dimensions de la construction : **4,60 m x 8 m**
- Surface utile **42 m2** : (30 m2 RDC + 12 m2 Mezzanine)
- Terrasse : (Dépendance) : **7 m 2**

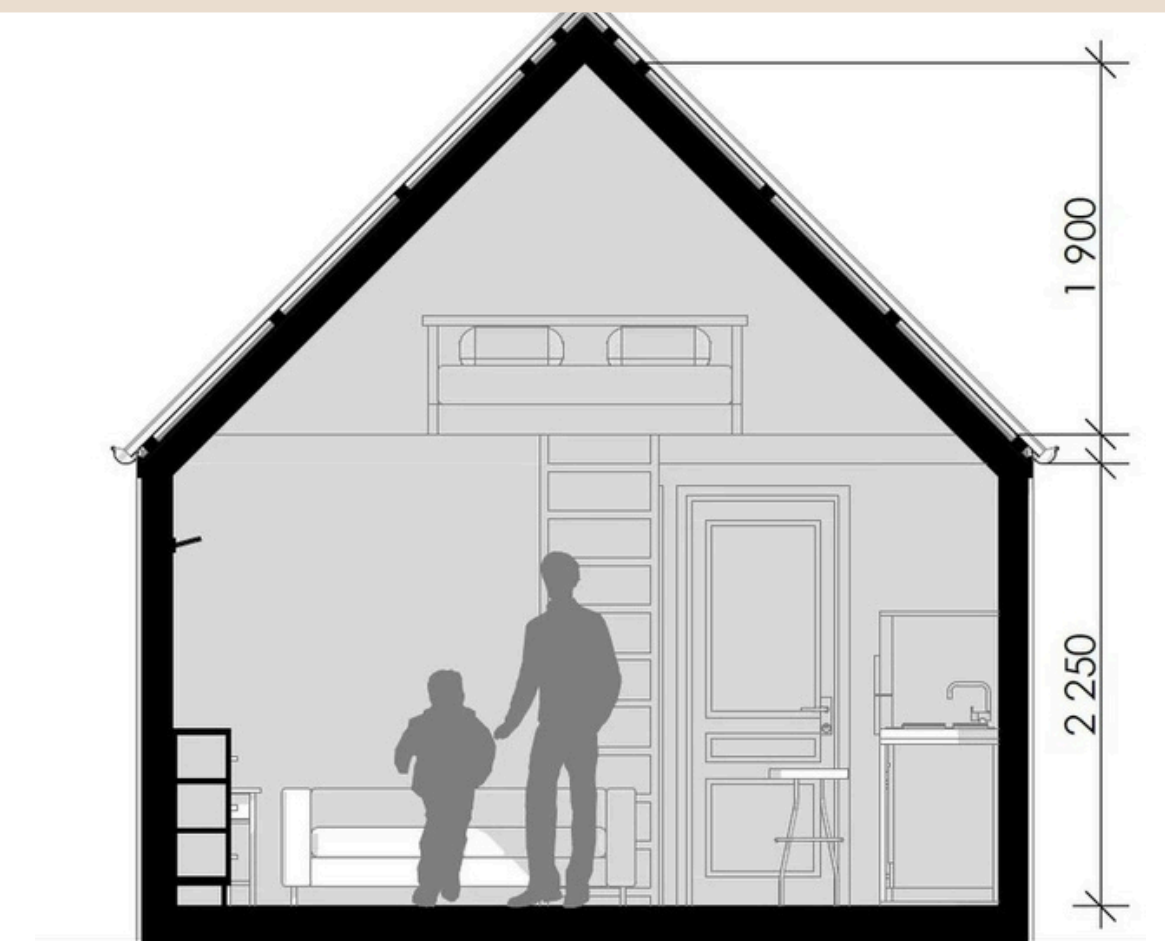
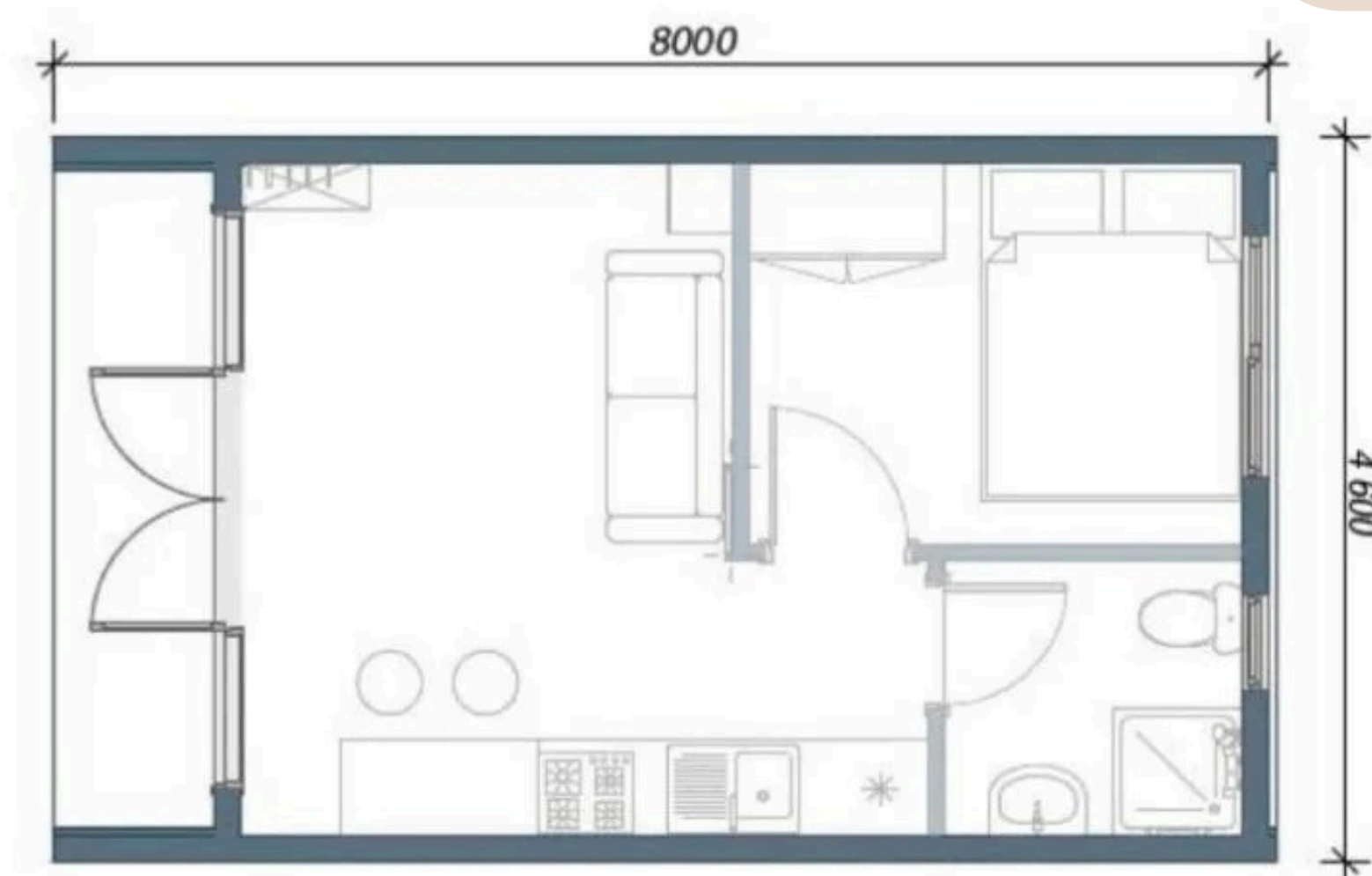
## Barn house

REPRÉSENTANT FRANCE

☎ 06-31-21-19-87 Johan

🌐 Maison-Kit-Bois.com

📍 **Showroom** Prosto House : Brastislava  
Bientôt disponible  
Sud de la France  
Proche de Narbonne







# Grange 47 m2



**Kit Auto-Construction**  
**Kit Standard**  
**25 900 €**

Hors Livraison / Hors Fondations  
Hors réseaux

Possibilité  
d'agrandissement  
de surface max X 2  
+ 1,30 m de  
longueur + 3300 €

- Emprise au sol construction : **42 m 2**
- Dimensions de la construction : **4,60 m x 9,30 m**
- Surface utile **47 m2** : (35 m2 RDC + 12 m2 Mezzanine)
- Terrasse : (Dépendance) : **7 m 2**

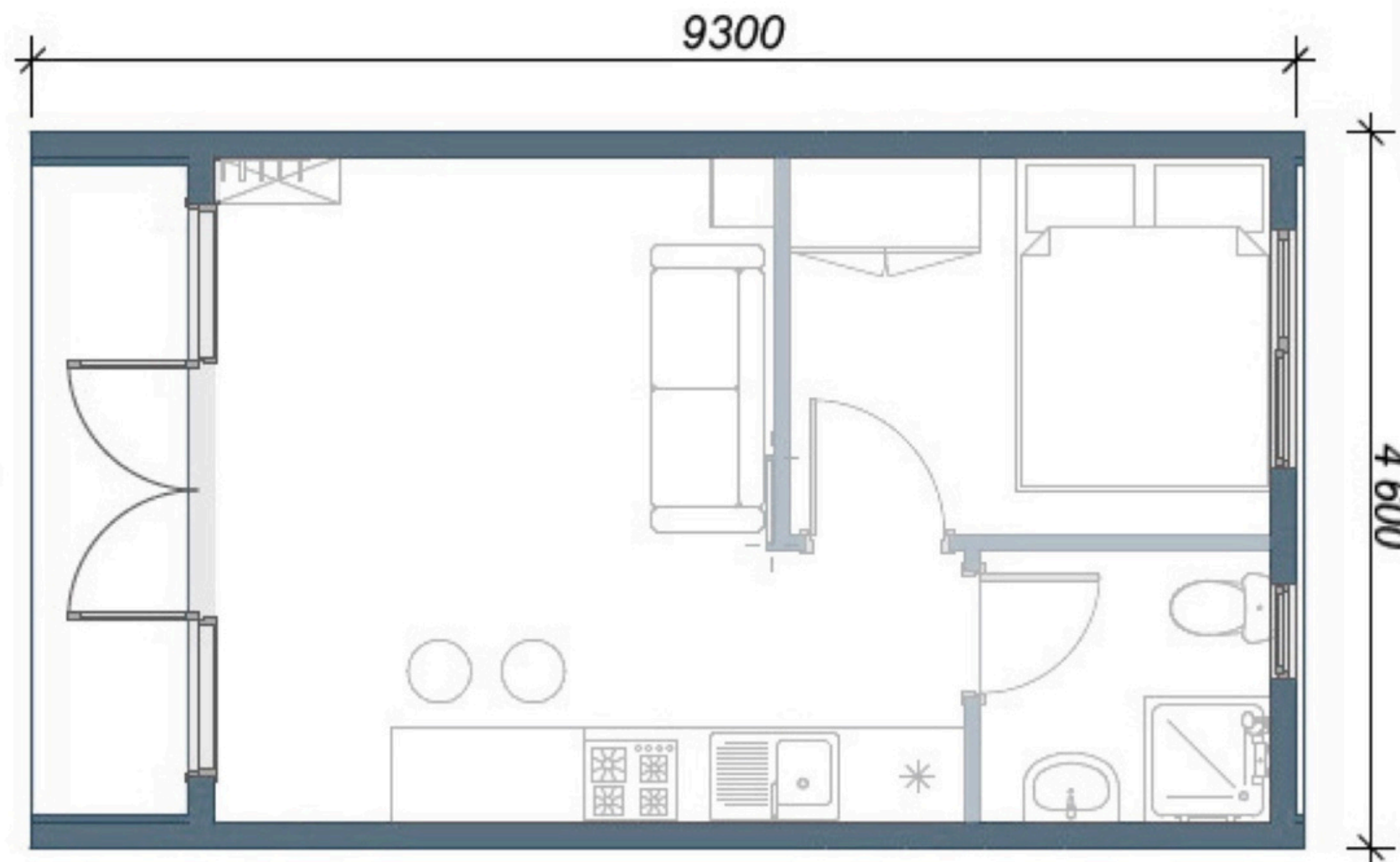
## Barn house

REPRÉSENTANT FRANCE

☎ 06-31-21-19-87 Johan

🌐 Maison-Kit-Bois.com

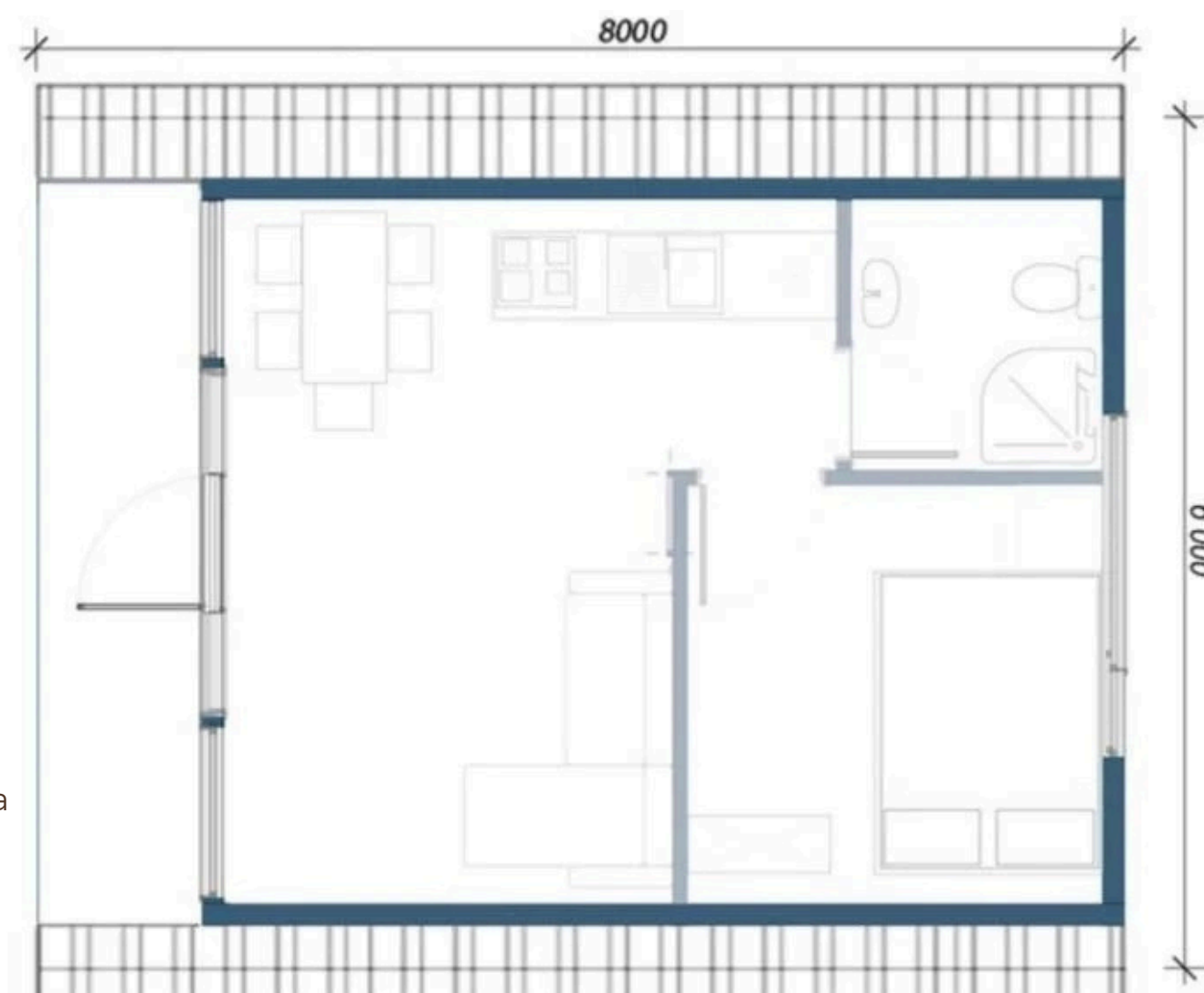
📍 **Showroom** Prosto House : Brastislava  
Bientôt disponible  
Sud de la France  
Proche de Narbonne







# Maison en A / 50 m2



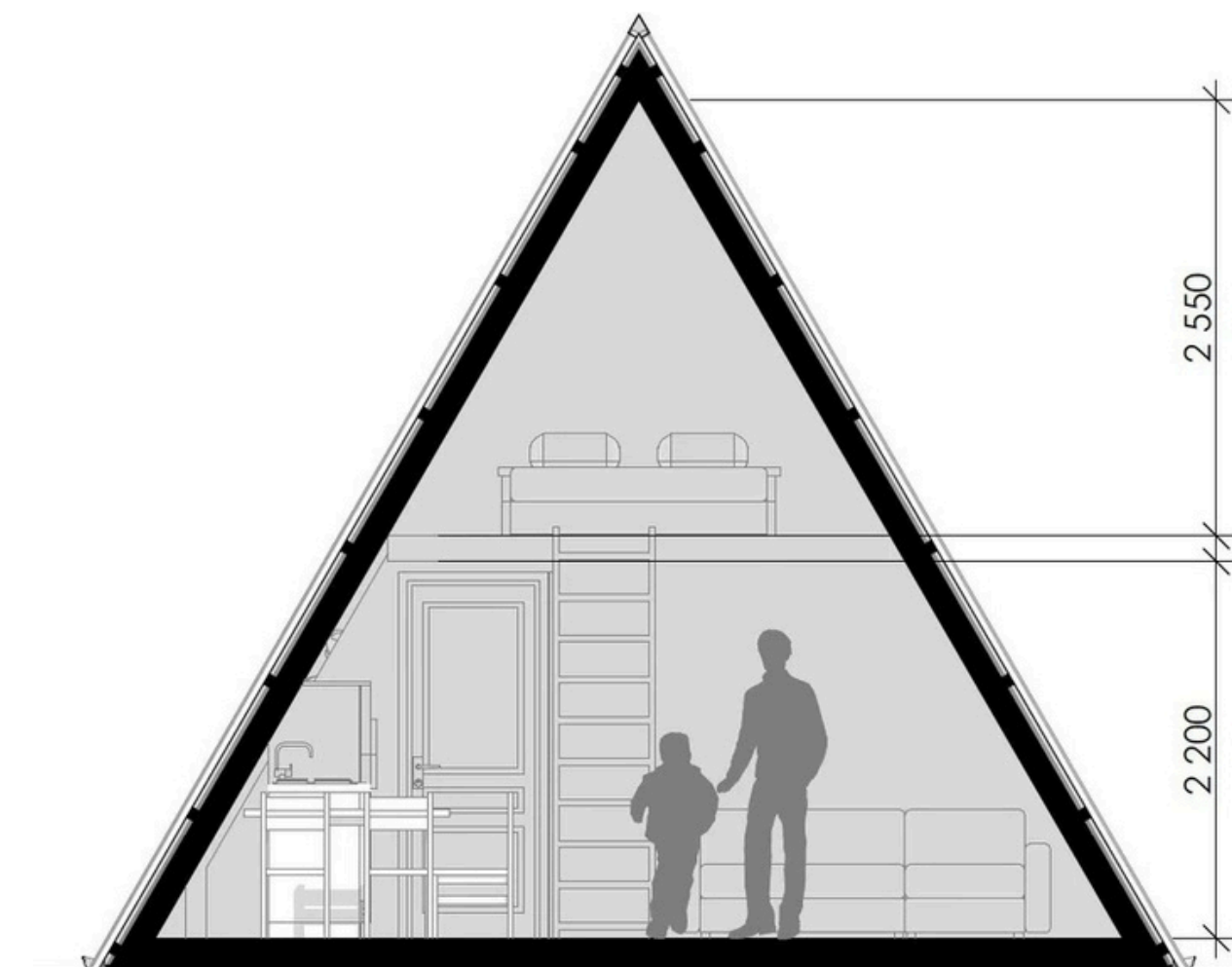
## Kit Auto-Construction Kit Standard

**26 900 €**

Hors Livraison / Hors Fondations  
Hors réseaux

Possibilité  
d'agrandissement  
de surface max X 2  
+ 1,30 m de  
longueur + 3550 €

- Emprise au sol construction : **48 m<sup>2</sup>**
- Dimensions de la construction : **6 m x 8 m**
- Surface utile **50 m<sup>2</sup>** : (38 m<sup>2</sup> RDC + 12 m<sup>2</sup> Mezzanine)
- Terrasse : (Dépendance) : **7 m<sup>2</sup>**



## A-Frame

REPRÉSENTANT FRANCE

06-31-21-19-87 Johan

Maison-Kit-Bois.com

Showroom Prosto House : Brastislava

Bientôt disponible

Sud de la France

Proche de Narbonne





# Maison en A / 60 m2



## Kit Auto-Construction Kit Standard

**31 450 €**

Hors Livraison / Hors Fondations  
Hors réseaux

Possibilité  
d'agrandissement  
de surface max X 2  
+ 1,30 m de  
longueur + 3550 €

- Emprise au sol construction : **56 m<sup>2</sup>**
- Dimensions de la construction : **6 m x 9,3 m**
- Surface utile **60 m<sup>2</sup>** : (46,5 m<sup>2</sup> RDC + 14,5 m<sup>2</sup> Mezzanine)
- Terrasse : (Dépendance) : **7 m<sup>2</sup>**

## A-Frame

REPRÉSENTANT FRANCE

☎ 06-31-21-19-87 Johan

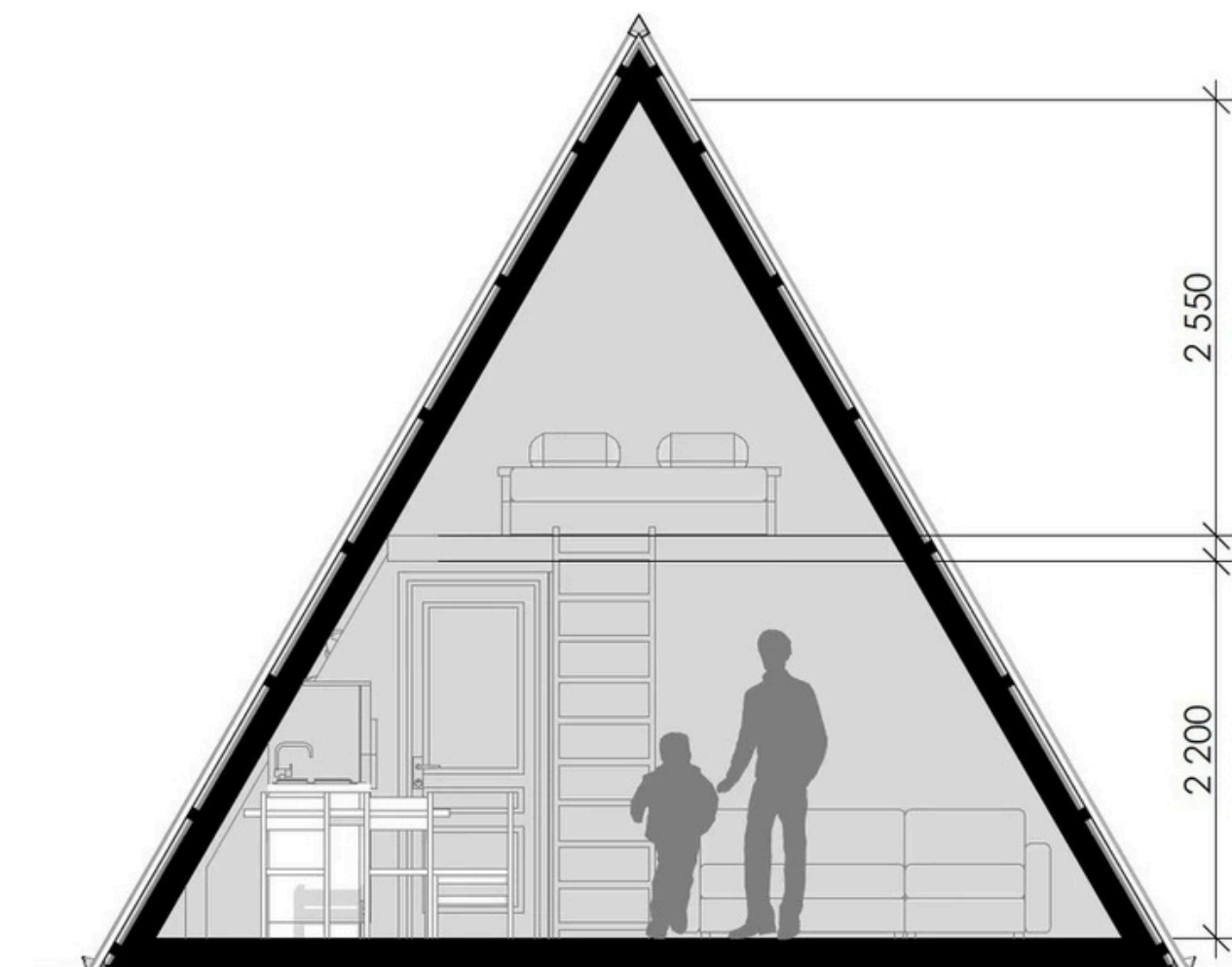
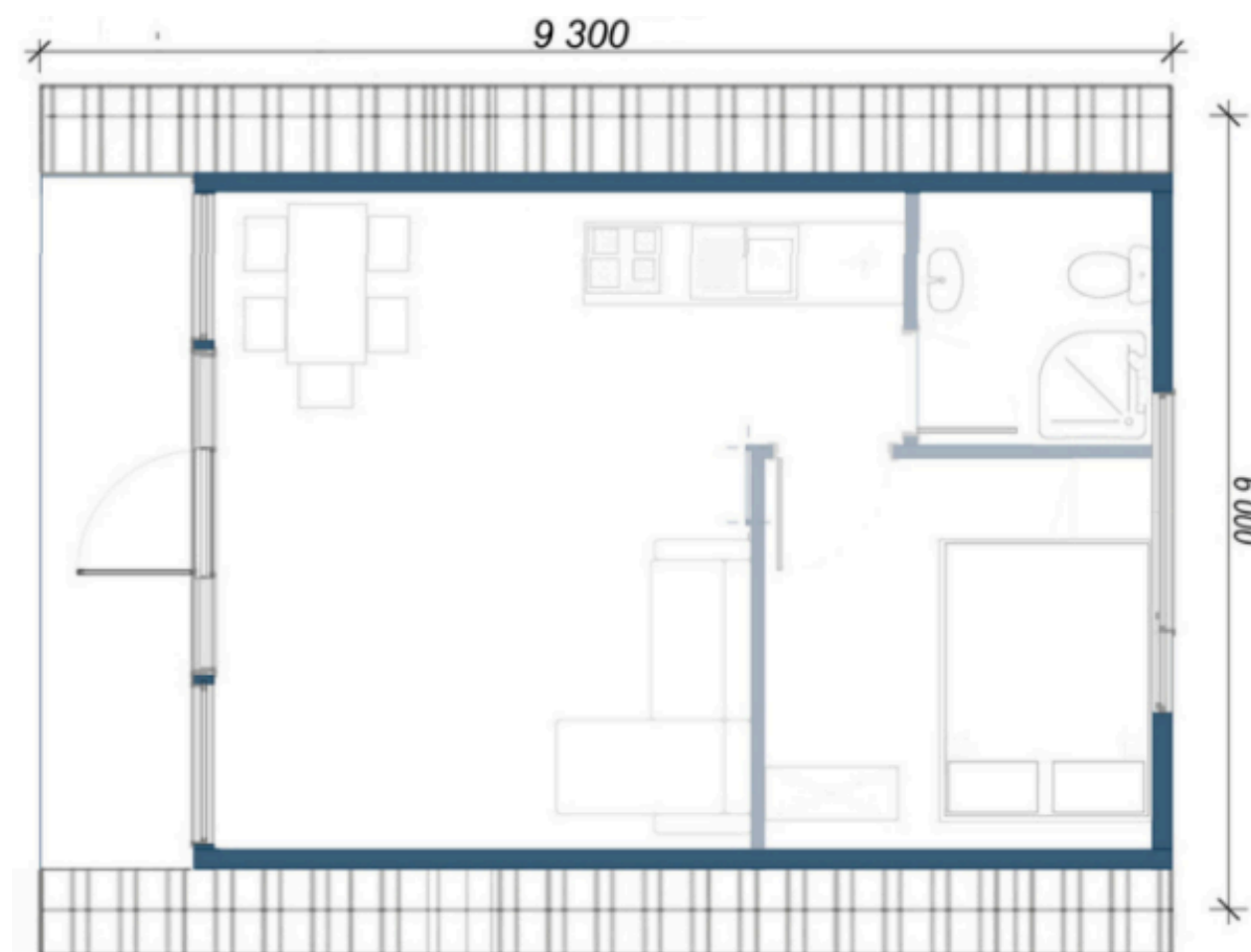
🌐 Maison-Kit-Bois.com

📍 Showroom Prosto House : Brastislava

Bientôt disponible

Sud de la France

Proche de Narbonne







## Flat House

**Kit Auto-Construction**  
**31900€/ 35900 €**

Hors Livraison

Hors Fondations

Hors réseaux

Hauteur Plafond

**Opt 1 : 2,20 m Haut**

**Opt 2 : 2,70 m Haut**

**REPRÉSENTANT FRANCE**

 **06-31-21-19-87 Johan**

 **Maison-Kit-Bois.com**

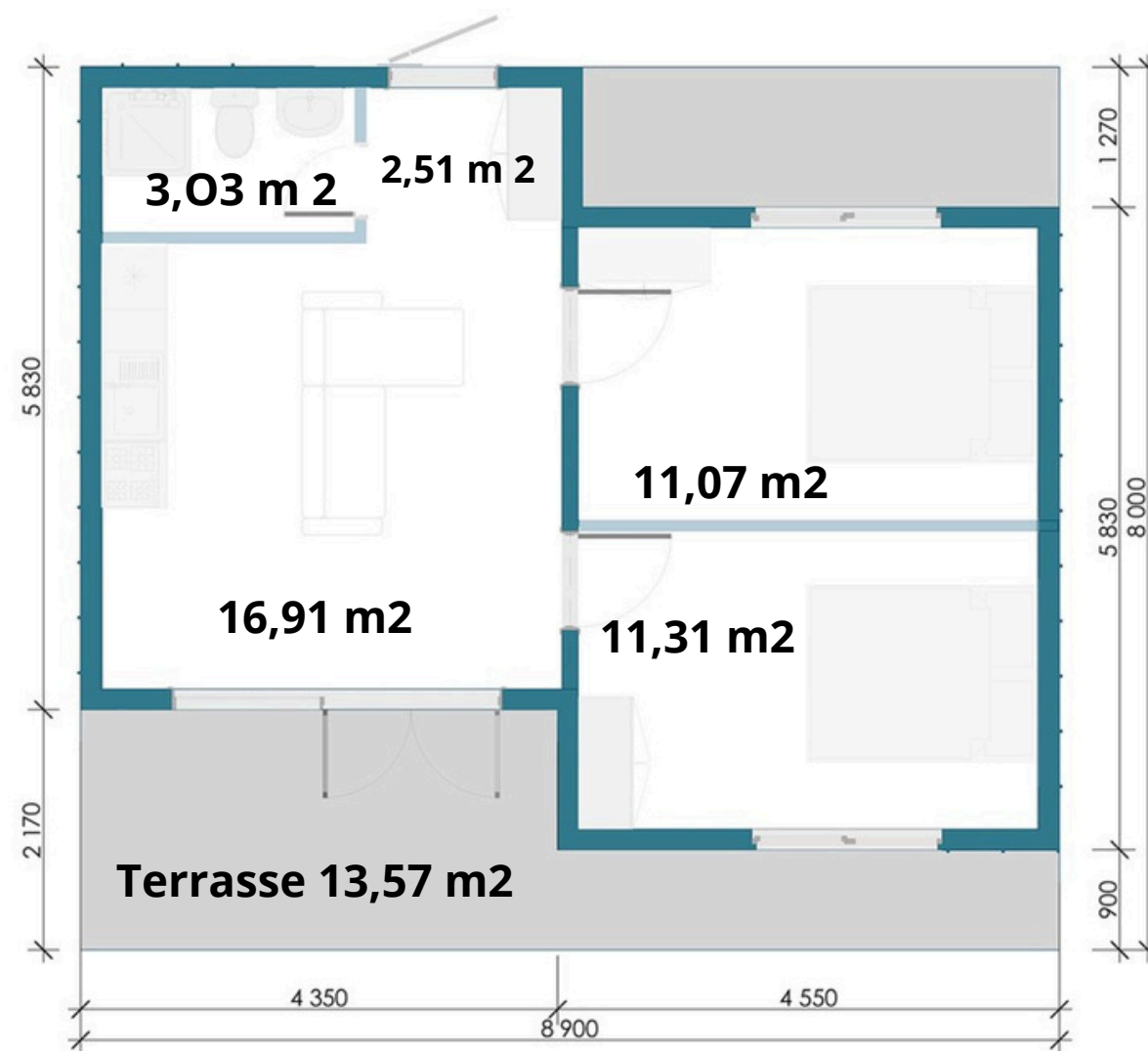
**Showroom**

Bientôt disponible

Sud de la France

Proche de Narbonne

# Studio de Jardin 52 m2



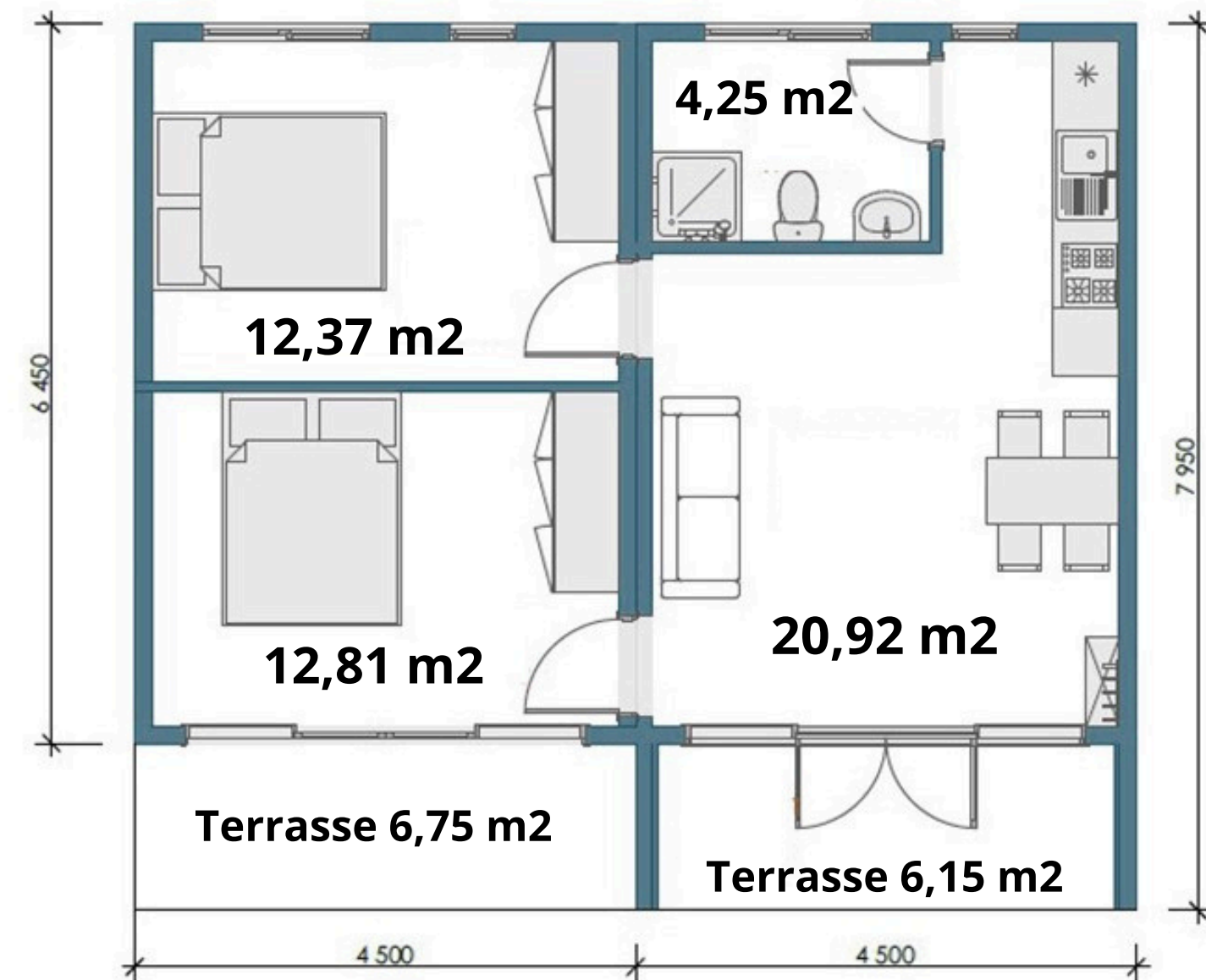
- **Surface Totale intérieure Brut 52 m<sup>2</sup> )**
- **Dimensions de la construction : 8,90 m x 8 m**
- **Terrasse : (Dépendance) 20 m<sup>2</sup>**
- **Emprise au sol construction : 72 m<sup>2</sup>**







# Double Grange 70 m2



## Double Barn

REPRÉSENTANT FRANCE

06-31-21-19-87 Johan

Maison-Kit-Bois.com

Showroom Prosto House : Brastislava  
Bientôt disponible  
Sud de la France  
Proche de Narbonne

Kit Auto-Construction

Kit Standard

41 900 €

Hors Livraison

Hors Fondations / Hors réseaux

Possibilité  
d'agrandissement  
de surface max X 2

+ 1,30 m de  
longueur + 6600 €

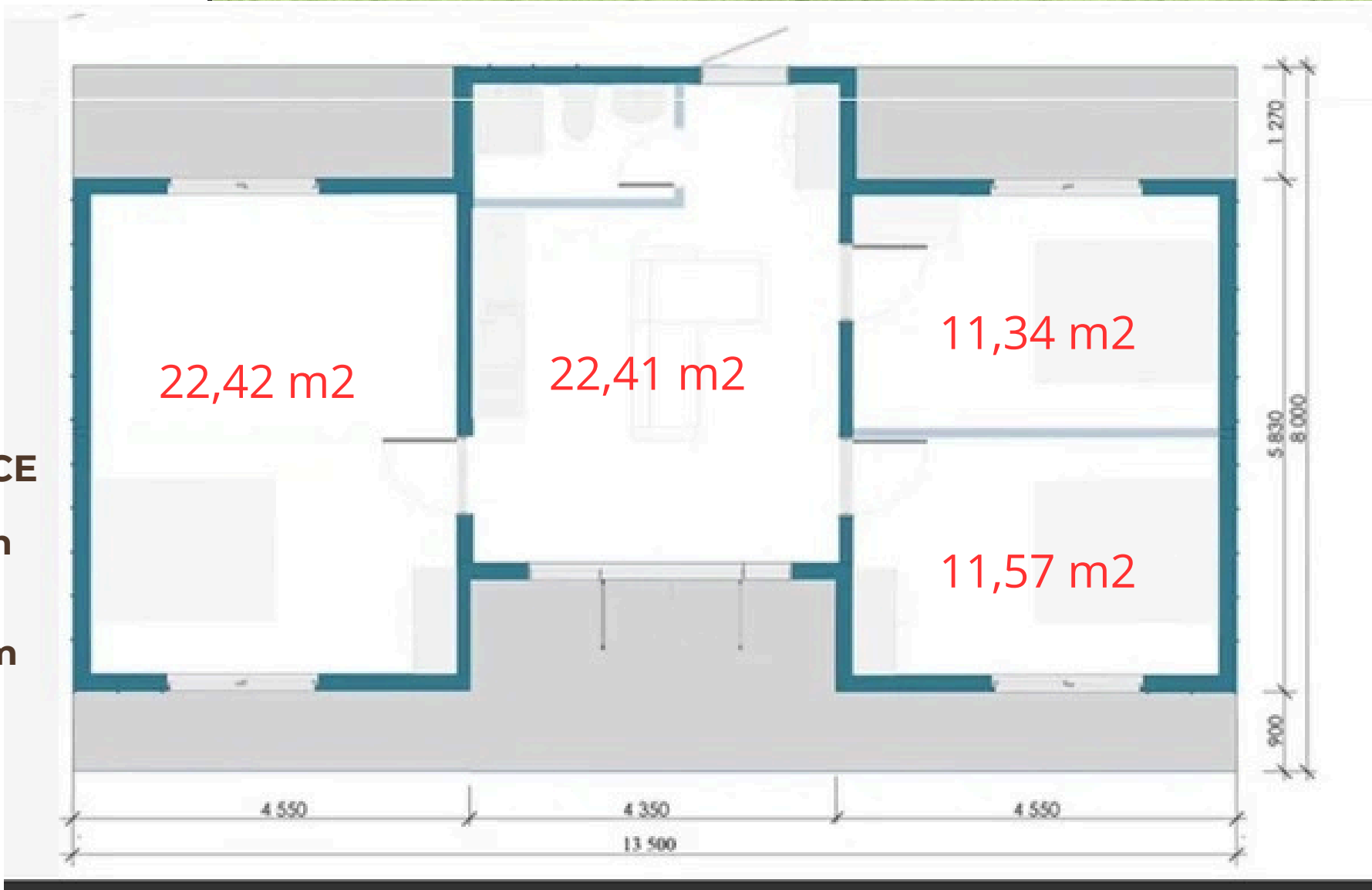
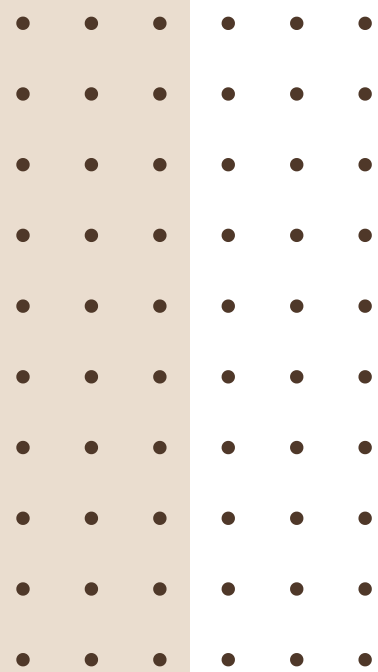
- Emprise au sol construction : **71 m<sup>2</sup>**
- Dimensions de la construction : **7,95 m x 9 m**
- Surface **70 m<sup>2</sup>** : (58 m<sup>2</sup> RDC + 12 m<sup>2</sup> Mezzanine)
- Terrasse : (Dépendance) : **13 m<sup>2</sup>**



# Maison moderne Toit Plat / Incliné 78 m 2



## Flat House 1.5



## Kit Auto-Construction

**50 900 €**

Hors Livraison  
Hors Fondations  
Hors réseaux

- Surface Totale intérieure Brut 78 m2 )
- Dimensions de la construction : 13,50 m x 8 m
- Terrasse : (Dépendance) 30 m 2
- Emprise au sol construction : 108 m 2

REPRÉSENTANT FRANCE

06-31-21-19-87 Johan

Maison-Kit-Bois.com

Showroom  
Bientôt disponible  
Sud de la France  
Proche de Narbonne





Maison Nord  
95 m2

Nord House

REPRÉSENTANT FRANCE

06-31-21-19-87 Johan

Maison-Kit-Bois.com

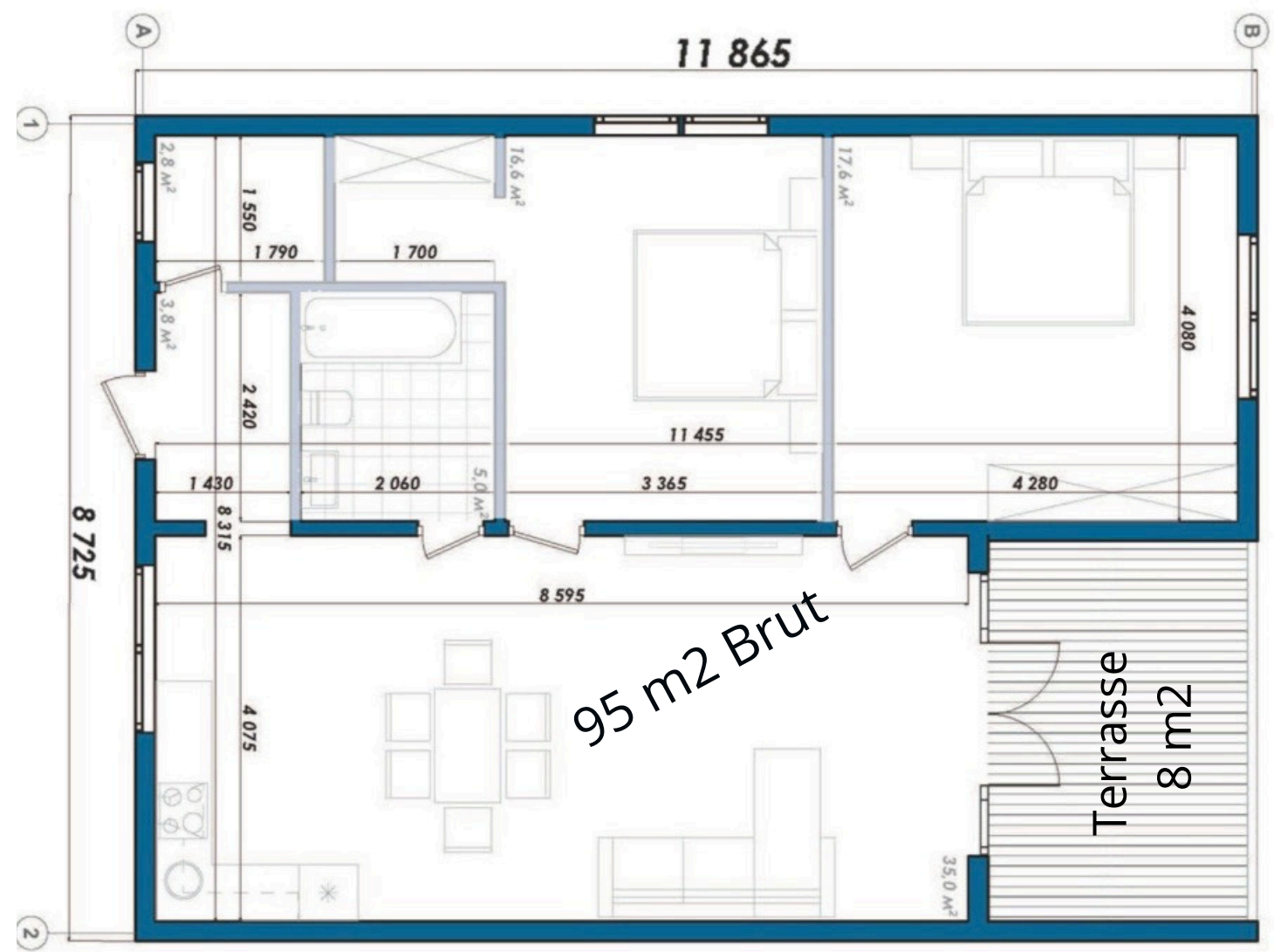
Showroom Prosto House : Brastislava  
Bientôt disponible  
Sud de la France  
Proche de Narbonne



Kit Auto-Construction  
Kit Standard  
56 900 €

Hors Livraison / Hors Fondations / Hors réseaux

- Emprise au sol construction : 103 m 2
- Dimensions de la construction : 8,72 m x 11,86 m
- Surface intérieure : 95 m2 Brut
- Terrasse : (Dépendance) : 8 m 2







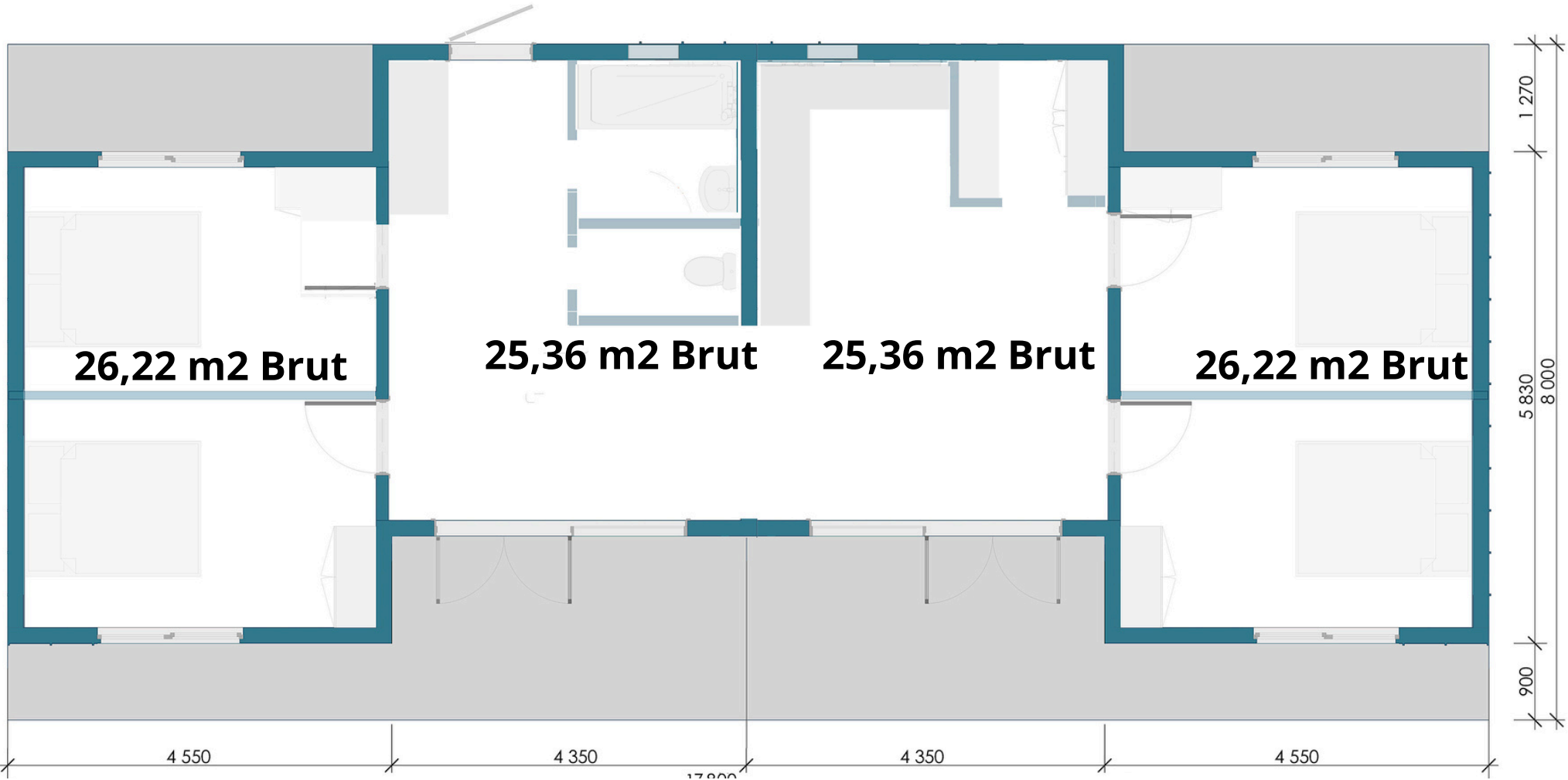
# Maison Double Toit Plat / Incliné 100 m 2



## Double Flat

**Kit Auto-Construction**  
**Kit Standard**

**65 900 €**  
Hors Livraison  
Hors Fondations  
Hors réseaux



- **Surface Totale intérieure Brut 103 m2**
- **Emprise au sol construction 142 m 2**
- **Terrasse : (Dépendance) 40 m 2**
- **Dimensions de la construction 17,50 m x 8 m**

**REPRÉSENTANT FRANCE**

**06-31-21-19-87 Johan**

**Maison-Kit-Bois.com**

**Showroom**  
Bientôt disponible  
Sud de la France  
Proche de Narbonne





# Maison FJORD De luxe 120 m2 Brut

## Kit Auto-Construction

67 900 €

Hors Livraison  
Hors Fondations  
Hors réseaux

- Surface Totale intérieure 122 m<sup>2</sup>
- Surface Terrasse 18 m<sup>2</sup>  
3 chambres + 2 SDB

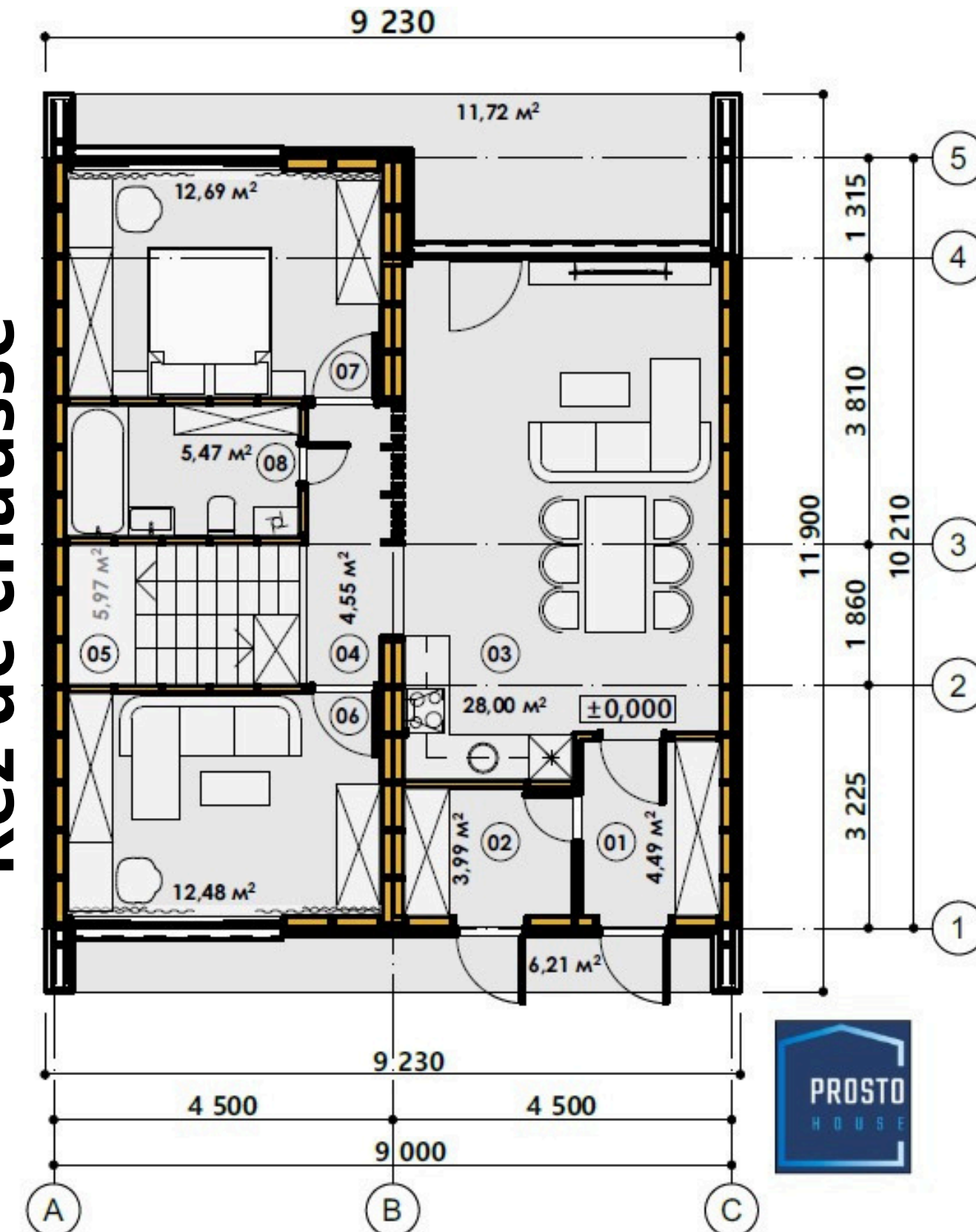
- Emprise au sol construction 111 m<sup>2</sup>  
71 m<sup>2</sup> RDC + 51 m<sup>2</sup> étage
- Dimensions construction 12 m X 9,23 m



\*Photo non contractuelle / exemple de projet modifié

Bardage murs extérieurs en bois et menuiseries rajoutées sur le côté

## Rez de chaussé







# Maison FJORD De luxe 120 m<sup>2</sup>

## Kit Auto-Construction

67 900 €

Hors Livraison  
Hors Fondations  
Hors réseaux

- Surface Totale intérieure 120 m<sup>2</sup>
- Surface Terrasse 18 m<sup>2</sup>
- 3 chambres + 2 SDB

- Emprise au sol construction 111 m<sup>2</sup>
- Dimensions construction 12 m X 9,23 m

Bois et Bardage /Couleur interchangeable

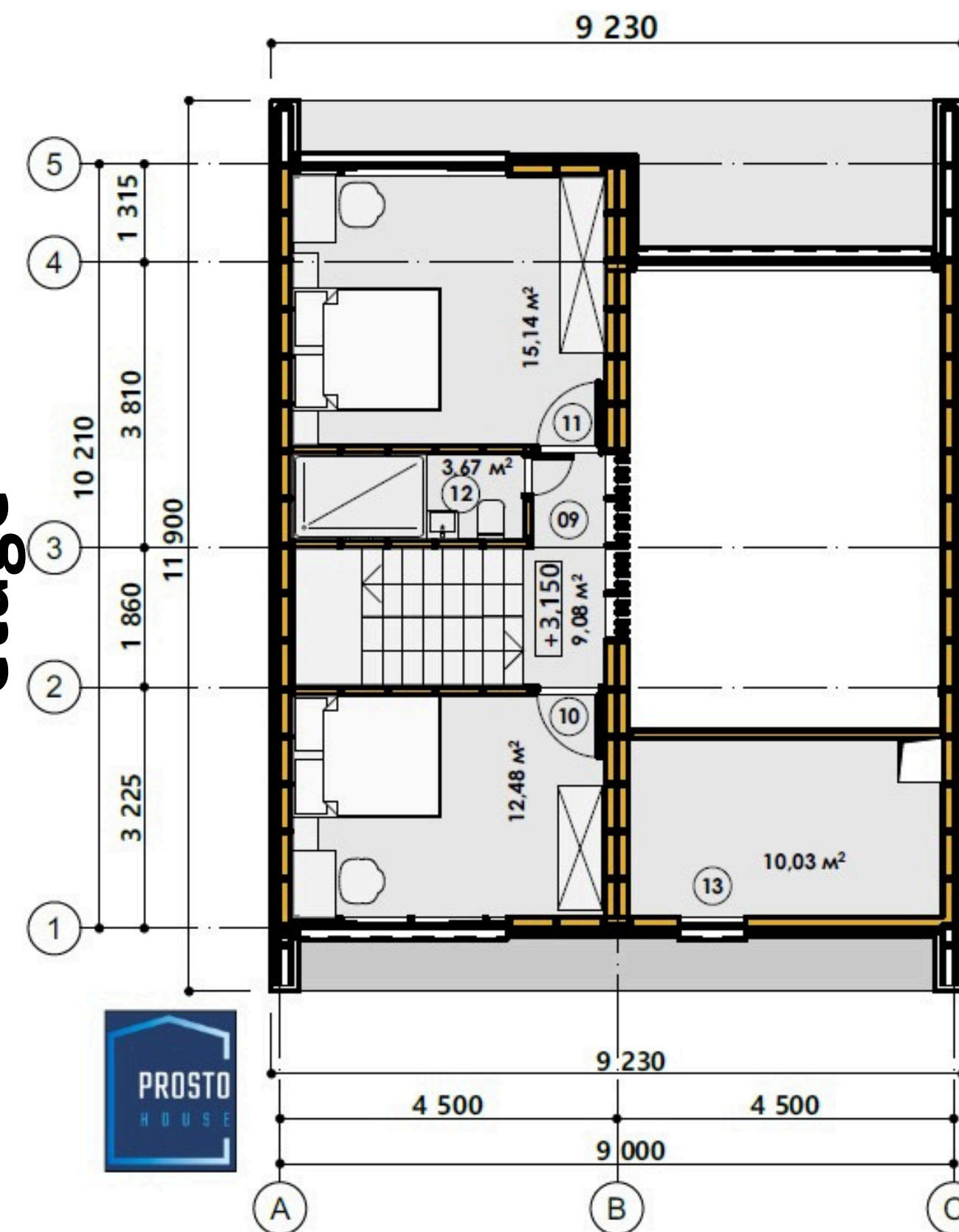
Exemple de projet  
personnalisé



\*Photo non contractuelle / exemple de projet modifié

Bardage murs extérieurs en bois et menuiseries rajoutées sur le côté

étage







# Maison Grange XXL 140 m2 Brut

**Kit Auto-Construction**  
**73 900 €**

Hors Livraison  
Hors Fondations  
Hors réseaux

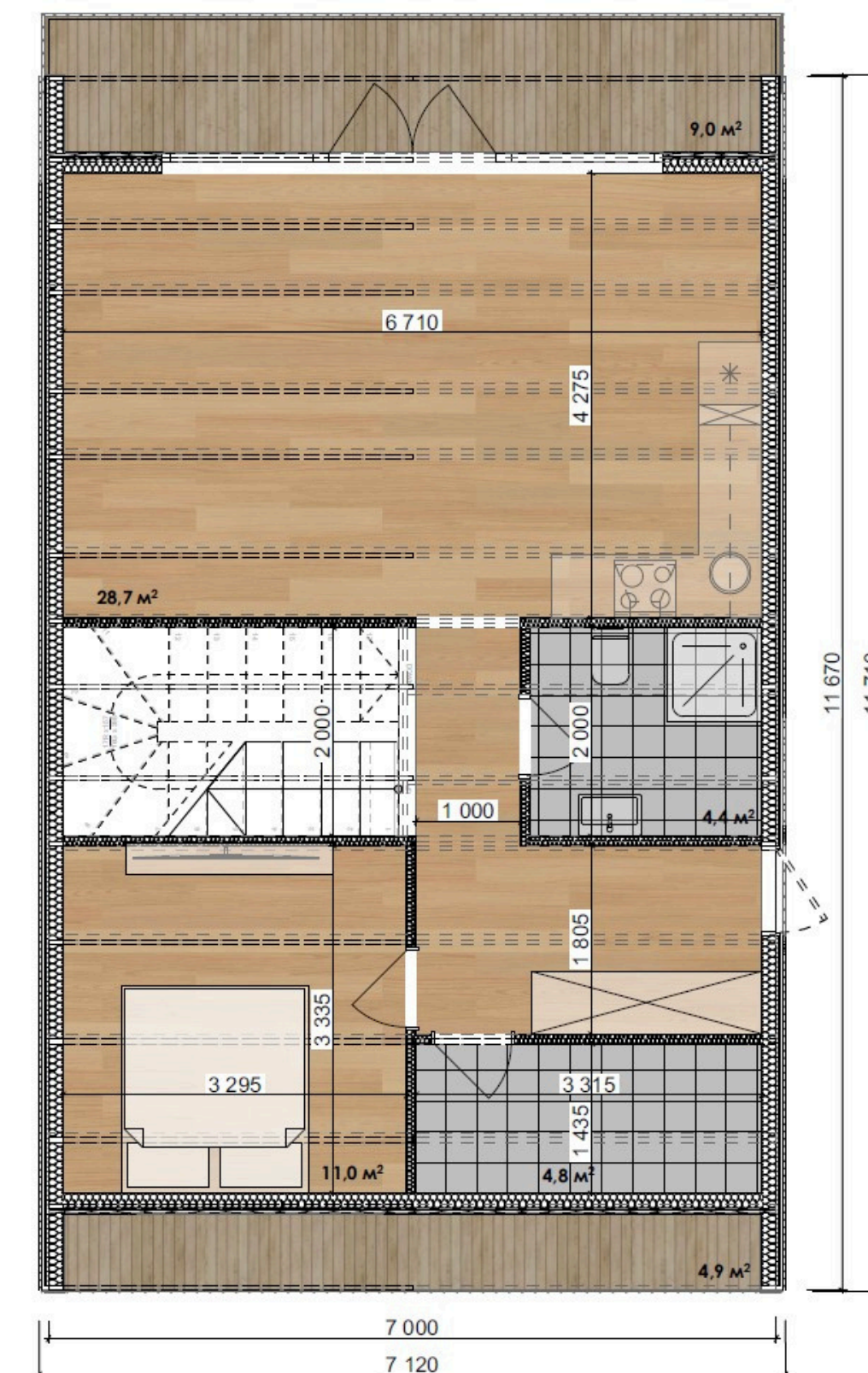
- Surface Totale intérieure  
126 m2 Surface utile
- Surface Terrasse 14 m2  
3 chambres + 2 SDB

- Emprise au sol construction  
83,37 m 2  
70 m2 RDC + 56 m2 étage
- Dimensions construction  
11,71 m X 7,12 m



Bois et Bardage / couleur  
interchangeable

**Rez de chaussé**







# Maison Grange XXL 140 m2 Brut

**Kit Auto-Construction**  
**73 900 €**

Hors Livraison  
Hors Fondations  
Hors réseaux

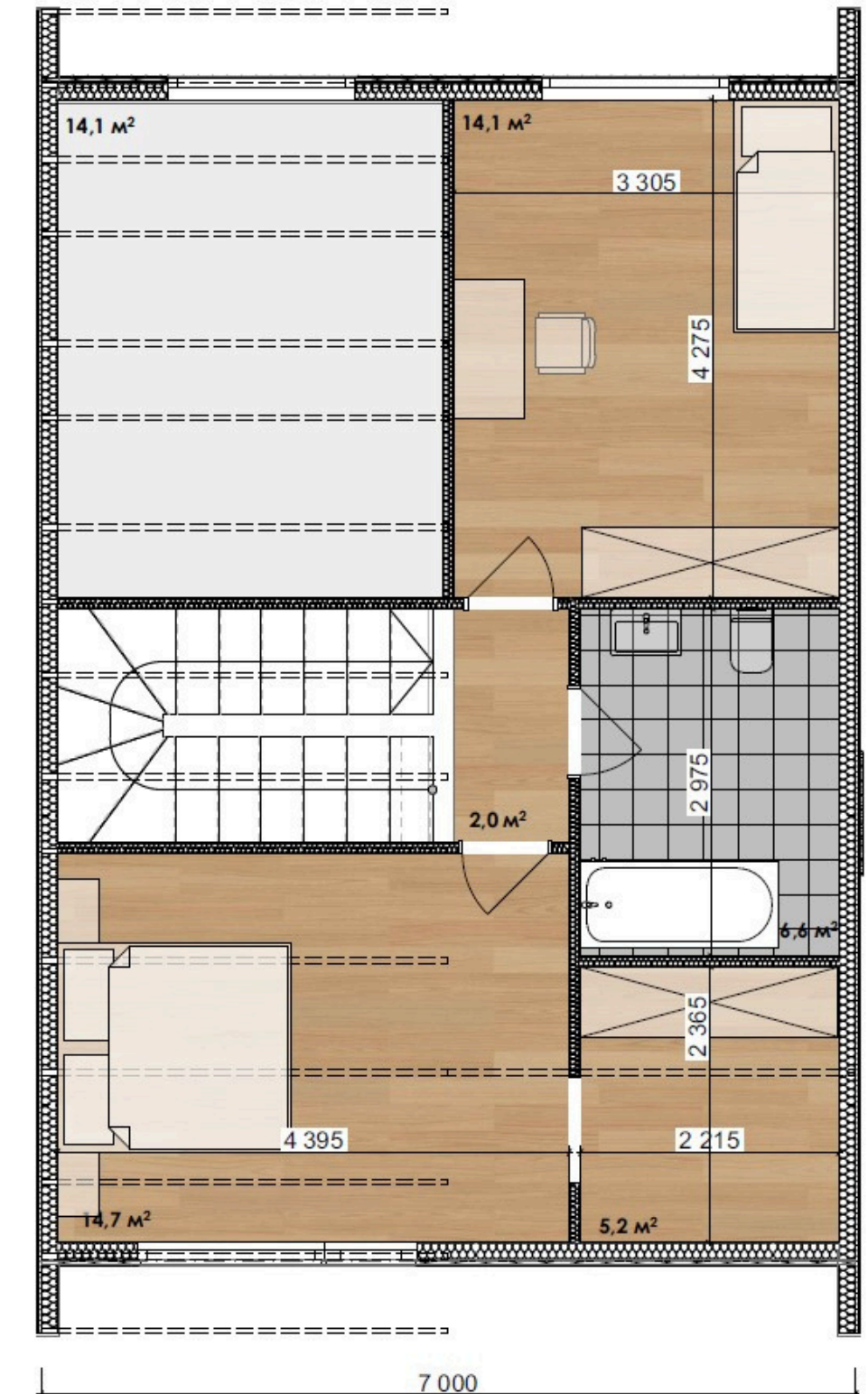
- Surface Totale intérieure  
126 m2 Surface utile
- Surface Terrasse 14 m2  
3 chambres + 2 SDB

- Emprise au sol construction  
83,37 m 2  
70 m2 RDC + 56 m2 étage
- Dimensions construction  
11,71 m X 7,12 m



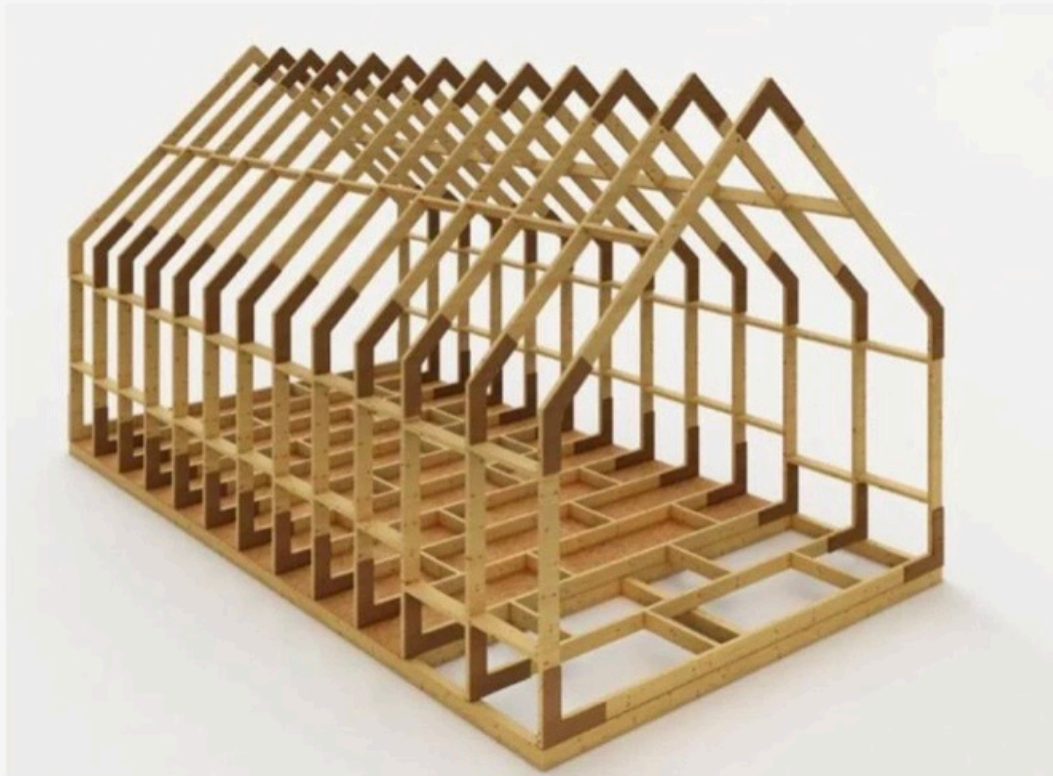
**Bois et Bardage / couleur  
interchangeable**

**Etage**





## Ossature Bois



- **Structure contour plateforme en panne/poutre de section 145 x 90 mm** (épaisseur 90 mm)
- **Structure montant bois de section 145 x 45 mm** (épaisseur 45 mm) forme des chambres de structure pour intégrer l'isolation au sol. Planches rabotées et séchées au four.
- **Plaque OSB - 10 mm et 22 mm**
- **Film pare vapeur Strotex AL90**
- **Maille Anti rongeurs**
- **Mastic bitume-caoutchouc**
- **Revêtement de terrasse** : Lames en bois de pin 105 x 35 mm
- **Quincaillerie** : un ensemble de matériaux de fixation, (connecteurs métalliques...)
- **Tout le bois de la charpente est traité** avec une solution de protection contre les incendies (ignifuge)

## Murs / Toiture

- **Murs à ossature bois** : montants bois rabotés et séchés au four de section 145 x 45 mm (épaisseur 45 mm)
  - **Membrane Superdiffusion Strotex 1300 (hydro-barrière)** pour toit en pente et isolé installé directement sur l'isolation, sans espace de ventilation. Elle peut être utilisée comme pare-vent dans les constructions à ossature.
  - **Film pare-vapeur Strotex AL 90**, le film est composé d'une couche supérieure (avec aluminium) qui reflète le rayonnement thermique et inférieure en film polyéthylène, il est utilisé comme **couche isolante** qui régule le niveau de vapeur dans les toits, les murs, les sols ou les plafonds.
  - **Contre Lattage** spécifique pour faciliter la **pose de bardage** sur les murs.
  - **Liteaux** spécifiques pour la **toiture**
  - **Bardage métal Panneau anthracite 0,45mm** (Corée du Sud)
  - **Ensemble de profilés de finition** spécialement conçus pour **protéger et assurer l'étanchéité des différents jonctions de la toiture**.
  - **Revêtement de façade en lame de bois** (pin) tendre de **130 x 20 mm**
  - **Ensemble de matériaux accessoires et quincaillerie**
- Cette composition assure une structure de mur robuste et résistante au feu.

## Isolation



- **L'isolation des murs et des plafonds** : **Panneaux laine minérale non-combustible**, calorifuge, hydrophobe, insonorisante, IZOVAT **laine minérale de basalte** avec une densité d'au moins **30 kg/m3**.
- **Plancher** : **200 mm**
- **Toiture et Murs**: **150 mm**

## Menuiseries



- **Profilés PVC à cinq chambres d'isolation 70 mm** (blanc)
- **Triple vitrage** à haut rendement énergétique avec traitement anti-UV + Gaz argon



# Une Maison en ossature Bois en Kit “ Prêt à assembler”



- ✓ **Ossature Bois complète** (Plateforme 145 X 90 + Mur et Toiture 145 x 45 ) avec plancher OSB (10 & 22 mm) Pare vapeur + barrière isolante supplémentaire avant vos finitions de murs
- ✓ **Isolation du sol 200 mm** pour un confort thermique optimal
- ✓ **Murs et plafonds préfabriqués** pour un montage rapide (**isolation 150 mm**)
- ✓ **Bardage extérieur anthracite & bois** : esthétique moderne et durable
- ✓ **Terrasse bois incluse**, idéale pour profiter pleinement de l'extérieur
- ✓ **Menuiseries PVC Triple vitrage** : luminosité et isolation renforcées
- ✓ **Notice de montage détaillée** pour une installation sans stress

Avec ces éléments,  **votre Lodge Bois est prêt à être assemblé sans mauvaise surprise !**

## Nos maisons en kit respectent les DTU

**"Répondent aux exigences techniques"** : Nos maisons ossature bois sont conçues dans le respect des DTU 31.2 et 51.3 pour garantir une construction durable, fiable et performante. Le bardage extérieur en panneau acier est installé avec vide de lame ventilé conformément aux règles professionnelles."

*Construisez en toute sérénité :*

- **Techniques éprouvées**
- **Matériaux de qualité**
- **Garantie 10 ans sur toute l'Ossature Bois par notre Fabricant Européen**

- ✓ Structure ossature bois conforme aux DTU 31.2
- ✓ Plancher conforme DTU 51.3 avec panneaux OSB 22 mm
- ✓ Isolation laine minérale haute densité
- ✓ Menuiseries PVC isolantes à haut rendement
- ⚠ Bardage extérieur en panneau métallique sur structure ventilée (hors DTU 41.2 bois mais conforme aux règles générales de bonne construction), sachant que le bardage peut être modifié par une finition bois ou bardage imitation bois (Longévité et pas d'entretien).

**MAISON-KIT-BOIS.COM**

**REPRÉSENTANT  
FRANCE** 

Merci

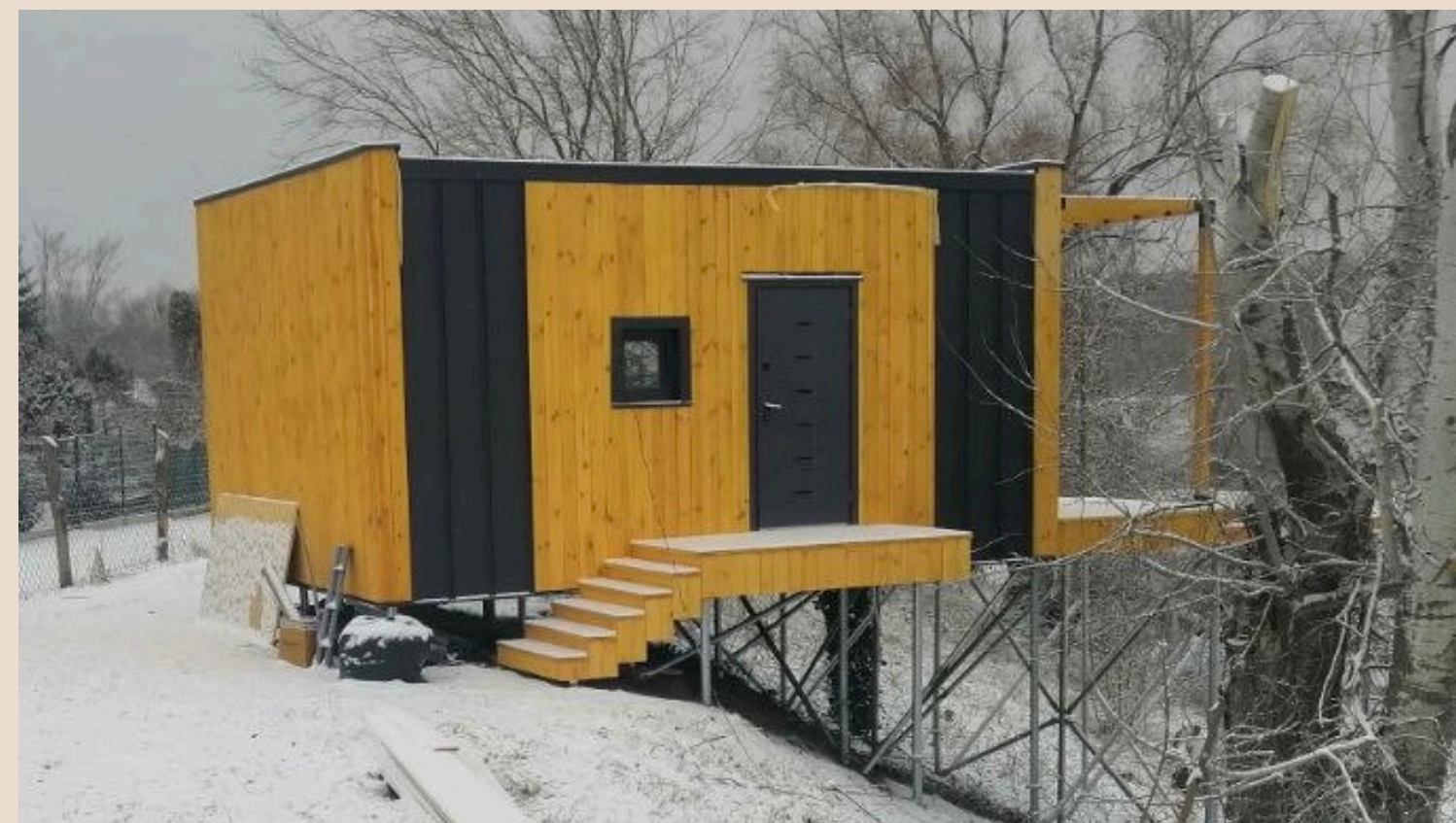




MAISON-KIT-BOIS.COM

REPRÉSENTANT  
FRANCE 

# Installation / A-Frame / Lodge Bois







MAISON-KIT-BOIS.COM

REPRÉSENTANT  
FRANCE 

# Installation Double Grange

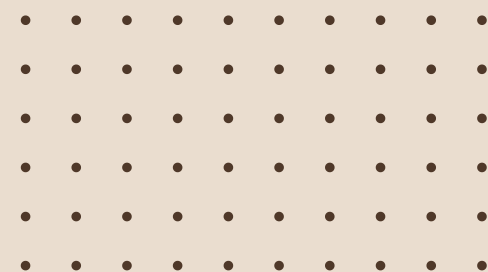






MAISON-KIT-BOIS.COM

REPRÉSENTANT  
FRANCE 



# Double Grange / Projet Fini



Maison-Kit-Bois.com

REPRÉSENTANT FRANCE



06-31-21-19-87 Johan





# Installation / Grange Bois / Projet Finis



MAISON-KIT-BOIS.COM

REPRÉSENTANT  
FRANCE 



Prosot House / Maison-Kit-Bois.com





MAISON-KIT-BOIS.COM

REPRÉSENTANT  
FRANCE 

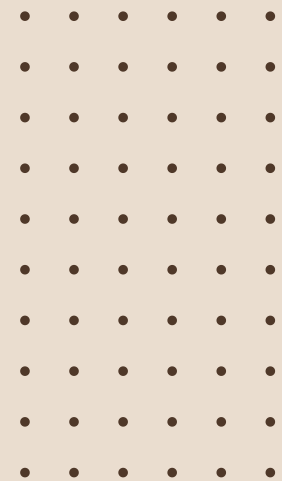
# Installation / Grange Bois / Projet Finis



Prosot House / Maison-Kit-Bois.com







MAISON-KIT-BOIS.COM

REPRÉSENTANT  
FRANCE 

# Installation / Studio de Jardin / Flat House



Maison-Kit-Bois.com

REPRÉSENTANT FRANCE



06-31-21-19-87 Johan

*Prosot House / Maison-Kit-Bois.com*