

## Maison en Ossature bois

### Kit Auto-Construction Kit Standard

**26 900 €**

Grange 8 m  
+ 1,30 m de Longueur  
En + à 3300€

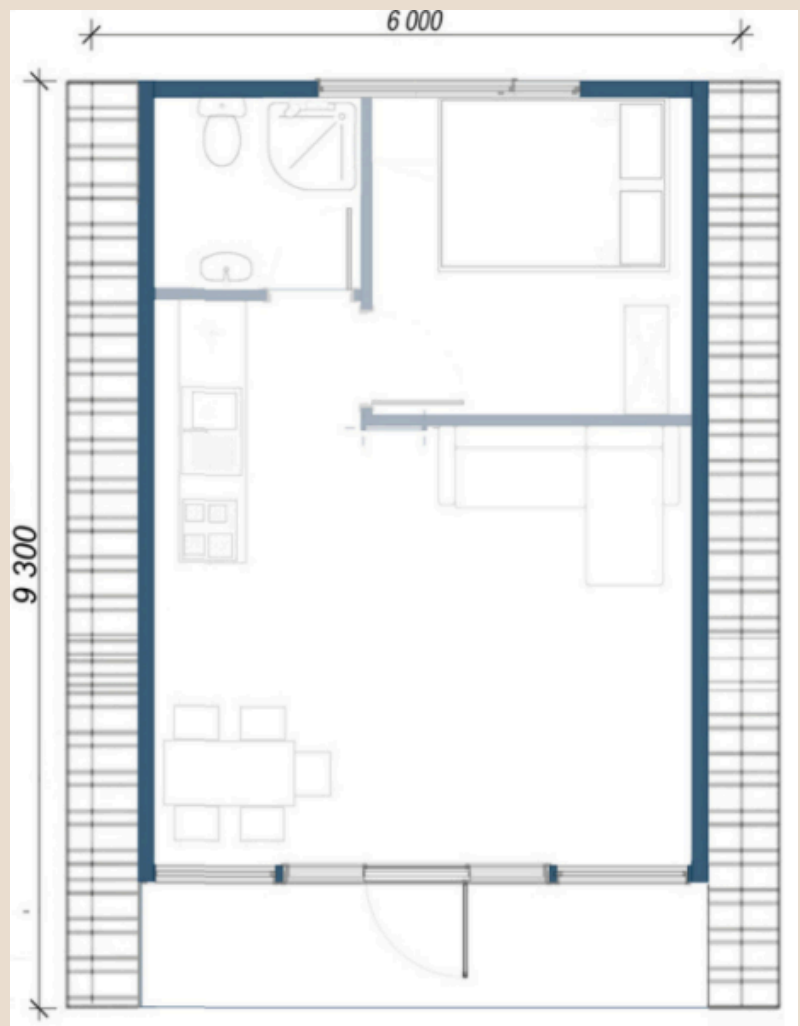
- Emprise au sol construction : 43 m<sup>2</sup>
- Dimensions de la construction : 9,33 m x 4,62
- Surface utile 45,33 m<sup>2</sup> :
- 31,05 m<sup>2</sup> RDC + 14,28 m<sup>2</sup> Mezzanine
- Terrasse : (Dépendance) : 6,44 m<sup>2</sup>

Construction soumise à PC

Hors Livraison  
Hors Fondations  
Hors réseaux

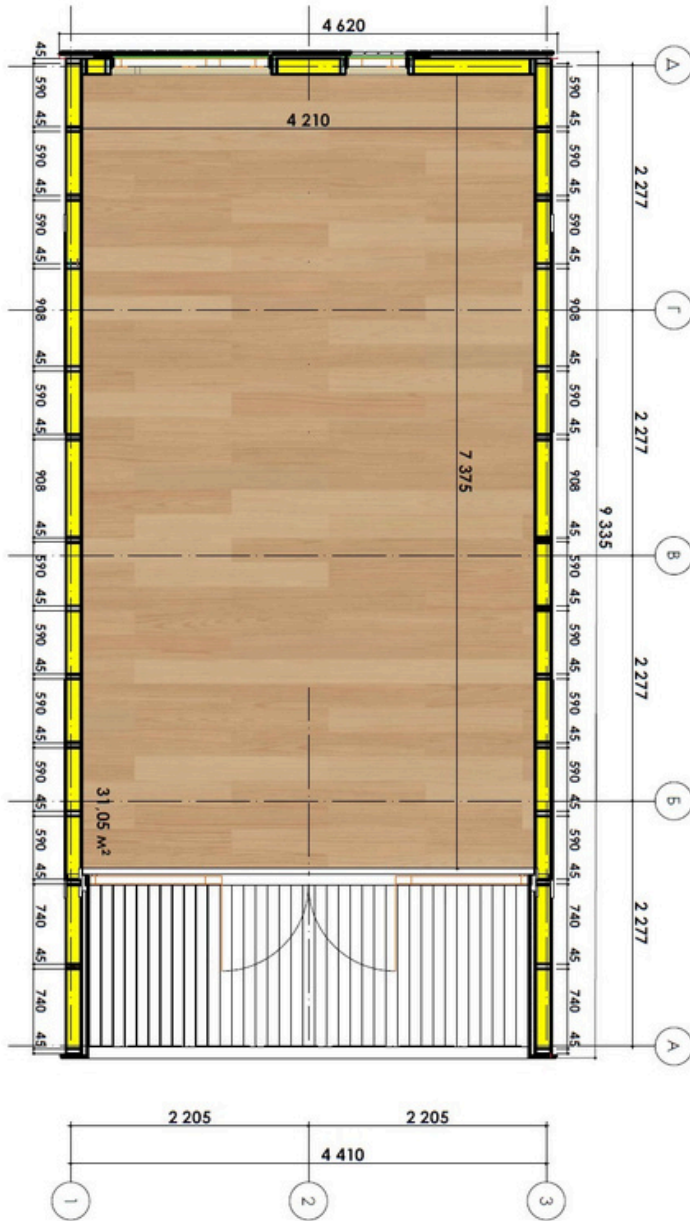
Couverture type  
Bac acier gris anthracite Pente  
35 %

Showroom  
Maison-Kit-Bois.com en France  
A frame Disponible sur :lesecretdescigales.fr  
Proche de Narbonne à Durban Corbieres



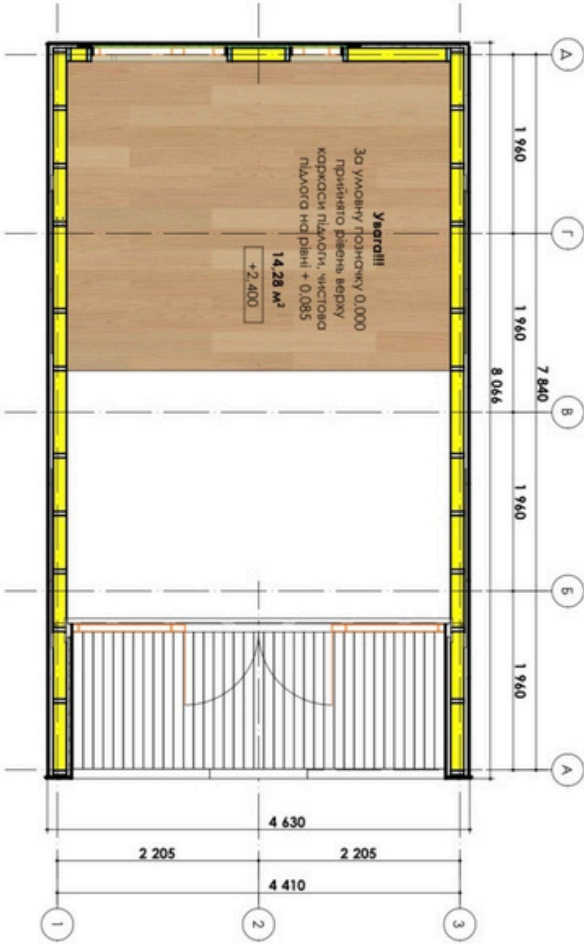


## Rez de chaussée



## Mezzanine

Le plan mezzanine est celui de la grange de 8m elle peut donc être identique ou légèrement agrandie

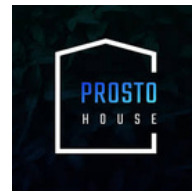




# Grange - 45 m<sup>2</sup>

Plan / Coupes

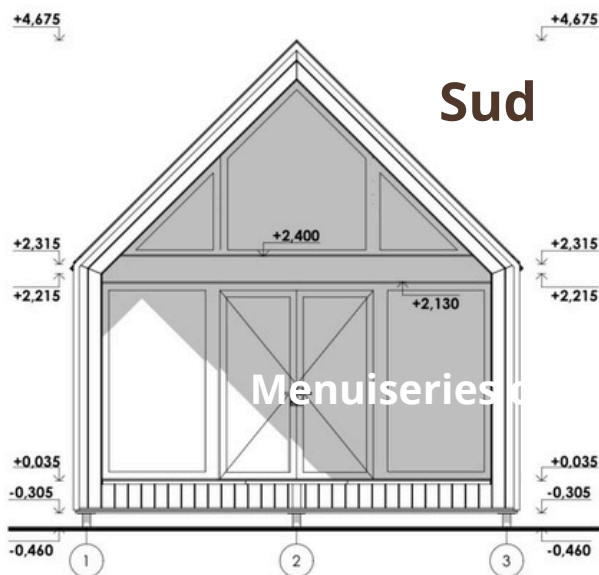
Façades / Menuiseries



Maison-Kit-Bois.com

/ PROSTO HOUSE EUROPE

Représentant Officiel France



Sud



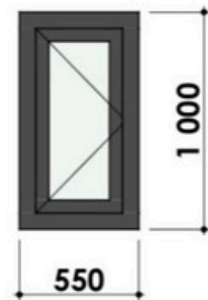
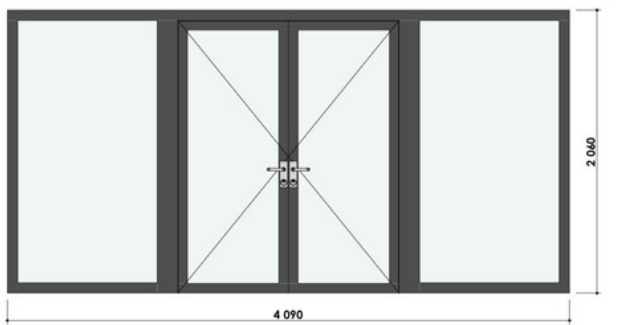
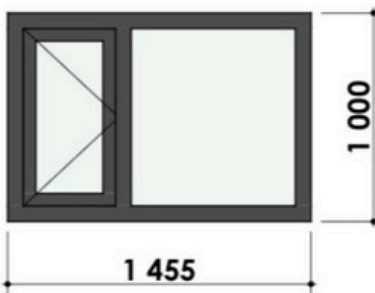
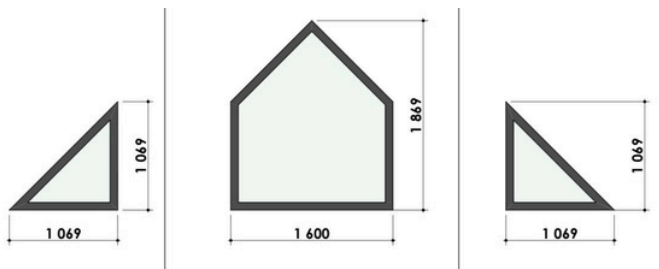
Menuiseries incluses dans le kit

**Fenêtre Panoramique  
5 fixes + 2 ouvrantes**

**Dont 1 Porte de service  
(Poignée + Serrure)**

3 fixes

1069 mm x 1069 mm X 2 / 1600 mm x 1869 mm X 1



**Showroom  
en France**

A frame Disponible  
lesecretdescigales.fr

Proche de Narbonne à Durban  
Corbieres



Maison-Kit-Bois.com  
REPRÉSENTANT FRANCE

06-31-21-19-87 Johan



# Grange - 45 m<sup>2</sup>

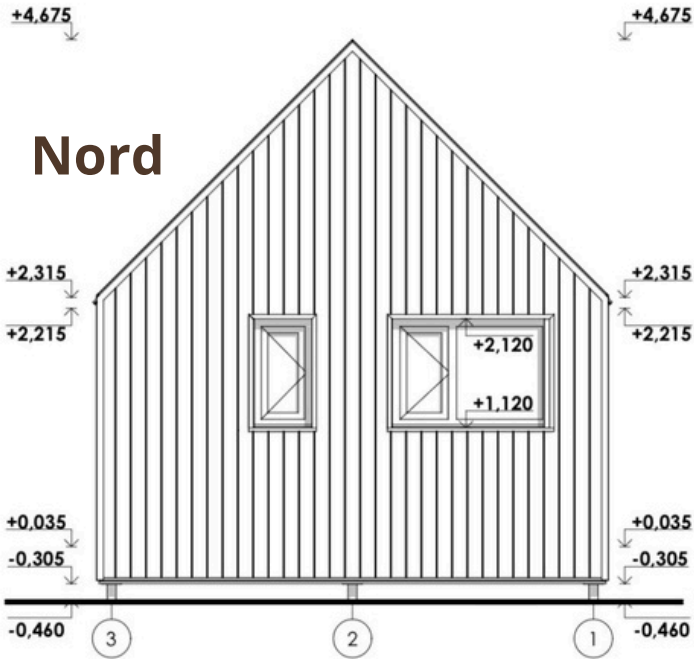
Plan / Coupes

Façades / Menuiseries

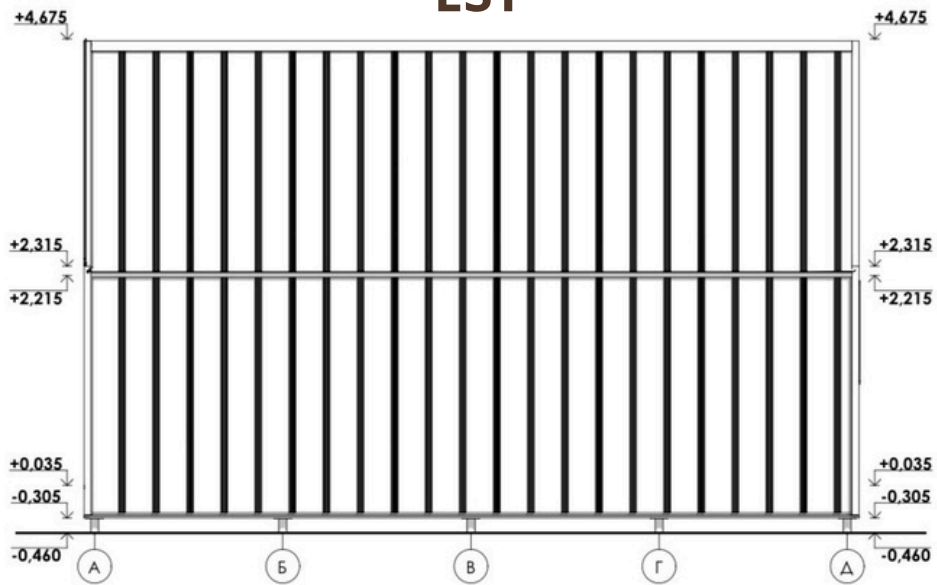
Maison-Kit-Bois.com

Représentant Officiel France / PROSTO HOUSE EUROPE

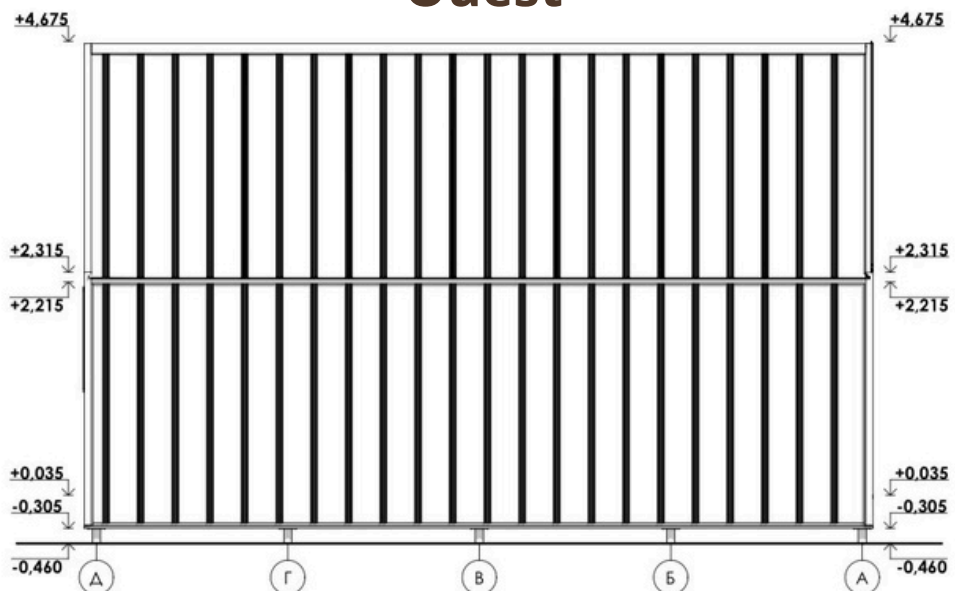
Représentant Officiel France

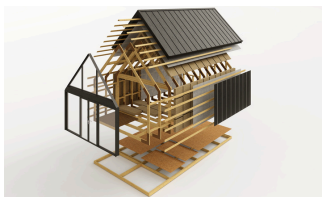


**EST**



**Ouest**





# Grange 45 m<sup>2</sup> Composition du KIT



## Plate-forme / Murs Double Plancher

### Ossature Bois Classe C2

- **Murs** : Bois de section 145 / 45 mm
- **Plate-forme** 145 / 90 mm



### Bois raboté / Séché en chambre

Traitement ignifuge, Fongicide et insecticide.

- **Double plancher OSB 10 / 22 mm**
- **Grille anti-rongeur**
- **Bitume** sous palncher OSB 10 mm
- **Pare-vapeur** Strotex AL 90 (EN 13984) installé sur le plancher OSB 10 mm
- **Revêtement de Terrasse** : Lames de terrasse en bois naturel Épicéa 105 X 35 mm
- **Ensemble de matériel de fixation** (connecteurs, quicailleterie, sabots, équerres, visserie...)

## Fabrication Pologne EN 1299

Profilés PVC à cinq chambres 70 mm (Blanc) Couleur en option

## Menuiseries



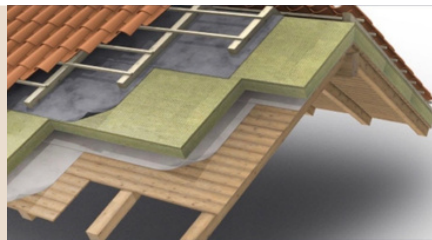
- **Fenêtres et Porte de service intégrée** avec serrure : **Triple vitrage** : Haut rendement énergétique **Anti UV + Gaz argon**
- **Ferrures Siegena Maco**
- **Porte d'entrée** (selon modéle) en PVC 70 mm
- **Menuiseries comprises** : Fixe + Porte de service façade avant + Porte de service côté + 2 fenêtres+ côtés

**Le kit comprend** du ruban adhésif et de la mousse pour une installation étanche des structures de fenêtres et de portes.

## Toiture

### Ossature Bois Charpente Classe 2

- **Bois de section** 145 x 45 mm
- Bois raboté et séché en chambre.
- **Liteaux spécifiques toiture + Liteaux spécifiques + Bardage Bac Acier 0,45mm**
- **Ensemble de profilés de finition spécialement conçus pour protéger et assurer l'étanchéité** des différents jonctions de la toiture.
- **Pare-vapeur** Strotex AL90 EN 13984 + **Membrane** Strotex 1300 EN 13859
- Ensemble matériel de fixation (connecteurs, visseries, bandes spéciales, etc...)
- Cette composition assure **une structure de toiture robuste et résistante au feu**
- Ensemble de matériaux accessoires et quincaillerie

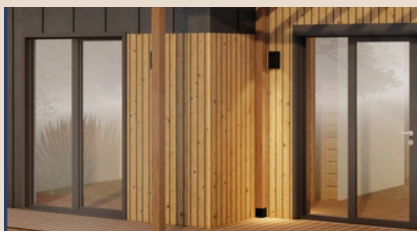


## Isolation



Norme CE  
EN13162

- **Sol / Murs / Toiture** : Plaques ou rouleau de **Laine de roche** (basalte IZOVAT incombustibles, isolantes thermiques, hydrofuges et insonorisantes, d'une densité de épaisseur inférieure à 30 kg/m<sup>3</sup>)
- **Plancher / Sol** : 200 mm (150 + 50)
- **Toiture** : 150 mm
- **Murs** : 150 mm
- **En Option** : **Isolation renforcée Extérieure** et/ou intérieure + 50 mm + 100 mm ou +
- **Pour 150 mm** :
- **Coefficient Thermique** : **R = 4,55 m<sup>2</sup> K/W** (pouvant atteindre plus de 5 avec une isolation renforcée)



## Murs / Bardage

- **Revêtement de façade** avant et arrière en lame de bois (pin) tendre de 130 x 20 mm + **Habillage intérieur terrasse**
- **Bardage bac acier** Toiture + Murs côtés EN 14782 + 10346

Le kit bénéficie d'une Déclaration de Conformité CE (No. 1904) attestant le respect de la Directive 2006/42/EC et du Règlement REACH (1907/2006).

Les structures sont évaluées selon les normes de sécurité EN ISO 12100:2010. Représentant légal dans l'UE : Prosto House Europe s.r.o (Slovaquie).

Certification & Garantie de Conformité & Marquage CE : Le kit dispose d'une déclaration de conformité officielle (No. 1904) garantissant le respect des standards de sécurité européens.

- **Sécurité Structurelle** : Conception conforme à la Directive 2006/42/EC relative à la sécurité des structures préfabriquées.
- **Santé et Environnement** : Matériaux certifiés selon le règlement REACH (EG) No 1907/2006, garantissant l'absence de substances chimiques nocives dans les bois et isolants.
- **Contrôle Qualité** : Fabrication soumise à des audits de production internes et des tests périodiques des composants selon la norme EN ISO 12100:2010.
- **Représentation Européenne** : Conformité supervisée par l'entité légale européenne Prosto House Europe s.r.o. (Slovaquie), assurant la traçabilité du kit au sein de l'UE.
- Tous les matériaux ossature bois sont traités avec une solution de protection contre l'incendie (retardateur de flamme).
- Membrane Superdiffusion Strotex 1300 (hydro-barrière) pour toit en pente et isolé installé directement sur l'isolation, sans espace de ventilation. Elle peut être utilisée comme pare-vent dans les constructions à ossature.
- Film pare-vapeur Strotex AL 90, le film est composé d'une couche supérieure (avec aluminium) qui reflète le rayonnement thermique et inférieure en film polyéthylène, il est utilisé comme couche isolante qui régule le niveau de vapeur dans les toits, les murs, les sols ou les plafonds.



# Grange 45 m<sup>2</sup>

Prix Kit Auto-construction  
 Prix Livré / Monté  
 Prix / Option



## Le kit comprend

**Ossature Bois complète**  
**Pré-découpé / Numéroté**  
 Plateforme 145 X 90 mm  
 Murs & Toiture 145 x 45 mm

- Double plancher OSB 10 & 22 mm
- Pare vapeur + Hydro-barrière isolant
- Isolation du sol 200 mm
- Isolation Murs & Toiture de 150 mm
- Bardage Bac Acier Murs côtés & Toiture
- Bardage bois façade avant et arrière
- Terrasse bois : Lames bois / habillage terrasse  
 Idéale pour profiter pleinement de l'extérieur
- Menuiseries PVC Triple vitrage  
 Luminosité et isolation renforcée

Design & Look : Anthracite & bois  
 Esthétique moderne et durable  
 Notice de montage  
 + Plan de fondation  
 Un kit maison prêt à être assemblé

## Prix & Option

### Détail Options (Option 2)

- Montage et assemblage maison : **5 400€**
- Déplacement équipe de montage mobile : **1 200 €**
- Menuiseries Blanche de base
- Anthracites / Autres couleurs : **790 €**

### Détail Options (Option 3)

- Montage + Déplacement + Menuiserie Couleur
  - + Habillages bois complet Murs /Plafond en lambris épicea naturel + Cloisons bois + Isolant 100 mm cloisons : **5700 €**
- Fourniture (Hors pose) Passage de gaines dans les cloisons sur demande

### Options Supplémentaire :

En sus du prix Option 2 et 3

- Vitrage teinté : **375 €**
- Isolation renforcée 50 mm en + : **1 680 €** (RT 2020 simplifié)
- Isolation renforcée 100 mm en + : **3360 €** (RE 2020)
- Fenêtre de toit supplémentaire (Pose comprise) : **760 €**
- Fenêtre partie fixe 205 x 90 cm (Pose comprise) : **500 €**
- Fenêtre partie fixe + pivotante **540 €**
- Fenêtre pivotante 90 x 55 cm (Pose comprise) : **225€**
- Porte entrée PVC : 660 €
- Hébergement équipe de montage à prévoir sur place
- Frais Bureau étude bois Français : **900 €**
- Livraison : **1,50€ / km** de Bratislava / Adresse chantier

## Option 1

**26 900 € TTC**

KIT Maison  
 Auto-Construction

## Option 2

**34 290 € TTC**

Kit Maison  
 + Montage  
 + Déplacement Équipe  
 + Garantie Décennale  
 + Couleur Menuiseries  
 Anthracites

**39 990 € TTC**

Kit Maison  
 + Montage  
 + Garantie Décennale  
 + Déplacement Équipe  
 + Couleur Menuiseries  
 Anthracites  
 + Lambris + Cloisons bois

**Hors Fondations**  
**Hors réseaux**  
**Hors Livraison**

**A préparé avant Livraison**