

**Grange 35 m<sup>2</sup>**

FICHE PRODUIT 2026



Construction soumis à PC ou DP  
Selon PLU - 40 m<sup>2</sup>  
Voir règles Urbanisme

**Maison en Ossature bois**

Kit Auto-Construction  
Kit Standard

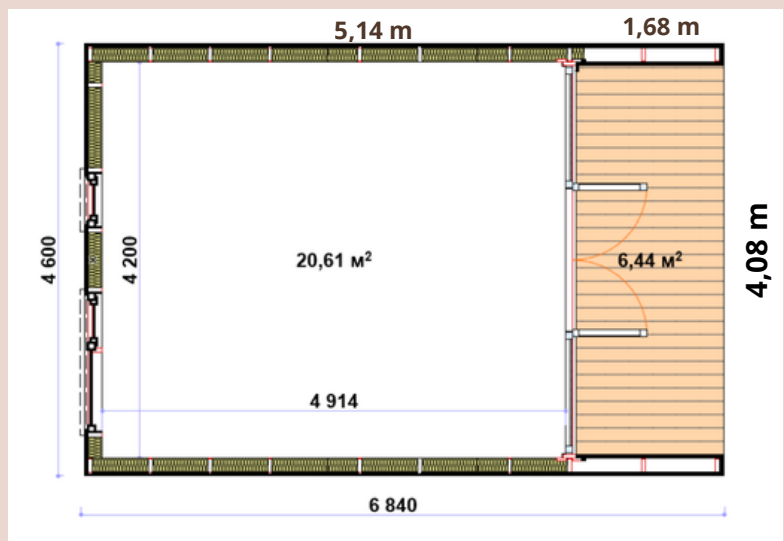
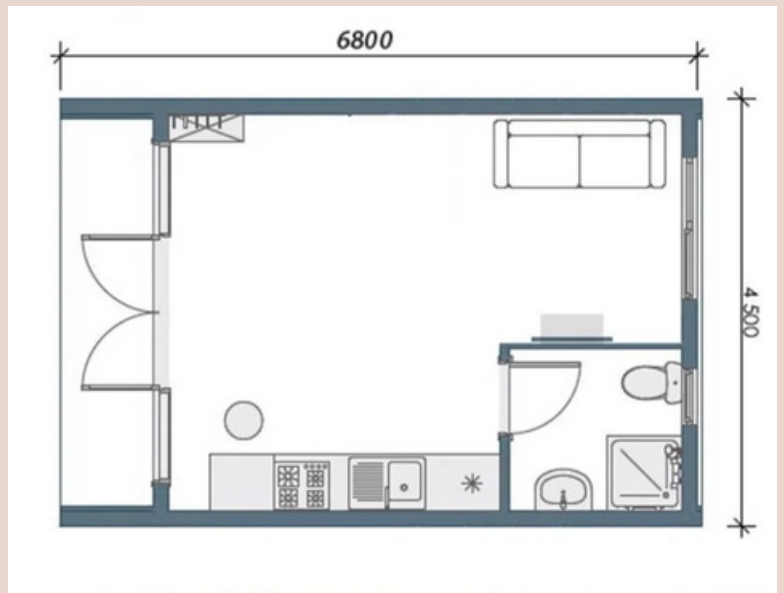
**23 900 €**

- Emprise au sol construction : 31,37 m<sup>2</sup>
- Dimensions de la construction : 6,82 x 4,60 m
- Surface Net 35 m<sup>2</sup> : 20,61 m<sup>2</sup> RDC + 14,28 m<sup>2</sup> Mezzanine
- Terrasse : (Dépendance) : 6,44 m<sup>2</sup>

**Hors Livraison / Hors Fondations  
Hors réseaux**

Couverture type  
Bac acier gris anthracite  
Pente 35 %

Showroom : A-Frame avec jacuzzi privé  
Disponible sur le site  
Lesecretdescigales.fr  
Prosto House France / Maison-Kit-Bois.com  
Hébergement insolite avec SPA privé  
dans le Sud de la France  
Proche de Narbonne





# Grange - 35 m<sup>2</sup>

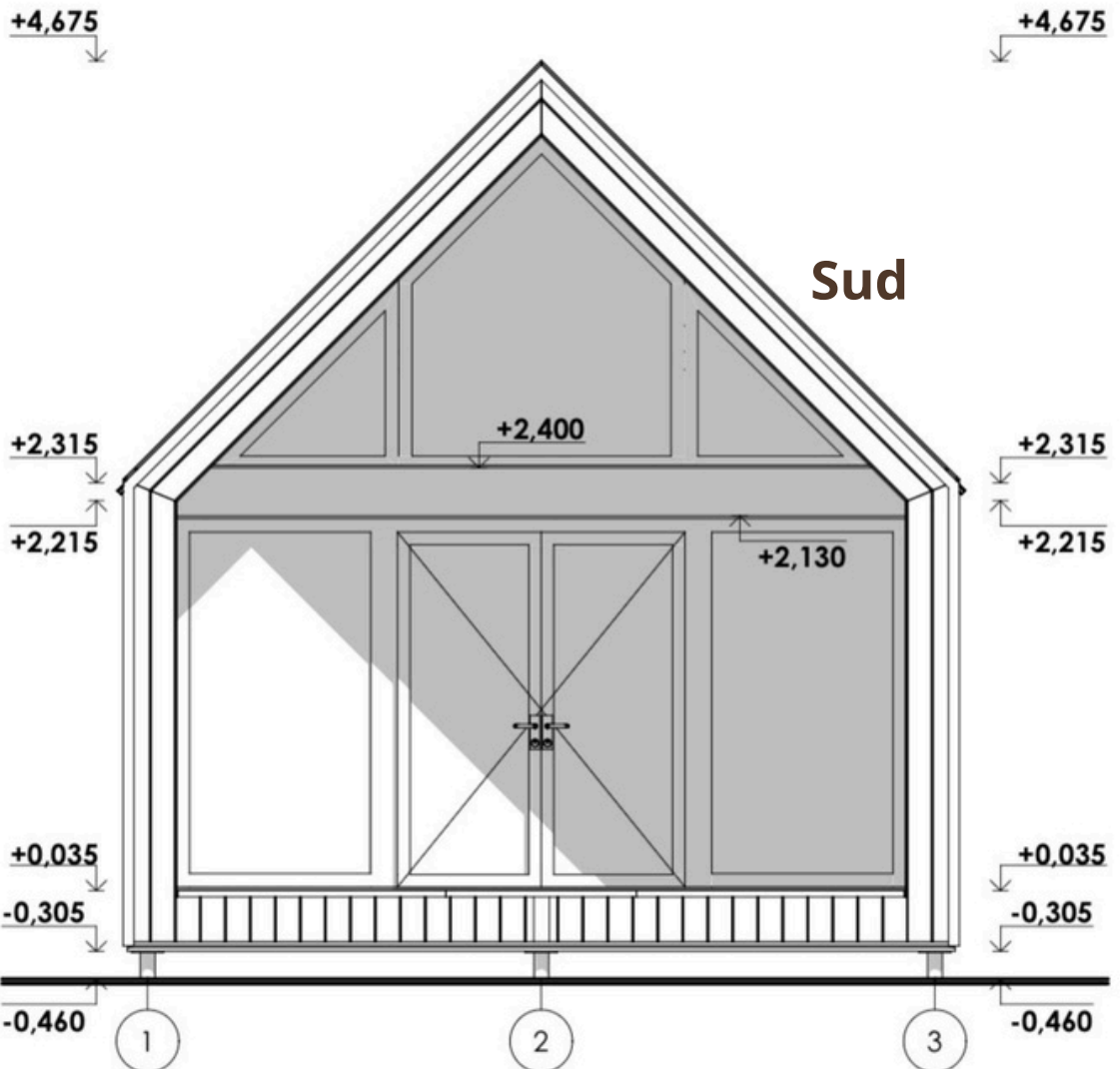
Plan / Coupes

Façades / Menuiseries

Maison-Kit-Bois.com

/ PROSTO HOUSE EUROPE

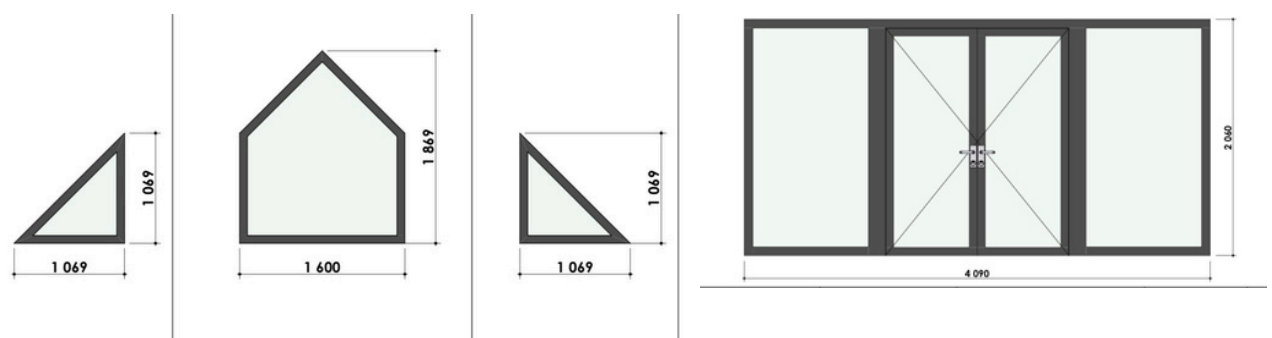
Représentant Officiel France



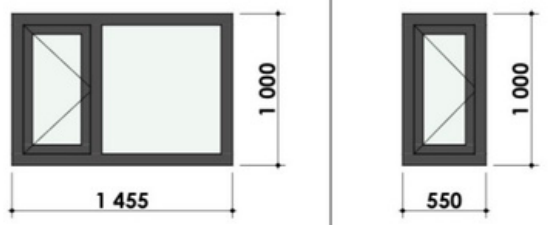
## Menuiseries comprises dans le kit

**Fenêtre Panoramique**  
5 fixes + 2 ouvrantes +  
dont 1 Porte de service  
(Poignée + Serrure)

3 fixes  
1069 mm x 1069 mm X 2 / 1600 mm x 1869 mm X 1



- 2 Fenêtres Façade arrière :**
- Fixe + 1 Ouvrant Oscillo-battant  
Long : 1455 mm x Haut : 1000 mm
  - 1 Ouvrant oscillo-battant  
Long : 550 mm x Haut : 1000 mm





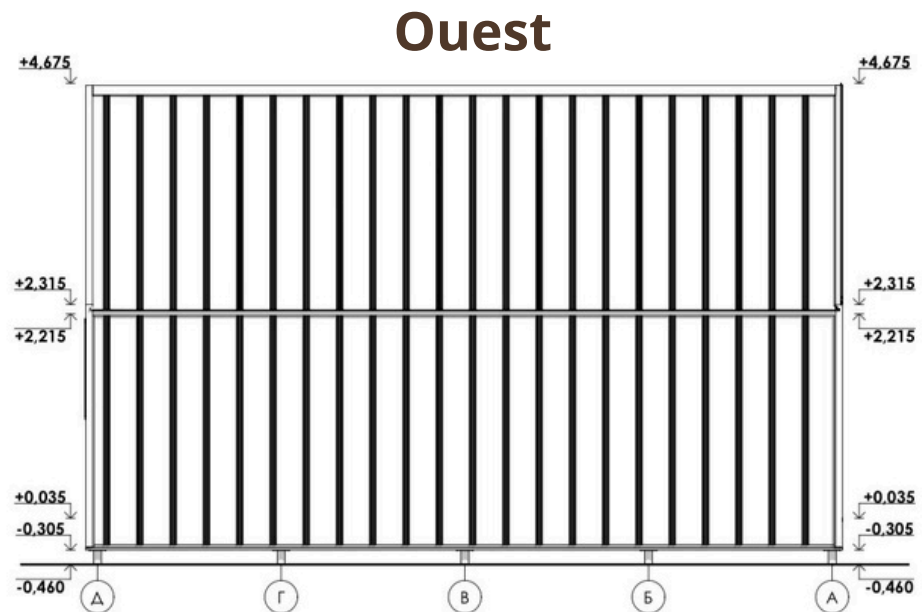
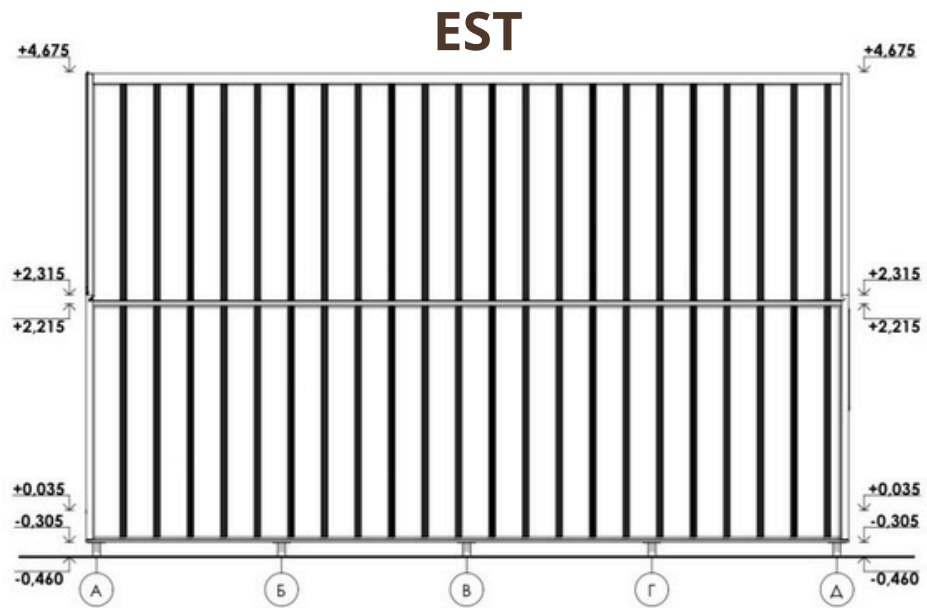
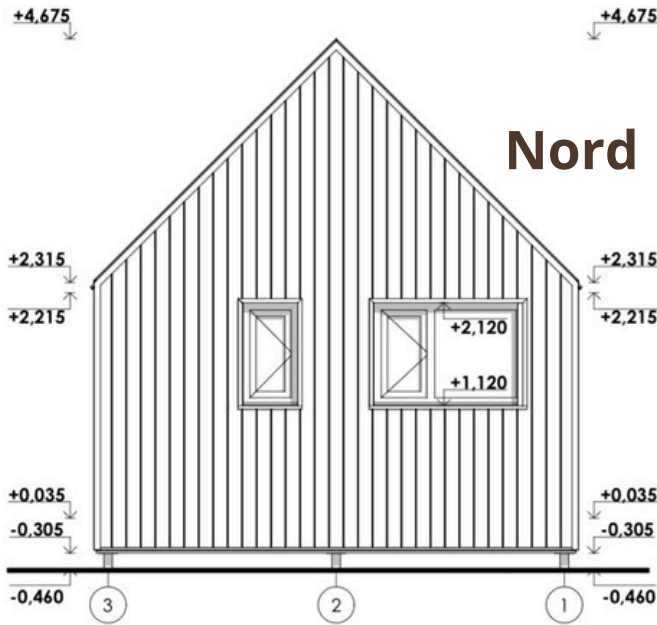
# Grange - 35 m<sup>2</sup>

Plan / Coupes  
Façades / Menuiseries

**Maison-Kit-Bois.com**

/ PROSTO HOUSE EUROPE

Représentant Officiel France





# Grange 35

## Composition du KIT



### Plate-forme / Murs Double Plancher

#### Ossature Bois

#### Classe 2 Traité ignifuge et Fongicide + Insecticide

- Bois d'ossature séché en chambre section de bois **145 / 45 mm**
- **Plate-forme** Section de bois **145 / 90 mm**
- **Double plancher OSB 12 / 22 mm**
- **Grille anti-rongeur**
- **Bitume** sous plancher OSB 10 mm
- **Pare-vapeur** Strotex AL 90 (EN 13984) installé sur le plancher OSB 10 mm
- **Revêtement de Terrasse** : Lames de terrasse en bois naturel Épicéa 105 X 35 mm
- **Ensemble de matériel de fixation** (connecteurs, quincaillerie, sabots, équerres, visserie...)



### Fabrication Pologne EN 1299

### Menuiseries

Profilés PVC à cinq chambres 70 mm (Blanc) Couleur en option



- **Fenêtres et Porte de service intégrée** avec serrure : **Triple vitrage** : Haut rendement énergétique **Anti UV + Gaz argon**
- **Ferrures AXOR**
- **Porte d'entrée** (selon modéle) en PVC 70 mm
- **Menuiseries comprises** : Fixe + Porte de service façade avant + Porte de service côté + 2 fenêtres+ côtés

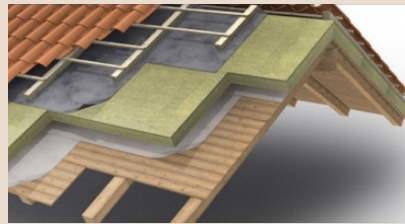
**Le kit comprend** du ruban adhésif et de la mousse pour une installation étanche des structures de fenêtres et de portes.

### Toiture

#### Ossature Bois Classe 2

#### Traité ignifuge et Fongicide + Insecticide

- **Chevrons 145 x 45 mm**  
Planches rabotées, séchées en chambre.
- **Liteaux spécifiques toiture + Liteaux spécifiques + Bardage Bac Acier 0,45mm**
- **Ensemble de profilés de finition spécialement conçus pour protéger et assurer l'étanchéité** des différents jonctions de la toiture.
- **Pare-vapeur** Strotex AL90 EN 13984 + **Membrane** Strotex 1300 EN 13859
- Ensemble matériel de fixation (connecteurs, visseries, bandes spéciales, etc...)
- Cette composition assure **une structure de toiture robuste et résistante au feu**
- Ensemble de matériaux accessoires et quincaillerie

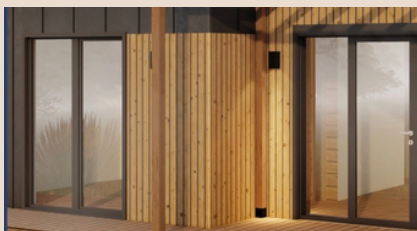


### Isolation



Norme CE  
EN13162

- **Sol / Murs / Toiture** : Plaques ou rouleau de **Laine de roche** (basalte IZOVAT incombustibles, isolantes thermiques, hydrofuges et insonorisantes, d'une densité de épaisseur inférieure à 30 kg/m3)
- **Plancher / Sol : 200 mm** (150 + 50)
- **Toiture : 150 mm**
- **Murs : 150 mm**  
**En Option : Isolation renforcée**  
**Extérieure et/ou intérieure**  
**+ 50 mm + 100 mm ou +**
- **Pour 150 mm :**
- **Coefficient Thermique : R = 4,55 m<sup>2</sup> K/W** (pouvant atteindre plus de 5 avec une isolation renforcée)



### Murs / Bardage

- **Revêtement de façade** avant et arrière en lame de bois (pin) tendre de 130 x 20 mm + **Habillage intérieur terrasse**
- **Bardage bac acier** Toiture + Murs côtés **EN 14782 + 10346**

Le kit bénéficie d'une Déclaration de Conformité CE (No. 1904) attestant le respect de la Directive 2006/42/EC et du Règlement REACH (1907/2006).

Les structures sont évaluées selon les normes de sécurité EN ISO 12100:2010. Représentant légal dans l'UE : Prosto House Europe s.r.o (Slovaquie).

Certification & Garantie de Conformité & Marquage CE : Le kit dispose d'une déclaration de conformité officielle (No. 1904) garantissant le respect des standards de sécurité européens.

- **Sécurité Structurelle** : Conception conforme à la Directive 2006/42/EC relative à la sécurité des structures préfabriquées.
- **Santé et Environnement** : Matériaux certifiés selon le règlement REACH (EG) No 1907/2006, garantissant l'absence de substances chimiques nocives dans les bois et isolants.
- **Contrôle Qualité** : Fabrication soumise à des audits de production internes et des tests périodiques des composants selon la norme EN ISO 12100:2010.
- **Représentation Européenne** : Conformité supervisée par l'entité légale européenne Prosto House Europe s.r.o. (Slovaquie), assurant la traçabilité du kit au sein de l'UE.
- Tous les matériaux ossature bois sont traités avec une solution de protection contre l'incendie (retardateur de flamme).
- Membrane Superdiffusion Strotex 1300 (hydro- barrière) pour toit en pente et isolé installé directement sur l'isolation, sans espace de ventilation. Elle peut être utilisé comme pare-vent dans les constructions à ossature.
- Film pare-vapeur Strotex AL 90, le film est composé d'une couche supérieure (avec aluminium) qui reflète le rayonnement thermique et inférieure en film polyéthylène, il est utilisé comme couche isolante qui régule le niveau de vapeur dans les toits, les murs, les sols ou les plafonds.



# Grange 35

Prix Kit Auto-construction  
 Prix Livré / Monté  
 Prix / Option



## Le kit comprend

- Ossature Bois complète :**
- Plateforme 145 X 90 + Mur / Toiture 145 x 45 mm
- + **Double plancher OSB 12 & 22 mm**
- + **Pare vapeur + Hydro-barrière isolant :**  
Supplémentaire avant vos finitions de murs
- + **Isolation du sol 200 mm**  
Pour un confort thermique optimal
- + **Murs et Toiture préfabriqués :**  
Pour un montage simplifié et rapide
- + **Isolation des Murs & Toiture de :**  
150 mm à 250 mm selon modèle
- + **Bardage Bac Acier Murs côtés & Toiture**
- + **Bardage bois façade avant et arrière**
- Terrasse bois :** Lames bois et habillage terrasse  
Idéale pour profiter pleinement de l'extérieur
- Menuiseries PVC Triple vitrage :**  
Luminosité et isolation renforcée

**Design & Look : Anthracite & bois**  
 Esthétique moderne et durable

**Notice de montage détaillée**  
 Pour une installation sans stress

## Prix & Option

### Détail Options (Option 2 et 3)

- Montage et assemblage maison : **5 125 €**
- Déplacement équipe de montage mobile : **1 200 €**
- Menuiseries Blanche de base
- Anthracites / Autres couleurs : **790 €**

### Détail Options (Option 3)

- Montage + Déplacement + Menuiserie Couleur
  - + Habillages bois complet Murs /Plafond en lambris épicéa naturel + Cloisons bois + Isolant 100 mm cloisons : **4 560 €**
- Fourniture (Hors pose) Passage de gaines dans les cloisons sur demande

### Options Supplémentaire :

En sus du prix Option 2 et 3

- Vitrage teinté : **375 €**
- Isolation renforcée 50 mm en + : **1 300 €** (RT 2020 simplifié)
- Isolation renforcée 100 mm en + : **2 600 €** (RE 2020)
- Fenêtre de toit supplémentaire (Pose comprise) : **760 €**
- Fenêtre partie fixe 205 x 90 cm (Pose comprise) : **500 €**
- Fenêtre partie fixe + pivotante **540 €**
- Fenêtre pivotante 90 x 55 cm (Pose comprise) : **225€**
- Porte entrée PVC : 660 €
- Hébergement équipe de montage à prévoir sur place
- Frais Bureau étude bois Français : **900 €**
- Livraison : **1,50€ / km** de Bratislava / Adresse chantier

## Option 1

**23 900 € TTC**

**KIT Maison  
 Auto-Construction**

## Option 2

**31 290 € TTC**

**Kit Maison  
 + Montage  
 + Déplacement Équipe  
 + Garantie Décennale  
 + Couleur Menuiseries  
 Anthracites**

## Option 3

**35 850 € TTC**

**Kit Maison  
 + Montage  
 + Garantie Décennale  
 + Déplacement Équipe  
 + Couleur Menuiseries  
 Anthracites  
 + Lambris + Cloisons bois**

**Hors Fondations  
 Hors réseaux  
 Hors Livraison**

**A préparé avant Livraison**