



MAISON-KIT-BOIS.COM

REPRÉSENTANT  
OFFICIEL EN FRANCE 🇫🇷

PROSTOHOUSE  
EUROPE

MAISONS OSSATURES  
BOIS EN KIT

Maison  
Aspect Toit Plat  
131 m<sup>2</sup>

FICHE PRODUIT 2026



Maison en Ossature bois

Kit Auto-Construction  
Kit Standard

64 900€

- Emprise au sol construction : 141 m<sup>2</sup>
- Dimensions de la construction : 17,46 m x 8,04 m
- Surface utile avec Terrasse 131 m<sup>2</sup> :  
91 m<sup>2</sup> net intérieure + 40 m<sup>2</sup> Terrasse 3 CH
- Terrasse : (Dépendance) : 40 m<sup>2</sup>

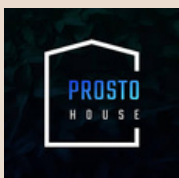
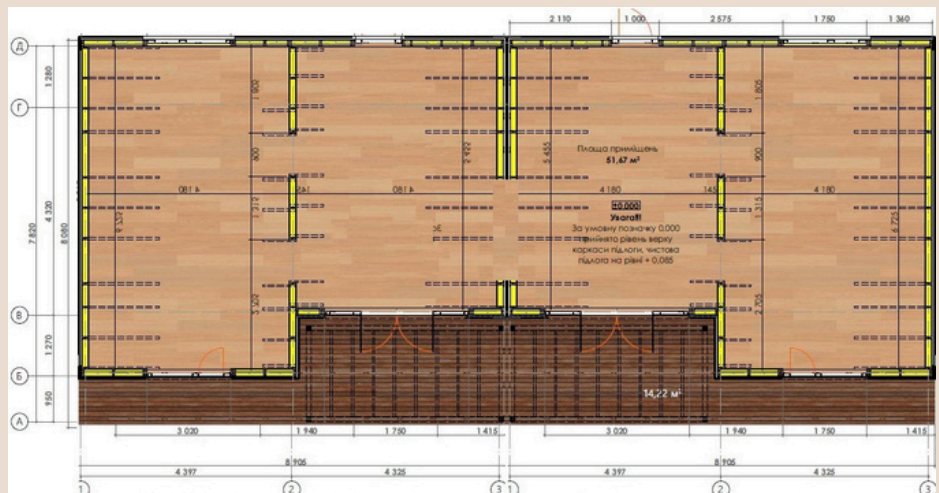
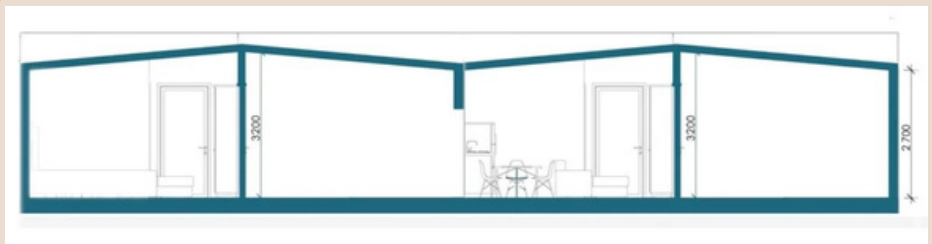
Construction soumis à PC  
Selon PLU / régles commune

Hors Livraison  
Hors Fondations  
Hors réseaux

Couverture type  
Bac acier gris anthracite  
Pente 6 degrés

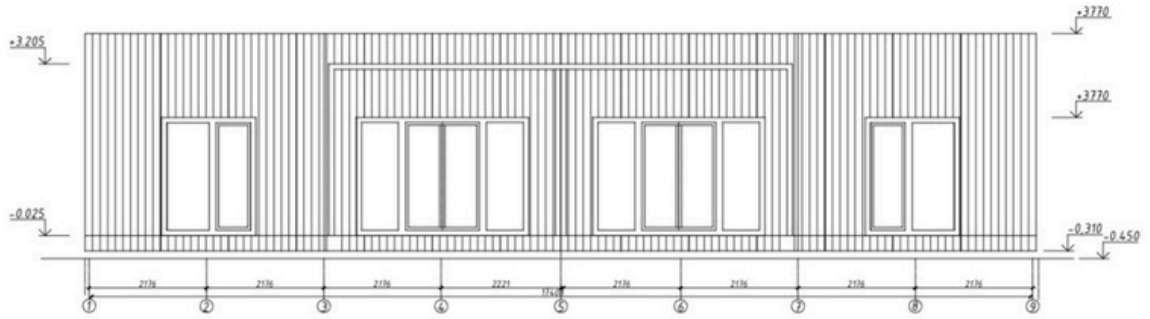
Showroom : A-Frame avec jacuzzi privé  
Disponible sur [lesecretdescigales.fr](http://lesecretdescigales.fr)  
Prosto House France / Maison-Kit-Bois.com  
Disponible dans le Sud de la France  
Hébergement insolite & Love room  
Proche de Narbonne

Plan intérieur en exemple :  
Personnalisable

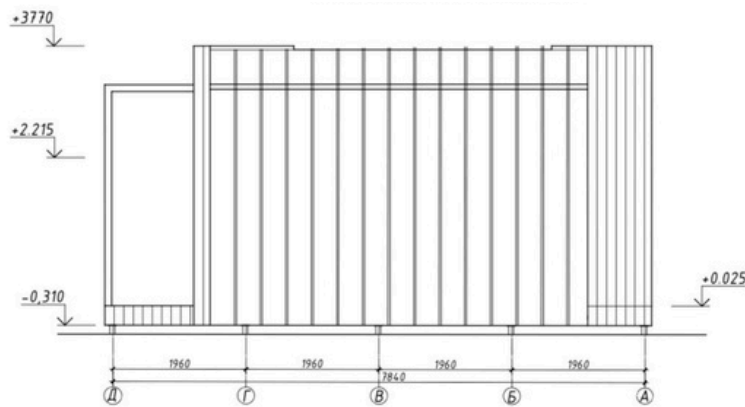
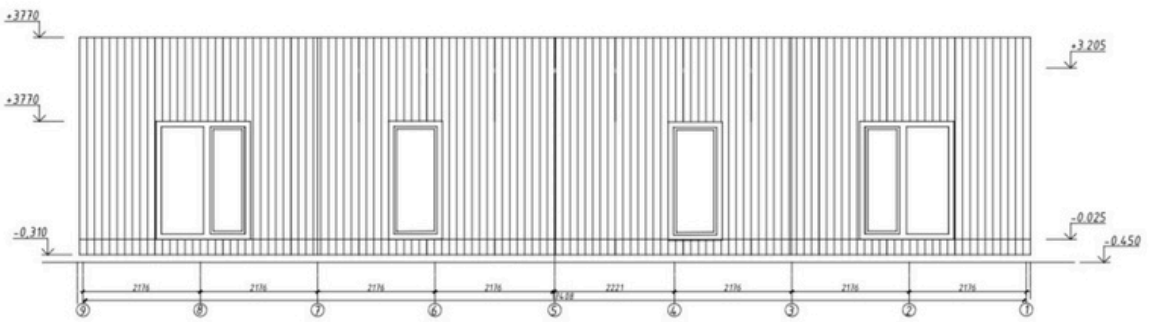




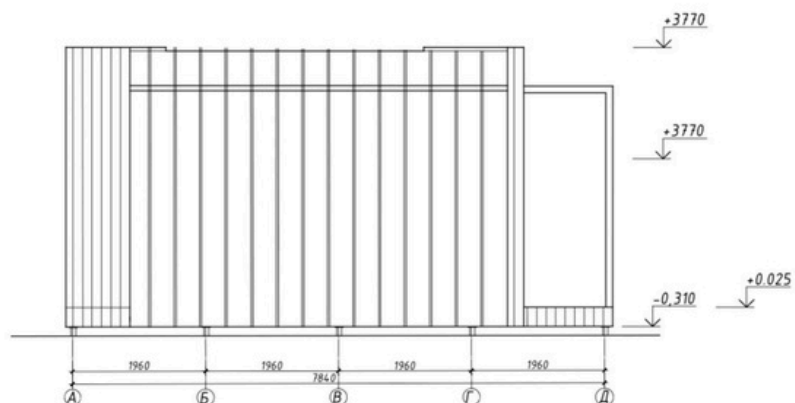
## Façades



Facciata negli assi 5-1 lungo l'asse B



Facciata negli assi A-D lungo l'asse 5

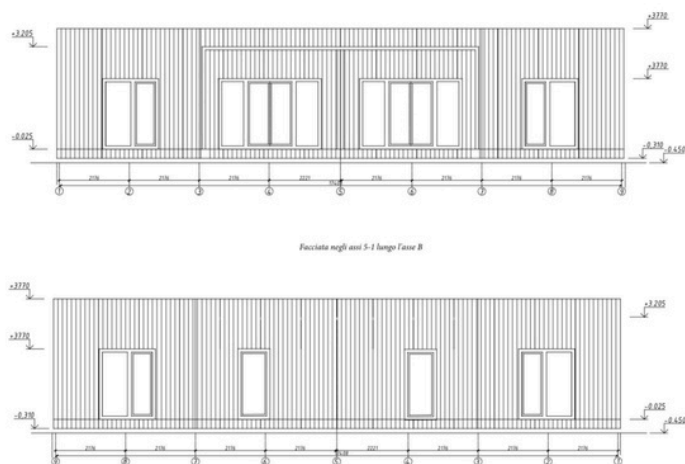




# Maison Aspect Toit Plat 131 Façades / Menuiseries

Maison-Kit-Bois.com

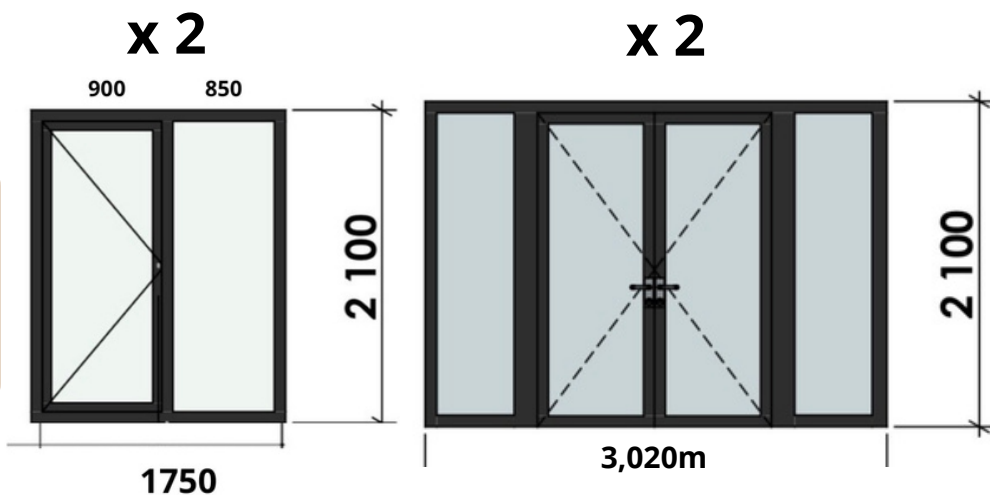
Représentant Officiel France  / PROSTO HOUSE EUROPE



## Menuiseries comprises dans le kit

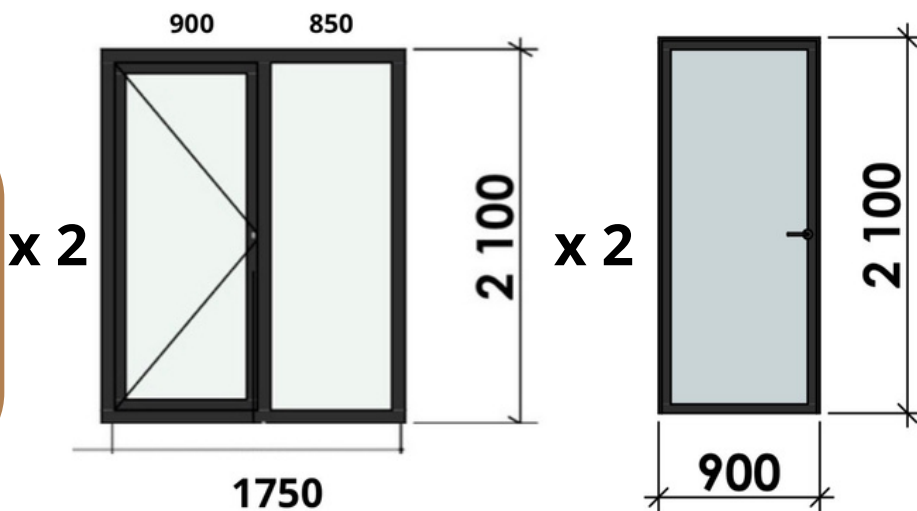
### Façade Avant

- Porte-Fenêtre X 2**
- 1 Fixe + 1 ouvrante
- Porte de service
- Poignée + Serrure
- 1 Porte-Fenêtre x 2**
- Panoramique
- 2 Fixes + 2 Ouvrantes
- (Poignée + Serrure)



### Façade Arrière

- Porte-Fenêtre X 2**
- 1 Fixe + 1 ouvrante
- Porte de service
- Poignée + Serrure
- 1 Porte-Service x 2**
- 1 ouvrante
- (Poignée + Serrure)



 Showroom

Maison-Kit-Bois.com en France 

A frame Disponible sur :  
lesecretdescigales.fr

Proche de Narbonne à Durban Corbieres



 Représentant commercial :  
Loriou Johan 06 31 21 19 87  
contact@maison-kit-bois.com

 Maison-Kit-Bois.com  
**Contactez-nous DEVIS / CATALOGUE**



# Maison Aspect

## Toit plat 131

### Plan de Coupe

### Plan des fondations

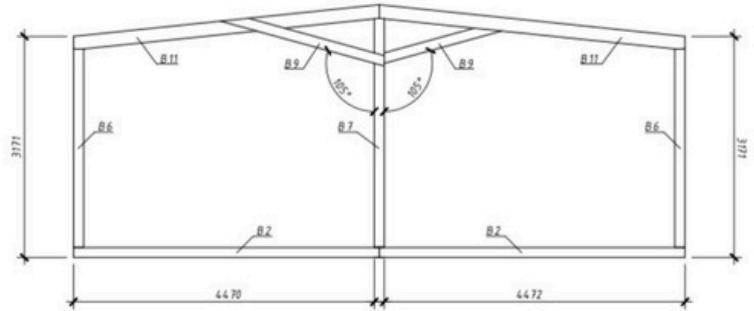
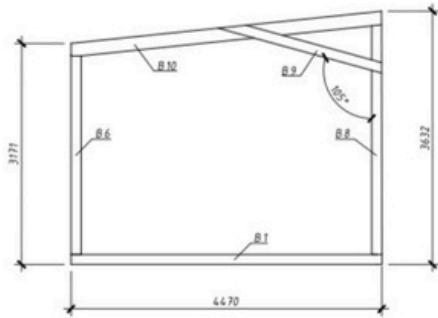


### 1. Composition des Murs

- Toiture à joint debout (bac acier)
- Contre-littage (contre-lattes) 20 mm
- Littage (lattes / tasseaux) 20 mm
- Écran de sous-toiture hautement perméable à la vapeur (Hautement Perméable à la Vapeur - HPV) Strotex
- Montant bois / Solive 145 mm (avec isolation 150 mm)
- Tasseau + isolation croisée (contre-isolation) 45 mm
- Membrane pare-vapeur (film pare-vapeur)
- Tasseau / Liteau : Finition intérieure du mur (revêtement final / BA13 / lambris)

### 2. Composition de la Toiture

- Toiture à joint debout
- Contre-littage 20 mm
- Littage 20 mm
- Écran de sous-toiture HPV Strotex
- Tasseau + isolation croisée 45 mm
- Solive / Panne 195 mm (avec isolation 200 mm)
- Film pare-vapeur
- Tasseau
- Finition de plafond (revêtement final Lambris en exemple OPT)

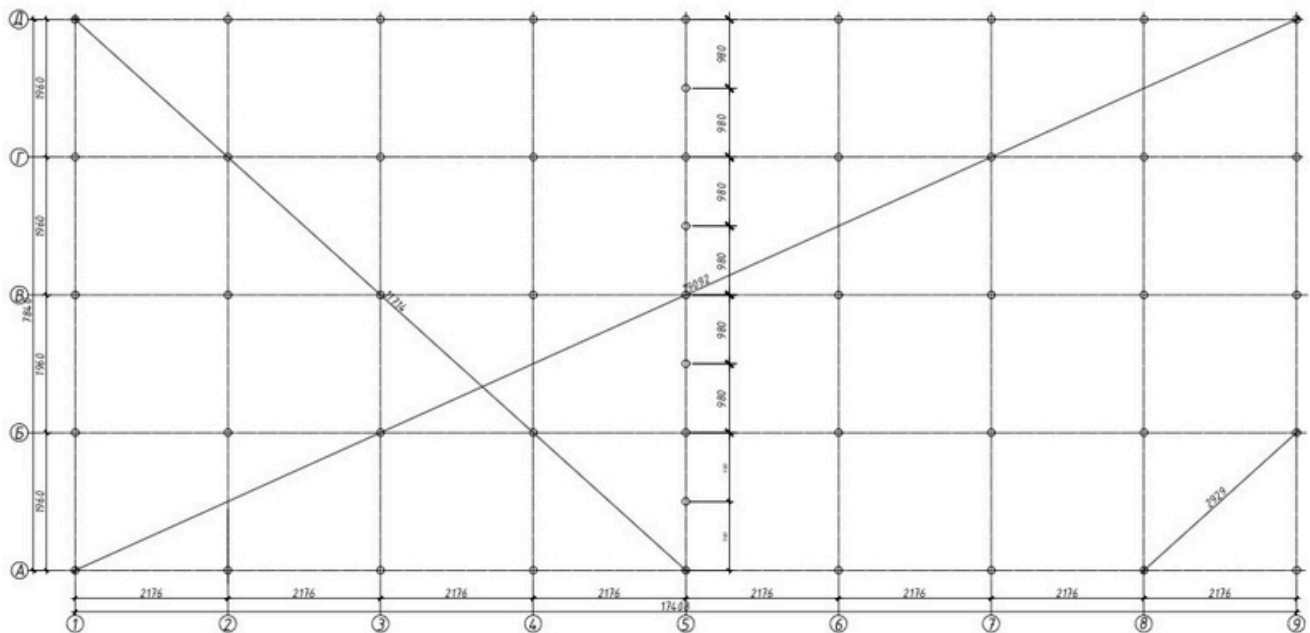


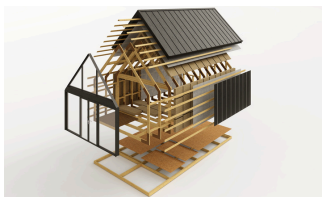
### 3. Composition du Plancher Bas

- Revêtement de sol de finition (parquet, carrelage, etc.)
- Dalles d'OSB 22 mm
- Film pare-vapeur
- Lambourdes (tasseaux) 45 mm
- Solives 145 mm (avec isolation en laine minérale 150 mm)
- Membrane de protection / Pare-pluie HPV Super Strotex
- Panneau OSB 12 mm (fond de caisson)
- Lisse basse (sablère basse / semelle d'assise) 145 mm

## Plan de fondations

### Pieux vissés & Plots béton





# Maison Aspect Toit Plat 131

## Composition du KIT



### Plate-forme / Murs Double Plancher

Ossature Bois  
EN 350 / EN 335

Traité ignifuge et Fongicide  
+ Insecticide



- Bois d'ossature séché en chambre section de bois 145 / 45 mm
- Plate-forme Section de bois 145 / 90 mm
- Double plancher OSB 12 / 22 mm
- Grille anti-rongeur
- Bitume sous plancher OSB 12 mm + Plate-forme
- Pare-vapeur Strotex AL 90 (EN 13984) installé sur le plancher OSB 12 mm
- Revêtement de Terrasse : Lames de terrasse en bois naturel Épicéa 105 X 35 mm
- Ensemble de matériel de fixation (connecteurs, quicaille, sabots, équerres, visserie...)

Fabrication  
Pologne  
EN 1299

### Menuiseries

Profilés PVC à cinq  
chambres 70 mm  
(Blanc) Couleur en  
option



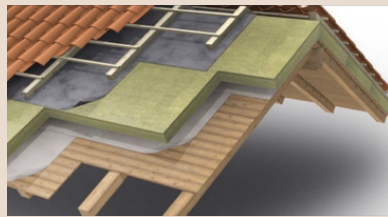
- Fenêtres et Porte de service intégrée avec serrure : Triple vitrage : Haut rendement énergétique Anti UV + Gaz argon
- Ferrures Siegena Maco
- Porte d'entrée (selon modèle) en PVC 70 mm
- Menuiseries comprises : Fixe + Porte de service façade avant + Porte de service côté + 2 fenêtres + côtés

Le kit comprend du ruban adhésif et de la mousse pour une installation étanche des structures de fenêtres et de portes.

### Toiture

EN 350 / 335

Ossature bois Traité ignifuge et  
Fongicide + Insecticide



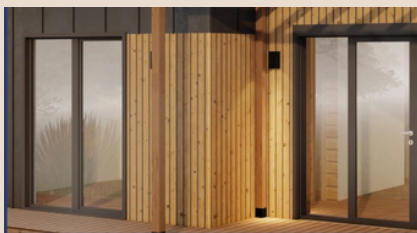
- Section bois 195 x 45 mm Rabotées, séchées en chambre.
- Liteaux spécifiques toiture + Liteaux spécifiques + Bardage Bac Acier 0,45mm
- Ensemble de profilés de finition spécialement conçus pour protéger et assurer l'étanchéité des différents jonctions de la toiture.
- Pare-vapeur Strotex AL90 EN 13984 + Membrane Strotex 1300 EN 13859
- Ensemble matériel de fixation (connecteurs, visseries, bandes spéciales, etc...)
- Cette composition assure une structure de toiture robuste et résistante au feu
- Ensemble de matériaux accessoires et quincaillerie

### Isolation

Norme CE  
EN13162



- Sol / Murs / Toiture : Plaques ou rouleau de Laine de roche ou Laine de verre en fonction des stocks en équivalence de performance thermique (Rockwool, Rockmin +, izovat ou Isover) avec une densité d'épaisseur de min 30 kg/m3
- Plancher / Sol : 200 mm
- Toiture : 200 mm
- Murs : 150 mm
- En Option : Isolation renforcée Extérieure et/ou intérieure  
+ 50 mm (RT 2020 simplifié)  
+ 100 mm ou + (RE 2020)
- Pour 150 mm :
- Coefficient Thermique : R = 4,55 m<sup>2</sup> K/W (pouvant atteindre plus de 5 avec une isolation renforcée)



### Habillage & Bardage

- Revêtement de façade avant et arrière en lame de bois (pin) tendre de 130 x 20 mm + Habillage intérieur terrasse
- Bardage bac acier Toiture + Murs côtés EN 14782 + 10346

Le kit bénéficie d'une Déclaration de Conformité CE (No. 1904) attestant le respect de la Directive 2006/42/EC et du Règlement REACH (1907/2006).

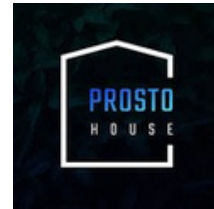
Les structures sont évaluées selon les normes de sécurité EN ISO 12100:2010. Représentant légal dans l'UE : Prosto House Europe s.r.o (Slovaquie).

Certification & Garantie de Conformité & Marquage CE : Le kit dispose d'une déclaration de conformité officielle (No. 1904) garantissant le respect des standards de sécurité européens.

- Sécurité Structurelle : Conception conforme à la Directive 2006/42/EC relative à la sécurité des structures préfabriquées.
- Santé et Environnement : Matériaux certifiés selon le règlement REACH (EG) No 1907/2006, garantissant l'absence de substances chimiques nocives dans les bois et isolants.
- Contrôle Qualité : Fabrication soumise à des audits de production internes et des tests périodiques des composants selon la norme EN ISO 12100:2010.
- Représentation Européenne : Conformité supervisée par l'entité légale européenne Prosto House Europe s.r.o. (Slovaquie), assurant la traçabilité du kit au sein de l'UE.
- Tous les matériaux ossature bois sont traités avec une solution de protection contre l'incendie (retardateur de flamme).
- Membrane Superdiffusion Strotex 1300 (hydro-barrière) pour toit en pente et isolé installé directement sur l'isolation, sans espace de ventilation. Elle peut être utilisée comme pare-vent dans les constructions à ossature.
- Film pare-vapeur Strotex AL 90, le film est composé d'une couche supérieure (avec aluminium) qui reflète le rayonnement thermique et inférieure en film polyéthylène, il est utilisé comme couche isolante qui régule le niveau de vapeur dans les toits, les murs, les sols ou les plafonds.



# Maison Aspect Toit Plat 131 Prix & Options



## Le kit Standard comprend

- ✓ **Ossature Bois complète : Pré-découpé & Numéroté**  
Plateforme 145 X 90 mm  
Murs 145 x 45 mm & Toiture 195 x 45 mm
- ✓ **+ Double plancher OSB 12 & 22 mm**
- ✓ **+ Pare vapeur + Hydro-barrière isolant :**  
Supplémentaire avant vos finitions de murs
- ✓ **+ Isolation du sol 200 mm**  
Pour un confort thermique optimal
- ✓ **+ Murs et Toiture préfabriqués :**  
Pour un montage simplifié et rapide
- ✓ **+ Isolation des Murs 150 mm & Toiture 200 mm**
- ✓ **+ Bardage Bac Acier Murs côtés & Toiture**
- ✓ **+ Bardage bois façade avant et arrière**
- ✓ **Terrasse bois : Lames bois et habillage terrasse**  
Idéale pour profiter pleinement de l'extérieur
- ✓ **Menuiseries PVC Triple vitrage :**  
Luminosité et isolation renforcée

**Design & Look : Anthracite & bois**  
Esthétique moderne et durable

**Notice de montage détaillée**  
Pour une installation sans stress

## Prix & Option

### Détail Options (Option 2)

- **Montage et assemblage maison : 19 300 €**
- **Déplacement équipe de montage mobile : 1 200 €**
- Menuiseries Blanches de base
- **Anthracites / Autres couleurs : 3 100 €**
- **Isolation renforcée 100 mm en + (RE 2020) 11 600 €**

### Détail Options (Option 3)

- **Montage + Déplacement + Menuiseries Couleur + Isolation + 100 mm**
- **+ Fourniture & Pose Habillage Lambris complet** Murs /Plafond  
Lambris épicea naturel + Cloisons bois + Isolant 100 mm : **24 600 €**
- **+ Passage de gaines cloisons** (Électricité + Plomberie) : **5 712 €**
- **+ 5 x Pose (Bloc Portes intérieures hors fourniture) : 625 €**

### Options Supplémentaires possible : En sus du prix Option 2 et 3

- **Vitrage teinté : 1300 €**
- Fenêtre de toit supplémentaire (Pose comprise) : **760 €**
- Fenêtre partie fixe 205 x 90 cm (Pose comprise) : **500 €**
- Fenêtre partie fixe + Pivotante (Pose comprise) : **540 €**
- Fenêtre pivotante 90 x 55 cm (Pose comprise) : **225€**
- Porte entrée PVC : **660 €**
- **Terrasse supplémentaire** Fourniture + Pose :  
Ossature + Lames de terrasse en Pin : **135€ / m2**
- **Hébergement équipe de montage à prévoir sur place**
- **Frais Bureau étude bois** 3 780 € (50% Prosto House) : **1 890 €**
- **Livraison : 2€ / km** de Bratislava / Adresse chantier

## Option1

**64 900 € TTC**

**KIT Maison  
Auto-Construction**

## Option 2

**100 100 € TTC**

**Kit standard + Montage  
+ Déplacement Équipe  
+ Garantie Décennale  
+ Couleur Menuiseries  
Anthracites  
+ Isolation renforcée  
+ 100 mm**

## Option 3

**131 037 € TTC**

**Kit Standard + Montage  
+ Garantie Décennale  
+ Déplacement Équipe +  
Couleur Menuiseries  
Anthracites + Isolation  
Renforcée + 100 mm +  
Lambris + Cloisons bois  
+ Passage des gaines**

**Hors Fondations  
Hors réseaux**

**A préparé avant Livraison  
Hors Livraison**