

Grange 41

FICHE PRODUIT 2026



**Construction soumis à PC
Selon les règles locales
d'Urbanisme**

Maison en Ossature bois

**Kit Auto-Construction
Kit Standard**

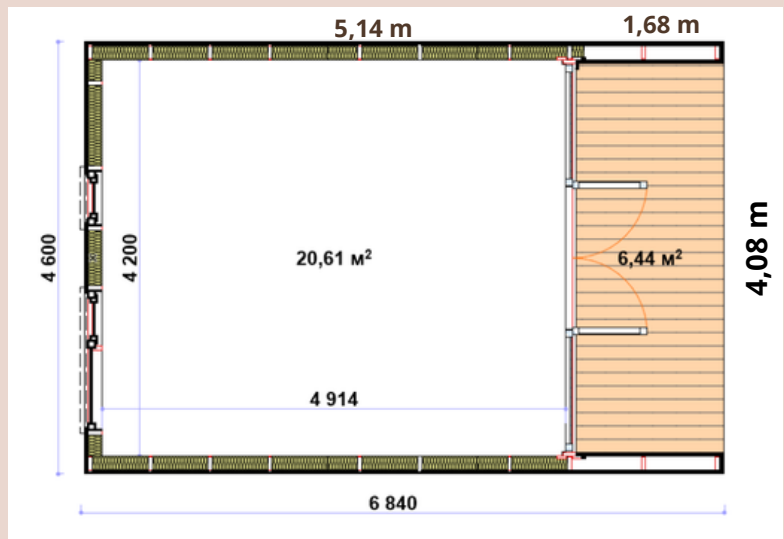
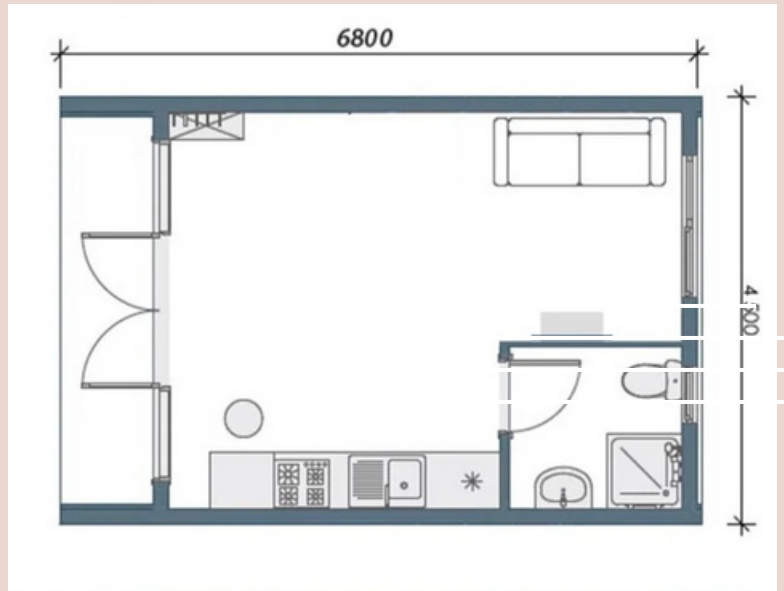
21 900 €

- Emprise au sol construction : 31,37 m²
- Dimensions de la construction : 6,82 x 4,60 m
- Surface Utile avec Terrasse : 41,33 m²
- Surface intérieure 35 m² Net: 20,61 m² RDC
+ 14,28 m² Mezzanine
- Terrasse : (Dépendance) : 6,44 m²

RT 2020 Simplifié - 50 m²
Hors Livraison / Hors Fondations
Hors réseaux

Couverture type
Bac acier gris anthracite
Pente 35 %

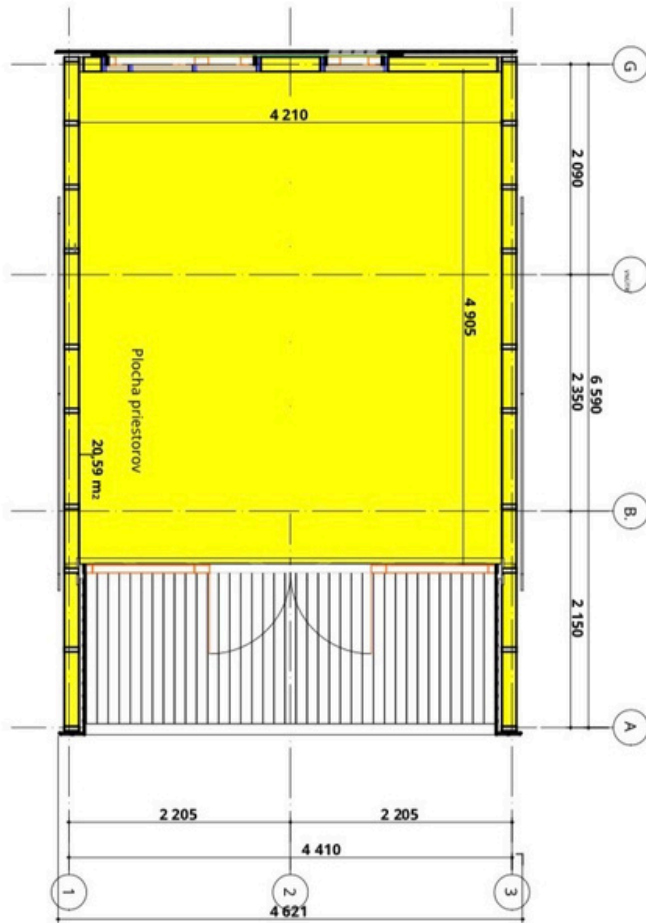
Showroom : A-Frame avec jacuzzi privé
Disponible sur le site
Lesecretdescigales.fr
Prosto House France / Maison-Kit-Bois.com
Hébergement insolite avec SPA privé
dans le Sud de la France
Proche de Narbonne



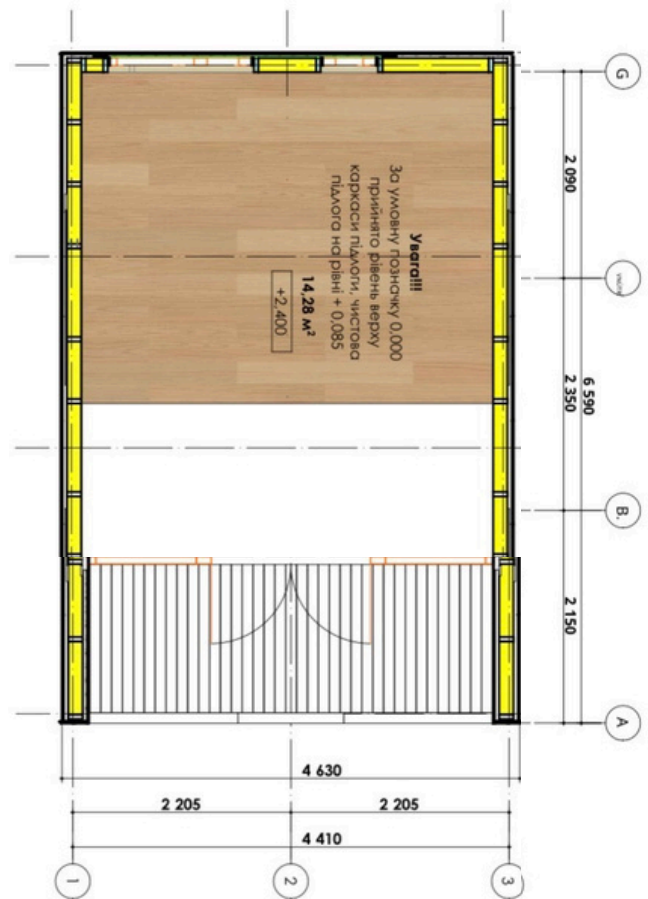




Plan construction

Rdc



Mezzanine



 **Showroom**
Maison-Kit-Bois.com
en France 

A frame Disponible sur :
lesecretdescigales.fr
Proche de Narbonne
à Durban Corbieres



Maison-Kit-Bois.com
REPRÉSENTANT FRANCE




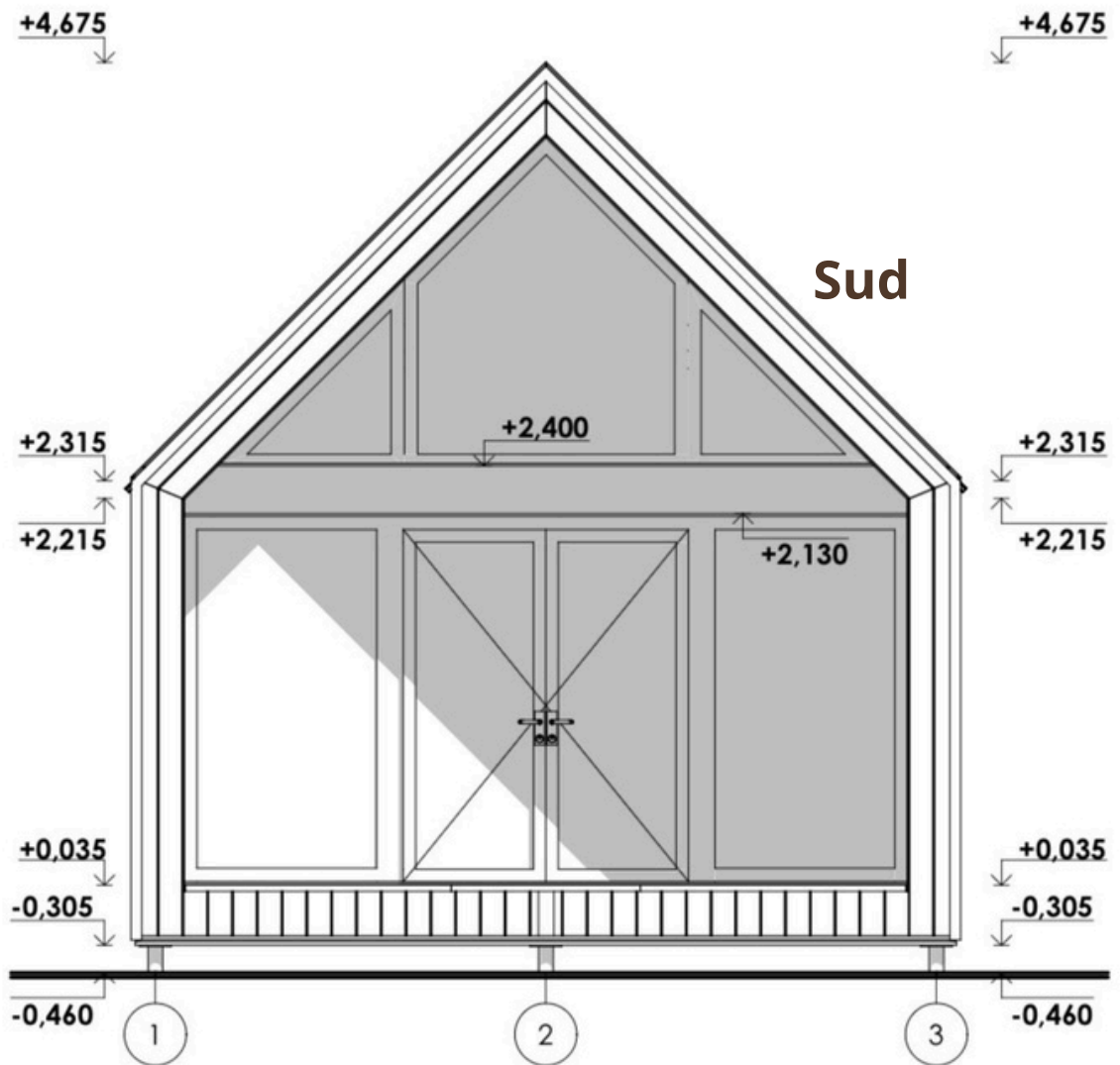
06-31-21-19-87 Johan



Grange 41

Plan / Coupes
Façades / Menuiseries

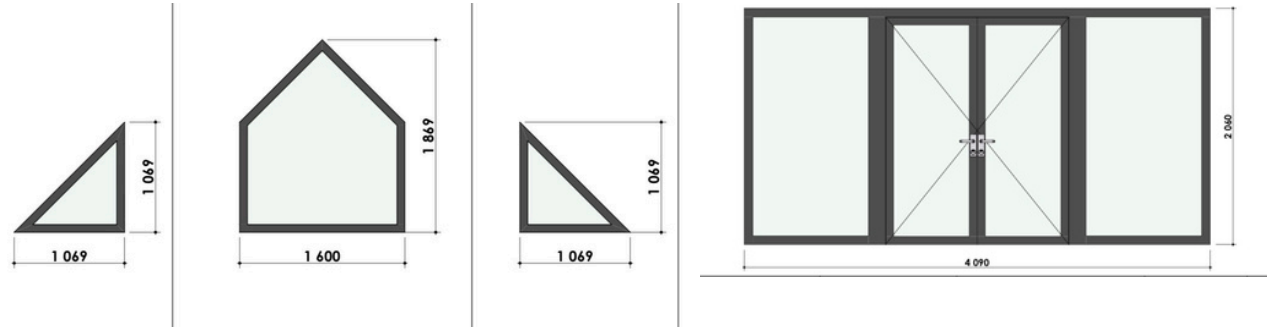
Maison-Kit-Bois.com
 Représentant Officiel France  / PROSTO HOUSE EUROPE



Menuiseries comprises dans le kit

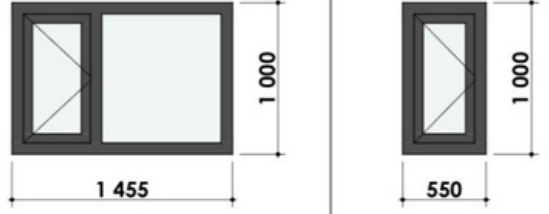
Fenêtre Panoramique
 5 fixes + 2 ouvrantes +
 dont 1 Porte de service
 (Poignée + Serrure)

3 fixes
 1069 mm x 1069 mm X 2 / 1600 mm x 1869 mm X 1



2 Fenêtres Façade arrière :

- Fixe + 1 Ouvrant Oscillo-battant
 Long : 1455 mm x Haut : 1000 mm
- 1 Ouvrant oscillo-battant
 Long : 550 mm x Haut : 1000 mm

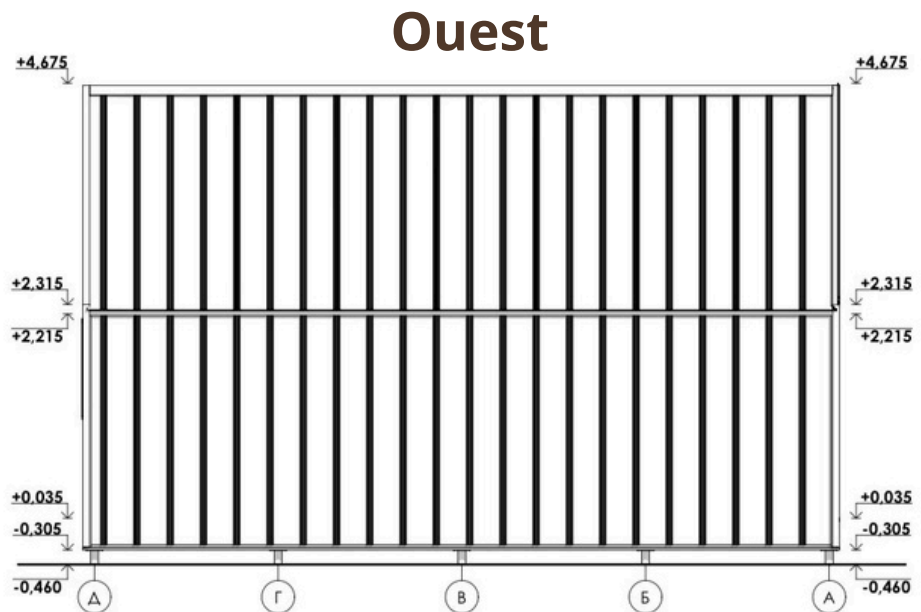
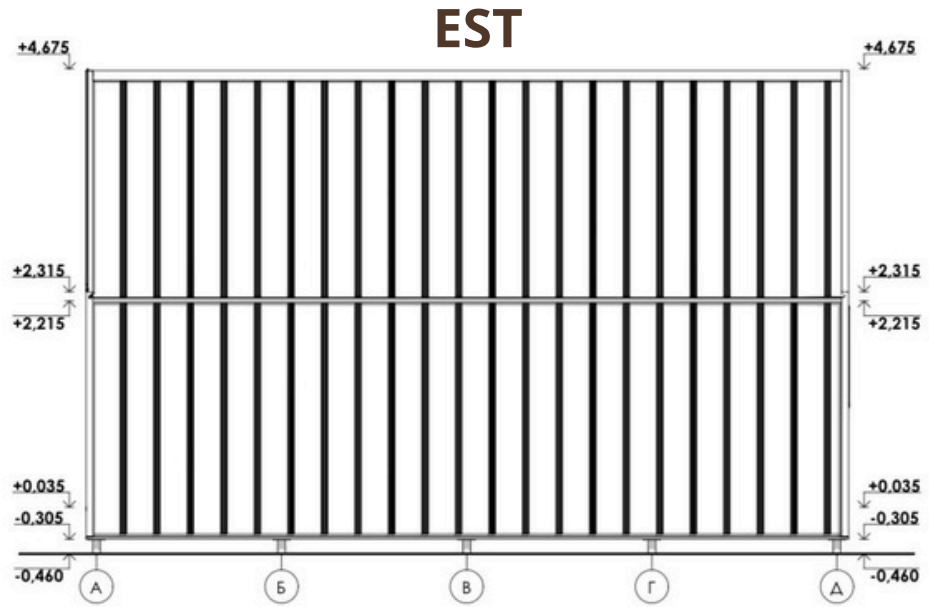
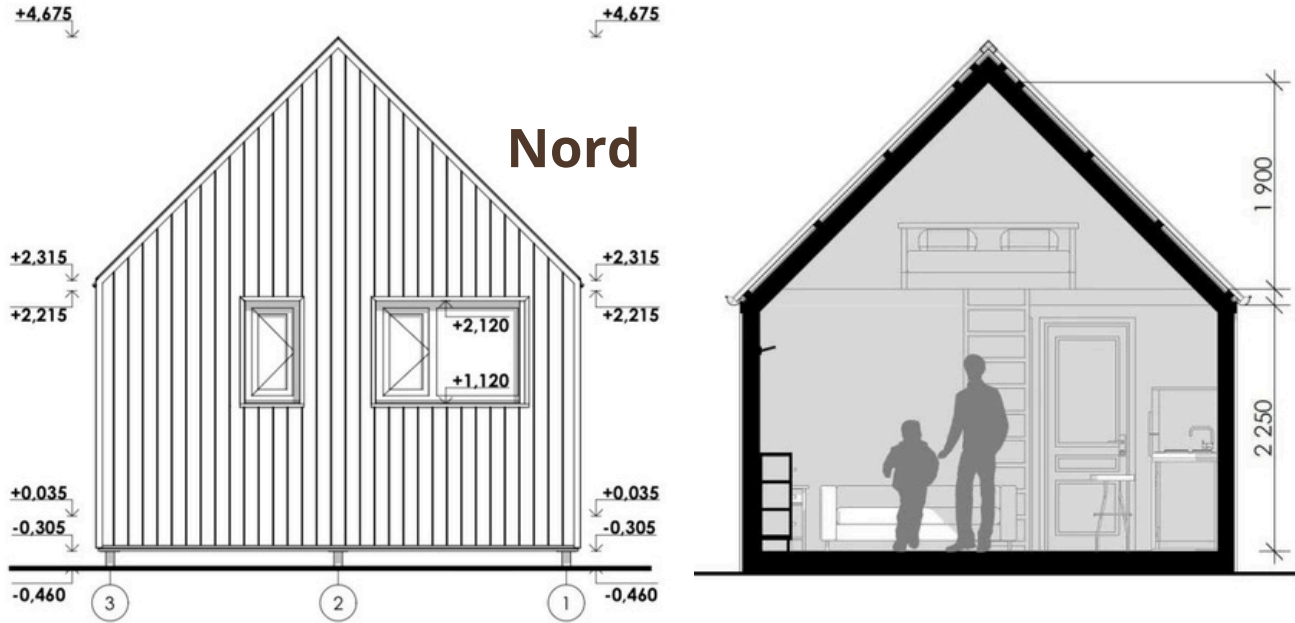




Grange 41

Plan / Coupes
Façades / Menuiseries

Représentant Officiel France  / PROSTO HOUSE EUROPE
Maison-Kit-Bois.com





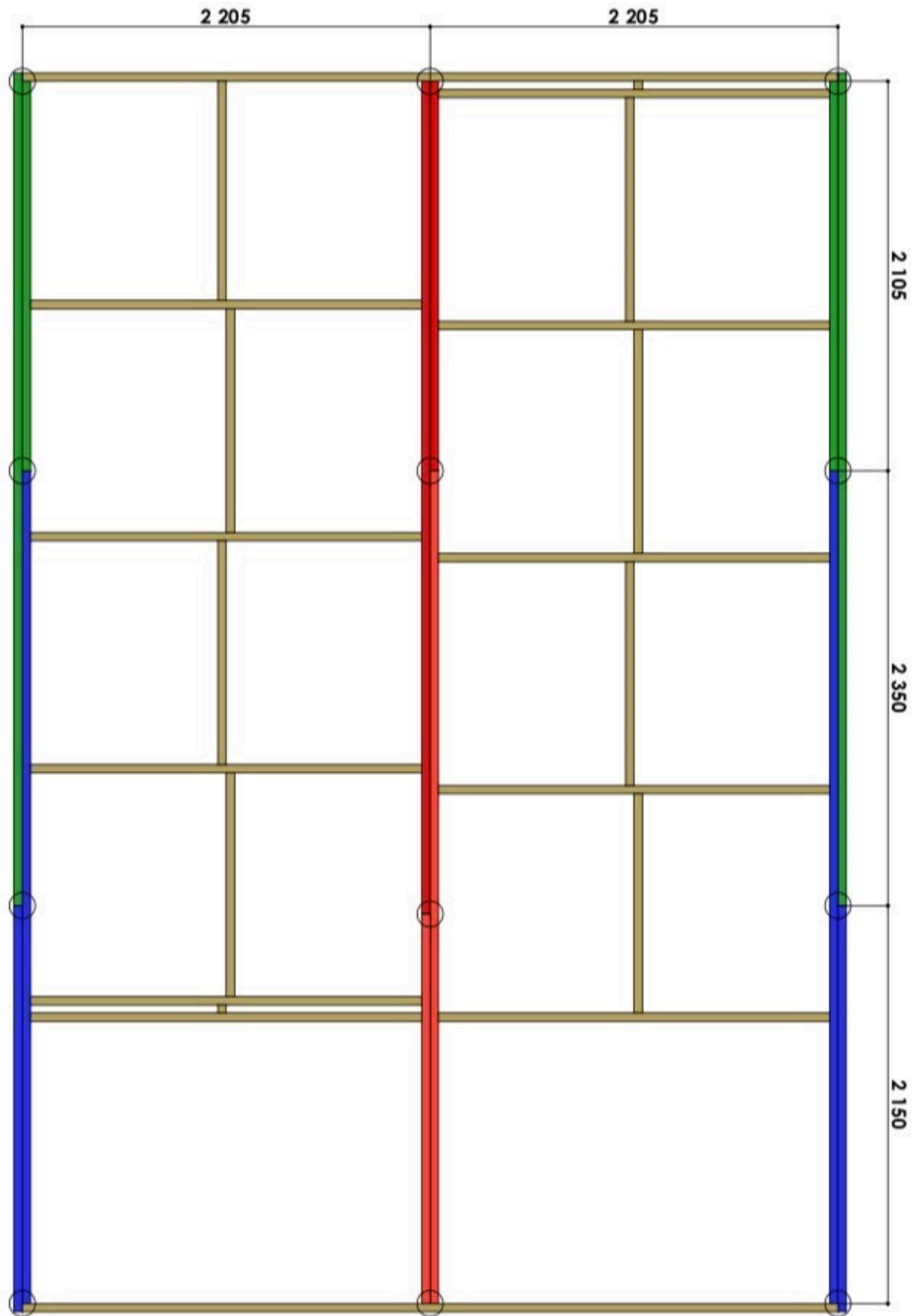
Grange 41

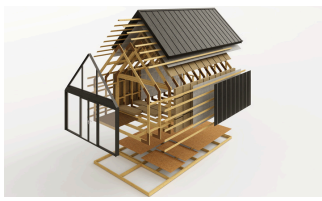
Plan de fondation
Plan de Coupe

Maison-Kit-Bois.com

Représentant Officiel France  / PROSTO HOUSE EUROPE

Plan de fondations Pieux vissés & Plots béton





Grange 41

Composition du KIT

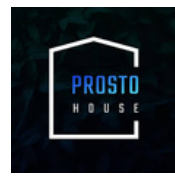


Plate-forme / Murs Double Plancher

Ossature Bois
EN 350 / EN 335

Traité ignifuge et Fongicide +
Insecticide

- Bois d'ossature séché en chambre section de bois **145 / 45 mm**
- **Plate-forme** Section de bois **145 / 90 mm**
- **Double plancher OSB 12 / 22 mm**
- **Grille anti-rongeur**
- **Bitume** sous plancher OSB 12 mm + Plate-forme
- **Pare-vapeur** Strotex AL 90 (EN 13984) installé sur le plancher OSB 12 mm
- **Revêtement de Terrasse** : Lames de terrasse en bois naturel Épicéa 105 X 35 mm
- **Ensemble de matériel de fixation** (connecteurs, quicaille, sabots, équerres, visserie...)



Fabrication
Pologne
EN 1299

Menuiseries

Profilés PVC à cinq
chambres 70 mm
(Blanc) Couleur en
option



- **Fenêtres et Porte de service intégrée** avec serrure : **Triple vitrage** : Haut rendement énergétique **Anti UV + Gaz argon**
- **Ferrures Siegena Maco**
- **Porte d'entrée** (selon modèle) en PVC 70 mm
- **Menuiseries comprises** : Fixe + Porte de service façade avant + Porte de service côté + 2 fenêtres+ côtés

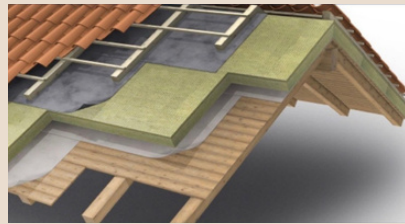
Le kit comprend du ruban adhésif et de la mousse pour une installation étanche des structures de fenêtres et de portes.

Toiture

EN 350 / 335

Ossature bois Traité ignifuge et
Fongicide + Insecticide

- **Section bois 145 x 45 mm**
Rabotées, séchées en chambre.
- **Liteaux spécifiques toiture + Liteaux spécifiques + Bardage Bac Acier 0,45mm**
- **Ensemble de profilés de finition spécialement conçus pour protéger et assurer l'étanchéité** des différents jonctions de la toiture.
- **Pare-vapeur** Strotex AL90 EN 13984 + **Membrane** Strotex 1300 EN 13859
- Ensemble matériel de fixation (connecteurs, visseries, bandes spéciales, etc...)
- Cette composition assure **une structure de toiture robuste et résistante au feu**
- Ensemble de matériaux accessoires et quincaillerie

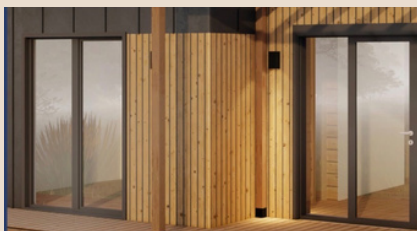


Isolation

Norme CE
EN13162



- **Sol / Murs / Toiture** : Plaques ou rouleau de **Laine de roche ou Laine de verre** en fonction des stocks en équivalence de performance thermique (Rockwool, Rockmin +, izovat ou Isover) avec une densité d'épaisseur de min 30 kg/m3)
- **Plancher / Sol : 200 mm**
- **Toiture : 150 mm**
- **Murs : 150 mm**
- **En Option : Isolation renforcée Extérieure et/ou intérieure**
+ 50 mm (RT 2020 simplifié - 50 m2)
+ 100 mm ou + (RE 2020)
- **Pour 150 mm :**
- **Coefficient Thermique : R = 4,55 m² K/W** (pouvant atteindre plus de 5 avec une isolation renforcée)



Habillage & Bardage

- **Revêtement de façade** avant et arrière en lame de bois (pin) tendre de 130 x 20 mm + **Habillage intérieur terrasse**
- **Bardage bac acier** Toiture + Murs côtés EN 14782 + 10346

Le kit bénéficie d'une Déclaration de Conformité CE (No. 1904) attestant le respect de la Directive 2006/42/EC et du Règlement REACH (1907/2006).

Les structures sont évaluées selon les normes de sécurité EN ISO 12100:2010. Représentant légal dans l'UE : Prosto House Europe s.r.o (Slovaquie).

Certification & Garantie de Conformité & Marquage CE : Le kit dispose d'une déclaration de conformité officielle (No. 1904) garantissant le respect des standards de sécurité européens.

- **Sécurité Structurelle** : Conception conforme à la Directive 2006/42/EC relative à la sécurité des structures préfabriquées.
- **Santé et Environnement** : Matériaux certifiés selon le règlement REACH (EG) No 1907/2006, garantissant l'absence de substances chimiques nocives dans les bois et isolants.
- **Contrôle Qualité** : Fabrication soumise à des audits de production internes et des tests périodiques des composants selon la norme EN ISO 12100:2010.
- **Représentation Européenne** : Conformité supervisée par l'entité légale européenne Prosto House Europe s.r.o. (Slovaquie), assurant la traçabilité du kit au sein de l'UE.
- Tous les matériaux ossature bois sont traités avec une solution de protection contre l'incendie (retardateur de flamme).
- Membrane Superdiffusion Strotex 1300 (hydro-barrière) pour toit en pente et isolé installé directement sur l'isolation, sans espace de ventilation. Elle peut être utilisée comme pare-vent dans les constructions à ossature.
- Film pare-vapeur Strotex AL 90, le film est composé d'une couche supérieure (avec aluminium) qui reflète le rayonnement thermique et inférieure en film polyéthylène, il est utilisé comme couche isolante qui régule le niveau de vapeur dans les toits, les murs, les sols ou les plafonds.



Grange 41

Prix Kit Auto-construction
Prix Livré / Monté
Prix / Option



Composition Kit standard

Ossature Bois complète
Pré-découpé / Numéroté

Plateforme 145 X 90 mm
Murs & Toiture 145 x 45 mm

- Double plancher OSB 12 & 22 mm
 - Pare vapeur + Hydro-barrière isolant
 - Isolation du sol 200 mm
 - Isolation Murs & Toiture 150 mm
 - Bardage Bac Acier Murs côtés & Toiture
 - Bardage bois façade avant et arrière
 - Terrasse : Lames bois & Habillage terrasse Pin
Idéale pour profiter pleinement de l'extérieur
 - Menuiseries PVC Triple vitrage blanches
Luminosité et isolation renforcée
- Design & Look : Anthracite & bois**
Esthétique moderne et durable

Notice de montage
+ Plan de fondation

Un kit maison prêt à être assemblé

Options / Prix TTC

Détail Options (Option 2)

- Montage et assemblage maison : **6 300 €**
- Déplacement équipe de montage mobile : **1 200 €**
- Menuiseries Blanches de base
- Anthracites / Autres couleurs : **790 €**
- Isolation renforcée 50 mm en + (RT 2020 simplifié) **1 300 €**

Détail Options (Option 3)

- Montage + Déplacement + Menuiseries Couleur + Isolation 50 mm
- + Fourniture & Pose Habillage bois complet Murs /Plafond Lambris épicea naturel + Cloisons bois + Isolant 100 mm : **5 700 €**
- + Passage de gaines cloisons (Électricité + Plomberie) **2 360 €**
- 1 x Pose (Bloc Portes intérieures hors fourniture) **125€**

Options Supplémentaires :

En sus du prix Option 2 et 3

- Vitrage teinté : **375 €**
- Isolation renforcée 100 mm en + : **2 600 €** (RE 2020)
- Fenêtre de toit supplémentaire (Pose comprise) : **760 €**
- Fenêtre partie fixe 205 x 90 cm (Pose comprise) : **500 €**
- Fenêtre partie fixe + Pivotante (Pose comprise) : **540 €**
- Fenêtre pivotante 90 x 55 cm (Pose comprise) : **225€**
- Porte entrée PVC : **660 €**
- Hébergement équipe de montage à prévoir sur place
- Frais Bureau étude bois 3 780 € (50% Prosto House) : **1 890 €**
- Livraison : **2€ / km** de Bratislava / Adresse chantier

Option 1

21 900 € TTC

**KIT Maison
Standard
Auto-Construction**

Option 2

31 490€ TTC

**Kit standard + Montage
+ Déplacement Équipe
+ Garantie Décennale
+ Couleur Menuiseries
Anthracites
+ Isolation renforcée
+ 50 mm**

Option 3

39 800 € TTC

**Kit Standard
+ Montage
+ Garantie Décennale
+ Déplacement Équipe +
Couleur Menuiseries
Anthracites + Isolation
Renforcée + 50 mm +
Lambris + Cloisons bois
+ Passage des gaines**

**Hors Fondations
Hors réseaux
A préparé avant Livraison
Hors Livraison**