

FJORD 140

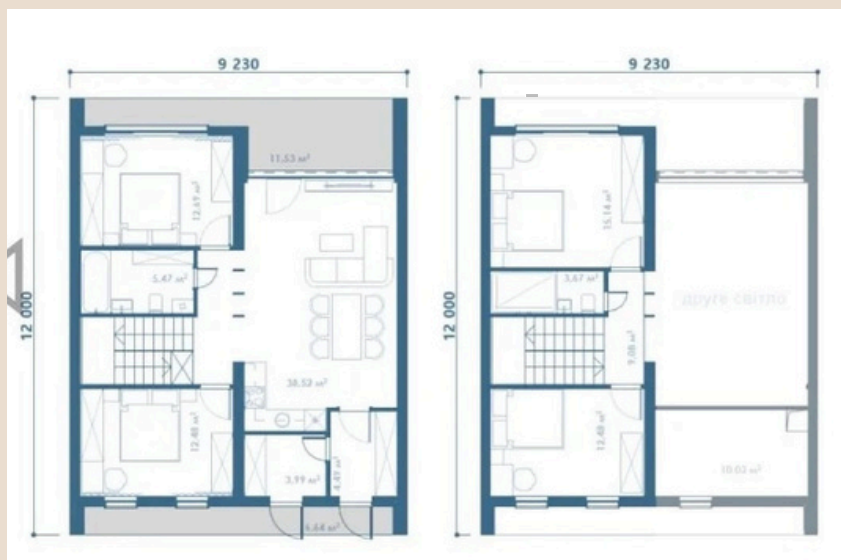
FICHE PRODUIT 2026



Permis de construire +
Attestation RE 2020
Obligatoire



Isolation Renforcée
100 mm Conseillé



Couverture type
Bac acier gris anthracite

Hors Livraison
Hors Fondations
Hors réseaux

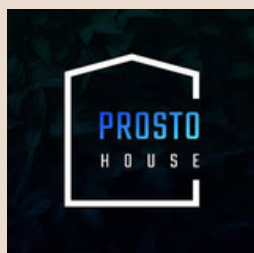
Maison en Ossature Bois


**Kit Auto-Construction
Kit Standard**

64 000 €

- Dimensions de la construction : 12 x 9,23 m
- Surface utile avec Terrasse 122 m²
- 77 m² Net RDC + 51 m² Net Mezzanine
- Emprise au sol construction : 109,83 m²
- Terrasse : (Dépendance) : 18 m²


Construction soumis à PC



Showroom
Maison-Kit-Bois.com en France 
A frame Disponible sur :
lesecretdescigales.fr
Proche de Narbonne à Durban Corbieres

 Site web Maison-Kit-Bois.com

Contactez-nous DEVIS / CATALOGUE

 Représentant commercial :
Loriou Johan 06 31 21 19 87

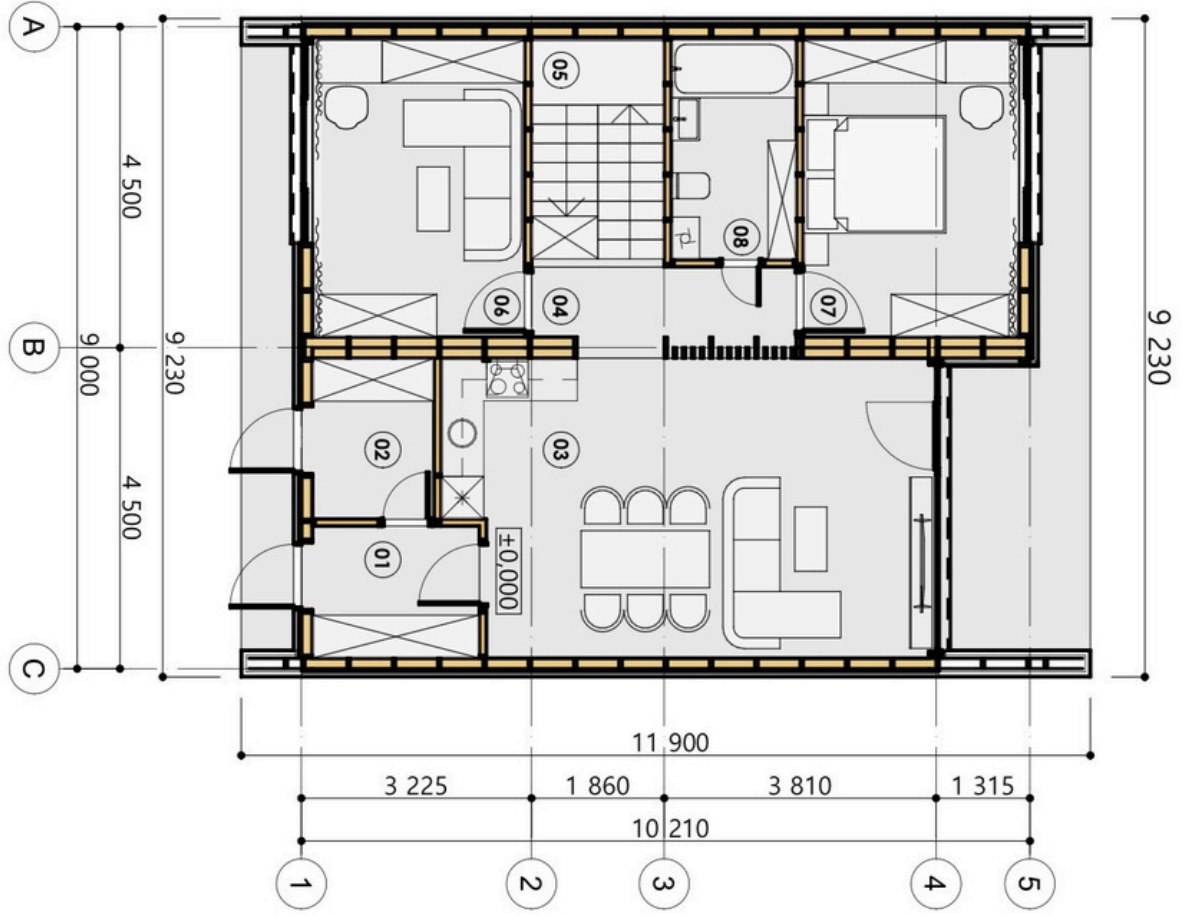


FJORD 140

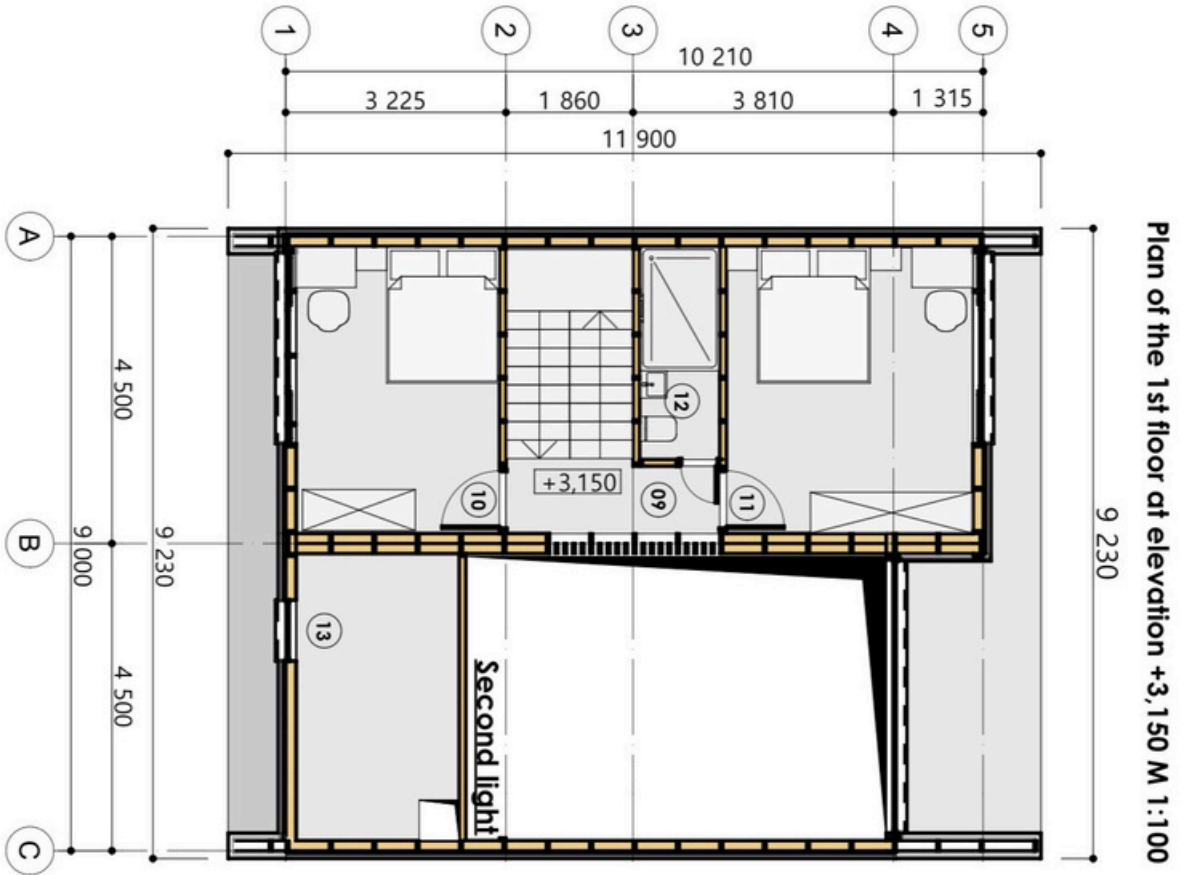
Plan / Coupes
Façades / Menuiseries

Représentant Officiel France  / PROSTO HOUSE EUROPE **Maison-Kit-Bois.com**

Rez de chaussée



Étage




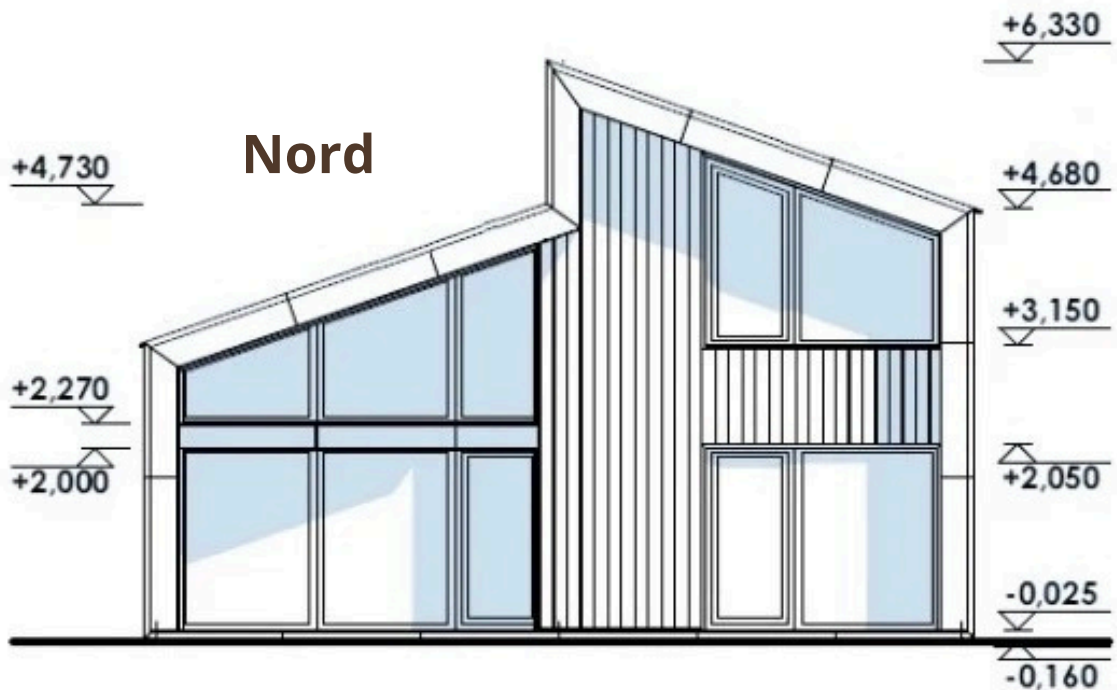
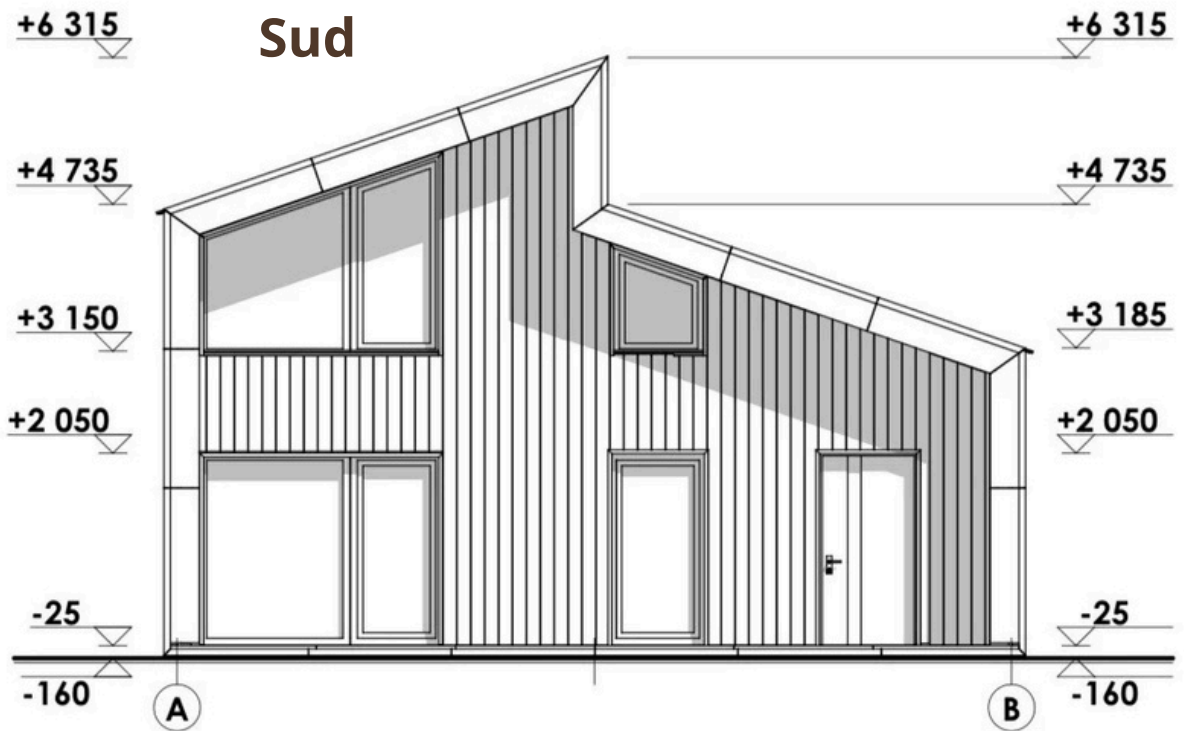
Plan of the 1st floor at elevation +3,150 M 1:100



Fjord 140

Plan / Coupes
Façades / Menuiseries

Représentant Officiel France  / PROSTO HOUSE EUROPE **Maison-Kit-Bois.com**



 Showroom
 Maison-Kit-Bois.com en France 
 A frame Disponible sur :
lesecretdescigales.fr
 Proche de Narbonne à
 Durban Corbieres



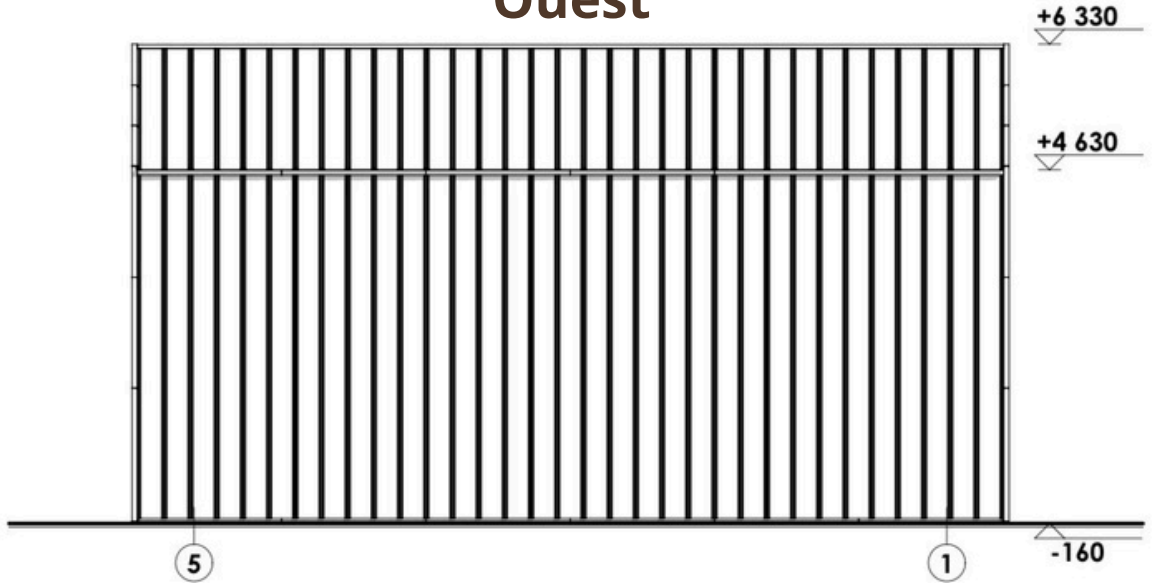
 Maison-Kit-Bois.com
 REPRÉSENTANT FRANCE
 06-31-21-19-87 Johan



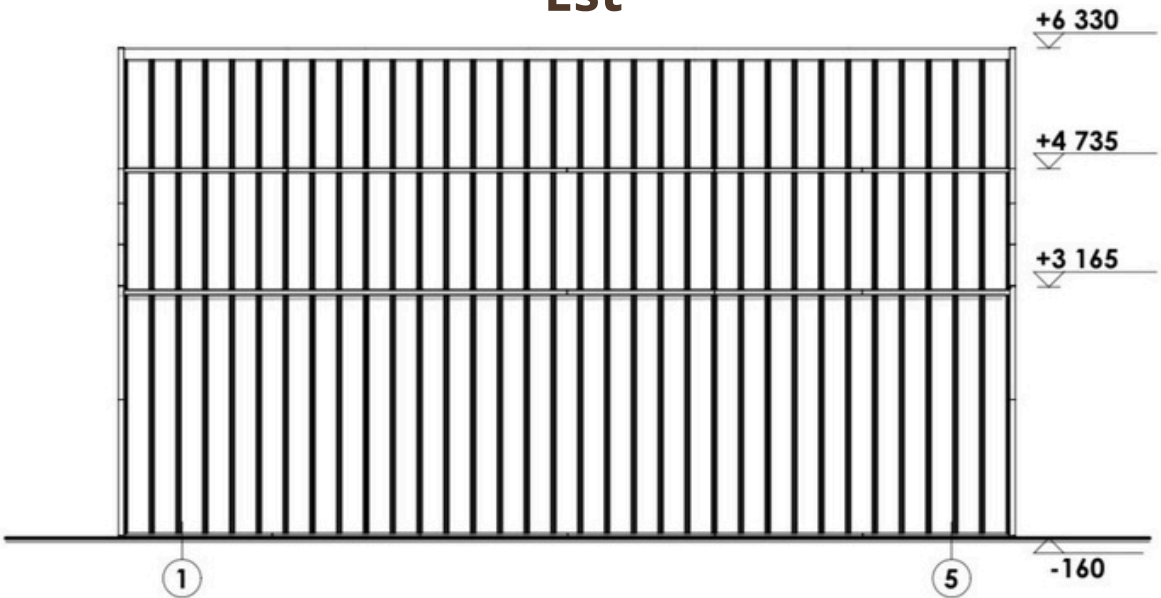
FJORD 140
Plan / Coupes
Façades / Menuiseries

Représentant Officiel France / PROSTO HOUSE EUROPE **Maison-Kit-Bois.com**

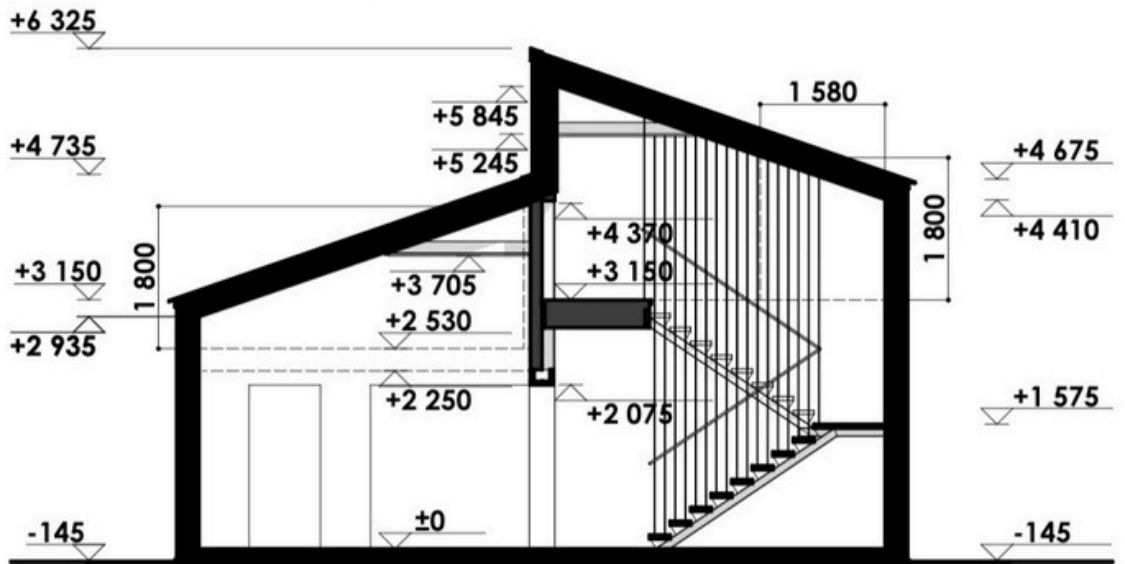
Ouest



Est



Section 1-1 M 1:100





Menuiseries comprises dans le kit

Position	W-6	W-7	W-8	W-9	W-10	W-11	W-12
Size WxH	995x2 208	1 620x1 863	1 000x2 051	1 550x1 171	1 550x1 705	1 000x2 145	1 620x1 817
Amount	1	1	1	1	1	1	1
View from outside							

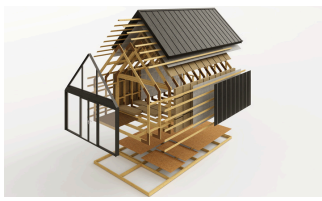
Position	W-1	W-2	W-3	W-4	W-5
Size WxH	1 000x2 070	1 550x2 070	995x2 070	1 620x2 070	1 050x2 070
Amount	2	2	1	2	1
View from outside					

Door information

Position	Size WxH	Amount	View from the outside
D-1	1 050x2 070	1	

15 Menuiseries
6 Fenêtres
Ouvrantes / 1 vantail
+
9 fixes
+
1 Porte d'entrée
(Poignée + Serrure)

Showroom : France
 A frame Disponible
 lesecretdescigales.fr
 Proche de Narbonne à Durban
 Corbieres



FJORD 140

Composition du KIT



Préconisations

Dalle béton (Non incluse)

- Lit de pierres concassées et de sable (200+200 mm)
- Disposition d'une fondation sur dalle monolithique de 200 mm (armature)
- Imperméabilisation
- Isolation de la base de fondation avec de la mousse de polystyrène extrudé Sweetondale - 50 mm.
- Pose de canalisations d'égouts, installation des raccordements d'eau et d'électricité.
- **Revêtement de Terrasse** : Lames de terrasse en bois naturel Épicéa 105 X 35 mm
- **Ensemble de matériel de fixation** (connecteurs, quicaille, sabots, équerrés, visserie...)

Murs / Paroi



Murs / Paroi à Ossature Bois

- Bois d'ossature séché en chambre section de bois
- **145 / 45 mm**
- **Pare-vapeur** Strotex AL 90
- **Membrane** Strotex 1300

Fabrication Pologne EN 1299

Profilés PVC à cinq chambres 70 mm (Blanc) Couleur en option

Menuiseries



- **Fenêtres et Porte de service intégrée** avec serrure : **Triple vitrage** : Haut rendement énergétique **Anti UV + Gaz argon**
- **Ferrures AXOR**
- **Porte d'entrée** (selon modéle) en PVC 70 mm
- **Menuiseries comprises : Fenêtre panoramique avant et arrière :**

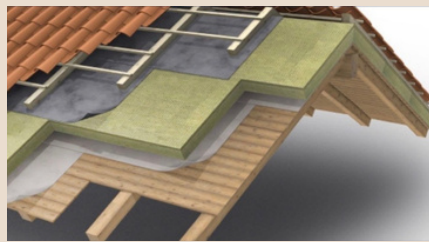
Fixe + ouvrant Avant et arrière
+ Porte de service façade avant

Le kit comprend du ruban adhésif et de la mousse pour une installation étanche des structures de fenêtres et de portes.

Toiture

Charpente à ossature bois

- **Chevrons 195 x 45 mm**
Planches rabotées et séchées en chambre.
- **Liteaux spécifiques toiture + Liteaux spécifiques + Bardage Bac Acier 0,45mm**
- **Ensemble de profilés de finition spécialement conçus pour protéger et assurer l'étanchéité** des différents jonctions de la toiture.
- **Pare-vapeur** Strotex AL90 **EN 13984** + **Membrane** Strotex 1300 **EN 13859**
- Ensemble matériel de fixation (connecteurs, visseries, bandes spéciales, etc...)
- Cette composition assure **une structure de toiture robuste et résistante au feu**
- Ensemble de matériaux accessoires et quincaillerie

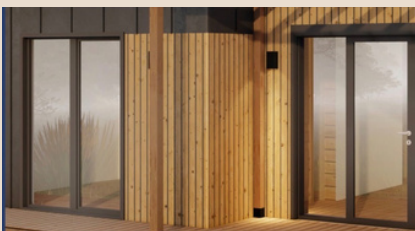


Isolation



Norme CE EN13162

- **Sol / Murs / Toiture** : Plaques ou rouleau de **Laine de roche** (basalte IZOVAT incombustibles, isolantes thermiques, hydrofuges et insonorisantes, d'une densité de épaisseur inférieure à 30 kg/m3)
- **Plancher / Sol : dalle béton isolée (non comprise)**
- **Toiture : 250 mm (200 + 50 mm)**
- **Murs : 200 mm (150 + 50 mm)**
En Option : Isolation renforcée Extérieure et/ou intérieure + 50 mm + 100 mm ou +
- **Pour 150 mm :**
- **Coefficient Thermique : R = 4,55 m² K/W** (pouvant atteindre plus de 5 avec une isolation renforcée)



Paroi / Bardage

- **Revêtement de façade** avant et arrière en lame de bois (pin) tendre de 130 x 20 mm + **Habillage intérieur terrasse**
- **Bardage bac acier** Toiture + Murs côtés **EN 14782 + 10346**

Le kit bénéficie d'une Déclaration de Conformité CE (No. 1904) attestant le respect de la Directive 2006/42/EC et du Règlement REACH (1907/2006).

Les structures sont évaluées selon les normes de sécurité EN ISO 12100:2010. Représentant légal dans l'UE : Prosto House Europe s.r.o (Slovaquie).

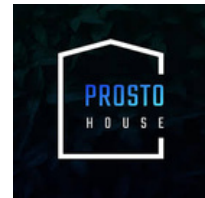
Certification & Garantie de Conformité & Marquage CE : Le kit dispose d'une déclaration de conformité officielle (No. 1904) garantissant le respect des standards de sécurité européens.

- **Sécurité Structurelle :** Conception conforme à la Directive 2006/42/EC relative à la sécurité des structures préfabriquées.
- **Santé et Environnement :** Matériaux certifiés selon le règlement REACH (EG) No 1907/2006, garantissant l'absence de substances chimiques nocives dans les bois et isolants.
- **Contrôle Qualité :** Fabrication soumise à des audits de production internes et des tests périodiques des composants selon la norme EN ISO 12100:2010.
- **Représentation Européenne :** Conformité supervisée par l'entité légale européenne Prosto House Europe s.r.o. (Slovaquie), assurant la traçabilité du kit au sein de l'UE.
- Tous les matériaux ossature bois sont traités avec une solution de protection contre l'incendie (retardateur de flamme).
- Membrane Superdiffusion Strotex 1300 (hydro- barrière) pour toit en pente et isolé installé directement sur l'isolation, sans espace de ventilation. Elle peut être utilisée comme pare-vent dans les constructions à ossature.
- Film pare-vapeur Strotex AL 90, le film est composé d'une couche supérieure (avec aluminium) qui reflète le rayonnement thermique et inférieure en film polyéthylène, il est utilisé comme couche isolante qui régule le niveau de vapeur dans les toits, les murs, les sols ou les plafonds.



FJORD 140

Prix Kit Auto-construction
Prix Livré / Monté
Prix / Option



Le kit comprend

- ✓ **Ossature Bois :**
Mur 145 x 45 mm / charpente 195 x 45 mm
- ✓ **+ Pare vapeur + Hydro-barrière isolant :**
Supplémentaire avant vos finitions de murs
- ✓ **+ Murs et Toiture préfabriqués :**
Pour un montage simplifié et rapide
- ✓ **+ Isolation des Murs & Toiture de :**
Murs 200 mm / Toiture 250 mm
- ✓ **+ Bardage Bac Acier Murs côtés & Toiture**
- ✓ **+ Bardage bois façade avant et arrière**
- ✓ **Terrasse bois :** Lames bois et habillage terrasse
Idéale pour profiter pleinement de l'extérieur
- ✓ **Menuiseries PVC Triple vitrage :**
Luminosité et isolation renforcée

Design & Look : Anthracite & bois
Esthétique moderne et durable

Notice de montage détaillée
Pour une installation sans stress

Prix & Option

Détail Options (Option 2)

- Montage et assemblage maison : **23 990 €**
- Déplacement équipe de montage mobile : **1 200 €**
- Menuiseries Blanche de base
- Anthracites / Autres couleurs : **3400 €**
- Isolation renforcée 100 mm (RE 2020) **11 200 €**

Détail Options (Option 3)

- Montage + Déplacement + Menuiserie Couleur
- + Habillages bois complet Murs /Plafond en lambris épiciéa naturel + Cloisons bois + Isolant 100 mm cloisons : **27 000 €**
- + Passage gaines cloisons (Électricité + Plomberie) **4 380 €**
- + 2 x Pose (Bloc Portes intérieures hors fourniture) **1000 €**

Options Supplémentaire :

En sus du prix Option 2 et 3

- Vitrage teinté : **1 550 €**
- Isolation renforcée 50 mm en + : **6 720 €** (RT 2020 simplifié)
- Isolation renforcée 100 mm en + : **13 440 €** (RE 2020)
- Fenêtre de toit supplémentaire (Pose comprise) : **760 €**
- Fenêtre partie fixe 205 x 90 cm (Pose comprise) : **500 €**
- Fenêtre partie fixe + pivotante **540 €**
- Fenêtre pivotante 90 x 55 cm (Pose comprise) : **225€**
- Porte entrée PVC : **660 €**
- Hébergement équipe de montage à prévoir sur place
- Frais Bureau étude bois Français : **1890 €**
- Livraison : **2€ / km** de Bratislava / Adresse chantier

Option 1

64 000 € TTC

**KIT Maison
Auto-Construction**

Option 2

103 790 € TTC

Kit standard + Montage
+ Déplacement Équipe
+ Garantie Décennale
+ Couleur Menuiseries
Anthracites
+ Isolation renforcée
+ 100 mm

Option 3

136 170 € TTC

Kit Standard
+ Montage
+ Garantie Décennale
+ Déplacement Équipe +
Couleur Menuiseries
Anthracites + Isolation
Renforcée + 50 mm +
Lambris + Cloisons bois
+ Passage des gaines

**Hors Fondations
Hors réseaux**

**A préparé avant Livraison
Hors Livraison**