

Construction soumis à DP ou PC  
Selon PLU / règles commune

**FREYA 37 m<sup>2</sup>**

FICHE PRODUIT 2026



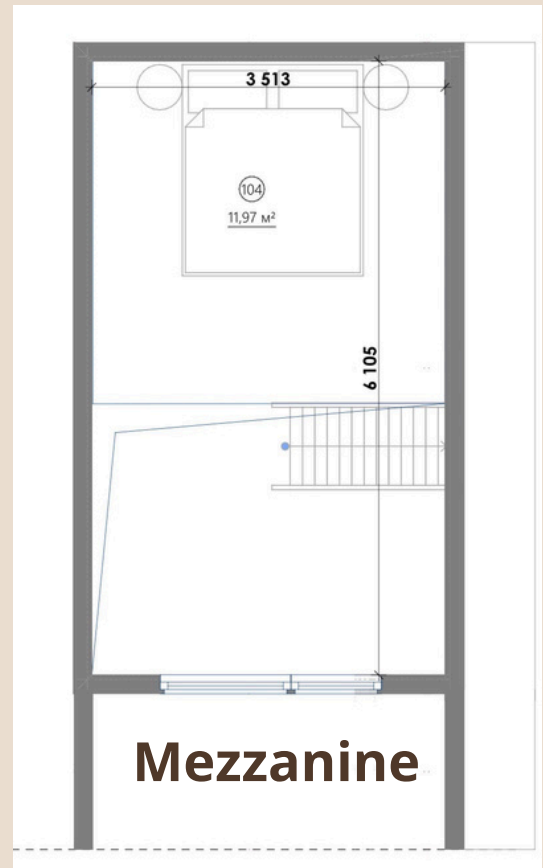
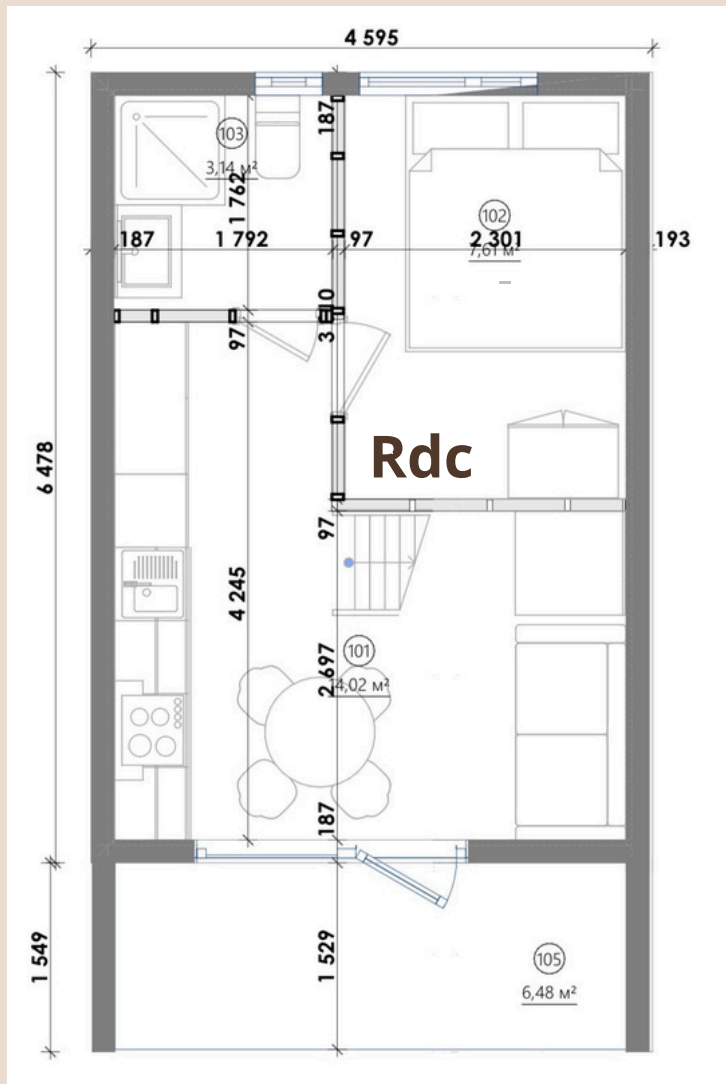
**Maison en Ossature bois**

**Kit Auto-Construction**  
**Kit Standard**

**24 000 €**

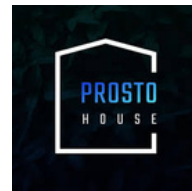
- Emprise au sol construction : 37 m<sup>2</sup>
- Dimensions de la construction : 8 m x 4,58 m
- Surface utile 43,22 m<sup>2</sup> avec Terrasse couverte
- 25 m<sup>2</sup> RDC + 12 m<sup>2</sup> Mezzanine
- Terrasse : (Dépendance) : 6,5 m<sup>2</sup>

**Hors Livraison**  
**Hors Fondations**  
**Hors réseaux**





**FREYA 37 m<sup>2</sup>**  
Plan / Coupes  
Façades / Menuiseries



**Vue 3D / Plan intérieur / Cloisons personnalisables**

**Maison-Kit-Bois.com**

Représentant Officiel France  / PROSTO HOUSE EUROPE





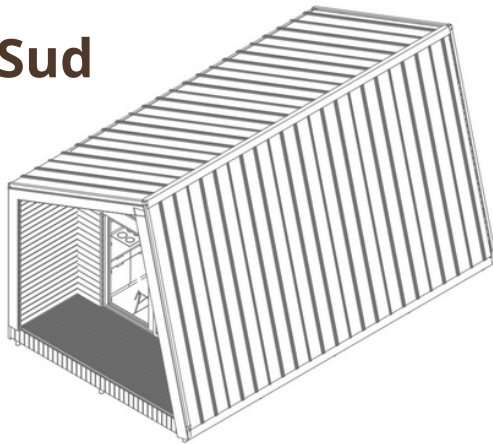
**Freya - 37 m<sup>2</sup>**  
 Plan / Coupes  
 Façades / Menuiseries

# Plan construction

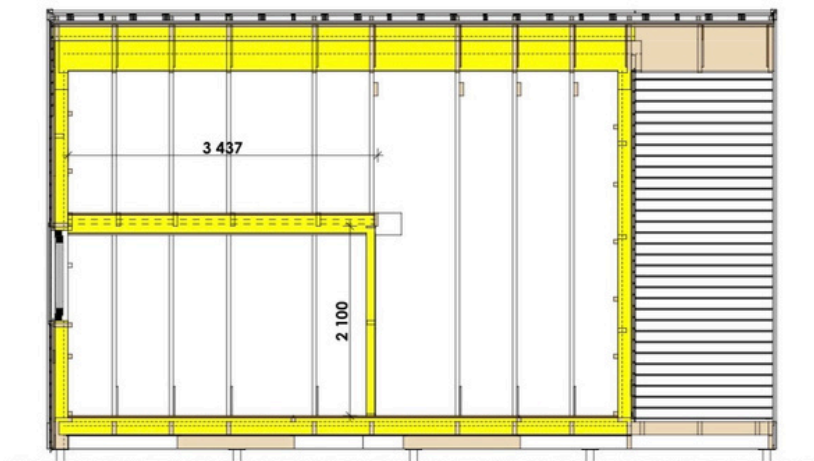
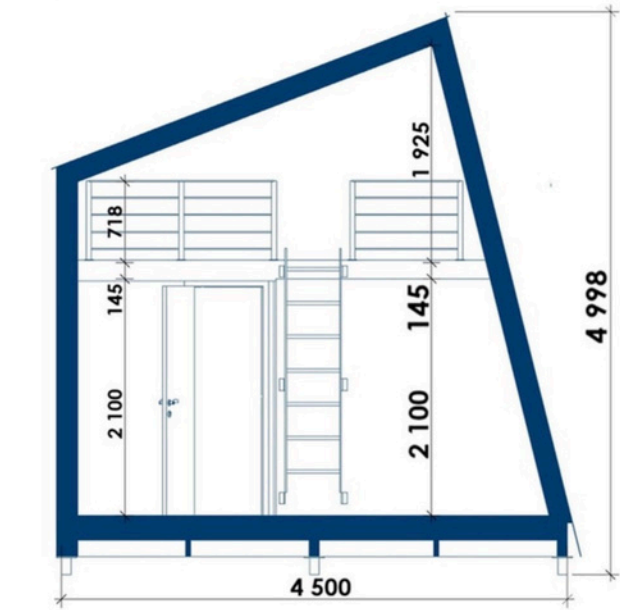
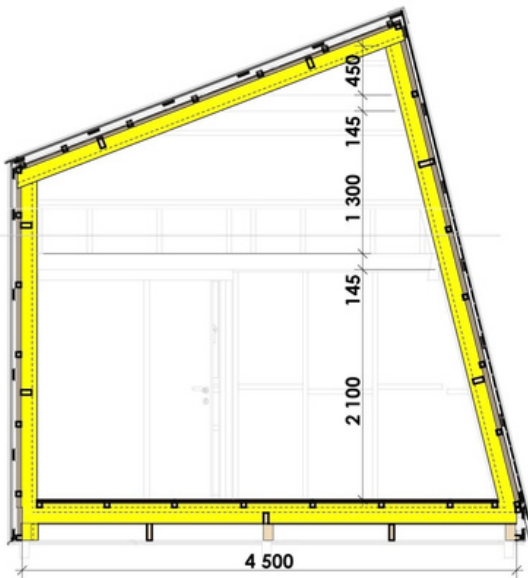
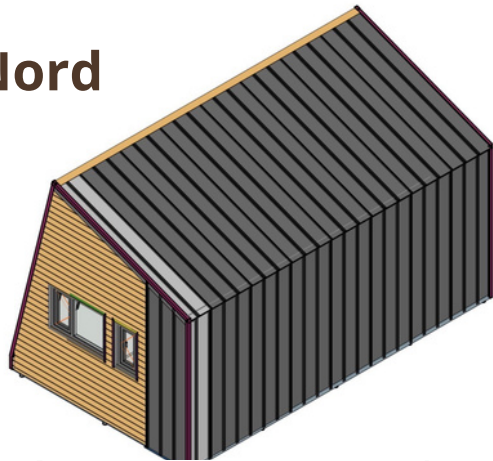
**Maison-Kit-Bois.com**

Représentant Officiel France  / PROSTO HOUSE EUROPE

**Sud**



**Nord**



**Showroom**  
 Maison-Kit-Bois.com  
 en France   
 A frame Disponible sur :  
[lesecretdescigales.fr](http://lesecretdescigales.fr)  
 Proche de Narbonne  
 à Durban Corbiers



 [Maison-Kit-Bois.com](http://Maison-Kit-Bois.com)  
 REPRÉSENTANT FRANCE

 06-31-21-19-87 Johan



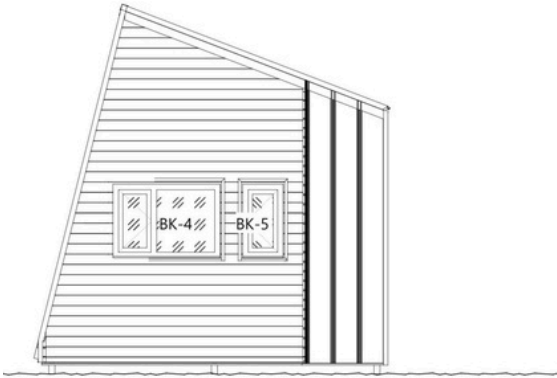
# Freya - 37 m<sup>2</sup>

Plan / Coupes  
Façades / Menuiseries

## Menuiseries comprises dans le kit

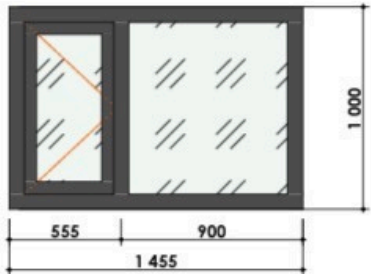
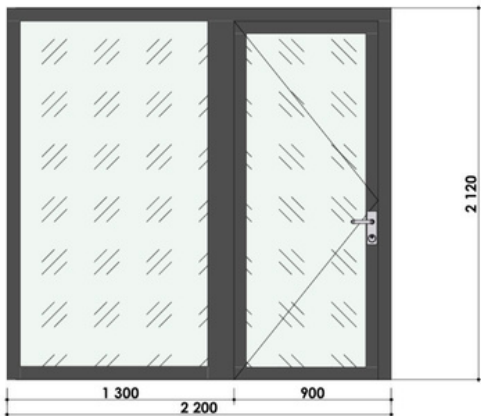


**Fenêtre Panoramique  
3 fixes  
+ 1 ouvrante  
Porte de service  
(Poignée + Serrure)**

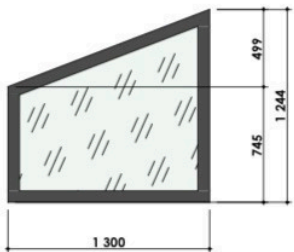


**2 Fenêtres Façade arrière**  
1. Fenêtre Long 1455 mm x Haut 1000 mm  
Dont 1 Ouvrant oscillo-battant Long  
550 mm x Haut :1000 mm  
+ 1 Fixe : Longueur 900 mm x 1000 mm  
2. Fenêtre : Longueur 550 mm x 1000 mm

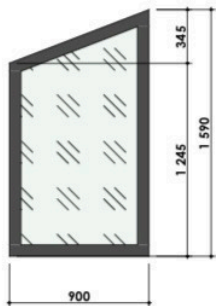
**BK1**



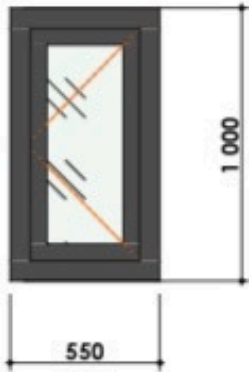
**BK4**



**BK2**



**BK3**



**BK5**

📍 Showroom

Maison-Kit-Bois.com en France 🇫🇷

A frame Disponible sur :  
lesecretdescigales.fr

Proche de Narbonne à Durban  
Corbieres



Maison-Kit-Bois.com

REPRÉSENTANT FRANCE




06-31-21-19-87 Johan

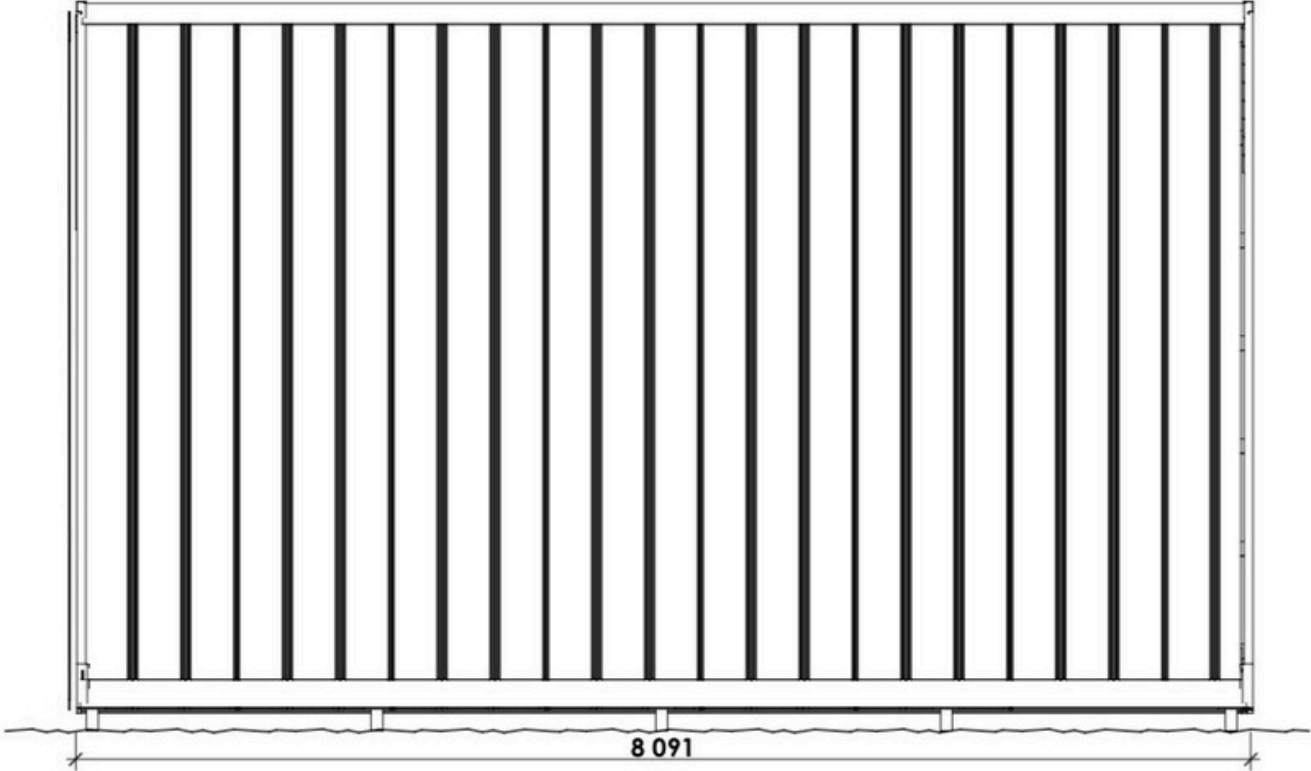


**Freya - 37 m<sup>2</sup>**  
Plan / Coupes  
Façades / Menuiseries

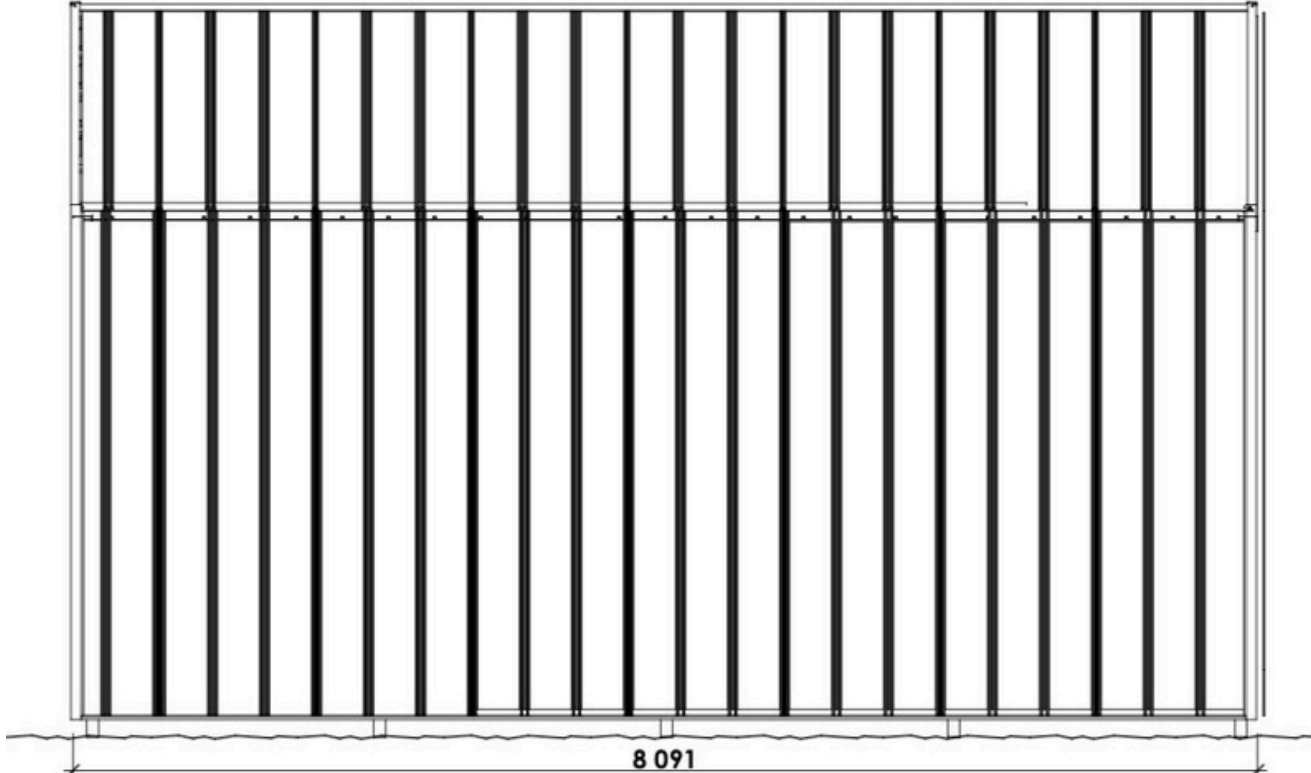


Représentant Officiel France  / PROSTO HOUSE EUROPE  
**Maison-Kit-Bois.com**

**EST**



**Ouest**





Freya - 37 m<sup>2</sup>

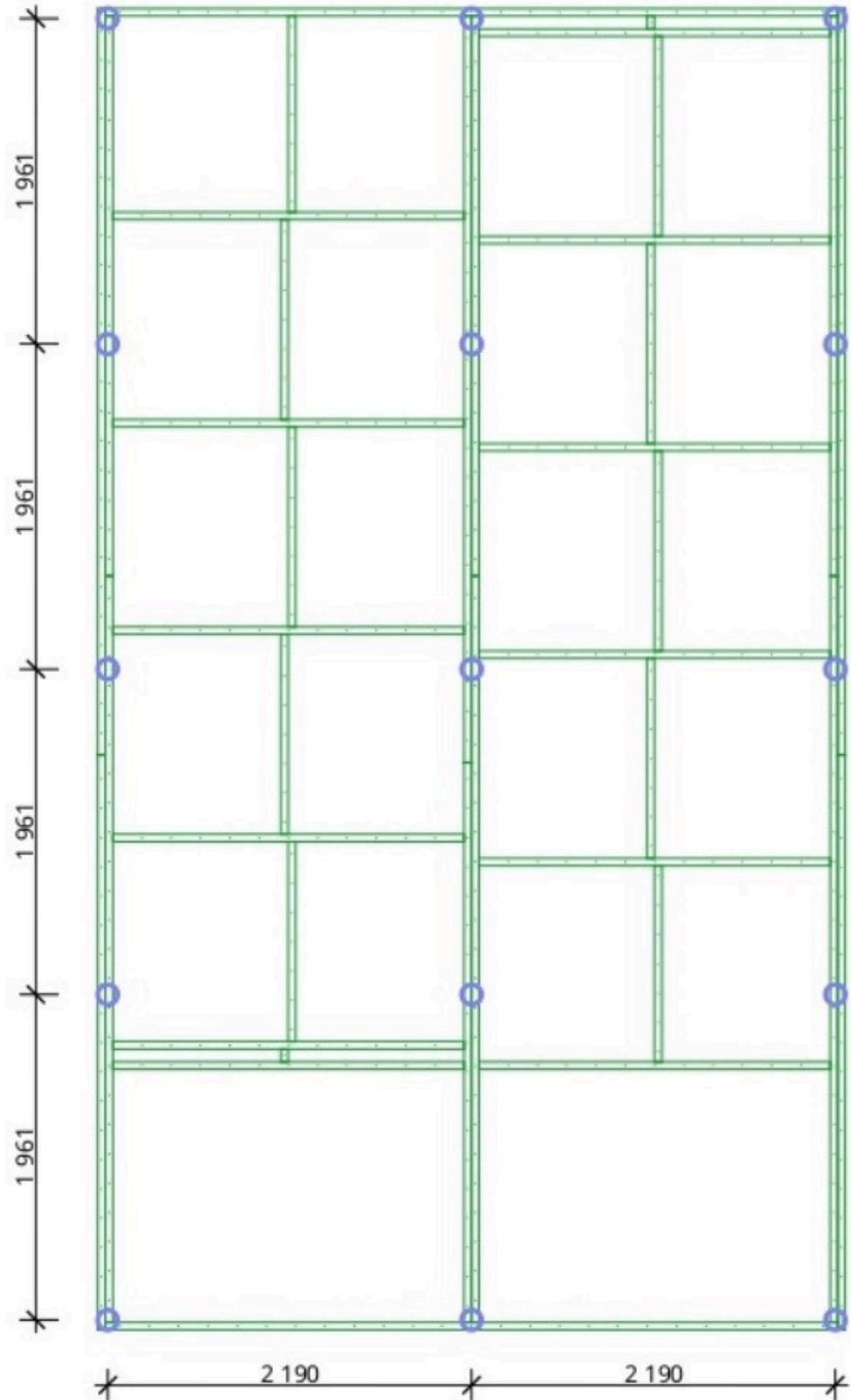
Plan de fondation  
Plan de Coupe



Maison-Kit-Bois.com

Représentant Officiel France  / PROSTO HOUSE EUROPE

## Plan de fondations Pieux vissés & Plots béton





# Freya 37

## Composition du KIT



### Plate-forme / Murs Double Plancher

Ossature Bois  
EN 350 / EN 335

Traité ignifuge et Fongicide  
+ Insecticide

- Bois d'ossature séché en chambre section de bois 145 / 45 mm
- Plate-forme Section de bois 145 / 90 mm
- Double plancher OSB 12 / 22 mm
- Grille anti-rongeur
- Bitume sous plancher OSB 12 mm + Plate-forme
- Pare-vapeur Strotex AL 90 (EN 13984) installé sur le plancher OSB 12 mm
- Revêtement de Terrasse : Lames de terrasse en bois naturel Épicéa 105 X 35 mm
- Ensemble de matériel de fixation (connecteurs, quicaille, sabots, équerres, visserie...)



Fabrication  
Pologne  
EN 1299

### Menuiseries

Profilés PVC à cinq  
chambres 70 mm  
(Blanc) Couleur en  
option



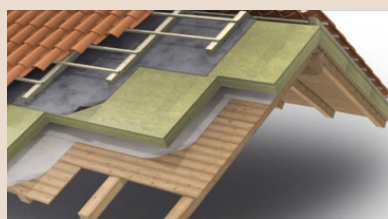
- Fenêtres et Porte de service intégrée avec serrure : Triple vitrage : Haut rendement énergétique Anti UV + Gaz argon
- Ferrures Siegena Maco
- Porte d'entrée (selon modèle) en PVC 70 mm
- Menuiseries comprises : Fixe + Porte de service façade avant + Porte de service côté + 2 fenêtres + côtés

Le kit comprend du ruban adhésif et de la mousse pour une installation étanche des structures de fenêtres et de portes.

### Toiture

EN 350 / 335

Ossature bois Traité ignifuge et  
Fongicide + Insecticide



- Section bois 145 x 45 mm Rabotées, séchées en chambre.
- Liteaux spécifiques toiture + Liteaux spécifiques + Bardage Bac Acier 0,45mm
- Ensemble de profilés de finition spécialement conçus pour protéger et assurer l'étanchéité des différents jonctions de la toiture.
- Pare-vapeur Strotex AL90 EN 13984 + Membrane Strotex 1300 EN 13859
- Ensemble matériel de fixation (connecteurs, visseries, bandes spéciales, etc...)
- Cette composition assure une structure de toiture robuste et résistante au feu
- Ensemble de matériaux accessoires et quincaillerie

### Isolation

Norme CE  
EN13162



- Sol / Murs / Toiture : Plaques ou rouleau de Laine de roche ou Laine de verre en fonction des stocks en équivalence de performance thermique (Rockwool, Rockmin +, izovat ou Isover) avec une densité d'épaisseur de min 30 kg/m3
- Plancher / Sol : 200 mm
- Toiture : 150 mm
- Murs : 150 mm
- En Option : Isolation renforcée Extérieure et/ou intérieure  
+ 50 mm (RT 2020 simplifié)  
+ 100 mm ou + (RE 2020)
- Pour 150 mm :
- Coefficient Thermique : R = 4,55 m<sup>2</sup> K/W (pouvant atteindre plus de 5 avec une isolation renforcée)



### Habillage & Bardage

- Revêtement de façade avant et arrière en lame de bois (pin) tendre de 130 x 20 mm + Habillage intérieur terrasse
- Bardage bac acier Toiture + Murs côtés EN 14782 + 10346

Le kit bénéficie d'une Déclaration de Conformité CE (No. 1904) attestant le respect de la Directive 2006/42/EC et du Règlement REACH (1907/2006).

Les structures sont évaluées selon les normes de sécurité EN ISO 12100:2010. Représentant légal dans l'UE : Prosto House Europe s.r.o (Slovaquie).

Certification & Garantie de Conformité & Marquage CE : Le kit dispose d'une déclaration de conformité officielle (No. 1904) garantissant le respect des standards de sécurité européens.

- Sécurité Structurelle : Conception conforme à la Directive 2006/42/EC relative à la sécurité des structures préfabriquées.
- Santé et Environnement : Matériaux certifiés selon le règlement REACH (EG) No 1907/2006, garantissant l'absence de substances chimiques nocives dans les bois et isolants.
- Contrôle Qualité : Fabrication soumise à des audits de production internes et des tests périodiques des composants selon la norme EN ISO 12100:2010.
- Représentation Européenne : Conformité supervisée par l'entité légale européenne Prosto House Europe s.r.o. (Slovaquie), assurant la traçabilité du kit au sein de l'UE.
- Tous les matériaux ossature bois sont traités avec une solution de protection contre l'incendie (retardateur de flamme).
- Membrane Superdiffusion Strotex 1300 (hydro-barrière) pour toit en pente et isolé installé directement sur l'isolation, sans espace de ventilation. Elle peut être utilisée comme pare-vent dans les constructions à ossature.
- Film pare-vapeur Strotex AL 90, le film est composé d'une couche supérieure (avec aluminium) qui reflète le rayonnement thermique et inférieure en film polyéthylène, il est utilisé comme couche isolante qui régule le niveau de vapeur dans les toits, les murs, les sols ou les plafonds.



# Freya 37

Prix Kit Auto-construction  
Prix Livré / Monté  
Prix / Option



## Composition Kit standard

Ossature Bois complète  
Pré-découpé / Numéroté

Plateforme 145 X 90 mm  
Murs & Toiture 145 x 45 mm

- Double plancher OSB 12 & 22 mm
  - Pare vapeur + Hydro-barrière isolant
  - Isolation du sol 200 mm
  - Isolation Murs & Toiture 150 mm
  - Bardage Bac Acier Murs côtés & Toiture
  - Bardage bois façade avant et arrière
  - Terrasse : Lames bois & Habillage terrasse Pin  
Idéale pour profiter pleinement de l'extérieur
  - Menuiseries PVC Triple vitrage blanches  
Luminosité et isolation renforcée
- Design & Look : Anthracite & bois**  
Esthétique moderne et durable

Notice de montage  
+ Plan de fondation

Un kit maison prêt à être assemblé

## Options / Prix TTC

### Détail Options (Option 2)

- Montage et assemblage maison : **7 250 €**
- Déplacement équipe de montage mobile : **1 200 €**
- Menuiseries Blanches de base
- Anthracites / Autres couleurs : **860 €**
- Isolation renforcée 50 mm (RT 2020 simplifié) **1 700 €**

### Détail Options (Option 3)

- Montage + Déplacement + Menuiseries Couleur + Isolation + 50 mm
- + Fourniture & Pose Habillage bois complet Murs /Plafond Lambris épicea naturel + Cloisons bois + Isolant 100 mm : **8 300 €**
- + Passage de gaines cloisons (Électricité + Plomberie) **2 360 €**
- 2 x Pose (Bloc Portes intérieures hors fourniture) **250€**

### Options Supplémentaires :

En sus du prix Option 2 et 3

- Vitrage teinté : **460 €**
- Isolation renforcée 100 mm en + : **3 400 €** (RE 2020)
- Fenêtre de toit supplémentaire (Pose comprise) : **760 €**
- Fenêtre partie fixe 205 x 90 cm (Pose comprise) : **500 €**
- Fenêtre partie fixe + Pivotante (Pose comprise) : **540 €**
- Fenêtre pivotante 90 x 55 cm (Pose comprise) : **225€**
- Porte entrée PVC : **660 €**
- Hébergement équipe de montage à prévoir sur place
- Frais Bureau étude bois 3 780 € (50% Prosto House) : **1 890 €**
- Livraison : **2€ / km** de Bratislava / Adresse chantier

## Option 1

**24 000 € TTC**

**KIT Maison  
Standard  
Auto-Construction**

## Option 2

**35 010€ TTC**

**Kit standard + Montage  
+ Déplacement Équipe  
+ Garantie Décennale  
+ Couleur Menuiseries  
Anthracites  
+ Isolation renforcée  
+ 50 mm**

## Option 3

**45 920 € TTC**

**Kit Standard  
+ Montage  
+ Garantie Décennale  
+ Déplacement Équipe +  
Couleur Menuiseries  
Anthracites + Isolation  
Renforcée + 50 mm +  
Lambris + Cloisons bois  
+ Passage des gaines**

**Hors Fondations  
Hors réseaux  
A préparé avant Livraison  
Hors Livraison**