

Grange 40 m²

FICHE PRODUIT 2026



Construction soumis à PC ou DP
Selon PLU / règles commune

Possibilité
d'agrandissement
Longueur + 1,30 m
Maxi 2 x
à 3300€

Maison en Ossature Bois

**Kit Auto-Construction
Kit Standard**

24 900 €

- Emprise au sol construction : 37 m²
- Dimensions de la construction : 8,0 m x 4,62 m
- Surface utile 40 m² :
- 25,95 m² RDC + 14,28 m² Mezzanine
- Terrasse : (Dépendance) : 6,44 m²

RDC 26 m²

**Mezzanine
14,28 m²**



**Hors Livraison
Hors Fondations
Hors réseaux**

Couverture type
Bac acier gris anthracite Pente
35 %

Showroom : A-Frame avec jacuzzi privé
Disponible sur lesecretdescigales.fr
Prosto House France / Maison-Kit-Bois.com
Disponible dans le Sud de la France
Hébergement insolite avec SPA privé
Proche de Narbonne



Grange - 40 m²

Plan / Coupes

Façades / Menuiseries



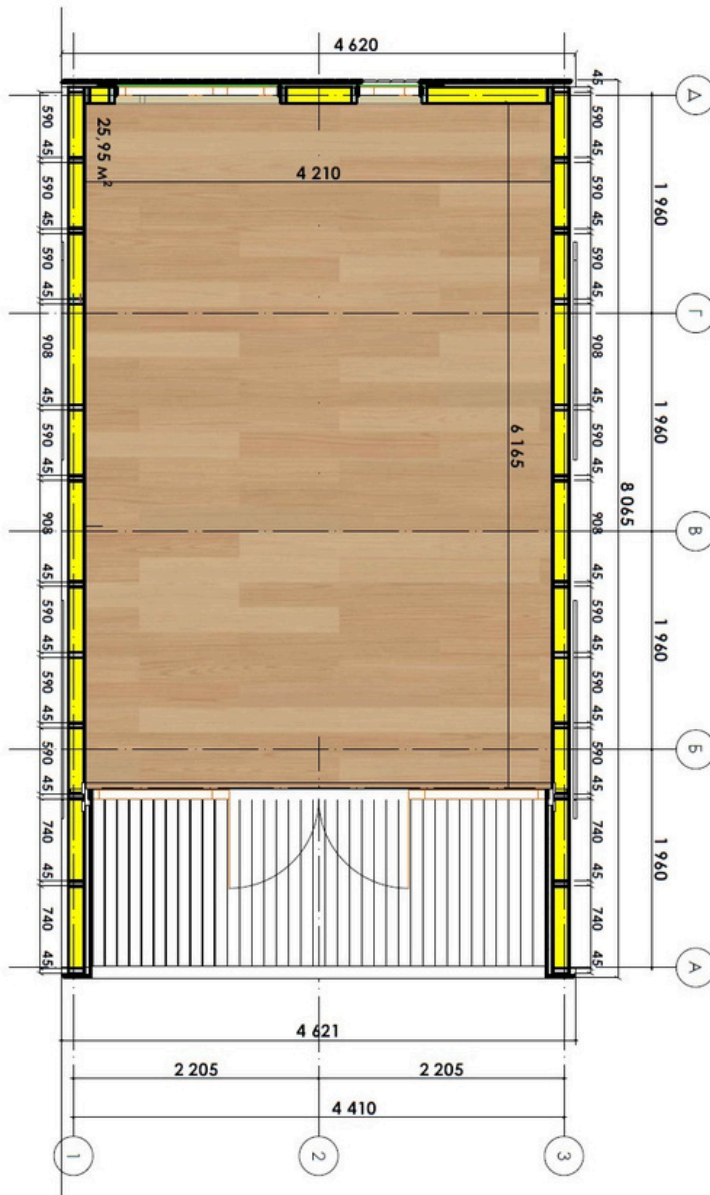
Maison-Kit-Bois.com

PROSTO HOUSE EUROPE

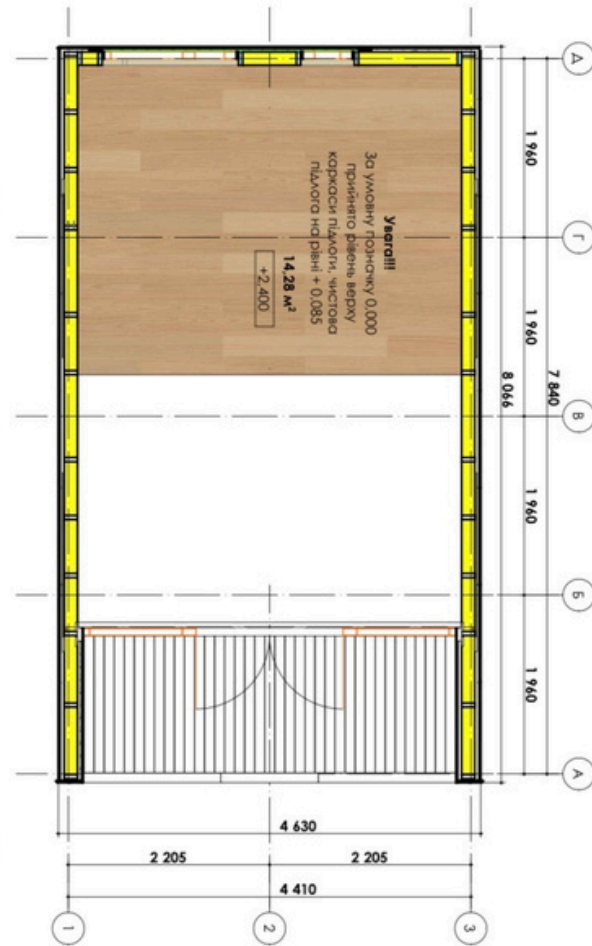
Représentant Officiel France

Plan construction

Rdc



Mezzanine



Showroom

Maison-Kit-Bois.com
en France

A frame Disponible sur :
lesecretdescigales.fr
Proche de Narbonne
à Durban Corbieres



Maison-Kit-Bois.com

REPRÉSENTANT FRANCE



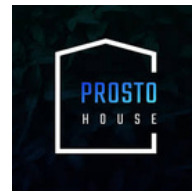
06-31-21-19-87 Johan



Grange - 40 m²

Plan / Coupes

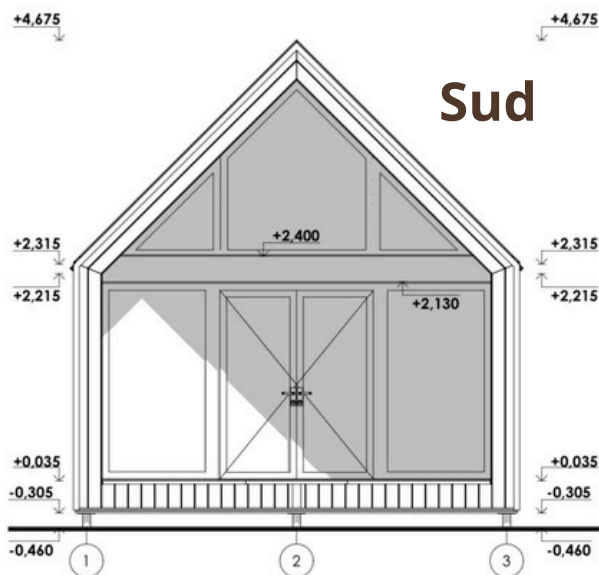
Façades / Menuiseries



Maison-Kit-Bois.com

/ PROSTO HOUSE EUROPE

Représentant Officiel France



Sud



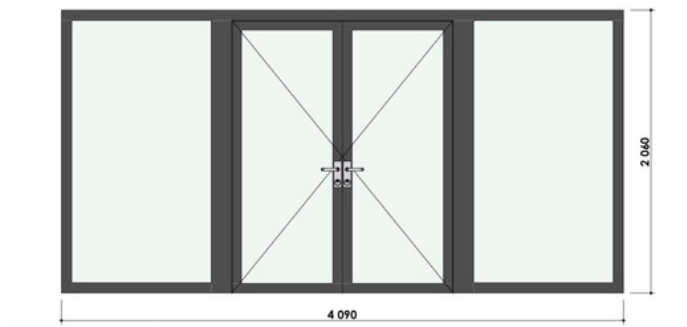
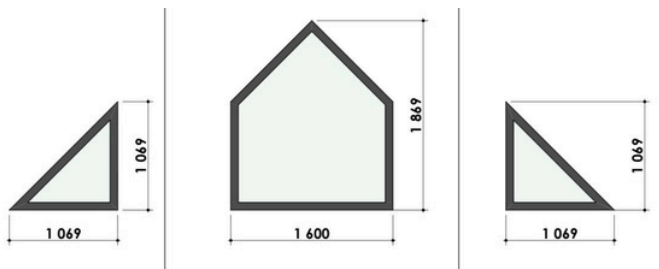
Menuiseries comprises dans le kit

**Fenêtre Panoramique
5 fixes + 2 ouvrantes**

**Dont 1 Porte de service
(Poignée + Serrure)**

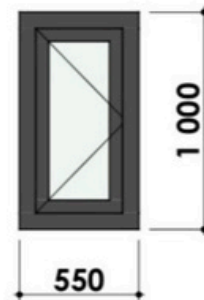
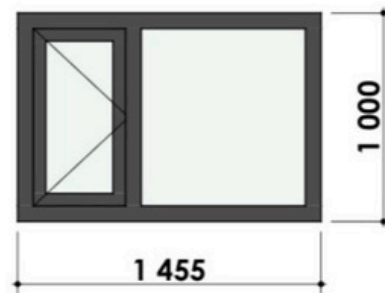
3 fixes

1069 mm x 1069 mm X 2 / 1600 mm x 1869 mm X 1



2 Fenêtres Façade arrière

- Fixe + 1 Ouvrant Oscillo-battant
Long : 1455 mm x Haut : 1000 mm
- 1 Ouvrant oscillo-battant
Long : 550 mm x Haut : 1000 mm



Showroom

Maison-Kit-Bois.com en France

A frame Disponible sur :

lesecretdescigales.fr

Proche de Narbonne à Durban
Corbieres



Maison-Kit-Bois.com

REPRÉSENTANT FRANCE



06-31-21-19-87 Johan



Grange - 40 m²

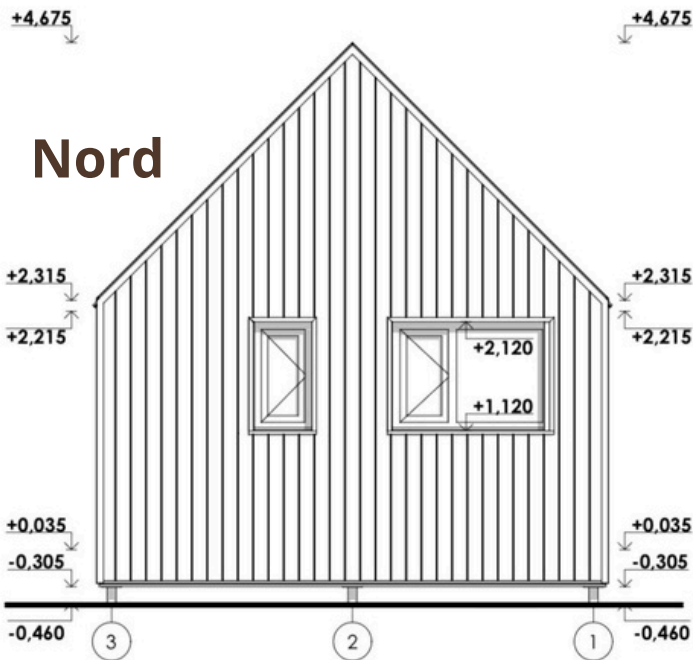
Plan / Coupes

Façades / Menuiseries

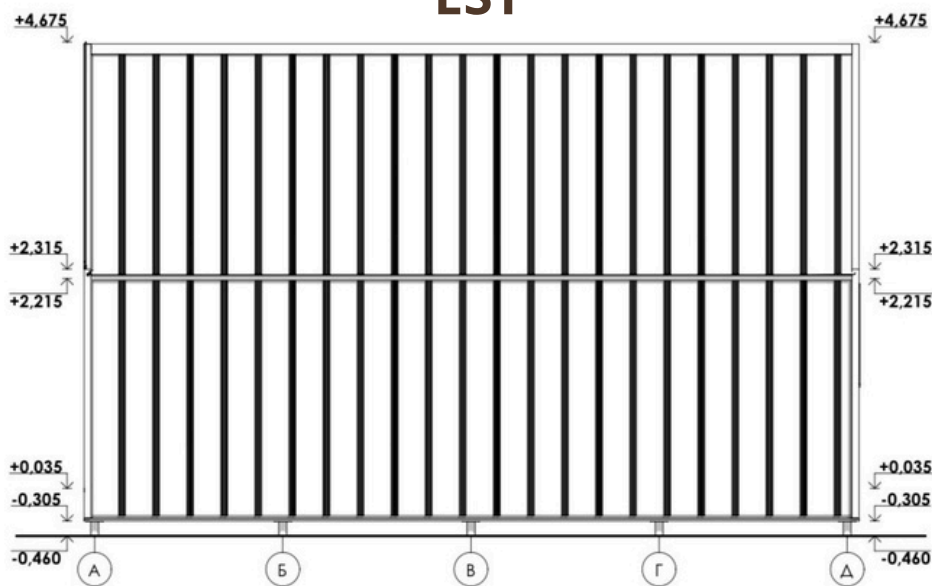
Maison-Kit-Bois.com

Représentant Officiel France / PROSTO HOUSE EUROPE

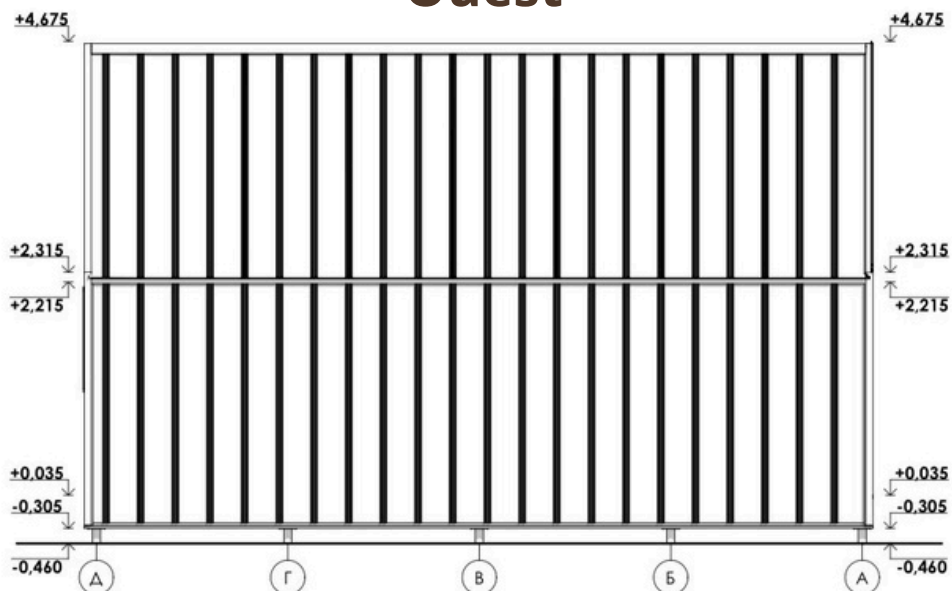
Représentant Officiel France

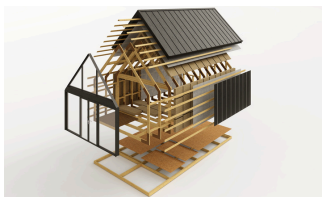


EST



Ouest





Grange 40

Composition du KIT

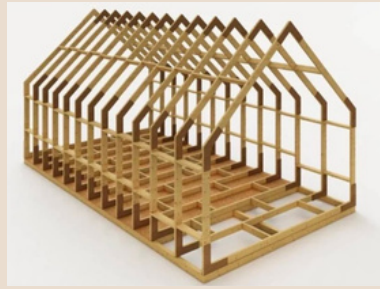


Plate-forme Double Plancher

Ossature Bois

Plate-forme + Murs

- Bois d'ossature séché en chambre, Section de bois **145 / 45 mm**
- **Contour Plate-forme**
Section de bois **145 / 90 mm**
- **Double plancher OSB 12 / 22 mm**
- **Grille anti-rongeur**
- **Bitume** sous plancher OSB 10 mm
- **Pare-vapeur** Strotex AL 90 (**EN 13984**) installé sur le plancher OSB 10 mm
- **Revêtement de Terrasse** : Lames de terrasse en bois naturel Épicéa 105 X 35 mm
- **Ensemble de matériel de fixation** (connecteurs, quicailleterie, sabots, équerres, visserie...)



Fabrication Pologne EN 1299

Menuiseries

Profilés PVC à cinq chambres 70 mm (Blanc) Couleur en option



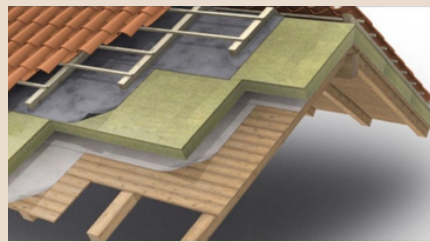
- **Fenêtres et Porte de service intégrée** avec serrure : **Triple vitrage** : Haut rendement énergétique **Anti UV + Gaz argon**
- **Ferrures AXOR**
- **Porte d'entrée** (selon modéle) en PVC 70 mm
- **Menuiseries comprises** : Fixe + Porte de service façade avant + Porte de service côté + 2 fenêtres+ côtés

Le kit comprend du ruban adhésif et de la mousse pour une installation étanche des structures de fenêtres et de portes.

Toiture

Ossature Bois Charpente

- **Chevrons 145 x 45 mm**
Planches rabotées et séchées en chambre.
- **Liteaux spécifiques toiture + Liteaux spécifiques + Bardage Bac Acier 0,45mm**
- **Ensemble de profilés de finition spécialement conçus pour protéger et assurer l'étanchéité** des différents jonctions de la toiture.
- **Pare-vapeur** Strotex AL90 **EN 13984** + **Membrane** Strotex 1300 **EN 13859**
- Ensemble matériel de fixation (connecteurs, visseries, bandes spéciales, etc...)
- Cette composition assure **une structure de toiture robuste et résistante au feu**
- Ensemble de matériaux accessoires et quincaillerie



Isolation

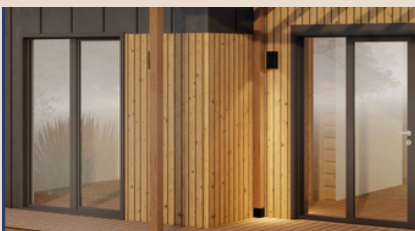


Norme CE
EN13162

- **Sol / Murs / Toiture** : Plaques ou rouleau de **Laine de roche** (basalte IZOVAT incombustibles, isolantes thermiques, hydrofuges et insonorisantes, d'une densité de épaisseur inférieure à 30 kg/m3)
- **Plancher / Sol : 200 mm** (150 + 50)
- **Toiture : 150 mm**
- **Murs : 150 mm**
En Option : Isolation renforcée Extérieure et/ou intérieure + 50 mm + 100 mm ou +
- **Pour 150 mm :**
- **Coefficient Thermique : R = 4,55 m² K/W** (pouvant atteindre plus de 5 avec une isolation renforcée)

Murs / Bardage

- **Revêtement de façade** avant et arrière en lame de bois (pin) tendre de 130 x 20 mm + **Habillage intérieur terrasse**
- **Bardage bac acier** Toiture + Murs côtés **EN 14782 + 10346**



Le kit bénéficie d'une Déclaration de Conformité CE (No. 1904) attestant le respect de la Directive 2006/42/EC et du Règlement REACH (1907/2006).

Les structures sont évaluées selon les normes de sécurité EN ISO 12100:2010. Représentant légal dans l'UE : Prosto House Europe s.r.o (Slovaquie).

Certification & Garantie de Conformité & Marquage CE : Le kit dispose d'une déclaration de conformité officielle (No. 1904) garantissant le respect des standards de sécurité européens.

- **Sécurité Structurelle** : Conception conforme à la Directive 2006/42/EC relative à la sécurité des structures préfabriquées.
- **Santé et Environnement** : Matériaux certifiés selon le règlement REACH (EG) No 1907/2006, garantissant l'absence de substances chimiques nocives dans les bois et isolants.
- **Contrôle Qualité** : Fabrication soumise à des audits de production internes et des tests périodiques des composants selon la norme EN ISO 12100:2010.
- **Représentation Européenne** : Conformité supervisée par l'entité légale européenne Prosto House Europe s.r.o. (Slovaquie), assurant la traçabilité du kit au sein de l'UE.
- Tous les matériaux ossature bois sont traités avec une solution de protection contre l'incendie (retardateur de flamme).
- Membrane Superdiffusion Strotex 1300 (hydro- barrière) pour toit en pente et isolé installé directement sur l'isolation, sans espace de ventilation. Elle peut être utilisée comme pare-vent dans les constructions à ossature.
- Film pare-vapeur Strotex AL 90, le film est composé d'une couche supérieure (avec aluminium) qui reflète le rayonnement thermique et inférieure en film polyéthylène, il est utilisé comme couche isolante qui régule le niveau de vapeur dans les toits, les murs, les sols ou les plafonds.



Grange 40 m²

Prix Kit Auto-construction
 Prix Livré / Monté
 Prix / Option



Le kit comprend

Ossature Bois complète :

Plateforme 145 X 90 + Mur / Toiture 145 x 45 mm

+ Double plancher OSB 12 & 22 mm

+ Pare vapeur + Hydro-barrière isolant :

Supplémentaire avant vos finitions de murs

+ Isolation du sol 200 mm

Pour un confort thermique optimal

+ Murs et Toiture préfabriqués :

Pour un montage simplifié et rapide

+ Isolation des Murs & Toiture de :

150 mm à 250 mm selon modèle

+ Bardage Bac Acier Murs côtés & Toiture

+ Bardage bois façade avant et arrière

Terrasse bois : Lames bois et habillage terrasse

Idéale pour profiter pleinement de l'extérieur

Menuiseries PVC Triple vitrage :

Luminosité et isolation renforcée

Design & Look : Anthracite & bois

Esthétique moderne et durable

Notice de montage détaillée

Pour une installation sans stress

Prix & Option

Détail Options (Option 2)

- Montage et assemblage maison : **6 600 €**
- Déplacement équipe de montage mobile : **1 200 €**
- Menuiseries Blanche de base
- Anthracites / Autres couleurs : **790 €**

Détail Options (Option 3)

- Montage + Déplacement + Menuiserie Couleur
 - + Habillages bois complet Murs /Plafond en lambris épicéa naturel + Cloisons bois + Isolant 100 mm cloisons : **4 920 €**
- Fourniture (Hors pose) Passage de gaines dans les cloisons sur demande

Options Supplémentaire :

En sus du prix Option 2 et 3

- Vitrage teinté : **375 €**
- Isolation renforcée 50 mm en + : **1 400 €** (RT 2020 simplifié)
- Isolation renforcée 100 mm en + : **2 800 €** (RE 2020)
- Fenêtre de toit supplémentaire (Pose comprise) : **760 €**
- Fenêtre partie fixe 205 x 90 cm (Pose comprise) : **500 €**
- Fenêtre partie fixe + pivotante **540 €**
- Fenêtre pivotante 90 x 55 cm (Pose comprise) : **225€**
- Porte entrée PVC : 660 €
- Hébergement équipe de montage à prévoir sur place
- Frais Bureau étude bois Français : **900 €**
- Livraison : **1,50€ / km** de Bratislava / Adresse chantier

Option 1

24 900 € TTC

KIT Maison
 Auto-Construction

Option 2

32 290 € TTC

Kit Maison
 + Montage
 + Déplacement Équipe
 + Garantie Décennale
 + Couleur Menuiseries
 Anthracites

Option 3

37 210 € TTC

Kit Maison
 + Montage
 + Garantie Décennale
 + Déplacement Équipe
 + Couleur Menuiseries
 Anthracites
 + Lambris + Cloisons bois

Hors Fondations
Hors réseaux
Hors Livraison

A préparé avant Livraison