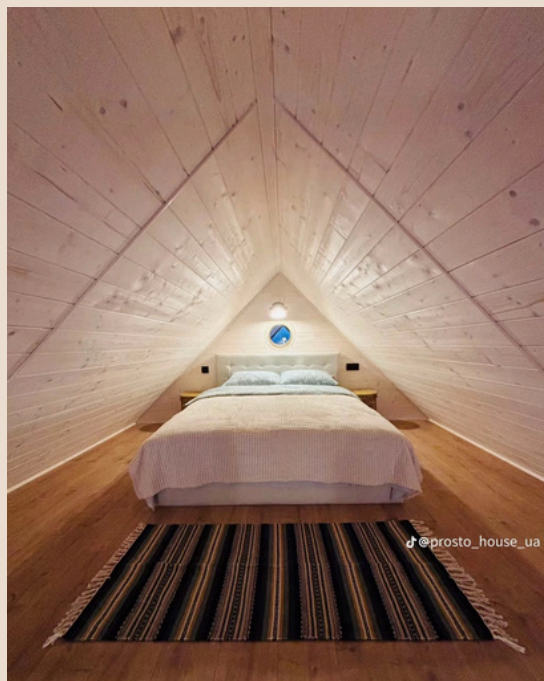


# Grange 51

REPRÉSENTANT  
OFFICIEL EN FRANCE 

FICHE PRODUIT 2026



**Maison en Ossature bois**

**Kit Auto-Construction**  
**Kit Standard**

**26 200 €**

- Emprise au sol construction : 43 m<sup>2</sup>
- Dimensions de la construction : 9,33 m x 4,62
- Surface utile avec Terrasse 51,77 m<sup>2</sup> :
- 31,05 m<sup>2</sup> RDC + 14,28 m<sup>2</sup> Mezzanine
- + Terrasse couverte : 6,44 m<sup>2</sup>

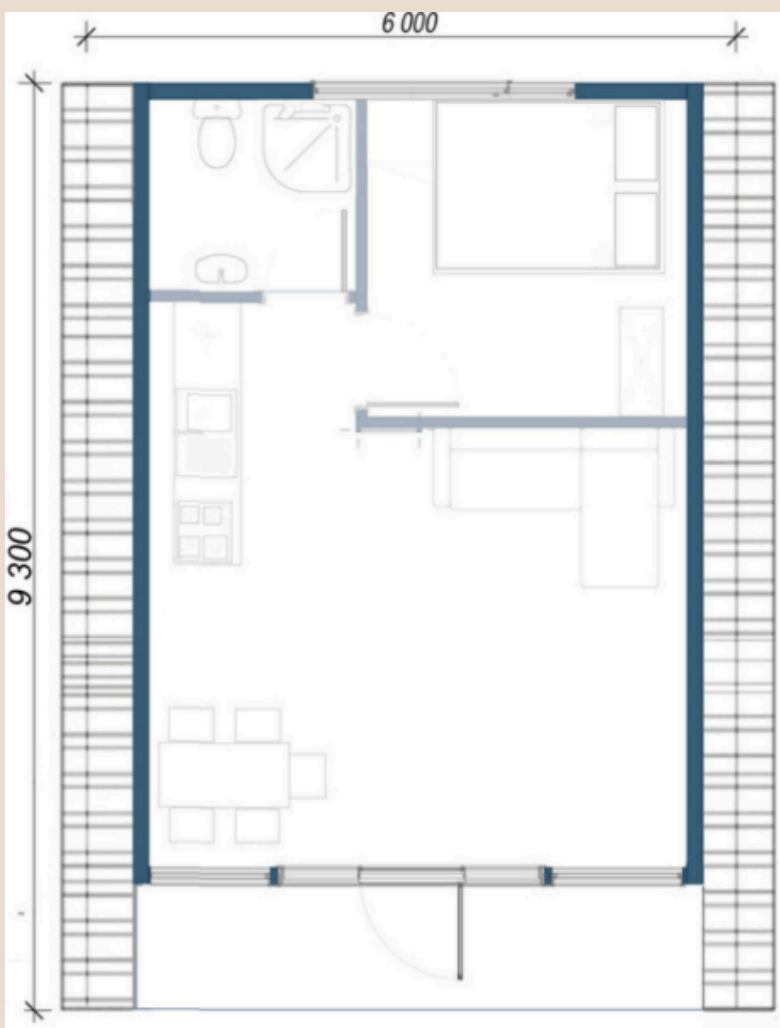
**Hors Livraison**  
**Hors Fondations**  
**Hors réseaux**

Couverture type  
Bac acier gris anthracite Pente  
35 %

**Showroom**

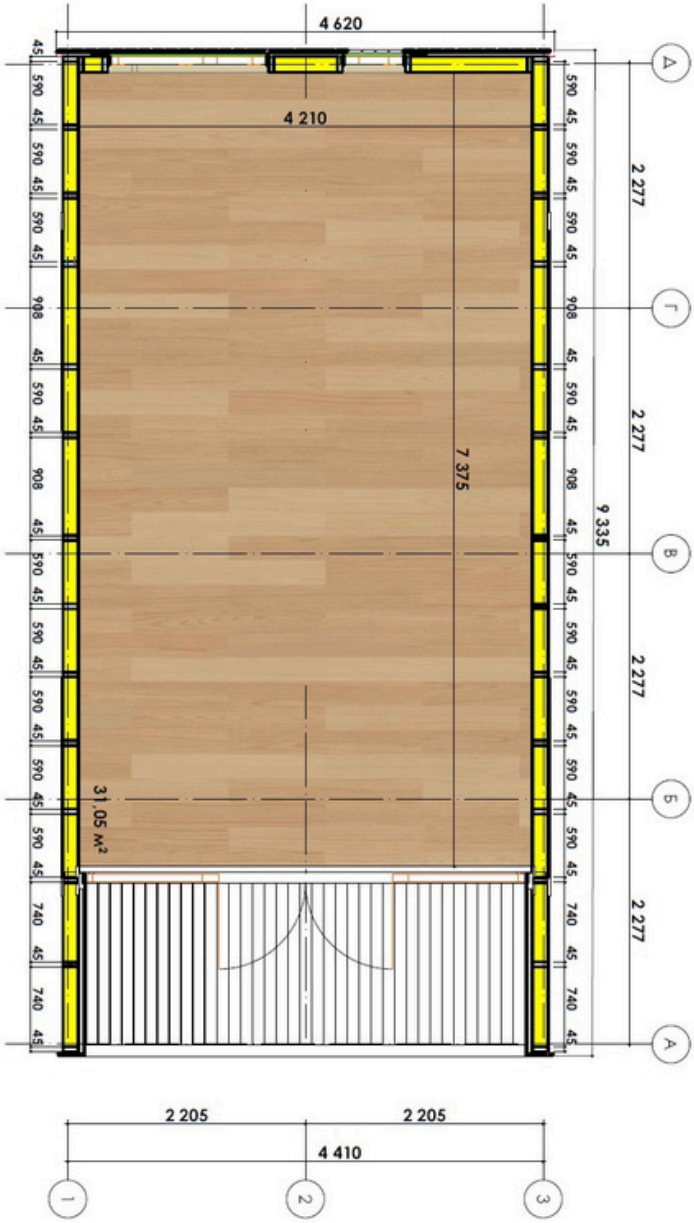
**Maison-Kit-Bois.com en France **

**A frame Disponible sur : [lesecretdescigales.fr](http://lesecretdescigales.fr)**  
**Proche de Narbonne à Durban Corbieres**

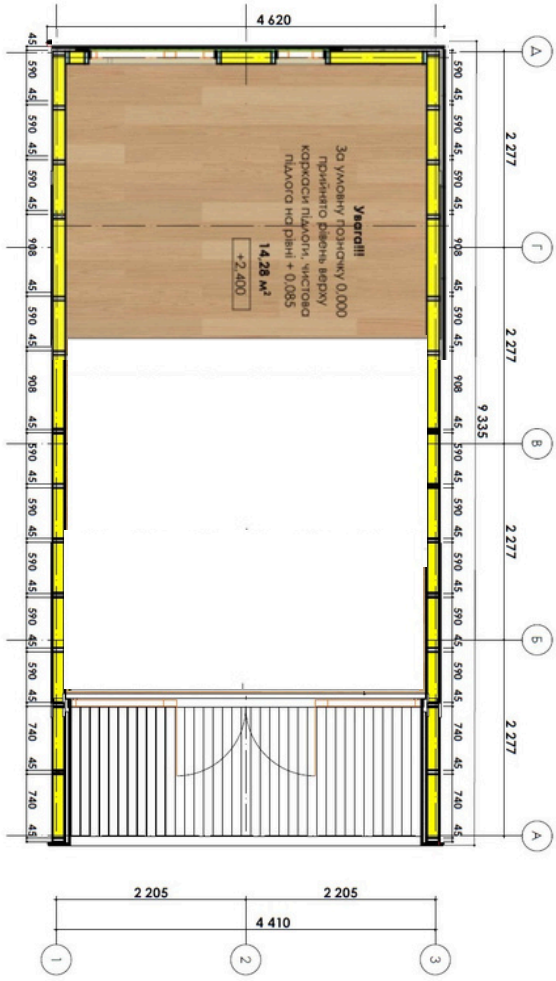




## RDC




## Mezzanine

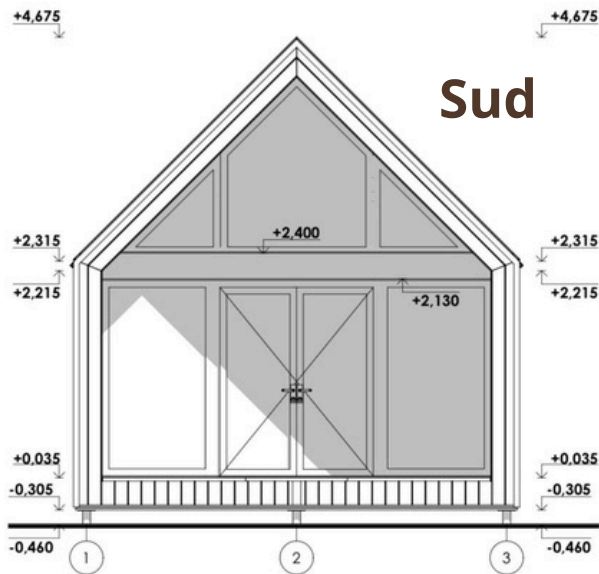




# Grange 51

Plan / Coupes  
Façades / Menuiseries

**Maison-Kit-Bois.com**  
 Représentant Officiel France  / PROSTO HOUSE EUROPE



## Menuiseries comprises dans le kit

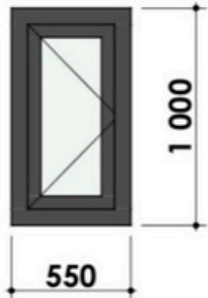
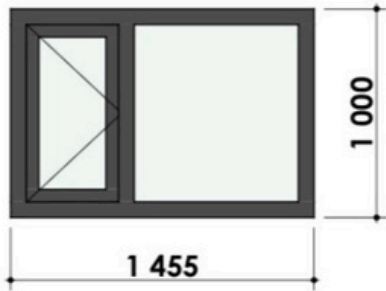
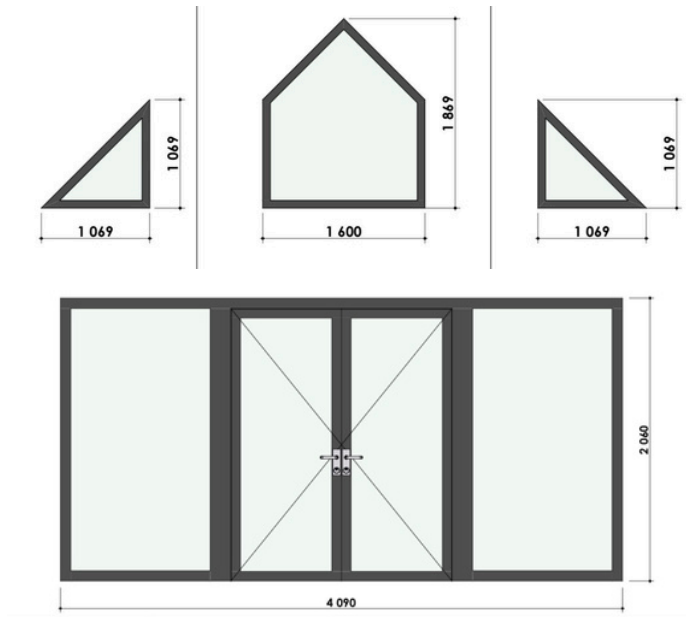
**Fenêtre Panoramique  
5 fixes + 2 ouvrantes**

**Dont 1 Porte de service  
(Poignée + Serrure)**

**2 Fenêtres Façade arrière**

- Fixe + 1 Ouvrant Oscillo-battant  
Long : 1455 mm x Haut : 1000 mm
- 1 Ouvrant oscillo-battant  
Long : 550 mm x Haut : 1000 mm

**3 fixes**  
1069 mm x 1069 mm X 2 / 1600 mm x 1869 mm X 1



 **Showroom**  
en France   
A frame Disponible  
lesecretdescigales.fr  
Proche de Narbonne à Durban  
Corbieres



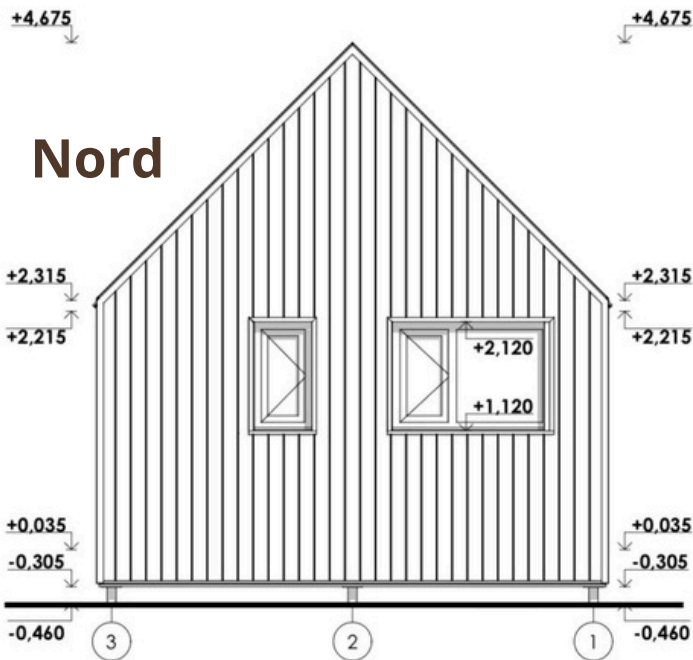
 **Maison-Kit-Bois.com**  
REPRÉSENTANT FRANCE  
 06-31-21-19-87 Johan



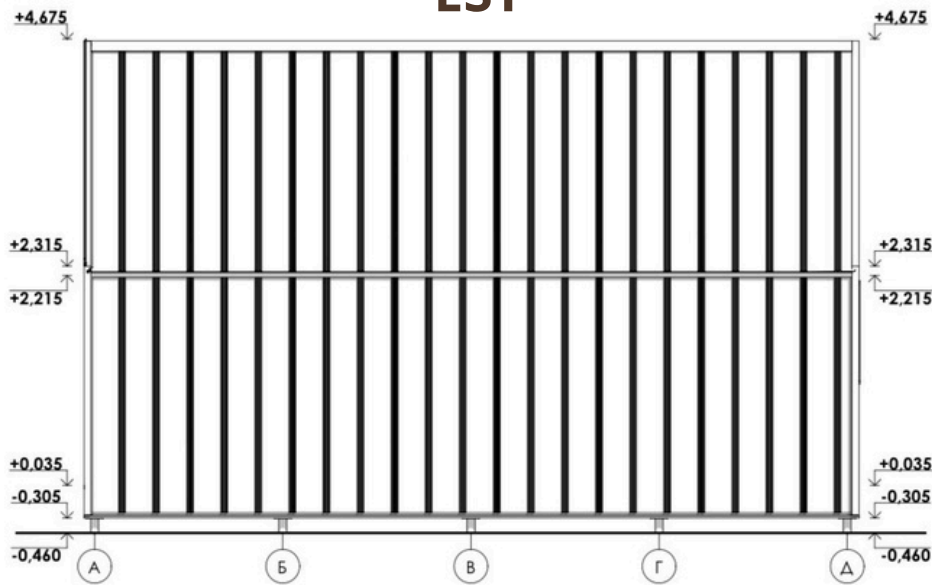
# Grange 51

Plan / Coupes  
Façades / Menuiseries

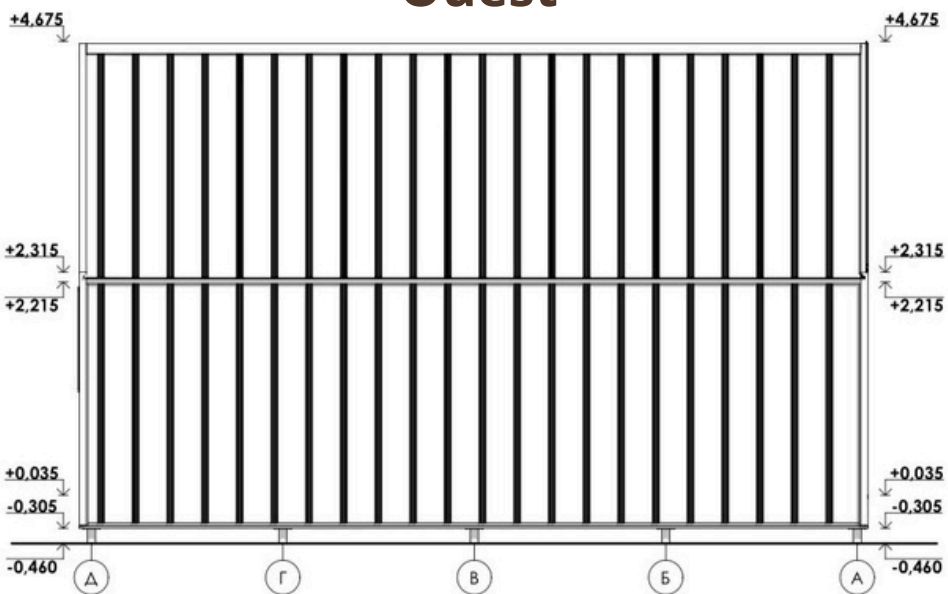
Représentant Officiel France / PROSTO HOUSE EUROPE **Maison-Kit-Bois.com**



**EST**



**Ouest**



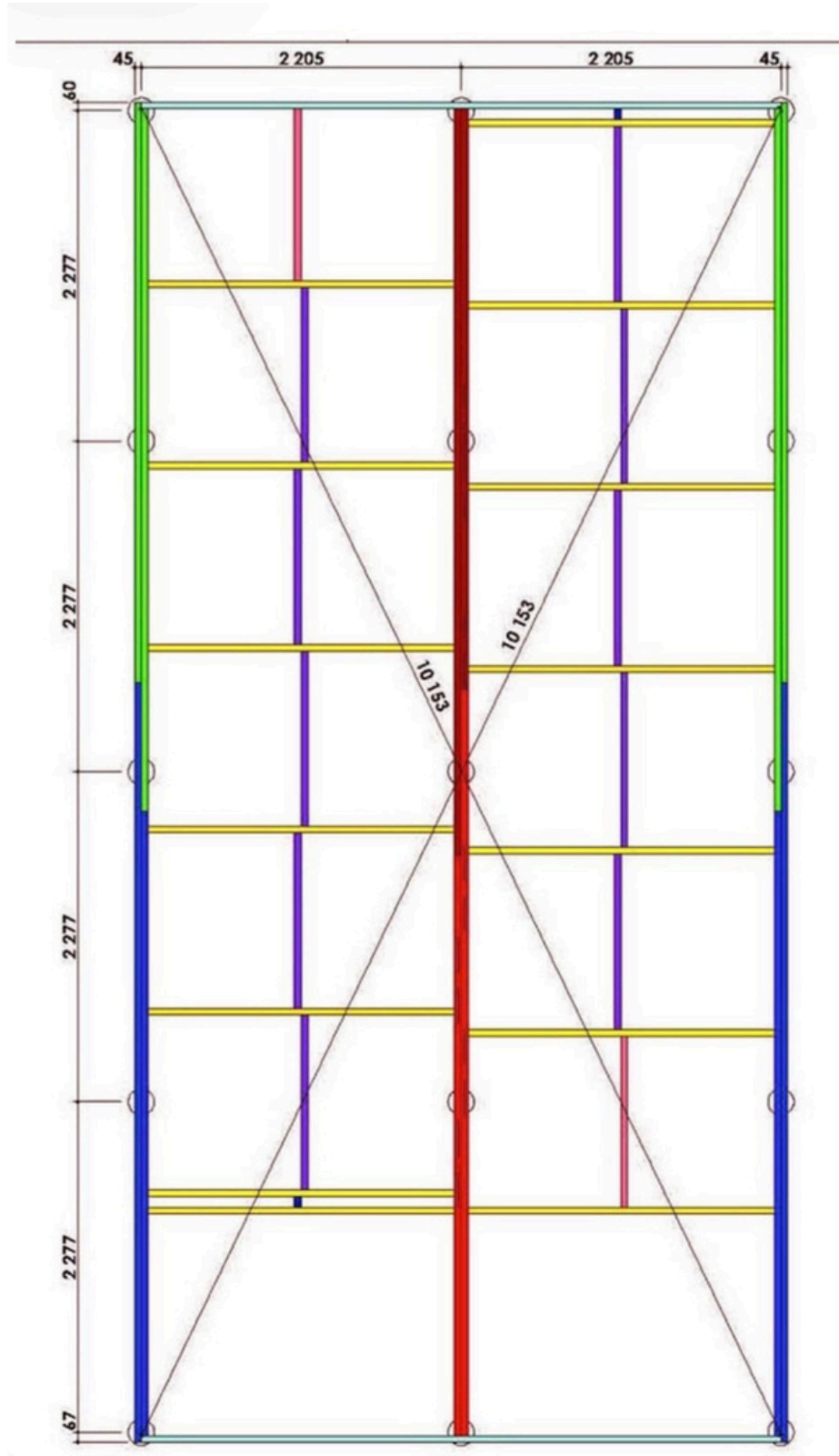


# Grange 51

Plan de fondation  
Plan de Coupe



## Plan de fondations Pieux vissés & Plots béton





# Grange 51

## Composition du KIT



### Plate-forme / Murs Double Plancher

Ossature Bois  
EN 350 / EN 335

Traité ignifuge et Fongicide  
+ Insecticide

- Bois d'ossature séché en chambre section de bois 145 / 45 mm
- Plate-forme Section de bois 145 / 90 mm
- Double plancher OSB 12 / 22 mm
- Grille anti-rongeur
- Bitume sous plancher OSB 12 mm + Plate-forme
- Pare-vapeur Strotex AL 90 (EN 13984) installé sur le plancher OSB 12 mm
- Revêtement de Terrasse : Lames de terrasse en bois naturel Épicéa 105 X 35 mm
- Ensemble de matériel de fixation (connecteurs, quicaille, sabots, équerres, visserie...)



Fabrication  
Pologne  
EN 1299

### Menuiseries

Profilés PVC à cinq  
chambres 70 mm  
(Blanc) Couleur en  
option



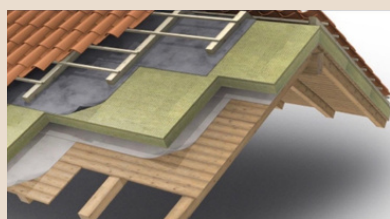
- Fenêtres et Porte de service intégrée avec serrure : Triple vitrage : Haut rendement énergétique Anti UV + Gaz argon
- Ferrures Siegena Maco
- Porte d'entrée (selon modèle) en PVC 70 mm
- Menuiseries comprises : Fixe + Porte de service façade avant + Porte de service côté + 2 fenêtres + côtés

Le kit comprend du ruban adhésif et de la mousse pour une installation étanche des structures de fenêtres et de portes.

### Toiture

EN 350 / 335

Ossature bois Traité ignifuge et  
Fongicide + Insecticide



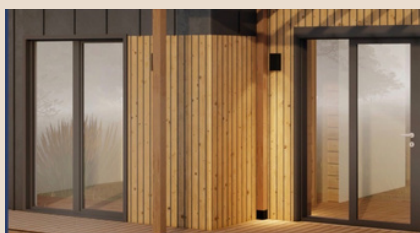
- Section bois 145 x 45 mm Rabotées, séchées en chambre.
- Liteaux spécifiques toiture + Liteaux spécifiques + Bardage Bac Acier 0,45mm
- Ensemble de profilés de finition spécialement conçus pour protéger et assurer l'étanchéité des différents jonctions de la toiture.
- Pare-vapeur Strotex AL90 EN 13984 + Membrane Strotex 1300 EN 13859
- Ensemble matériel de fixation (connecteurs, visseries, bandes spéciales, etc...)
- Cette composition assure une structure de toiture robuste et résistante au feu
- Ensemble de matériaux accessoires et quincaillerie

### Isolation

Norme CE  
EN13162



- Sol / Murs / Toiture : Plaques ou rouleau de Laine de roche ou Laine de verre en fonction des stocks en équivalence de performance thermique (Rockwool, Rockmin +, izovat ou Isover) avec une densité d'épaisseur de min 30 kg/m3
- Plancher / Sol : 200 mm
- Toiture : 150 mm
- Murs : 150 mm
- En Option : Isolation renforcée Extérieure et/ou intérieure + 50 mm (RT 2020 simplifié) + 100 mm ou + (RE 2020)
- Pour 150 mm :
- Coefficient Thermique : R = 4,55 m<sup>2</sup> K/W (pouvant atteindre plus de 5 avec une isolation renforcée)



### Habillage & Bardage

- Revêtement de façade avant et arrière en lame de bois (pin) tendre de 130 x 20 mm + Habillage intérieur terrasse
- Bardage bac acier Toiture + Murs côtés EN 14782 + 10346

Le kit bénéficie d'une Déclaration de Conformité CE (No. 1904) attestant le respect de la Directive 2006/42/EC et du Règlement REACH (1907/2006).

Les structures sont évaluées selon les normes de sécurité EN ISO 12100:2010. Représentant légal dans l'UE : Prosto House Europe s.r.o (Slovaquie).

Certification & Garantie de Conformité & Marquage CE : Le kit dispose d'une déclaration de conformité officielle (No. 1904) garantissant le respect des standards de sécurité européens.

- Sécurité Structurelle : Conception conforme à la Directive 2006/42/EC relative à la sécurité des structures préfabriquées.
- Santé et Environnement : Matériaux certifiés selon le règlement REACH (EG) No 1907/2006, garantissant l'absence de substances chimiques nocives dans les bois et isolants.
- Contrôle Qualité : Fabrication soumise à des audits de production internes et des tests périodiques des composants selon la norme EN ISO 12100:2010.
- Représentation Européenne : Conformité supervisée par l'entité légale européenne Prosto House Europe s.r.o. (Slovaquie), assurant la traçabilité du kit au sein de l'UE.
- Tous les matériaux ossature bois sont traités avec une solution de protection contre l'incendie (retardateur de flamme).
- Membrane Superdiffusion Strotex 1300 (hydro-barrière) pour toit en pente et isolé installé directement sur l'isolation, sans espace de ventilation. Elle peut être utilisée comme pare-vent dans les constructions à ossature.
- Film pare-vapeur Strotex AL 90, le film est composé d'une couche supérieure (avec aluminium) qui reflète le rayonnement thermique et inférieure en film polyéthylène, il est utilisé comme couche isolante qui régule le niveau de vapeur dans les toits, les murs, les sols ou les plafonds.



# Grange 51

Prix Kit Auto-construction  
Prix Livré / Monté  
Prix / Option



## Composition Kit Standard

**Ossature Bois complète**  
**Pré-découpé / Numéroté**  
Plateforme 145 X 90 mm  
Murs & Toiture 145 x 45 mm

- Double plancher OSB 12 & 22 mm
- Pare vapeur + Hydro-barrière isolant
- Isolation du sol 200 mm
- Isolation Murs & Toiture de 150 mm
- Bardage Bac Acier Murs côtés & Toiture
- Bardage bois façade avant et arrière
- Terrasse bois : Lames bois & habillage terrasse pin  
Idéale pour profiter pleinement de l'extérieur
- Menuiseries PVC Triple vitrage blanches  
Luminosité et isolation renforcée  
*Design & Look : Anthracite & bois*  
*Esthétique moderne et durable*

Notice de montage  
+ Plan de fondation  
Un kit maison prêt à être assemblé

### Options / Prix TTC

#### Détail Options (Option 2)

- Montage et assemblage maison : **6 640 €**
- Déplacement équipe de montage mobile : **1 200 €**
- Menuiseries Blanches de base
- Anthracites / Autres couleurs : **790 €**
- Isolation renforcée 100 mm en + (RE 2020) **3 200 €**

#### Détail Options (Option 3)

- Montage + Déplacement + Menuiseries Couleur + Isolation 50
- + Fourniture & Pose Habillage bois complet Murs /Plafond  
Lambris épicea naturel + Cloisons bois + Isolant 100 mm : **7 200 €**
- + Passage de gaines cloisons (Électricité + Plomberie) **2 360 €**
- + 2 x Pose (Bloc Portes intérieures hors fourniture) **250€**

#### Options Supplémentaires : En sus du prix Option 2 et 3

- Vitrage teinté : **375 €**
- Fenêtre de toit supplémentaire (Pose comprise) : **760 €**
- Fenêtre partie fixe 205 x 90 cm (Pose comprise) : **500 €**
- Fenêtre partie fixe + Pivotante (Pose comprise) : **540 €**
- Fenêtre pivotante 90 x 55 cm (Pose comprise) : **225€**
- Porte entrée PVC : **660 €**
- Hébergement équipe de montage à prévoir sur place
- Agrandissement de Terrasse (Ossature bois + Lames Pins) :  
Fourniture + Pose : **35€ / m2**
- Frais Bureau étude bois 3 780 € (50% Prosto House) : **1 890 €**
- Livraison : **2€ / km** de Bratislava / Adresse chantier

## Option 1

**26 200 € TTC**

**KIT Maison  
standard  
Auto-Construction**

## Option 2

**38 030 € TTC**

**Kit standard + Montage  
+ Déplacement Équipe  
+ Garantie Décennale  
+ Couleur Menuiseries  
Anthracites  
+ Isolation renforcée  
+ 100 mm**

## Option 3

**47 840 € TTC**

**Kit Standard + Montage  
+ Garantie Décennale  
+ Déplacement Équipe +  
Couleur Menuiseries  
Anthracites + Isolation  
Renforcée + 100 mm +  
Lambris + Cloisons bois  
+ Passage des gaines**

**Hors Fondations  
Hors réseaux  
A préparé avant Livraison  
Hors Livraison**